



卒後臨床研修案内  
(令和5年度版)

# 宮崎県立延岡病院

Miyazaki Prefectural Nobeoka Hospital



宮崎県北医療の  
「最後の砦」で  
身につける  
救急対応力!



協力型病院として  
熊本・宮崎の  
2つの大学病院が  
選択可能!



# 病院概要

## ◆病床数…………… 410床

(ICU: 4床、HCU: 12床、NICU: 3床、GCU: 7床)

## ◆医師数…………… 70名

(うち指導医講習会修了者30名)

## ◆診療科目

内科(呼吸器内科、血液内科、消化器内科、腎臓内科)、循環器内科、小児科、外科、呼吸器外科、整形外科、脳神経外科、心臓血管外科、皮膚科、泌尿器科、産婦人科、耳鼻咽喉科、リハビリテーション科、放射線科、歯科口腔外科、麻酔科、救命救急科、臨床検査科、病理診断科、集中治療科  
計20診療科(眼科、脳神経内科、心療内科・精神科:休診中)



## ◆病院の特徴

宮崎県北部の中心都市である延岡市に位置し、県北地区の二次・三次救急医療を担う中心的医療機関です。

各診療科では、経験頻度の高い疾患のプライマリ・ケアから多発外傷や循環器疾患、脳神経疾患などの重篤な疾患の診断・治療にわたり、多種多様な症例を経験することが可能となっています。

がん診療や循環器、周産期医療をはじめとする高度先進医療の症例数も県下有数であり、平成25年3月からは屋上ヘリポートを備えた救命救急センターの運用を開始し、令和3年4月からは県内初の救急車型のドクターカーの運行を開始するなど、救急医療に力を入れています。

## 診療 Data

(令和4年度実績)

◆ 1日平均  
入院患者数 **277.8** 名

◆ 1日平均  
外来患者数 **411.1** 名

◆ 1日平均  
救急外来患者数 **14.6** 名

◆ 1日平均  
救急車受入患者数 **9.3** 名

◆ 心肺停止状態  
搬送患者数(年間) **99** 名

◆ 手術室での  
年間手術件数 **2,806** 件

◆ 身分

宮崎県会計年度任用職員

◆ 給与

1年次:294,000円/月  
2年次:309,300円/月  
※ 賞与・時間外は別途支給

◆ 当直

当直回数:4、5回/月

◆ 休日・休暇

完全週休2日制、国民の祝日、  
年末年始の休日

◆ 年次有給休暇

1年次:10日  
2年次:11日

◆ 保険

地方公務員共済組合保険、厚生年金保険、  
労災保険、雇用保険、病院賠償責任保険あり  
※ 医師賠償責任保険:任意

◆ 宿舍

単身用、世帯用いずれもあり

## 研修医の声



2020・2021年度 当院研修医 **川口 涼大**

県立延岡病院は県北医療の最後の砦として、昼夜を問わず多くの患者さんを受け入れています。軽症から重症まで幅広い疾患を診ることができ、日々の診療は非常に刺激的です。

また当院は大学病院ほど規模は大きくありませんが、その分他部門との垣根がなく、多くのスタッフと顔見知りになりやすいと働くことができます。研修医室では宮崎大学医学部附属病院・熊本大学病院をはじめ複数の病院から研修医を受け入れており、彼らと日々切磋琢磨しながら楽しく研修を行っています。

ぜひ一度見学へお越しいただき、当院の雰囲気を知っていただけたら嬉しいです。



救命救急センター屋上ヘリポートにて



縫合コンテスト



秋の風物詩鮎やな

私が初期研修先に県立延岡病院を選んだ理由は、軽症～重症まで、幅広く豊富な症例を経験できる点と、救急の指導体制が整っている点に魅力を感じたからです。

在籍医師数、研修医数ともに多くはないですが、その分指導医の先生には手取り足取り丁寧に指導していただけますし、研修医一人あたりが経験できる症例数や手技数も多く、大変充実した研修生活を送っています。救急科の研修では、救急の初期対応を学びつつ、その日の症例の振り返りや先生からのフィードバックがあるので、当直でも自信を持って対応できるようになります。



2021・2022年度 当院研修医 **和田 陽花**



五島列島での地域研修



研修医セミナー



病院学会

# 臨床研修センター長からのメッセージ



## 臨床研修センター長 副院長(業務)兼外科主任部長 土居 浩一

当院は宮崎県北部を中心とした医療人口は23万人の医療圏に位置し、県北地区唯一の高次医療施設であり、症例数の多さだけでなく、そのバリエーションも多彩であることが特徴です。当院は救急医療にも力を入れており、ドクターヘリや救急車による搬送数も年間3,000件を超え、令和3年4月からは当院所属のドクターカーの運用も始まり、病院到着前からの治療を開始することにより、救命率の向上を目指しています。

18年前に卒後臨床研修制度が開始し、当初は宮崎大学と熊本大学の協力型プログラムとして研修医を受け入れていましたが、最近では当院基幹型プログラムや宮崎県立3病院をローテートするフェニックスプログラムに加え、済生会熊本病院のプログラムでも当院での研修が組み込まれており、それぞれのプログラム間で研修する研修医が交わることにより、切磋琢磨する研修教育環境にあります。

昼間はローテートする診療科で学び、夜間や休日の担当日は当直医として初期診療(ファーストタッチ)にあたり、上級医とともに症例ごとのdiscussionを行い、救急診療を充実させています。

さらに、毎月2回各診療科が持ち回りで研修医に有用な内容のセミナーを開催しています。例年10月から2月にかけて定期的に縫合実習をおこない、2月下旬にその成果を競う縫合コンテストも院内行事として開催されます。

また、毎年3月と9月に病院主催の延岡病院学会が開催されます。研修医は各自で興味あるテーマを選択し、リラックスした環境で学会発表をおこないます。学術活動に対する不安や苦手意識を取り払うだけでなく、診療の中での新しい発見や工夫を見出し、医療における創造性の向上も期待しています。

今後も充実した臨床研修が受けられるよう、研修評価システムの改善や高いアドバイス効果が得られる、満足度の高い臨床研修制度の構築を推進して、皆さんの期待に応えていきたいと思っております。

## 随時募集！病院見学

### ◆ 24時間365日受入可能！

見学希望日・診療科、その他ご要望等、電話またはメールにてお気軽にご連絡ください。

### ◆ 最大45,000円の病院見学旅費支援あり！

簡単な申込みフォームの入力だけで、病院見学に係る交通費等の支援制度が利用できます。

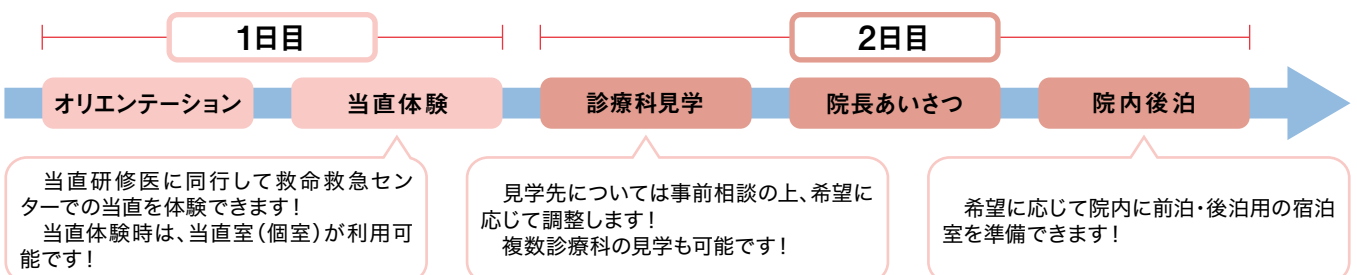
詳しくは宮崎県地域医療支援機構ホームページ(<https://www.med.pref.miyazaki.lg.jp/study/kengaku/>)をご参照ください。

○県外の方……条件：宮崎県内の2つ以上の臨床研修病院を見学  
支援額：下表のとおり

旅費支援額	地方	住居地	支援額	地方	住居地	支援額
	九州	鹿児島		¥15,000	近畿	滋賀、京都、大阪、兵庫、奈良、和歌山
福岡、佐賀、長崎、大分、熊本			¥20,000	中部	新潟、富山、石川、福井、山梨、長野、岐阜、静岡、愛知、三重	¥35,000
沖縄	沖縄		¥40,000	関東	茨木、栃木、群馬、埼玉、千葉、東京、神奈川	¥40,000
中国・四国	鳥取、島根、岡山、広島、山口、徳島、香川、愛媛、高知		¥25,000	東北・北海道	青森、岩手、宮城、秋田、山形、福島、北海道	¥45,000

○県内の方……条件：県立延岡病院を見学  
支援額：4,000円

### 見学スケジュール(例)



# 県立延岡病院「臨床研修」3つの特色

## ◆ 縦連携

救命救急センターにおいて、休日・夜間に上級医と当直を担当し、ファーストタッチを研修医が行う「**研修医当直制度**」により、診療科の垣根を越えた上級医との連携を学ぶことができます。

## ◆ 横連携

**毎月合計10名以上在籍**する基幹型並びに協力型研修医(熊本大学、宮崎大学、フェニックスプログラム、県立日南病院、済生会熊本病院)や研修歯科医が一つの研修医室で、互いに情報共有をし、切磋琢磨しながら研修に取り組むことができます。

## ◆ Off-the-Job Training

各種学会・講演会への参加やBLS・ACLSの資格取得に係る**支援制度**をはじめ、院内でも各科の医師が持ち回りで「救急」をテーマに月2回の講義や実習を行う「**研修医セミナー**」や、年2回開催される「**病院学会**」での発表、年に一度開催される「**縫合コンテスト**」等、Off-JTも充実しています。

## プログラム概要・特徴

大きな特徴として、当院と関係の深い**熊本大学、宮崎大学での研修も選択可能**で、研修終了後の進路を見据えることができるプログラムとなっています。

### 必修科目

内科(6ヶ月)、救急(3ヶ月)、外科(1ヶ月)、小児科(1ヶ月)、産婦人科(1ヶ月)を1年次に、地域医療(1ヶ月)、精神科(1ヶ月)を2年次に研修する。

- **内科、救急、外科、小児科、産婦人科**  
当院 ※救急研修は救命救急科と麻酔科にて研修
- **精神科**
  - 医療法人建悠会吉田病院 ● 熊本心身医療クリニック
  - 熊本大学病院 ● 宮崎大学医学部附属病院
- **地域医療**
  - 宮崎県済生会日向病院 ● 串間市民病院
  - 長崎県富江病院 ● 奈留医療センター

※その他、一般外来研修を20日間以上

### 自由選択

以下の病院・施設の各診療科から1月単位で選択するものとし、必修科目、選択必修と重複してもよい。

- 当院 ● 熊本大学病院 ● 宮崎大学医学部附属病院
- 医療法人建悠会吉田病院 ● 宮崎県済生会日向病院
- 串間市民病院
- 医療法人おざきメディカルアソシエイツ尾崎眼科
- 熊本心身医療クリニック ● 長崎県富江病院
- 奈留医療センター

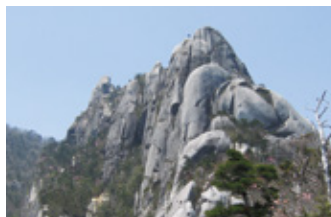
※ 熊本大学病院及び宮崎大学医学部附属病院での研修は合計5ヶ月以内で選択可能

### 研修スケジュール(例)



# 延岡市観光情報

## LEISURE



### 大崩山

「九州最後の秘境」といわれる祖母傾国定公園を代表する山。「祖母・傾・大崩」として平成29年6月にユネスコエコパークとして登録されました。



### 下阿蘇ビーチ

環境省が定める快水浴場100選に九州で唯一「特選」に選定されているビーチ。サーフィンやキャンプも人気です。



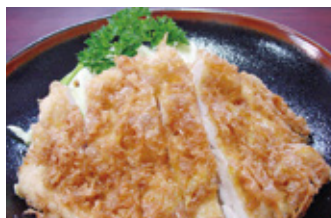
### 愛宕山

頂上から展望できる夜景は夜景100選や日本夜景遺産に登録されています。また、頂上には神話にちなんだモニュメントが設置されています。



## GOURMET

チキン南蛮のマスコットキャラクター「チキなん番長」



### チキン南蛮

昭和40年代に延岡市内で誕生したチキン南蛮。甘酢ダレだけで味わうシンプルスタイルとタルタルソースをつけるスタイルの2系統があります。



### 鮎やな

水郷の街・延岡の鮎やなは、300年以上の伝統を誇る「秋の風物詩」です。また、五ヶ瀬川で鮎を焼く風景は「日本かおり風景100選」に選ばれています。

## 交通アクセス



### ○ JRの場合

- 宮崎空港駅  
↓ 特急 … 約70分、普通 … 約100分
- 南延岡駅  
↓ タクシー … 約5分、徒歩 … 約20分
- 県立延岡病院

### ○ 自動車の場合

- 高速道(宮崎IC～延岡南IC)を利用の場合 …… 約90分
- 一般道を利用の場合 … 約150分～180分

## 宮崎県立延岡病院

〒882-0835 宮崎県延岡市新小路2-1-10  
TEL: 0982-32-6181 FAX 0982-32-6759

<http://nobeoka-kenbyo.jp/>

県立延岡病院

検索

医学生向けページ▶

