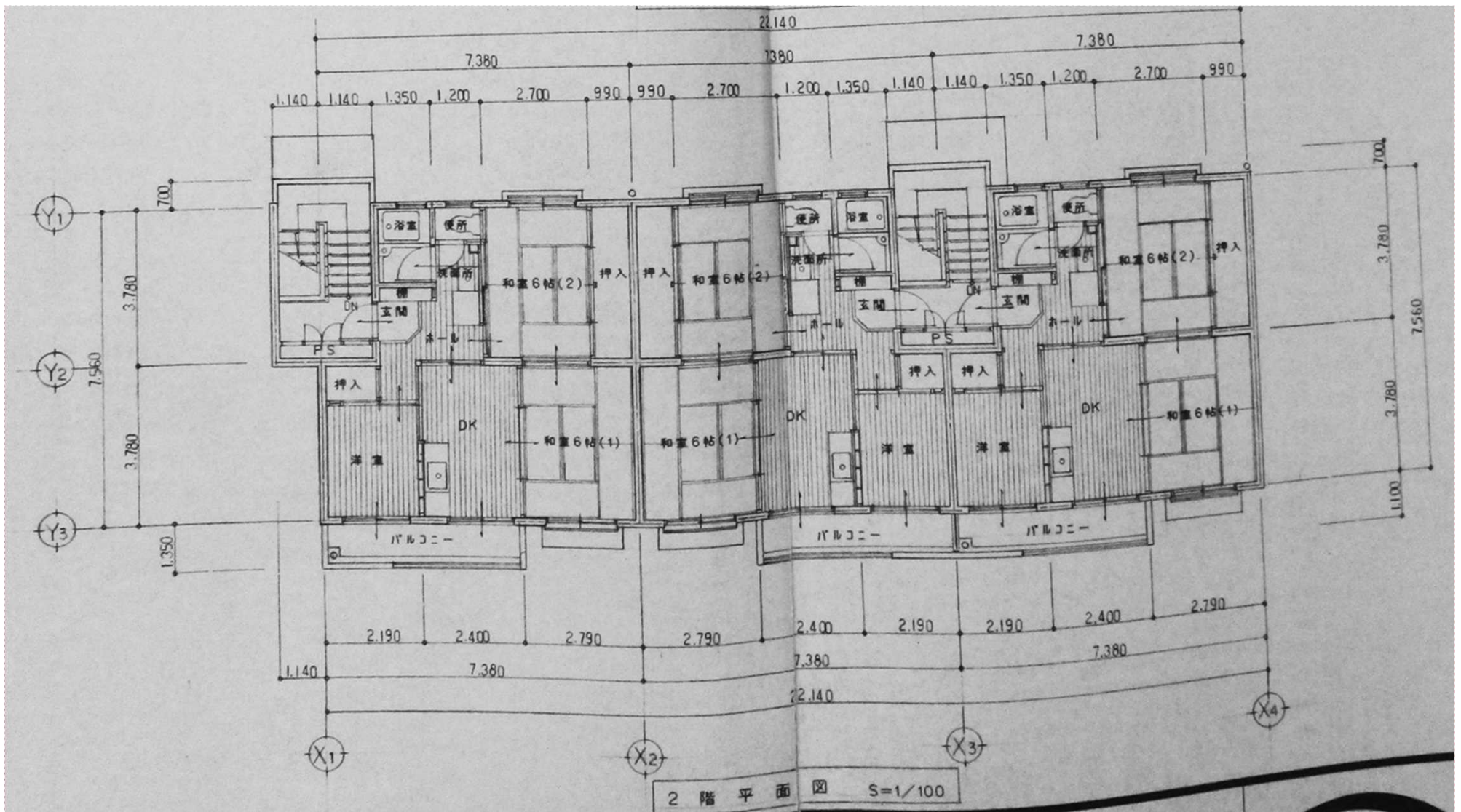
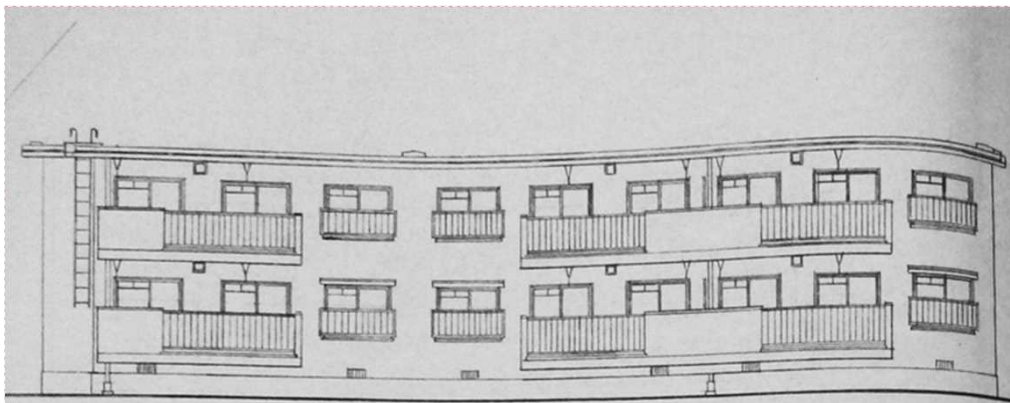


7	建築面積	185.96㎡		
8	延床面積	1階 171.68㎡	2階 171.68㎡	合計 343.36㎡
9	建ぺい率			
10	床高	1FL=GL+1.140	2FL=1FL+2.600	RFL=2FL+2.490
11	軒高	GL+6.200		
12	基礎	鉄筋コンクリート造杭打基礎 (既設)		

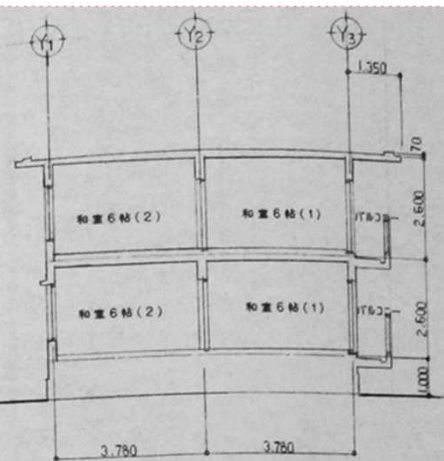
西小路医師公舎

13	床	1階床 階段 玄関 浴室 便所 鉄筋コンクリート造他の部分 木床組 (既設) 2階床 鉄筋コンクリート造 (既設)
14	壁 体	鉄筋コンクリート造 内装間仕切壁 木組 (既設)
15	屋根	鉄筋コンクリート造陸屋根 (既設)
16	材料仕様	コンクリート FO=210 ^W /d

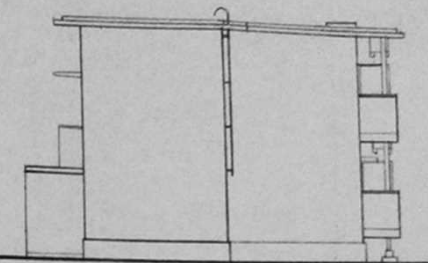




南立面図 S=1/100

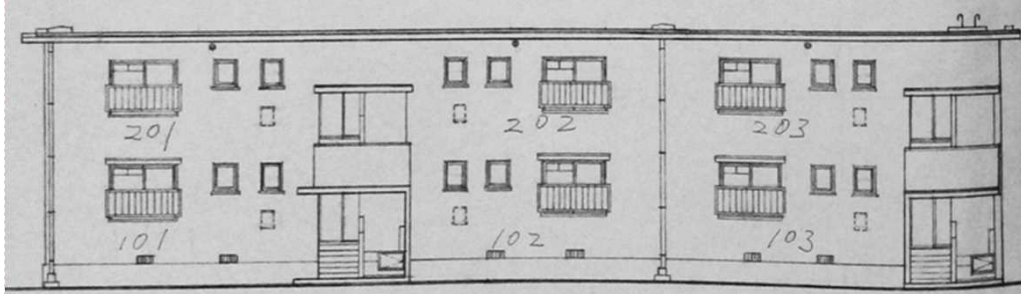


断面図 S=1/100

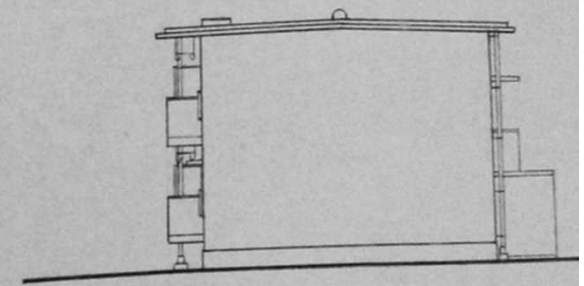


西立面図 S=1/100

- 注記
1. 外壁モルタル浮はピンニング併用工法
 2. 巾木モルタル浮はピンニング単独工法
 3. 庇先端モルタル浮はピンニング単独工法(全周)
 4. 窓面台モルタル浮はピンニング単独工法(全部)
 5. ビビ割れ処理 リカットシーリング
 6. 軒天露出鉄筋ハツリ交換

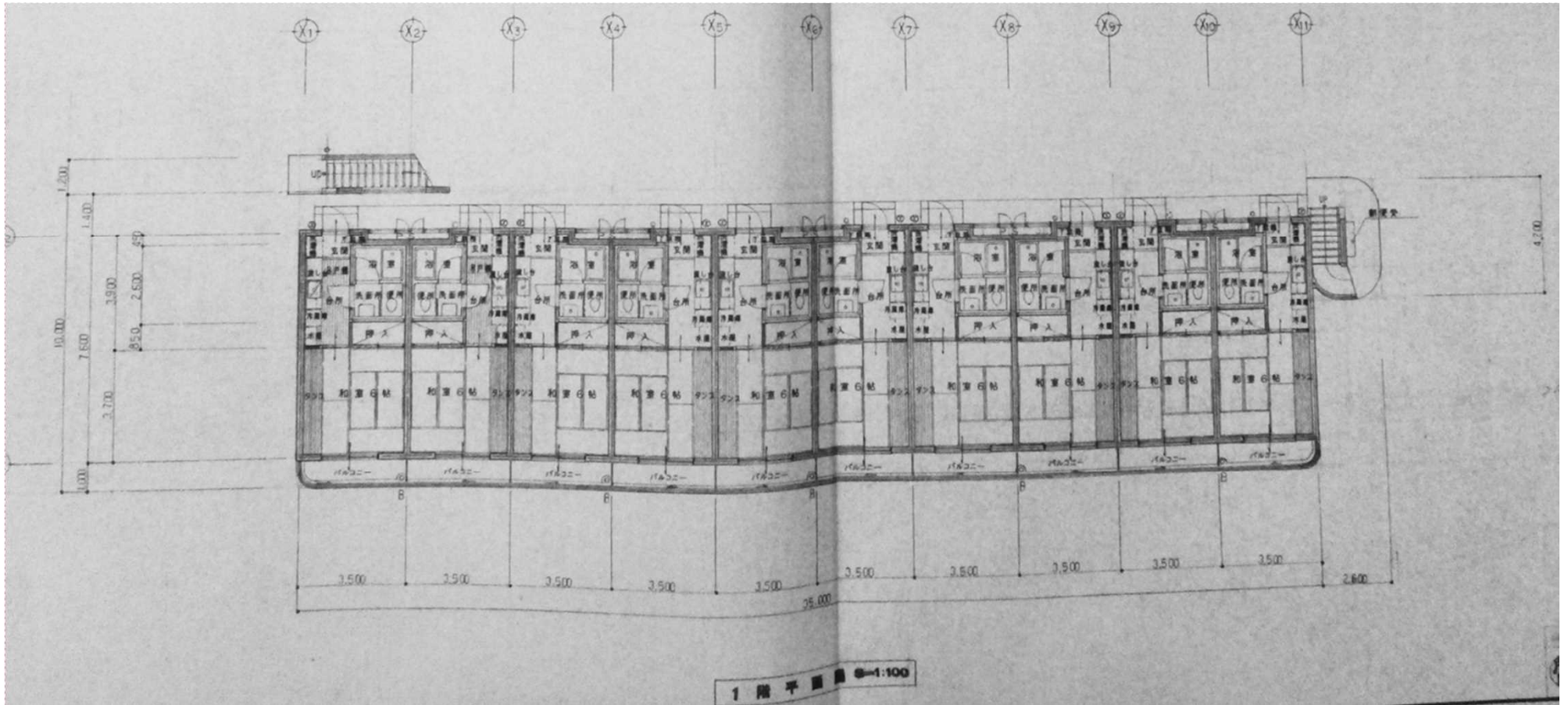


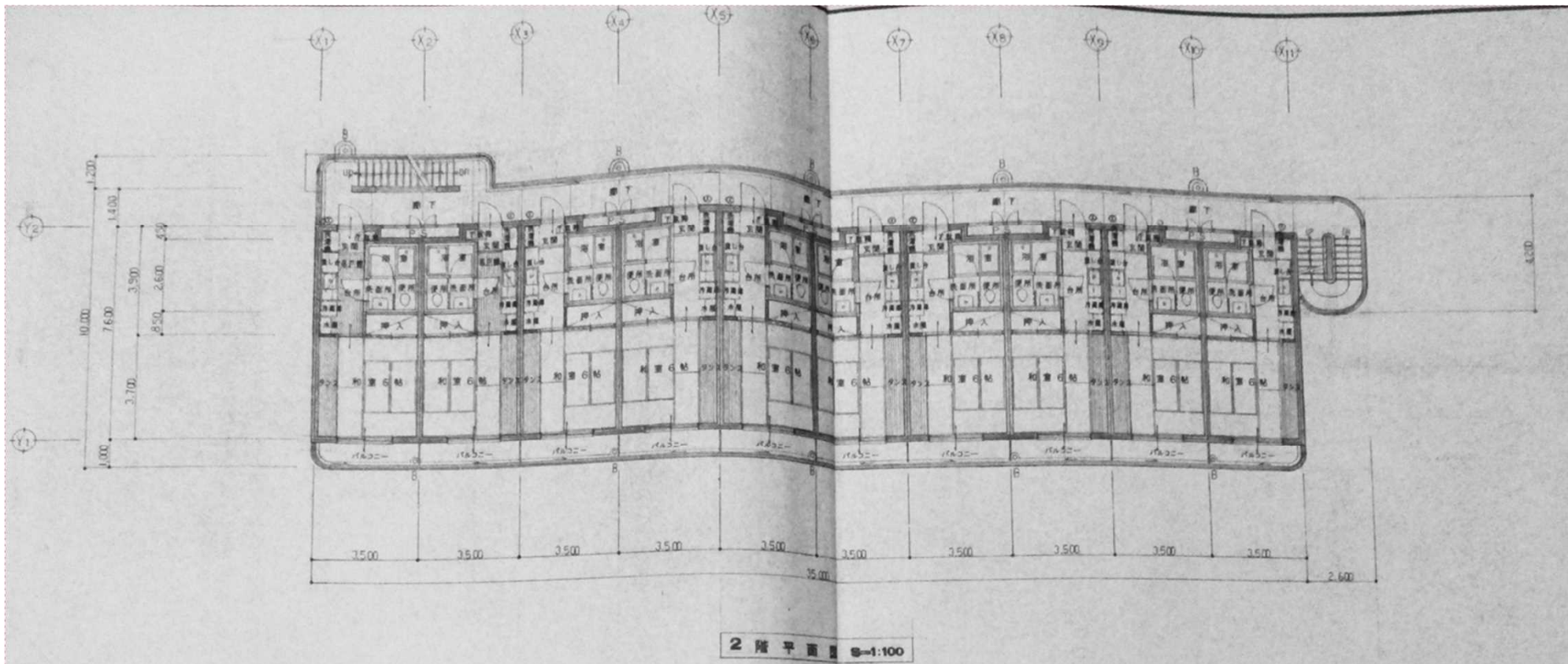
北立面図 S=1/100

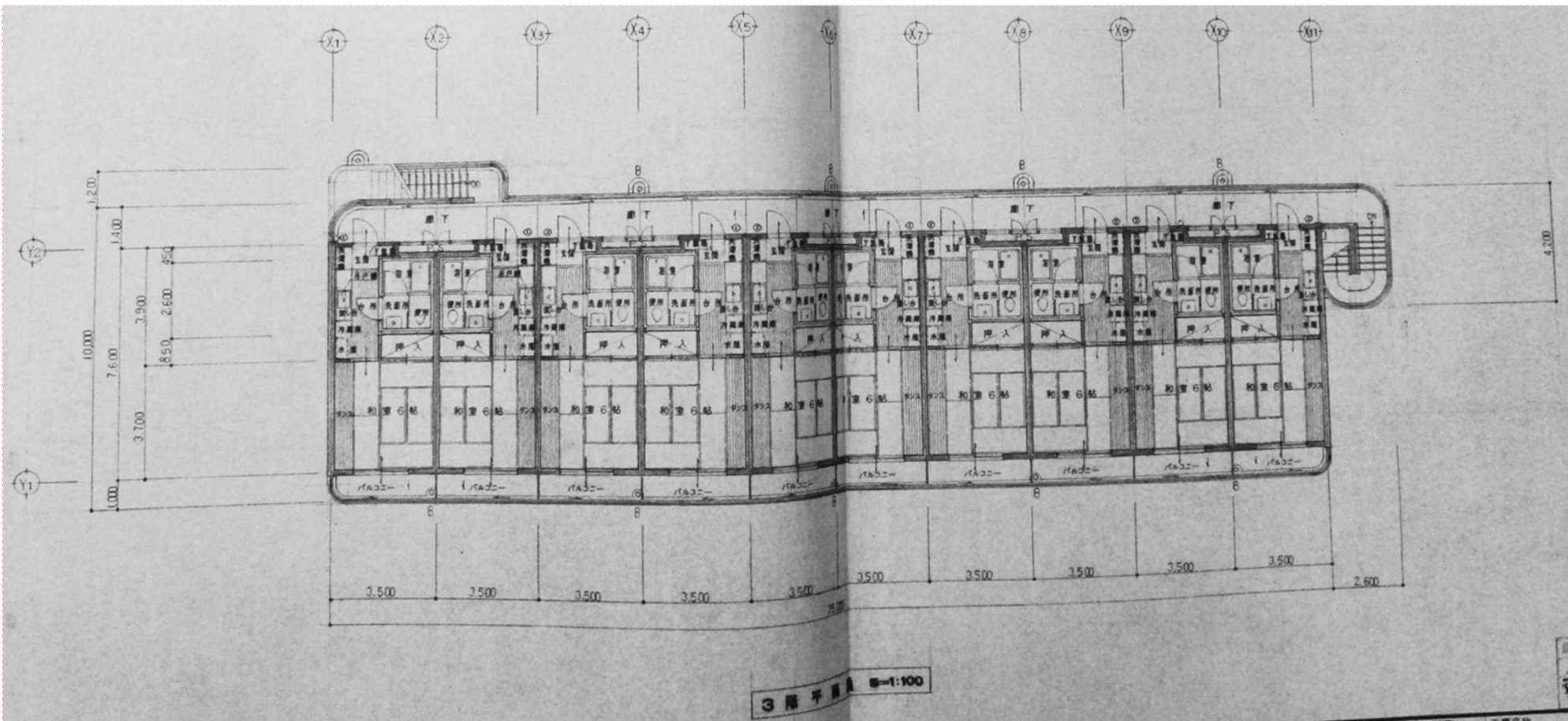


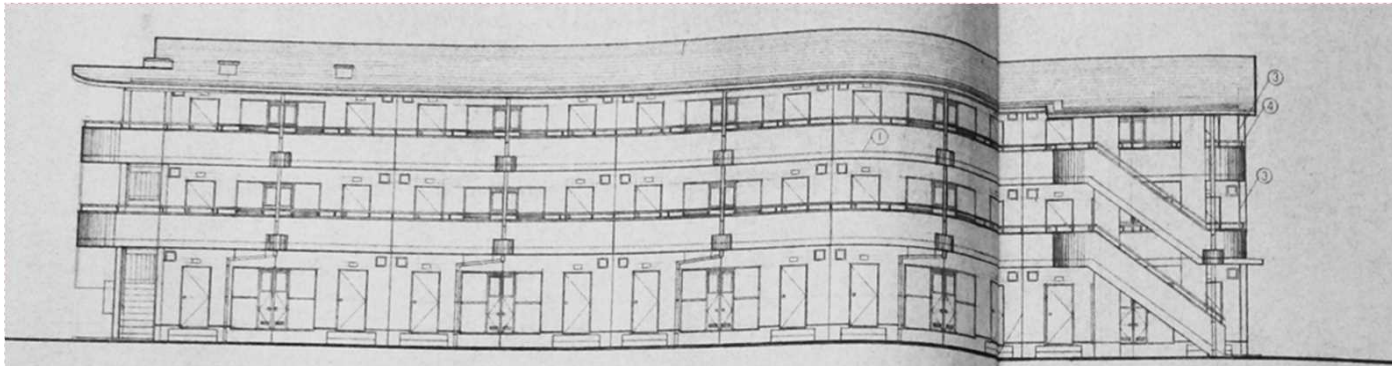
東立面図 S=1/100

東立面図
 構造部
 建築士
 事務所

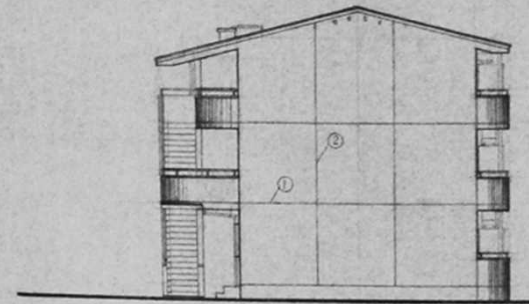








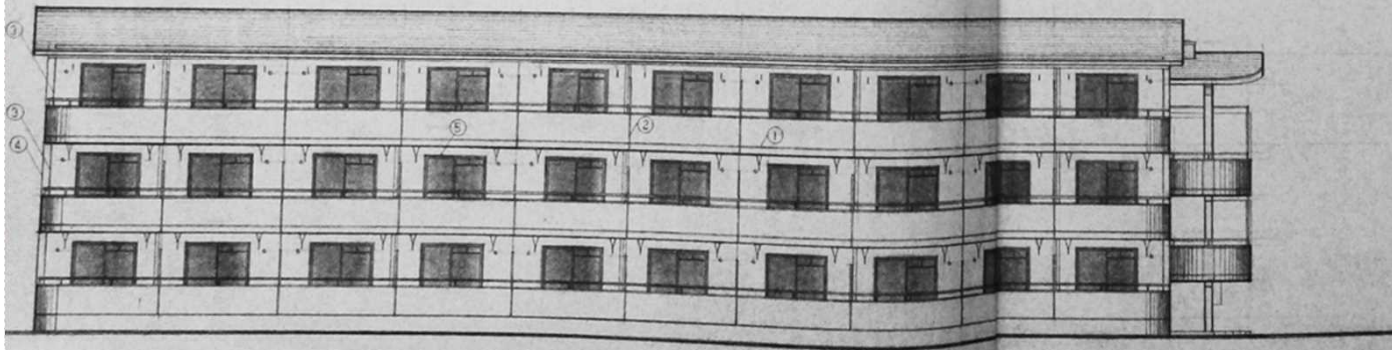
北立面圖 1:100



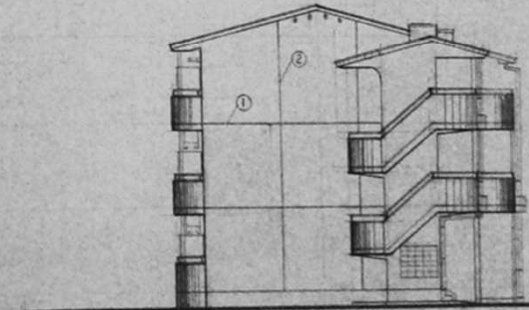
西立面圖 1:100

圖中 窗地標 (2/2) (標準窗型或成式)

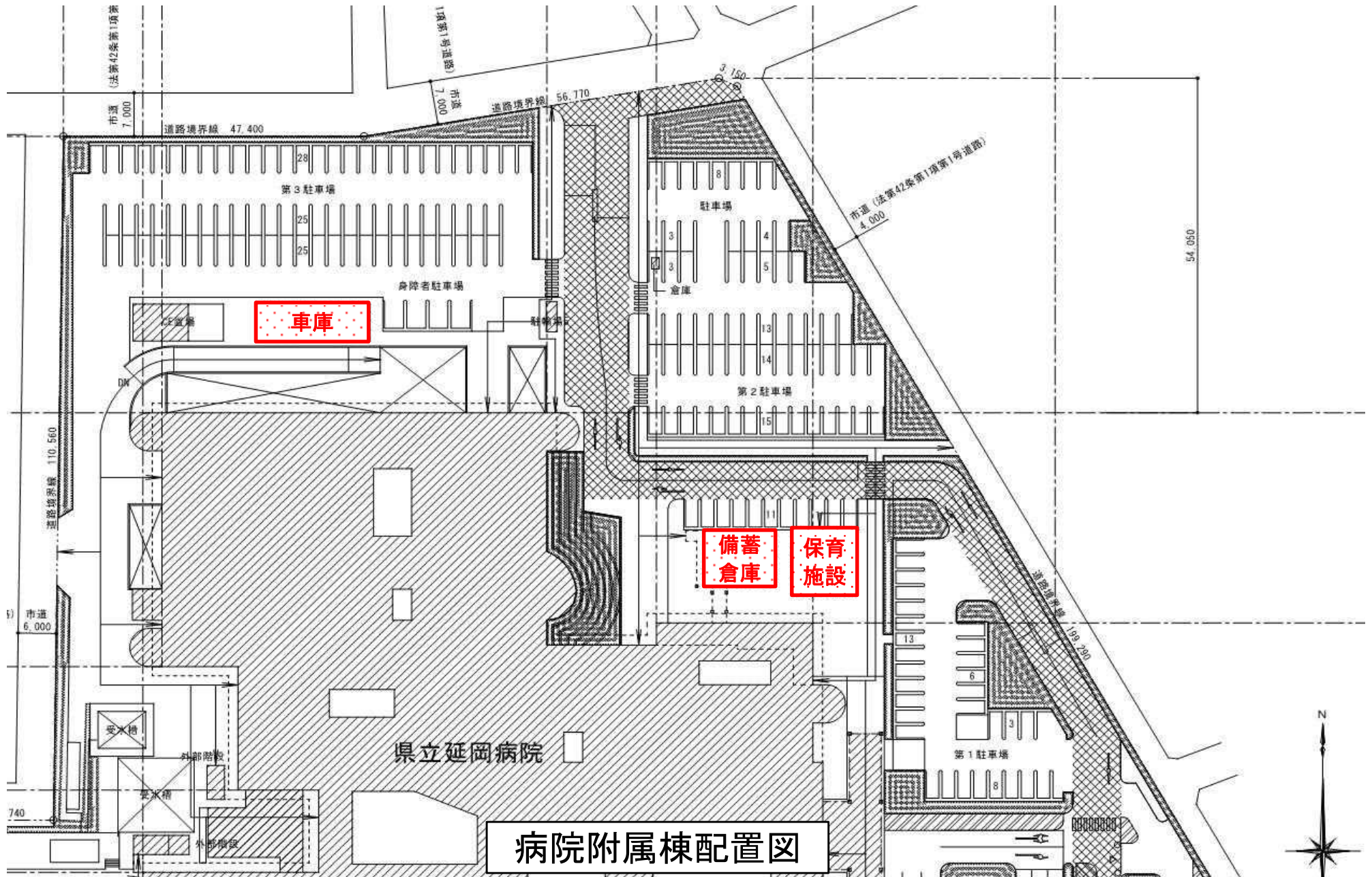
①	20 120	④	出風
②	20 120	⑤	開口距離
③	20 120		



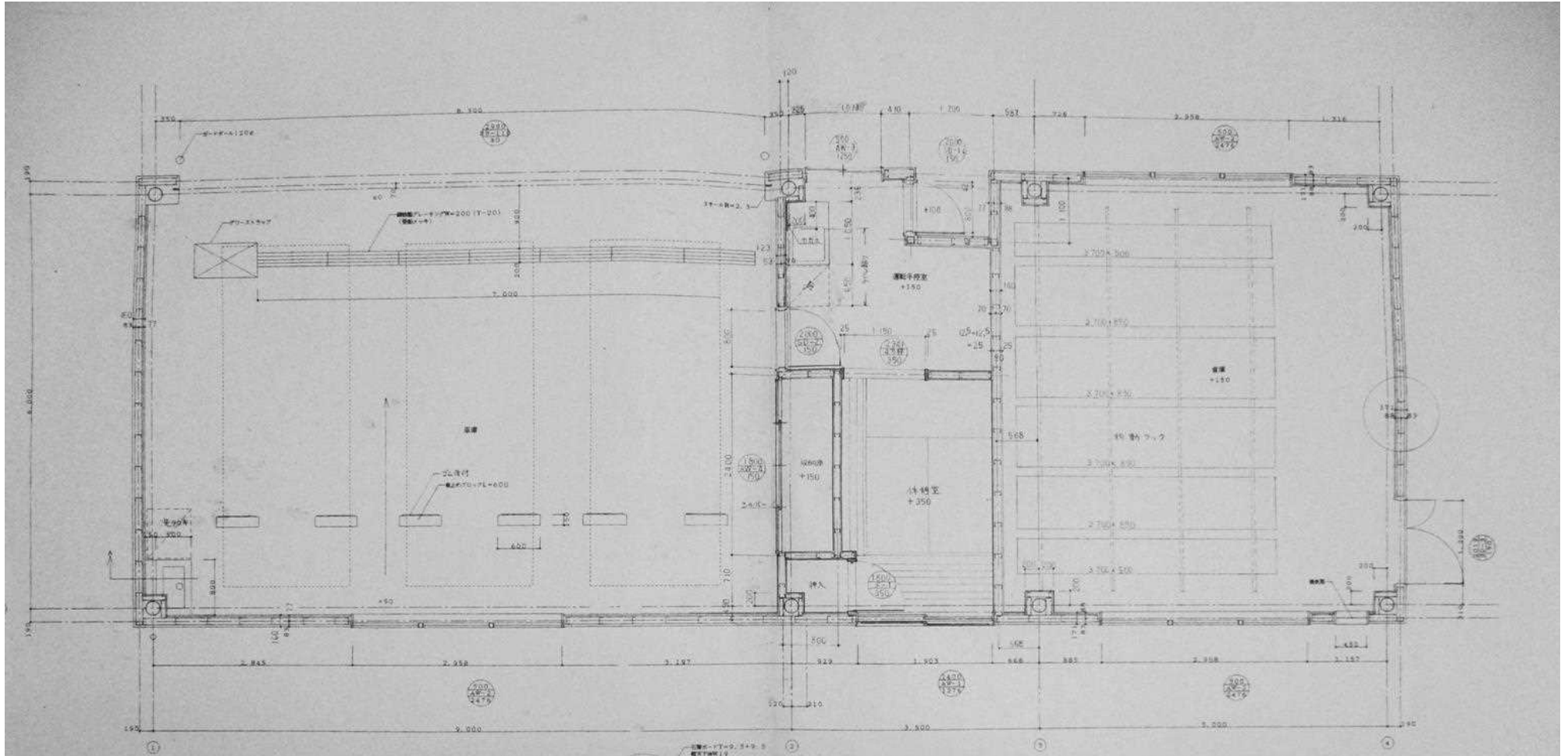
南立面圖 1:100



東立面圖 1:100



病院附属棟配置図



車庫

