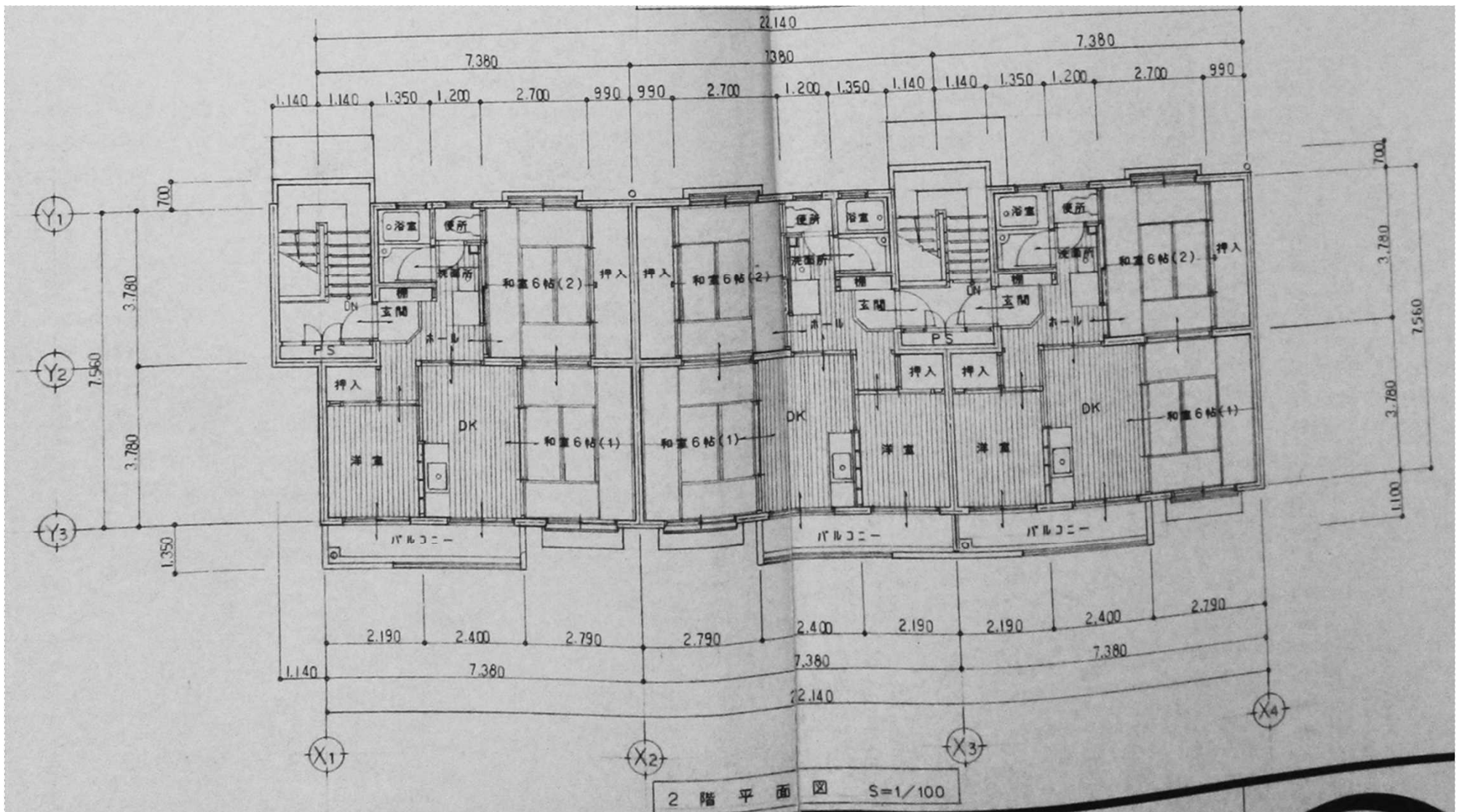
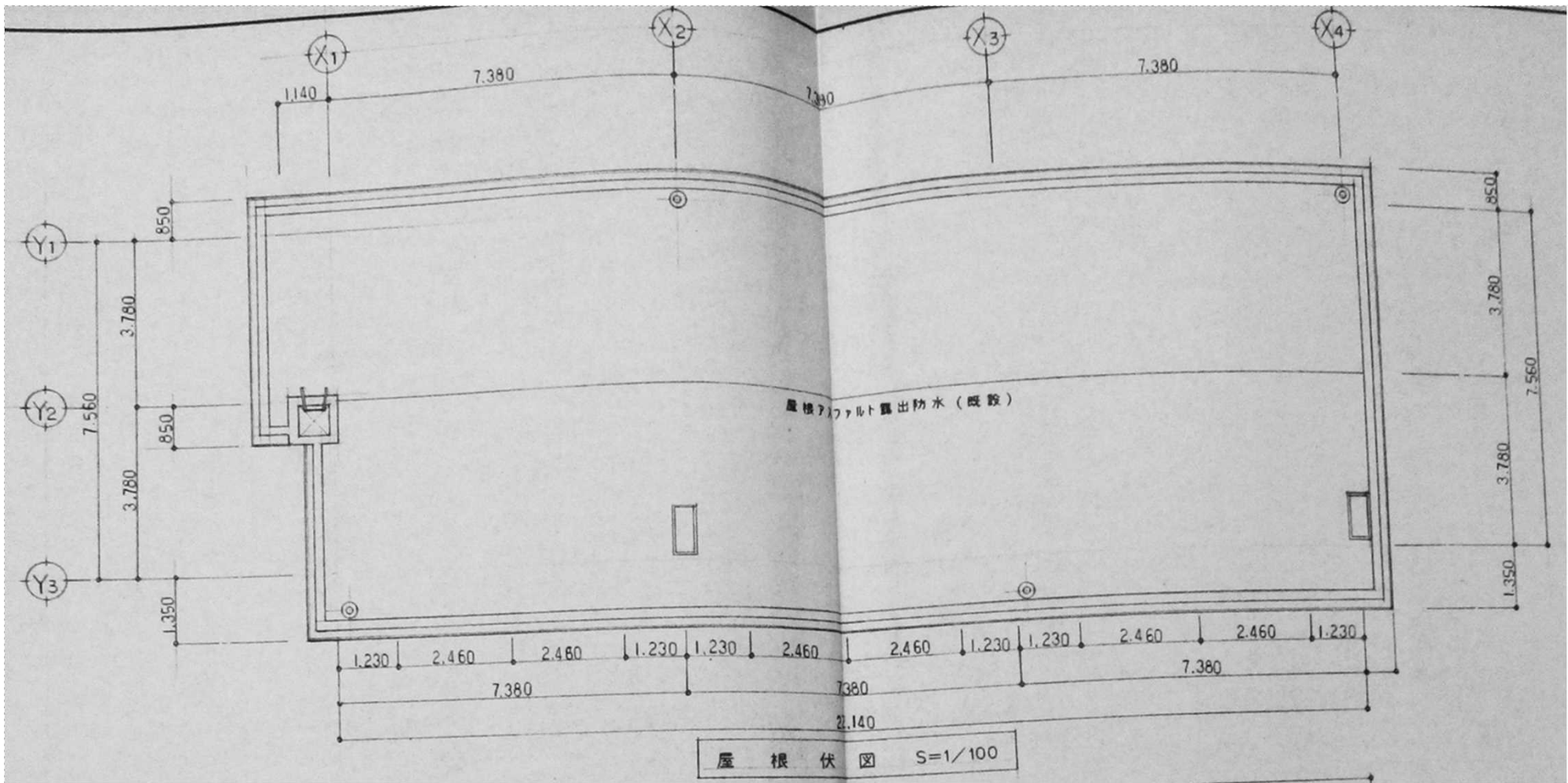


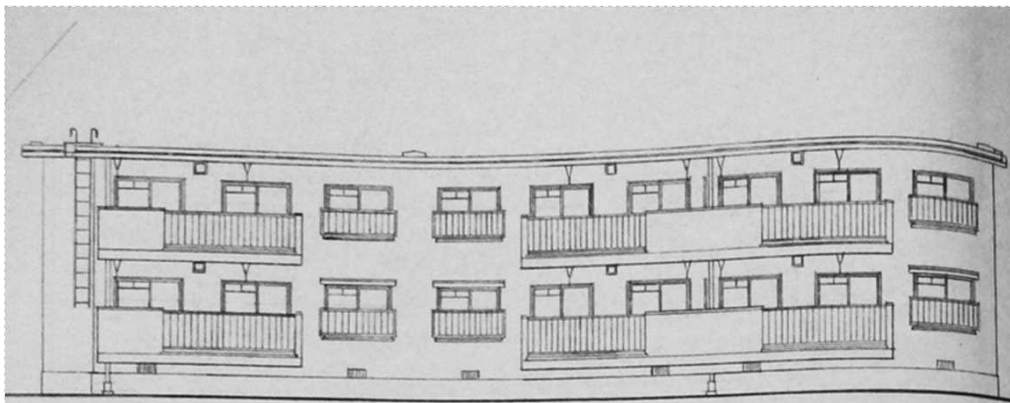
7	建築面積	185.96㎡		
8	延床面積	1階 171.68㎡	2階 171.68㎡	合計 343.36㎡
9	建ぺい率			
10	床高	1FL=GL+1.140	2FL=1FL+2.600	RFL=2FL+2.490
11	軒高	GL+6.200		
12	基礎	鉄筋コンクリート造杭打基礎(既設)		

西小路医師公舎

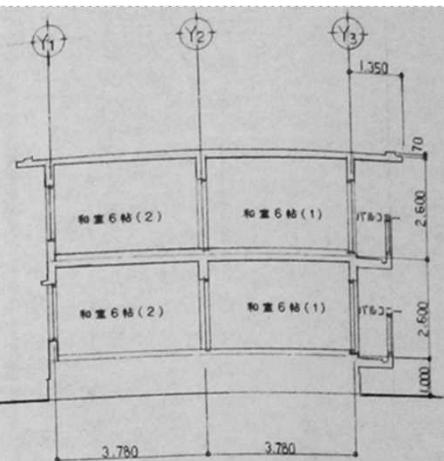
13	床	1階床 階段 玄関 浴室 便所鉄筋コンクリート造他の部分不床組(既設) 2階床 鉄筋コンクリート造(既設)
14	壁	体 鉄筋コンクリート造 内装間仕切壁 木組(既設)
15	屋根	鉄筋コンクリート造陸屋根(既設)
16	材料仕様	コンクリート FO=210 ^{MPa} /d



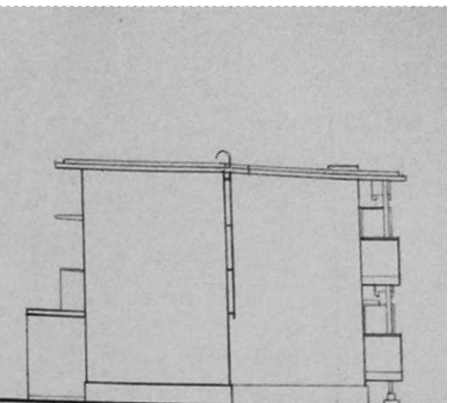




南立面図 S=1/100

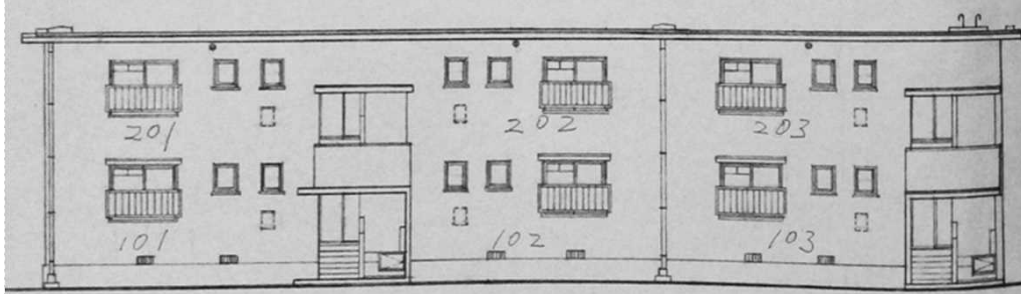


断面図 S=1/100

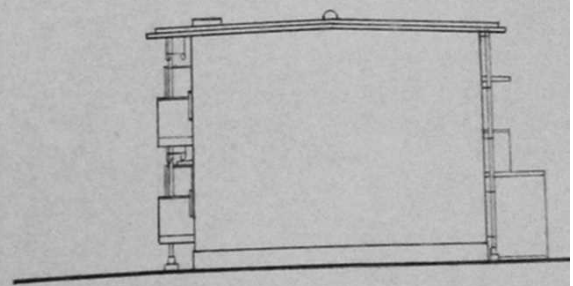


西立面図 S=1/100

- 注記
1. 外壁モルタル浮はピンニング併用工法
 2. 巾木モルタル浮はピンニング単独工法
 3. 庇先端モルタル浮はピンニング単独工法(全周)
 4. 窓面台モルタル浮はピンニング単独工法(全部)
 5. ビビ割れ処理 リカットシーリング
 6. 軒天露出鉄筋ハブリ交換

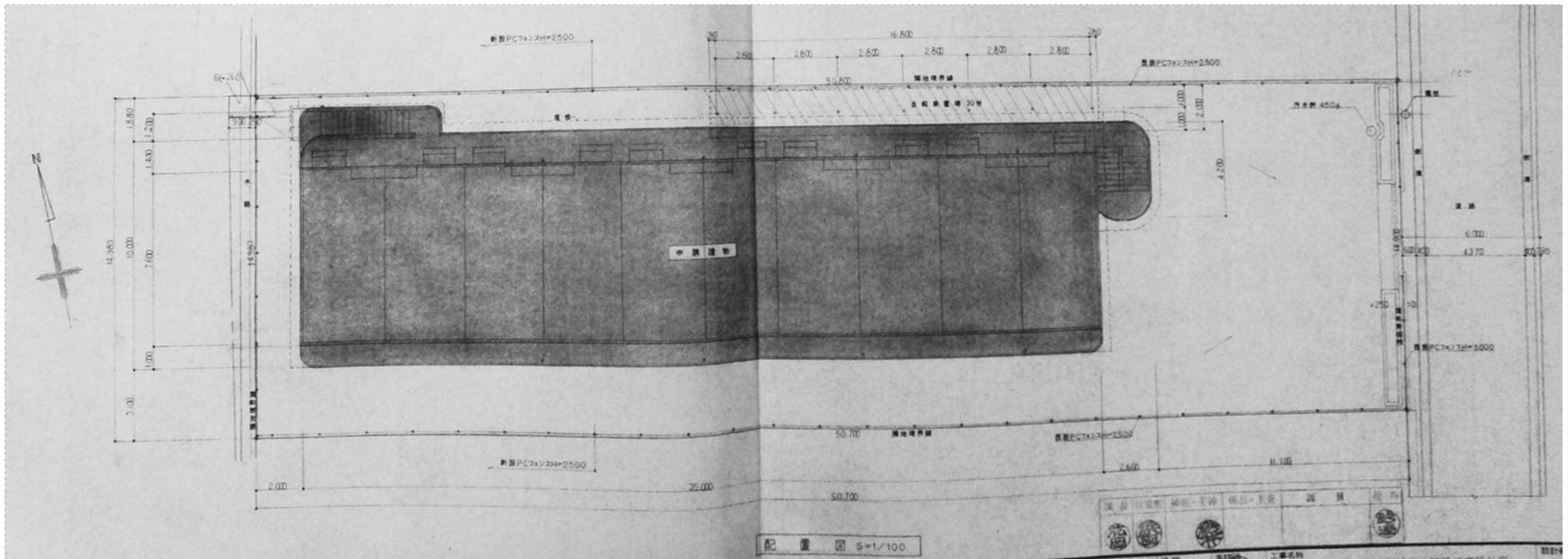


北立面図 S=1/100



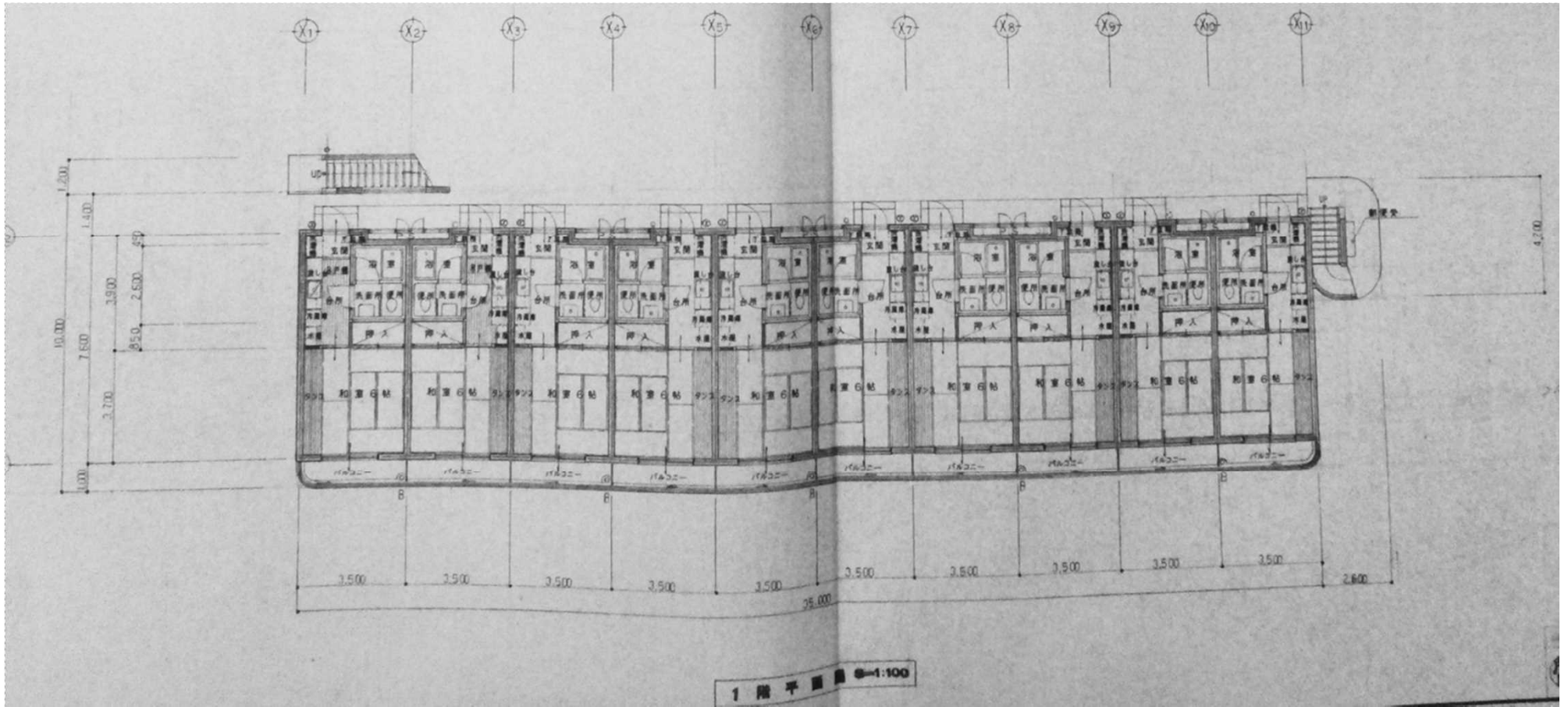
東立面図 S=1/100

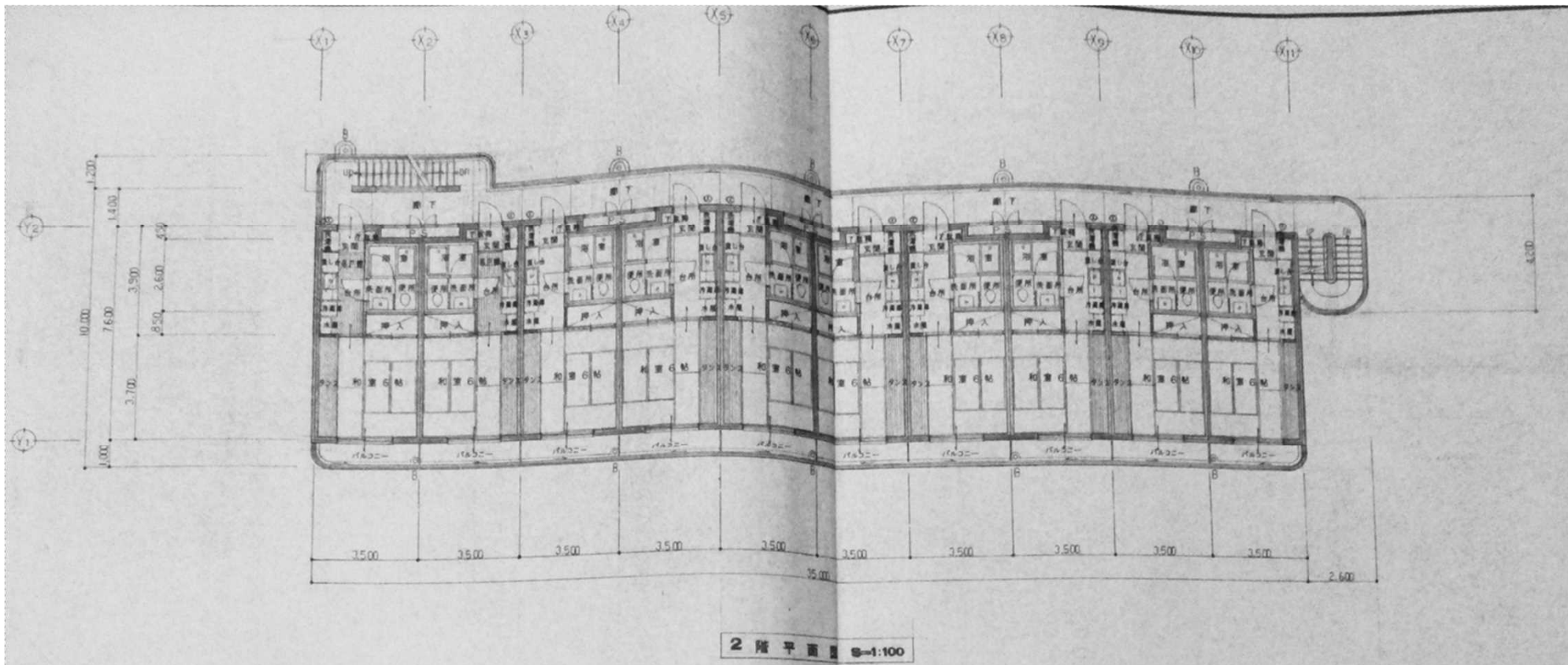
東立面図
 建築部 設計課

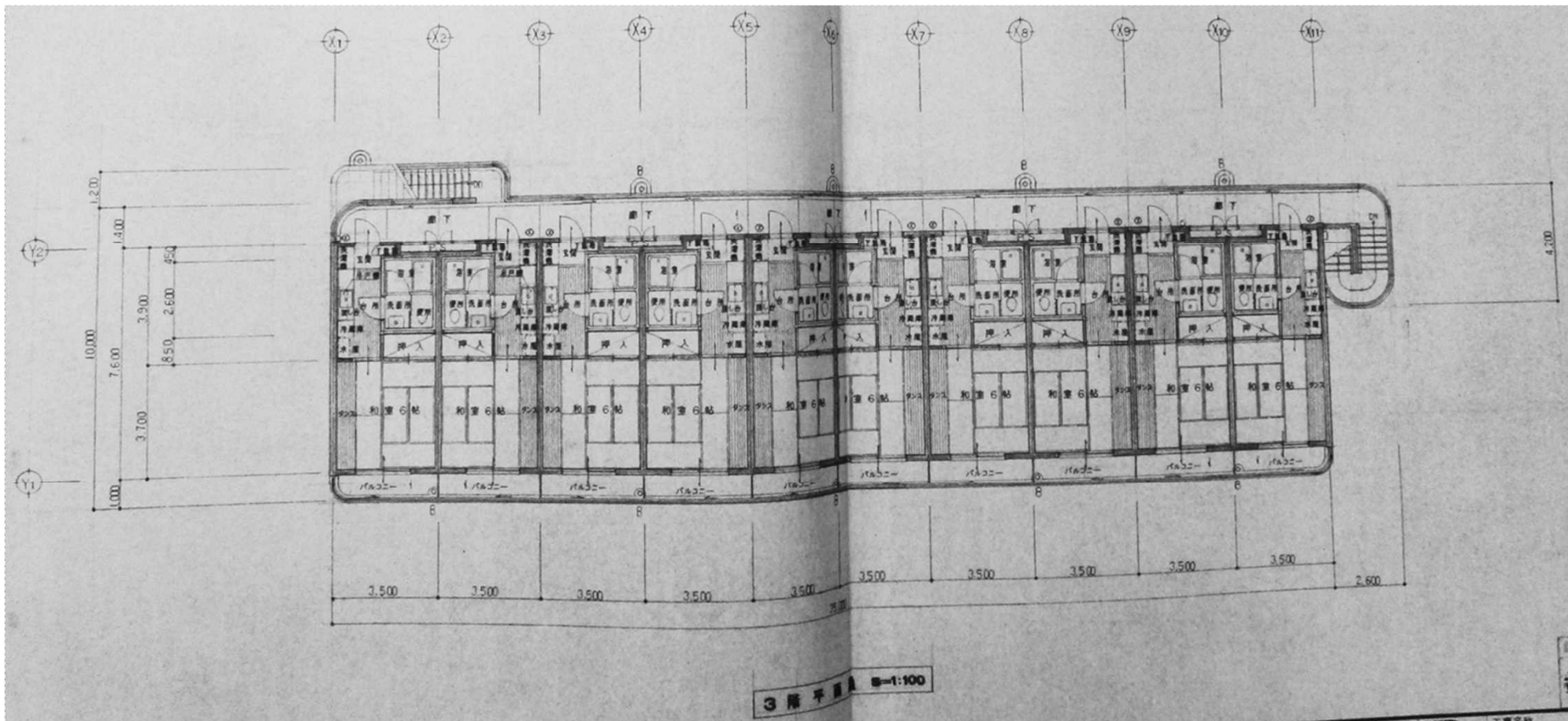


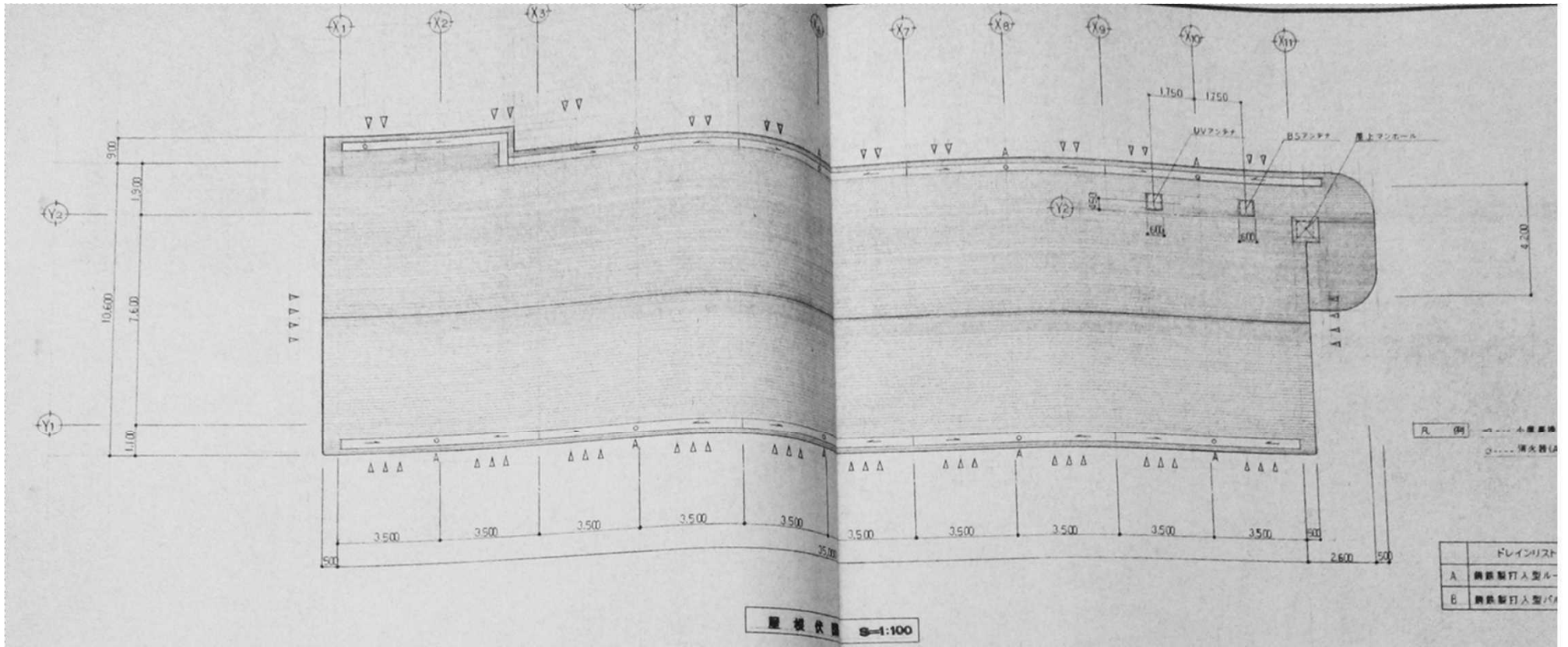
建築面積	$35.0 \times 8.6 + 6.1 \times 0.9 + 1.6 \times 3.2 + 0.5 \times 2.2 + 0.5 \times 0.5 \times 3.1415927 \times 1/2$	313.102 ^{M²}
1階床面積	35.0×7.6	266.00 ^{M²}
2階床面積	35.0×7.6	266.00
3階床面積	35.0×7.6	266.00
延床面積		798.00 ^{M²}

看護師宿舎





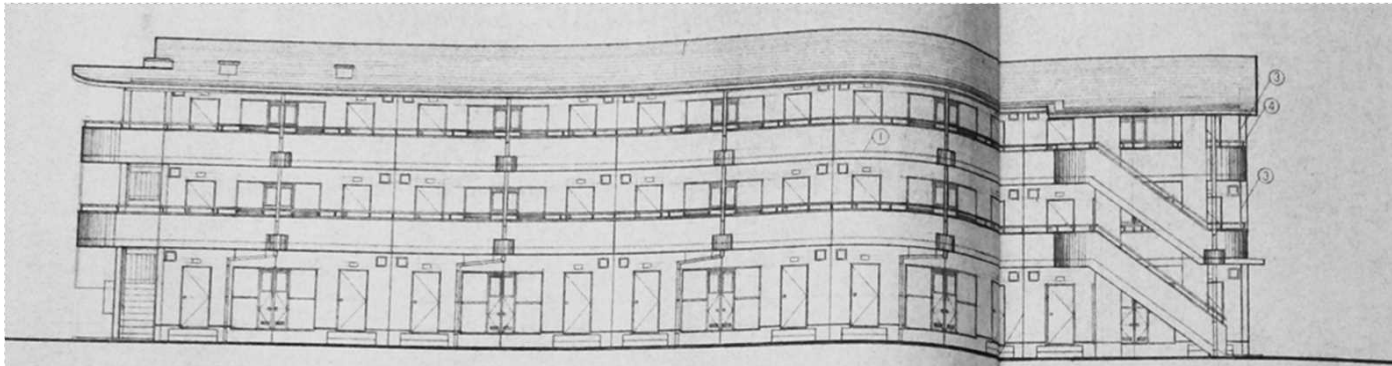




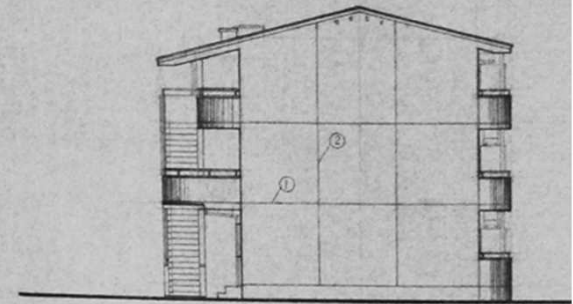
凡例
 △ 消火器
 ▽ 排水口

ドレインリスト	
A	鋼鉄製打込型ルー
B	鋼鉄製打込型パ

屋根伏図 1:100



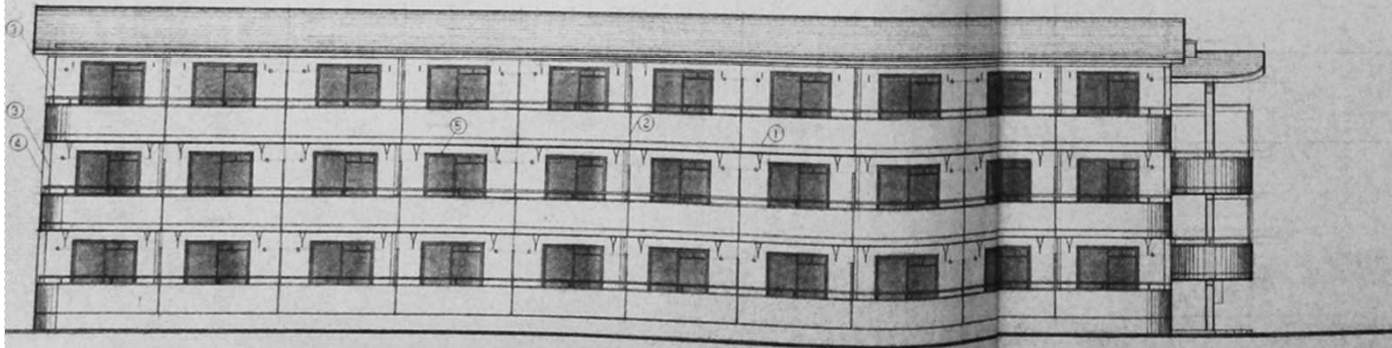
北立面圖 1:100



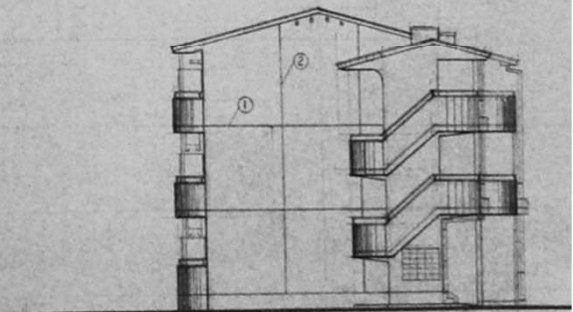
西立面圖 1:100

圖示 窗地磚 1/20 (標準模塊式成品)

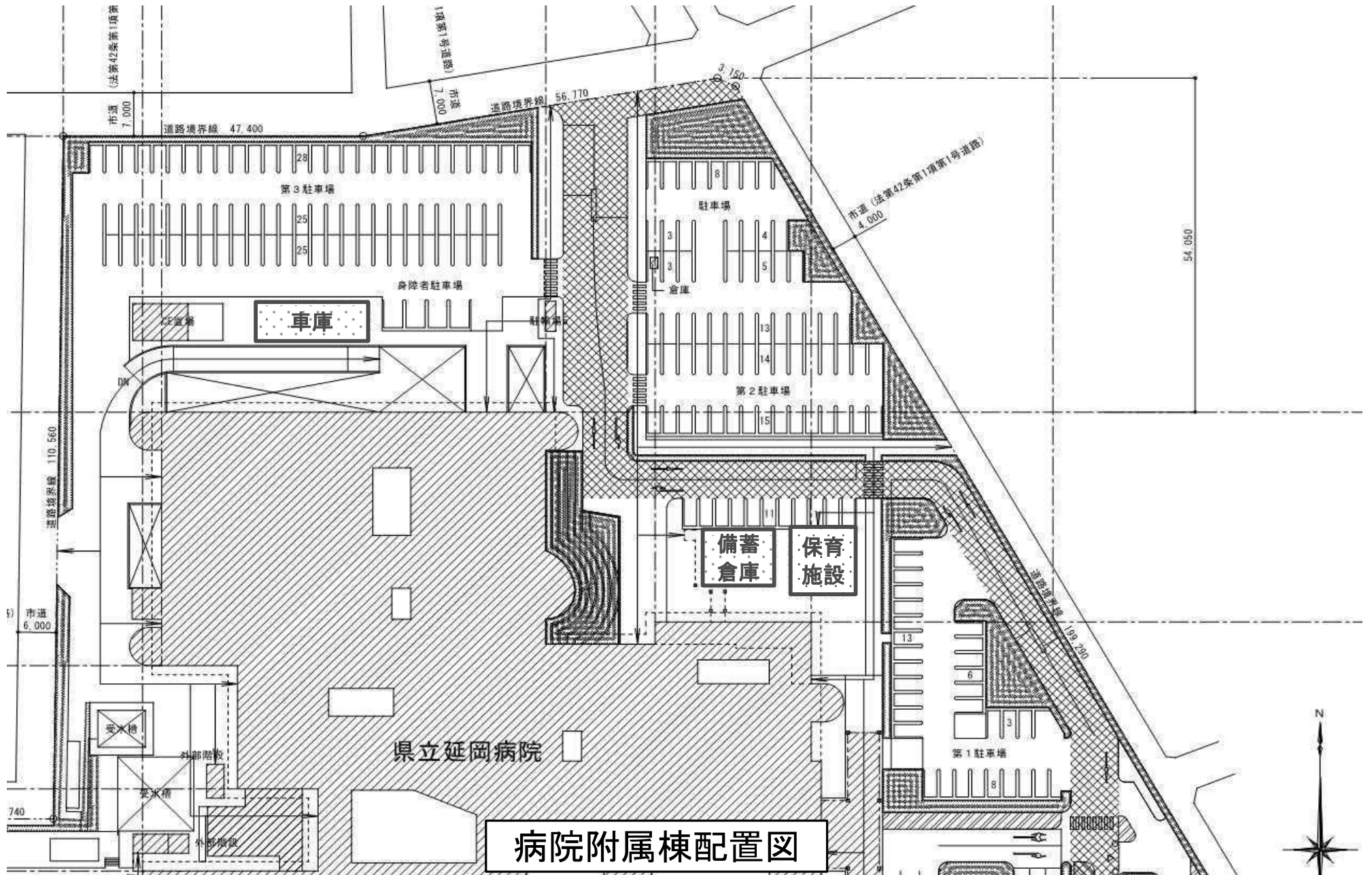
①	打牆窗地磚 20 151	④	出牆 15 151
②	化牆窗地磚 20 151	⑤	開口窗地磚 15 151
③	水平化牆窗地磚 20 151		



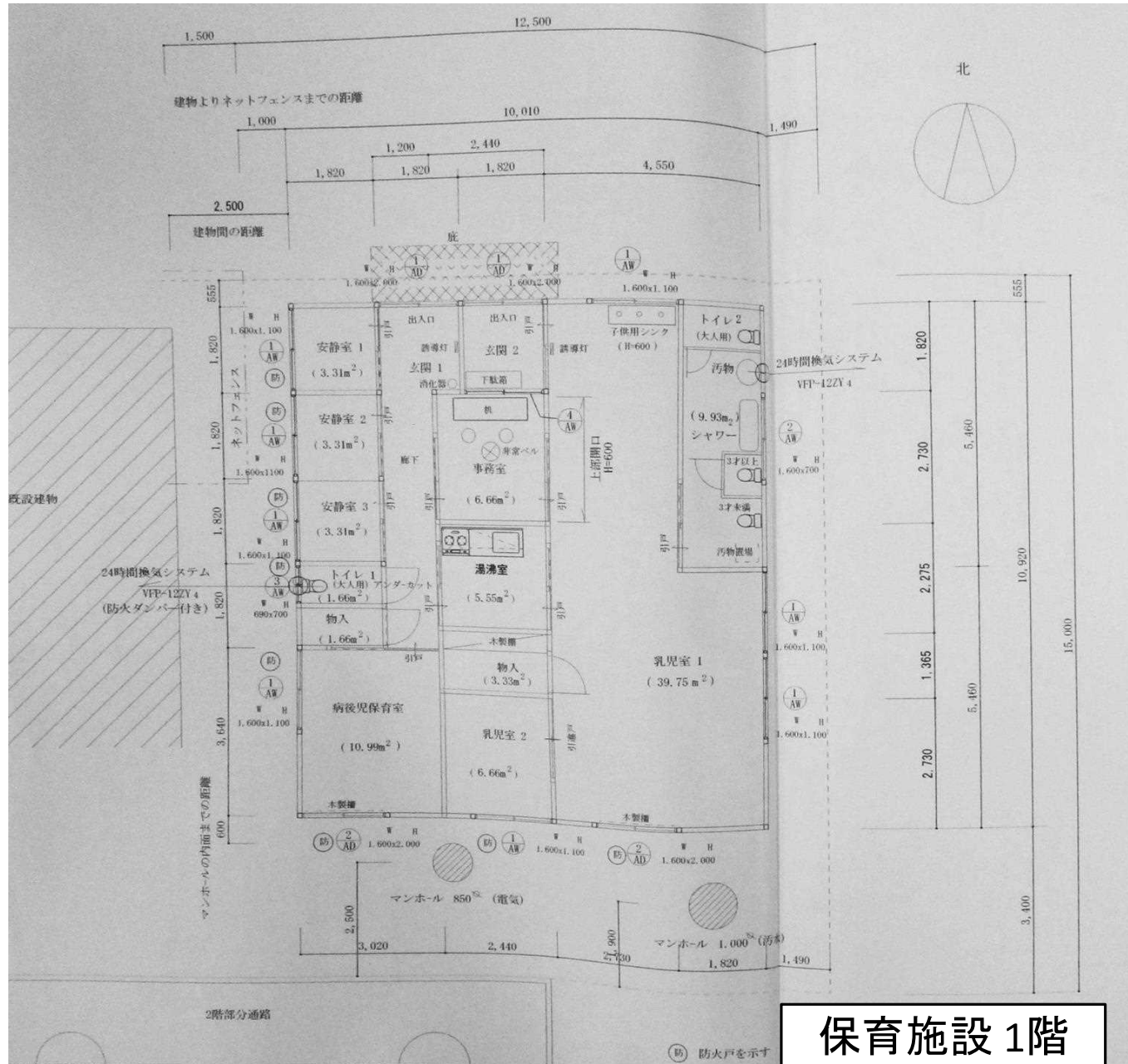
南立面圖 1:100



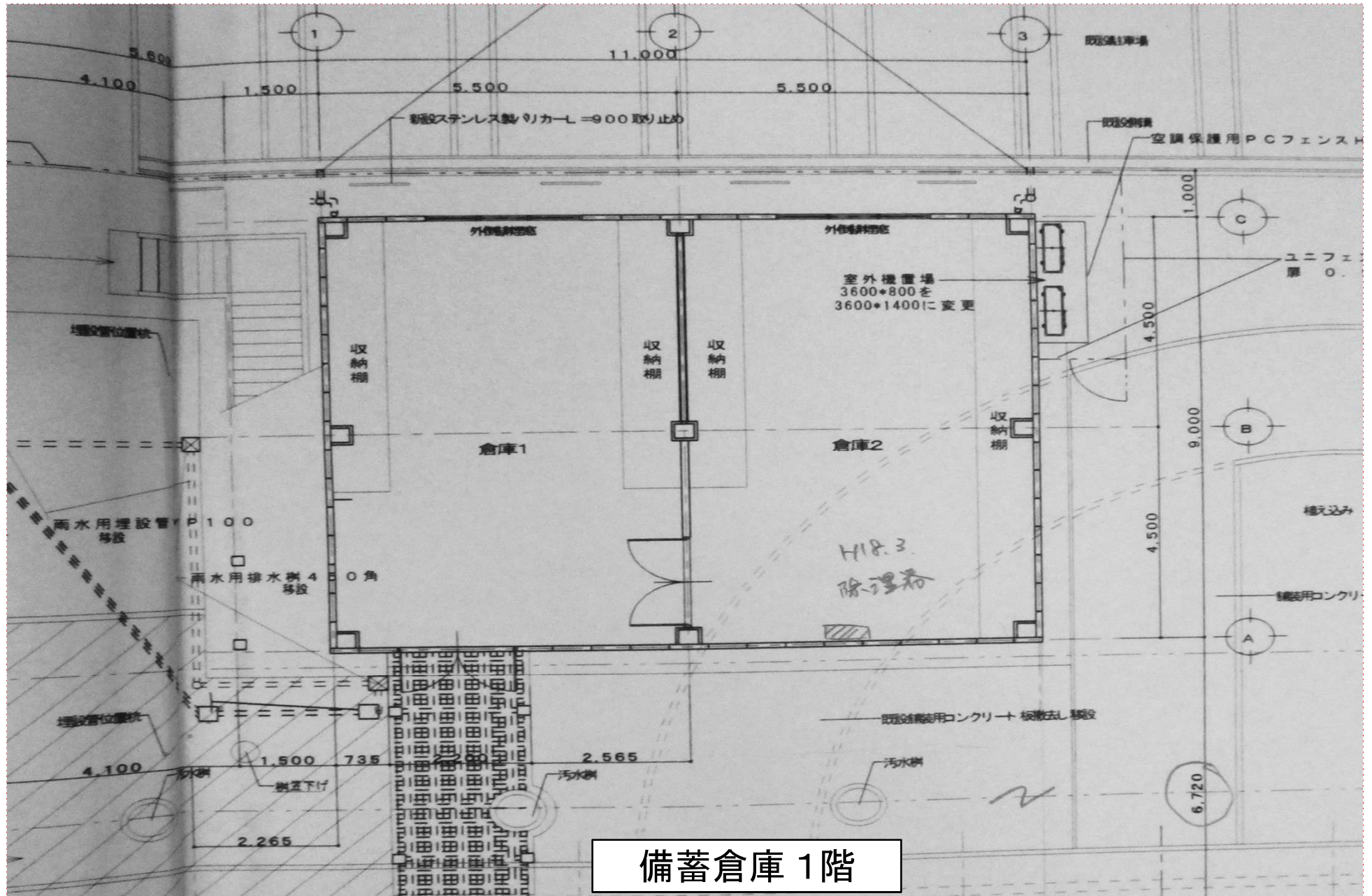
東立面圖 1:100



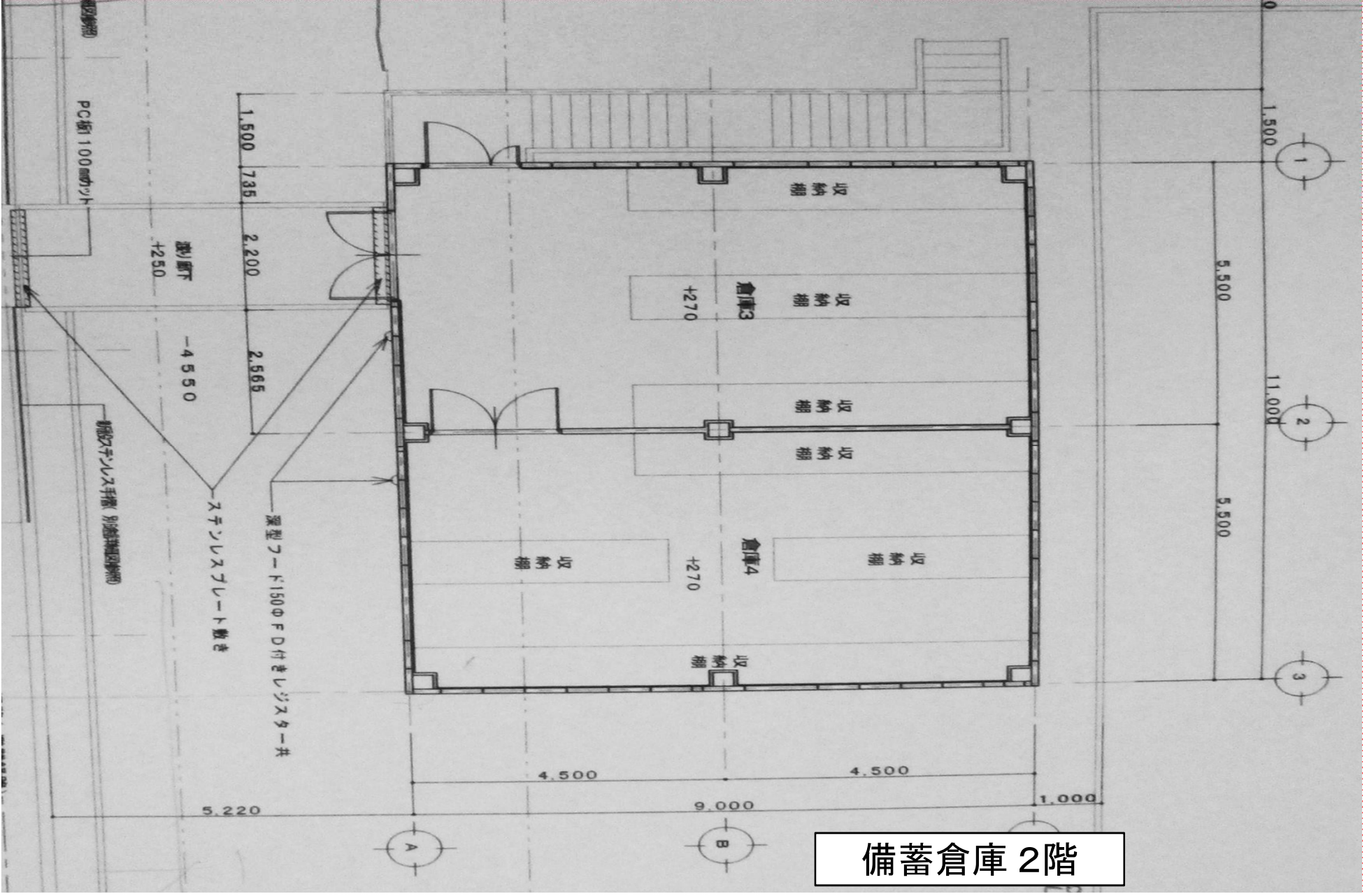
病院附属棟配置図



保育施設 1階



備蓄倉庫 1階



備蓄倉庫 2階