

宮崎県立延岡病院 様

令和3年度 患者満足度調査報告書
～入院～

【別冊】病棟別集計

【令和4年1月】

株式会社ニチイ学館

ニチイ 宮崎支店

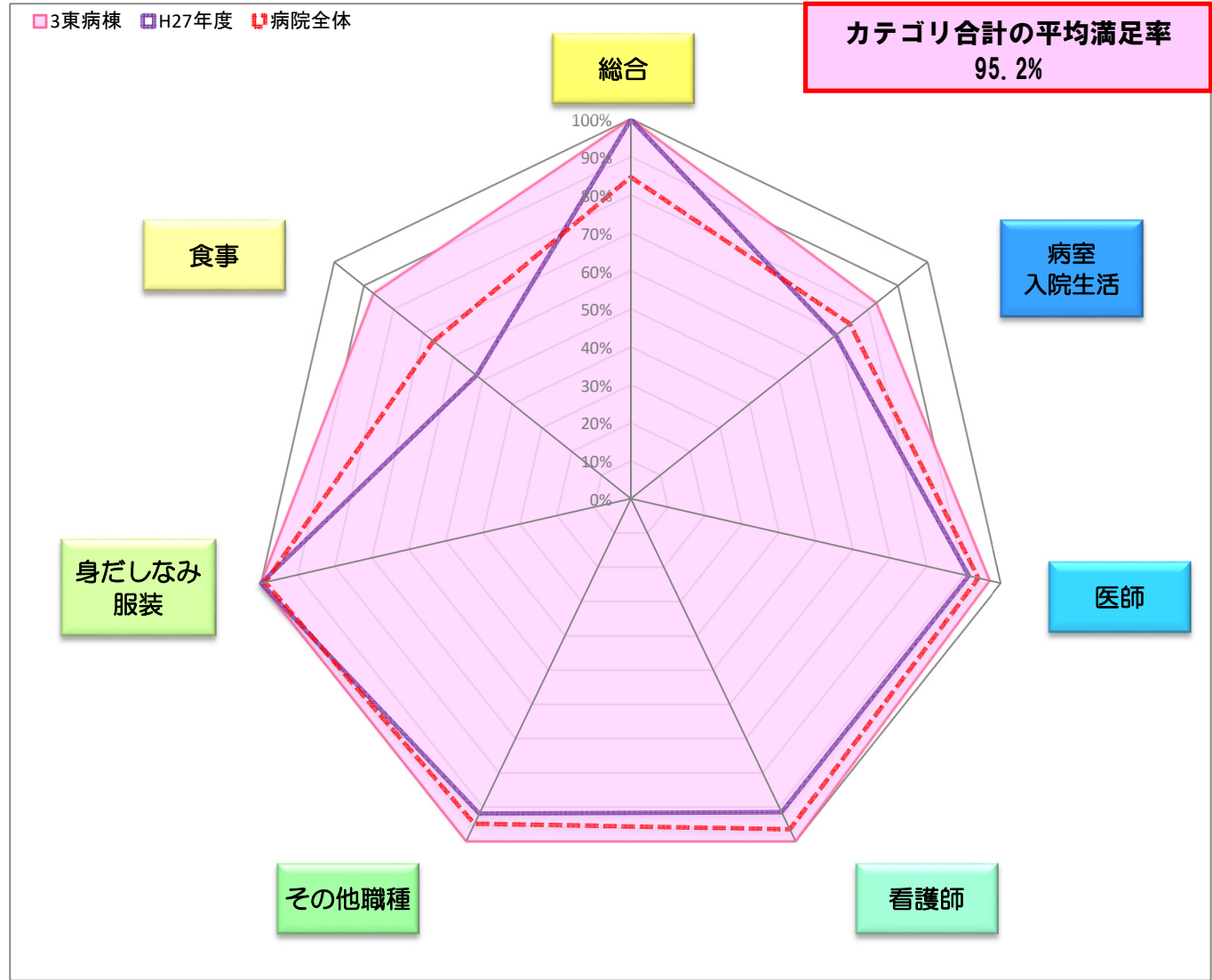
調査結果① カテゴリ別の満足率

3東病棟

●調査結果 - 満足率

各カテゴリ毎合計の「非常に満足」、「満足」と答えた回答数の割合を表示しています。

カテゴリ合計の満足率	
総合 前回 (H27年度) (病院全体)	100.0% (100.0%) (84.8%)
病室・入院生活 前回 (H27年度) (病院全体)	82.7% (69.1%) (73.9%)
医師 前回 (H27年度) (病院全体)	97.0% (91.4%) (94.0%)
看護師 前回 (H27年度) (病院全体)	100.0% (91.7%) (96.7%)
その他職種 前回 (H27年度) (病院全体)	100.0% (92.1%) (95.1%)
身だしなみ・服装 前回 (H27年度) (病院全体)	100.0% (100.0%) (98.9%)
食事 前回 (H27年度) (病院全体)	86.7% (52.1%) (66.6%)



※病院全体・・・病院全体の満足率

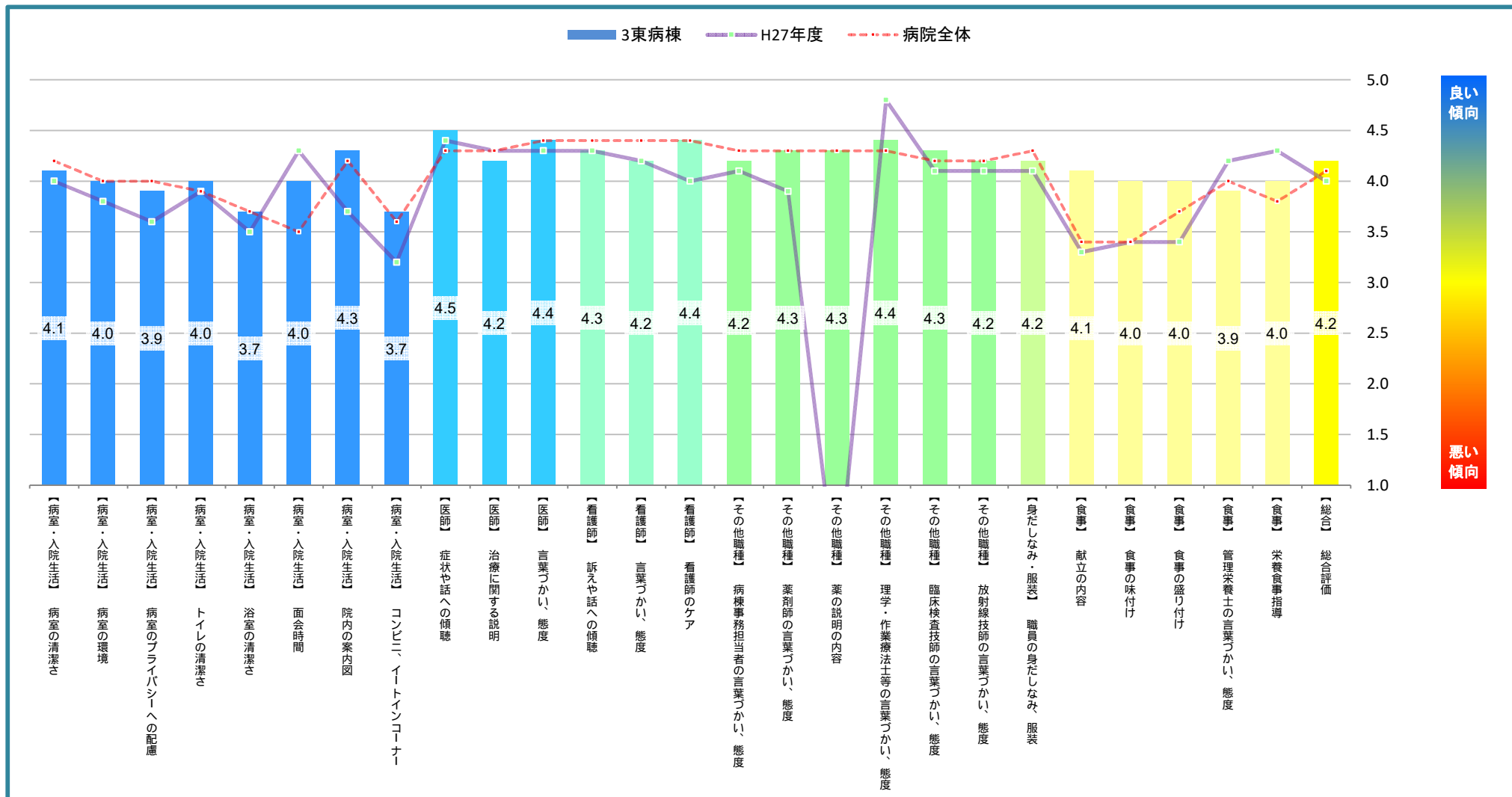
調査結果② 満足度

3東病棟

●調査結果 - 満足度

回答結果を数値化（非常に満足：5点、満足：4点、どちらともいえない：3点、やや不満：2点、不満：1点）した平均点を表示しています。

各設問の平均満足度
4.1



※病院全体・・・病院全体の満足度

調査結果③ 結果一覧（病室・入院生活～看護師）

3東病棟

	非常に満足	満足	どちらともいえない	やや不満	不満	無回答	有効回答数	3東病棟		H27年度		前回差異		
	そう思う	まあそう思う	どちらともいえない	あまりそう思わない	そう思わない			満足率	満足度	満足率	満足度	満足率	満足度	
	5点	4点	3点	2点	1点									
病室は清潔で、快適でしたか。	3	7	-	1	-	-	11	90.9%	4.1	91.7%	4.0	👇▲0.8%	👉	0.1
病室の環境（冷暖房・照明等）設定はいかがでしたか。	2	8	-	1	-	-	11	90.9%	4.0	75.0%	3.8	👆 15.9%	👉	0.2
病室のプライバシーへの配慮は十分でしたか。	1	9	-	1	-	-	11	90.9%	3.9	58.3%	3.6	👆 32.6%	👉	0.3
トイレは清潔で、快適でしたか。	2	8	-	1	-	-	11	90.9%	4.0	91.7%	3.9	👇▲0.8%	👉	0.1
浴室は清潔で、快適でしたか。	1	7	-	2	-	1	10	80.0%	3.7	54.5%	3.5	👆 25.5%	👉	0.2
面会時間の設定は適切でしたか。	2	-	2	-	-	7	4	50.0%	4.0	91.7%	4.3	👇▲41.7%	👇▲0.3	
院内の案内図についてはいかがでしたか。	5	-	3	-	-	3	8	62.5%	4.3	50.0%	3.7	👆 12.5%	👆	0.6
コンビニ・イトインコーナーについてはいかがでしたか。	-	7	1	1	-	2	9	77.8%	3.7	36.4%	3.2	👆 41.4%	👆	0.5
病室・入院生活 合計	16	46	6	7	-	13	75	82.7%	3.9	69.1%	3.8	👆 13.6%	👉	0.1
あなたを担当した医師は、あなたの症状に関する訴えや話しを聞いてくれますか。	5	6	-	-	-	-	11	100.0%	4.5	100.0%	4.4	👉	-	0.1
医師は、治療に関する説明を、分かりやすく説明してくれますか。	4	6	-	1	-	-	11	90.9%	4.2	83.3%	4.3	👆 7.6%	👇▲0.1	
医師の言葉使い、態度はいかがですか。	4	7	-	-	-	-	11	100.0%	4.4	91.7%	4.3	👆 8.3%	👉	0.1
医師 合計	13	19	-	1	-	-	33	97.0%	4.3	91.4%	4.3	👆 5.6%	👉	-
看護師は、あなたの訴えや話をよく聞いてくれますか。	3	8	-	-	-	-	11	100.0%	4.3	100.0%	4.3	👉	-	-
看護師の言葉使い、態度はいかがですか。	2	9	-	-	-	-	11	100.0%	4.2	91.7%	4.2	👆 8.3%	👉	-
看護師の行うケア（日常生活のお手伝い）はいかがですか。	4	7	-	-	-	-	11	100.0%	4.4	83.3%	4.0	👆 16.7%	👉	0.4
看護師 合計	9	24	-	-	-	-	33	100.0%	4.3	91.7%	4.1	👆 8.3%	👉	0.2

有効回答数・・・「無回答」を除く回答数の合計

満足率・・・回答数計のうち、「非常に満足」、「満足」と答えた数の割合。

満足度・・・各設問の回答項目を数値化（非常に満足：5点、満足：4点、どちらともいえない：3点、やや不満：2点、不満：1点）した値の平均（合計点数を有効回答数で割った値）

調査結果③ 結果一覧（その他職種～総合）

3東病棟

	非常に満足	満足	どちらともいえない	やや不満	不満	無回答	有効回答数	3東病棟		H27年度		前回差異			
	5点	4点	3点	2点	1点			満足率	満足度	満足率	満足度	満足率	満足度		
	5点	4点	3点	2点	1点			満足率	満足度	満足率	満足度	満足率	満足度		
病棟の事務担当者の言葉使い、態度はいかがですか。	2	8	-	-	-	1	10	100.0%	4.2	90.9%	4.1	↑	9.1%	↔	0.1
薬剤師の言葉使い、態度はいかがですか。	3	7	-	-	-	1	10	100.0%	4.3	71.4%	3.9	↑	28.6%	↔	0.4
説明の内容はわかりやすかったですか。	3	6	-	-	-	2	9	100.0%	4.3	-	-	-	-	-	-
理学療法士、作業療法士、言語聴覚士の言葉使い、態度はいかがですか。	3	5	-	-	-	3	8	100.0%	4.4	100.0%	4.8	→	-	↓	▲0.4
臨床検査技師の言葉使い、態度はいかがですか。	2	4	-	-	-	5	6	100.0%	4.3	100.0%	4.1	→	-	↔	0.2
放射線技師の言葉使い、態度はいかがですか。	2	7	-	-	-	2	9	100.0%	4.2	100.0%	4.1	→	-	↔	0.1
その他職種 合計	15	37	-	-	-	14	52	100.0%	4.3	92.1%	4.1	↑	7.9%	↔	0.2
当職員の身だしなみ・服装は適切ですか。	2	9	-	-	-	-	11	100.0%	4.2	100.0%	4.1	→	-	↔	0.1
身だしなみ・服装 合計	2	9	-	-	-	-	11	100.0%	4.2	100.0%	4.1	→	-	↔	0.1
献立の内容はいかがですか。	2	8	1	-	-	-	11	90.9%	4.1	33.3%	3.3	↑	57.6%	↑	0.8
食事の味付けはいかがですか。	2	7	2	-	-	-	11	81.8%	4.0	50.0%	3.4	↑	31.8%	↑	0.6
食事の盛り付けはいかがですか。	2	7	2	-	-	-	11	81.8%	4.0	36.4%	3.4	↑	45.4%	↑	0.6
管理栄養士の言葉使い、態度はいかがですか。	-	8	1	-	-	2	9	88.9%	3.9	88.9%	4.2	→	-	↓	▲0.3
栄養指導は理解できましたか。	-	3	-	-	-	8	3	100.0%	4.0	75.0%	4.3	↑	25.0%	↓	▲0.3
食事 合計	6	33	6	-	-	10	45	86.7%	4.0	52.1%	3.6	↑	34.6%	↔	0.4
全体として、当病院に満足していますか。	2	9	-	-	-	-	11	100.0%	4.2	100.0%	4.0	→	-	↔	0.2
総合 合計	2	9	-	-	-	-	11	100.0%	4.2	100.0%	4.0	→	-	↔	0.2

有効回答数・・・「無回答」を除く回答数の合計

満足率・・・回答数計のうち、「非常に満足」、「満足」と答えた数の割合。

満足度・・・各設問の回答項目を数値化（非常に満足：5点、満足：4点、どちらともいえない：3点、やや不満：2点、不満：1点）した値の平均（合計点数を有効回答数で割った値）

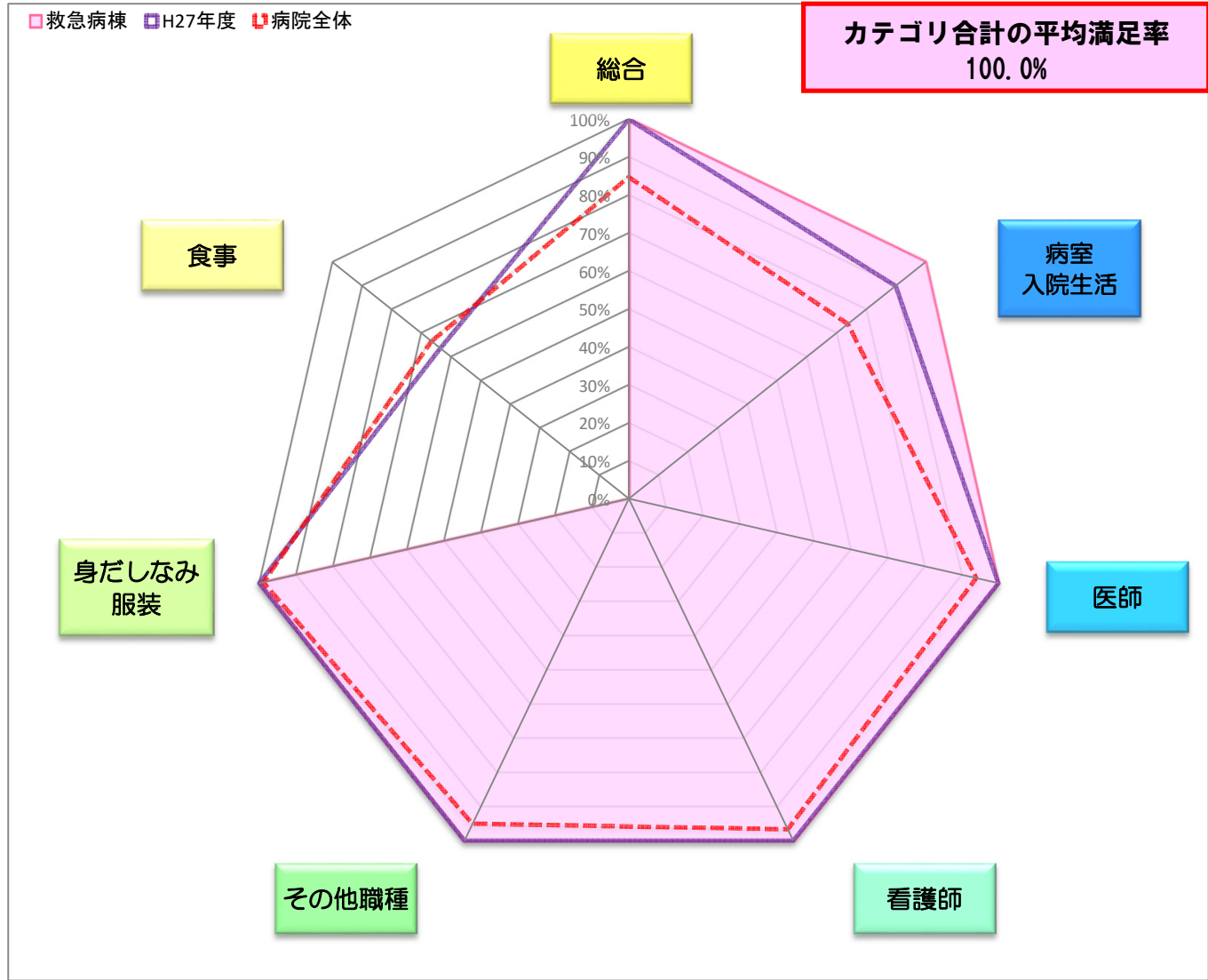
調査結果① カテゴリ別の満足率

救急病棟

●調査結果 - 満足率

各カテゴリ毎合計の「非常に満足」、「満足」と答えた回答数の割合を表示しています。

カテゴリ合計の満足率	
総合 前回 (H27年度) (病院全体)	100.0% (100.0%) (84.8%)
病室・入院生活 前回 (H27年度) (病院全体)	100.0% (90.0%) (73.9%)
医師 前回 (H27年度) (病院全体)	100.0% (100.0%) (94.0%)
看護師 前回 (H27年度) (病院全体)	100.0% (100.0%) (96.7%)
その他職種 前回 (H27年度) (病院全体)	100.0% (100.0%) (95.1%)
身だしなみ・服装 前回 (H27年度) (病院全体)	100.0% (100.0%) (98.9%)
食事 前回 (H27年度) (病院全体)	- (63.6%) (66.6%)



※病院全体・・・病院全体の満足率

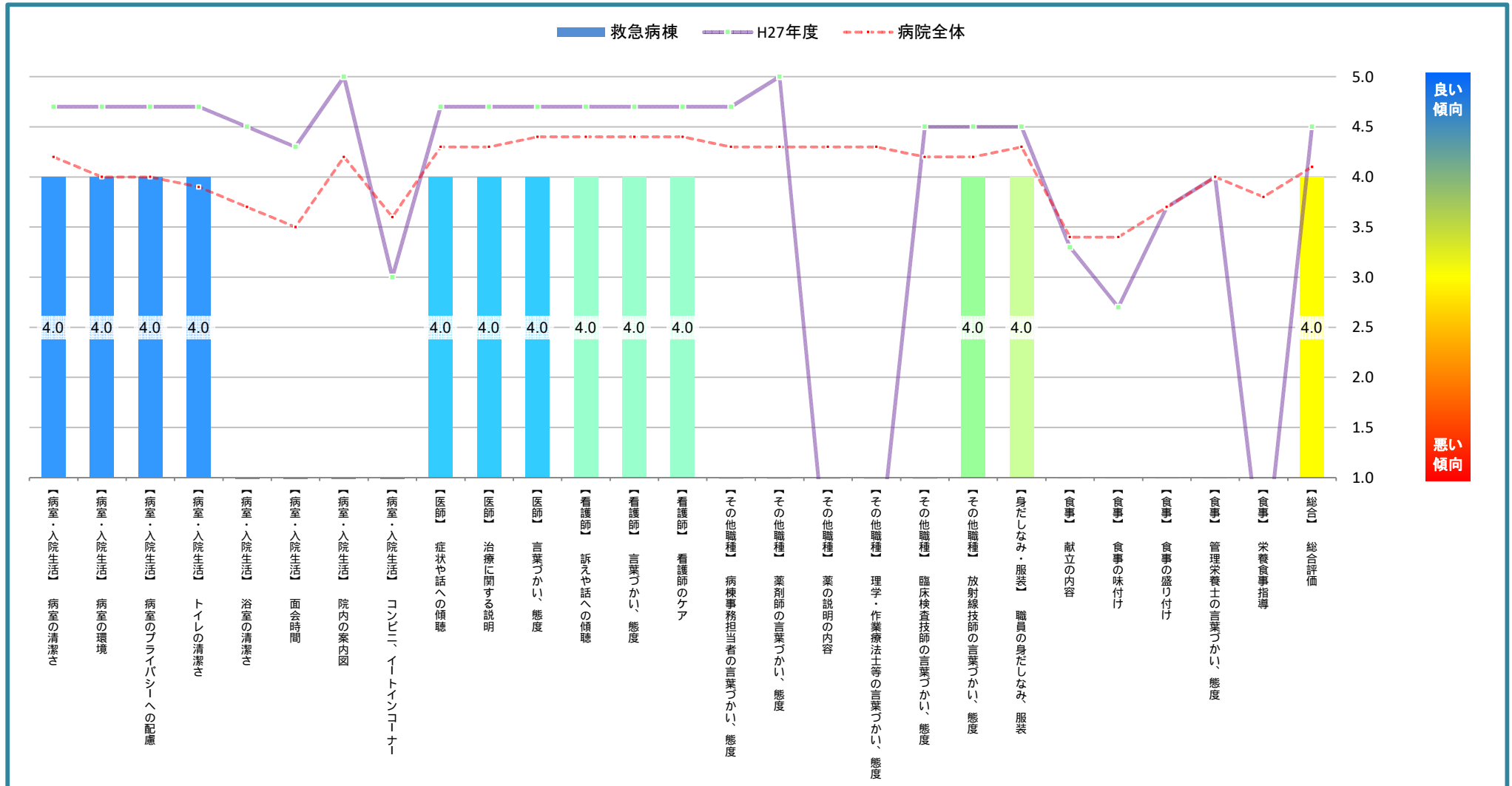
調査結果② 満足度

救急病棟

各設問の平均満足度
4.0

●調査結果 - 満足度

回答結果を数値化（非常に満足：5点、満足：4点、どちらともいえない：3点、やや不満：2点、不満：1点）した平均点を表示しています。



※病院全体・・・病院全体の満足度

調査結果③ 結果一覧（病室・入院生活～看護師）

救急病棟

	非常に満足	満足	どちらともいえない	やや不満	不満	無回答	有効回答数	救急病棟		H27年度		前回差異			
	5点	4点	3点	2点	1点			満足率	満足度	満足率	満足度	満足率	満足度		
	そう思う	まあそう思う	どちらともいえない	あまりそう思わない	そう思わない										
病室は清潔で、快適でしたか。	-	1	-	-	-	-	1	100.0%	4.0	100.0%	4.7	→	-	↓	▲0.7
病室の環境（冷暖房・照明等）設定はいかがでしたか。	-	1	-	-	-	-	1	100.0%	4.0	100.0%	4.7	→	-	↓	▲0.7
病室のプライバシーへの配慮は十分でしたか。	-	1	-	-	-	-	1	100.0%	4.0	100.0%	4.7	→	-	↓	▲0.7
トイレは清潔で、快適でしたか。	-	1	-	-	-	-	1	100.0%	4.0	100.0%	4.7	→	-	↓	▲0.7
浴室は清潔で、快適でしたか。	-	-	-	-	-	1	-	-	-	100.0%	4.5	-	-	-	-
面会時間の設定は適切でしたか。	-	-	-	-	-	1	-	-	-	66.7%	4.3	-	-	-	-
院内の案内図についてはいかがでしたか。	-	-	-	-	-	1	-	-	-	100.0%	5.0	-	-	-	-
コンビニ・イトインコーナーについてはいかがでしたか。	-	-	-	-	-	1	-	-	-	0.0%	3.0	-	-	-	-
病室・入院生活 合計	-	4	-	-	-	4	4	100.0%	4.0	90.0%	4.6	↑	10.0%	↓	▲0.6
あなたを担当した医師は、あなたの症状に関する訴えや話しを聞いてくれますか。	-	1	-	-	-	-	1	100.0%	4.0	100.0%	4.7	→	-	↓	▲0.7
医師は、治療に関する説明を、分かりやすく説明してくれますか。	-	1	-	-	-	-	1	100.0%	4.0	100.0%	4.7	→	-	↓	▲0.7
医師の言葉使い、態度はいかがですか。	-	1	-	-	-	-	1	100.0%	4.0	100.0%	4.7	→	-	↓	▲0.7
医師 合計	-	3	-	-	-	-	3	100.0%	4.0	100.0%	4.7	→	-	↓	▲0.7
看護師は、あなたの訴えや話をよく聞いてくれますか。	-	1	-	-	-	-	1	100.0%	4.0	100.0%	4.7	→	-	↓	▲0.7
看護師の言葉使い、態度はいかがですか。	-	1	-	-	-	-	1	100.0%	4.0	100.0%	4.7	→	-	↓	▲0.7
看護師の行うケア（日常生活のお手伝い）はいかがですか。	-	1	-	-	-	-	1	100.0%	4.0	100.0%	4.7	→	-	↓	▲0.7
看護師 合計	-	3	-	-	-	-	3	100.0%	4.0	100.0%	4.7	→	-	↓	▲0.7

有効回答数・・・「無回答」を除く回答数の合計
 満足率・・・回答数計のうち、「非常に満足」、「満足」と答えた数の割合。
 満足度・・・各設問の回答項目を数値化（非常に満足：5点、満足：4点、どちらともいえない：3点、やや不満：2点、不満：1点）した値の平均（合計点数を有効回答数で割った値）

調査結果③ 結果一覧（その他職種～総合）

救急病棟

	非常に満足	満足	どちらともいえない	やや不満	不満	無回答	有効回答数	救急病棟		H27年度		前回差異	
	そう思う	まあそう思う	どちらともいえない	あまりそう思わない	そう思わない			満足率	満足度	満足率	満足度	満足率	満足度
	5点	4点	3点	2点	1点								
病棟の事務担当者の言葉使い、態度はいかがですか。	-	-	-	-	-	1	-	-	-	100.0%	4.7	-	-
薬剤師の言葉使い、態度はいかがですか。	-	-	-	-	-	1	-	-	-	100.0%	5.0	-	-
説明の内容はわかりやすかったですか。	-	-	-	-	-	1	-	-	-	-	-	-	-
理学療法士、作業療法士、言語聴覚士の言葉使い、態度はいかがですか。	-	-	-	-	-	1	-	-	-	-	-	-	-
臨床検査技師の言葉使い、態度はいかがですか。	-	-	-	-	-	1	-	-	-	100.0%	4.5	-	-
放射線技師の言葉使い、態度はいかがですか。	-	1	-	-	-	-	1	100.0%	4.0	100.0%	4.5 →	- ↓	▲0.5
その他職種 合計	-	1	-	-	-	5	1	100.0%	4.0	100.0%	4.6 →	- ↓	▲0.6
当職員の身だしなみ・服装は適切ですか。	-	1	-	-	-	-	1	100.0%	4.0	100.0%	4.5 →	- ↓	▲0.5
身だしなみ・服装 合計	-	1	-	-	-	-	1	100.0%	4.0	100.0%	4.5 →	- ↓	▲0.5
献立の内容はいかがですか。	-	-	-	-	-	1	-	-	-	66.7%	3.3	-	-
食事の味付けはいかがですか。	-	-	-	-	-	1	-	-	-	33.3%	2.7	-	-
食事の盛り付けはいかがですか。	-	-	-	-	-	1	-	-	-	66.7%	3.7	-	-
管理栄養士の言葉使い、態度はいかがですか。	-	-	-	-	-	1	-	-	-	100.0%	4.0	-	-
栄養指導は理解できましたか。	-	-	-	-	-	1	-	-	-	-	-	-	-
食事 合計	-	-	-	-	-	5	-	-	-	63.6%	3.4	-	-
全体として、当病院に満足していますか。	-	1	-	-	-	-	1	100.0%	4.0	100.0%	4.5 →	- ↓	▲0.5
総合 合計	-	1	-	-	-	-	1	100.0%	4.0	100.0%	4.5 →	- ↓	▲0.5

有効回答数・・・「無回答」を除く回答数の合計

満足率・・・回答数計のうち、「非常に満足」、「満足」と答えた数の割合。

満足度・・・各設問の回答項目を数値化（非常に満足：5点、満足：4点、どちらともいえない：3点、やや不満：2点、不満：1点）した値の平均（合計点数を有効回答数で割った値）

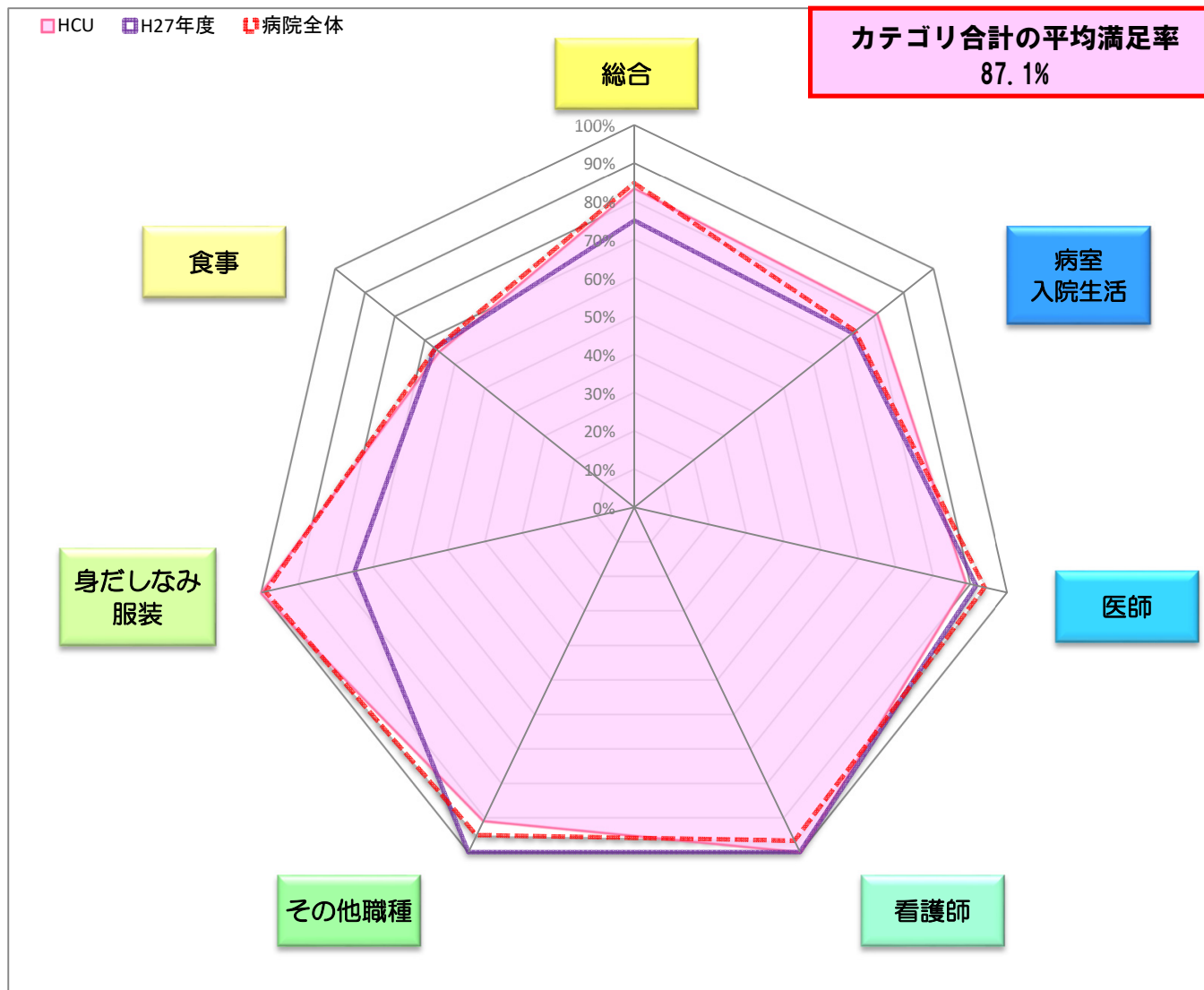
調査結果① カテゴリ別の満足率

HCU

●調査結果 - 満足率

各カテゴリ毎合計の「非常に満足」、「満足」と答えた回答数の割合を表示しています。

カテゴリ合計の満足率	
総合 前回 (H27年度) (病院全体)	83.3% (75.0%) (84.8%)
病室・入院生活 前回 (H27年度) (病院全体)	81.1% (73.1%) (73.9%)
医師 前回 (H27年度) (病院全体)	88.9% (91.7%) (94.0%)
看護師 前回 (H27年度) (病院全体)	100.0% (100.0%) (96.7%)
その他職種 前回 (H27年度) (病院全体)	90.9% (100.0%) (95.1%)
身だしなみ・服装 前回 (H27年度) (病院全体)	100.0% (75.0%) (98.9%)
食事 前回 (H27年度) (病院全体)	65.2% (66.7%) (66.6%)



カテゴリ合計の平均満足率
87.1%

※病院全体・・・病院全体の満足率

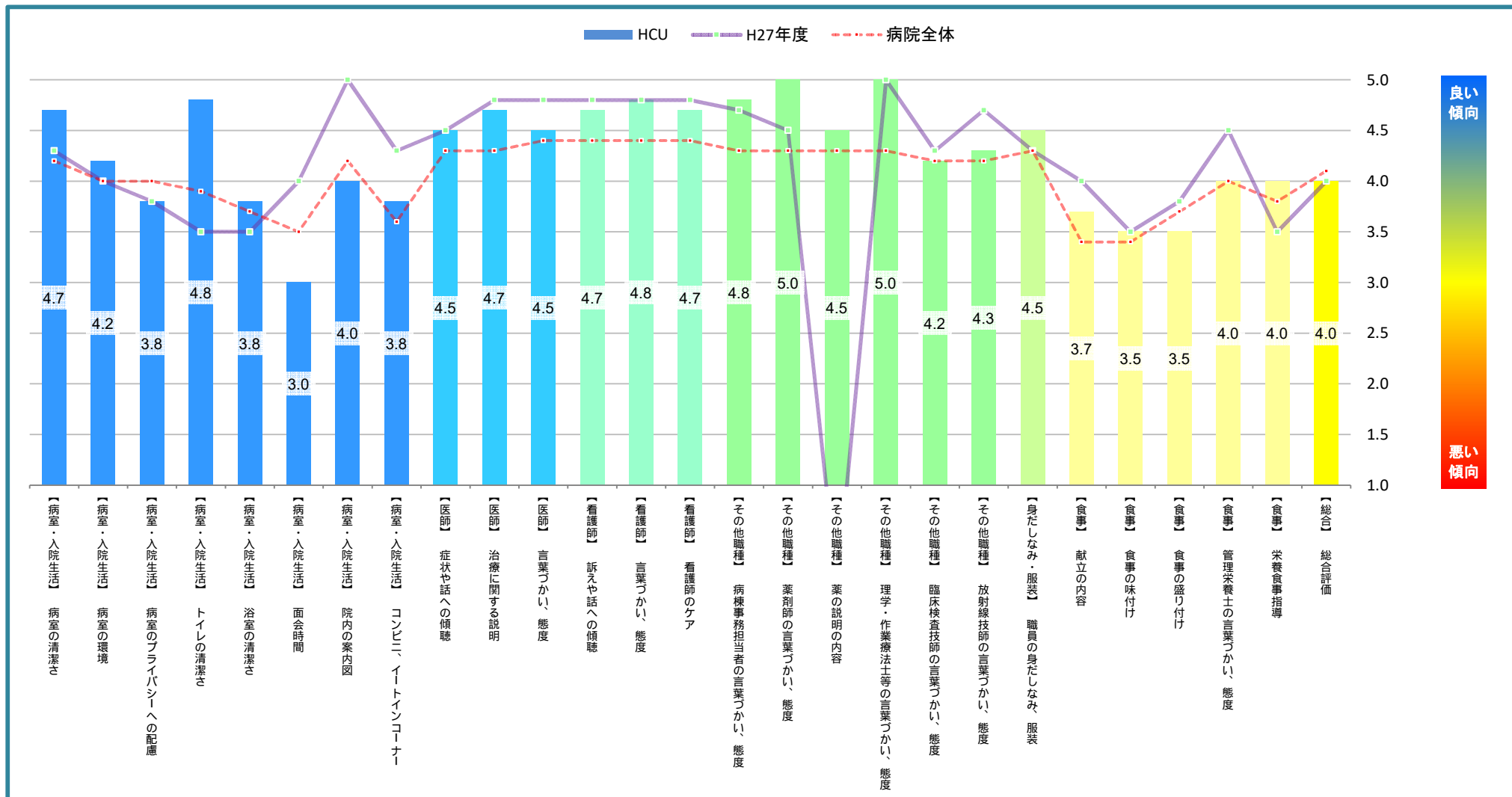
調査結果② 満足度

HCU

各設問の平均満足度
4.3

●調査結果 - 満足度

回答結果を数値化（非常に満足：5点、満足：4点、どちらともいえない：3点、やや不満：2点、不満：1点）した平均点を表示しています。



※病院全体・・・病院全体の満足度

調査結果③ 結果一覧（病室・入院生活～看護師）

HCU

	非常に満足	満足	どちらともいえない	やや不満	不満	無回答	有効回答数	HCU		H27年度		前回差異	
	そう思う	まあそう思う	どちらともいえない	あまりそう思わない	そう思わない			満足率	満足度	満足率	満足度	満足率	満足度
	5点	4点	3点	2点	1点								
病室は清潔で、快適でしたか。	4	2	-	-	-	-	6	100.0%	4.7	75.0%	4.3	↑ 25.0%	↔ 0.4
病室の環境（冷暖房・照明等）設定はいかがでしたか。	1	5	-	-	-	-	6	100.0%	4.2	50.0%	4.0	↑ 50.0%	↔ 0.2
病室のプライバシーへの配慮は十分でしたか。	-	5	1	-	-	-	6	83.3%	3.8	75.0%	3.8	↑ 8.3%	→ -
トイレは清潔で、快適でしたか。	3	1	-	-	-	2	4	100.0%	4.8	50.0%	3.5	↑ 50.0%	↑ 1.3
浴室は清潔で、快適でしたか。	1	2	-	1	-	2	4	75.0%	3.8	50.0%	3.5	↑ 25.0%	↔ 0.3
面会時間の設定は適切でしたか。	1	-	1	-	1	3	3	33.3%	3.0	75.0%	4.0	↓ ▲41.7%	↓ ▲1.0
院内の案内図についてはいかがでしたか。	2	-	2	-	-	2	4	50.0%	4.0	100.0%	5.0	↓ ▲50.0%	↓ ▲1.0
コンビニ・イトインコーナーについてはいかがでしたか。	-	3	1	-	-	2	4	75.0%	3.8	100.0%	4.3	↓ ▲25.0%	↓ ▲0.5
病室・入院生活 合計	12	18	5	1	1	11	37	81.1%	4.1	73.1%	4.1	↑ 8.0%	→ -
あなたを担当した医師は、あなたの症状に関する訴えや話しを聞いてくれますか。	4	1	1	-	-	-	6	83.3%	4.5	75.0%	4.5	↑ 8.3%	→ -
医師は、治療に関する説明を、分かりやすく説明してくれますか。	4	2	-	-	-	-	6	100.0%	4.7	100.0%	4.8	→ -	↘ ▲0.1
医師の言葉使い、態度はいかがですか。	4	1	1	-	-	-	6	83.3%	4.5	100.0%	4.8	↓ ▲16.7%	↘ ▲0.3
医師 合計	12	4	2	-	-	-	18	88.9%	4.6	91.7%	4.7	↘ ▲2.8%	↘ ▲0.1
看護師は、あなたの訴えや話をよく聞いてくれますか。	4	2	-	-	-	-	6	100.0%	4.7	100.0%	4.8	→ -	↘ ▲0.1
看護師の言葉使い、態度はいかがですか。	5	1	-	-	-	-	6	100.0%	4.8	100.0%	4.8	→ -	→ -
看護師の行うケア（日常生活のお手伝い）はいかがですか。	4	2	-	-	-	-	6	100.0%	4.7	100.0%	4.8	→ -	↘ ▲0.1
看護師 合計	13	5	-	-	-	-	18	100.0%	4.7	100.0%	4.8	→ -	↘ ▲0.1

有効回答数・・・「無回答」を除く回答数の合計

満足率・・・回答数計のうち、「非常に満足」、「満足」と答えた数の割合。

満足度・・・各設問の回答項目を数値化（非常に満足：5点、満足：4点、どちらともいえない：3点、やや不満：2点、不満：1点）した値の平均（合計点数を有効回答数で割った値）

調査結果③ 結果一覧（その他職種～総合）

HCU	非常に満足	満足	どちらともいえない	やや不満	不満	無回答	有効回答数	HCU		H27年度		前回差異		
	そう思う	まあそう思う	どちらともいえない	あまりそう思わない	そう思わない			満足率	満足度	満足率	満足度	満足率	満足度	
	5点	4点	3点	2点	1点									
病棟の事務担当者の言葉使い、態度はいかがですか。	3	1	-	-	-	2	4	100.0%	4.8	100.0%	4.7	→	↔	0.1
薬剤師の言葉使い、態度はいかがですか。	2	-	-	-	-	4	2	100.0%	5.0	100.0%	4.5	→	-↑	0.5
説明の内容はわかりやすかったですか。	1	1	-	-	-	4	2	100.0%	4.5	-	-	-	-	-
理学療法士、作業療法士、言語聴覚士の言葉使い、態度はいかがですか。	3	-	-	-	-	3	3	100.0%	5.0	100.0%	5.0	→	-→	-
臨床検査技師の言葉使い、態度はいかがですか。	2	2	1	-	-	1	5	80.0%	4.2	100.0%	4.3	↓▲20.0%	↘	▲0.1
放射線技師の言葉使い、態度はいかがですか。	3	2	1	-	-	-	6	83.3%	4.3	100.0%	4.7	↓▲16.7%	↘	▲0.4
その他職種 合計	14	6	2	-	-	14	22	90.9%	4.5	100.0%	4.6	↓▲9.1%	↘	▲0.1
当職員の身だしなみ・服装は適切ですか。	3	3	-	-	-	-	6	100.0%	4.5	75.0%	4.3	↑25.0%	↔	0.2
身だしなみ・服装 合計	3	3	-	-	-	-	6	100.0%	4.5	75.0%	4.3	↑25.0%	↔	0.2
献立の内容はいかがですか。	1	2	3	-	-	-	6	50.0%	3.7	66.7%	4.0	↓▲16.7%	↘	▲0.3
食事の味付けはいかがですか。	1	3	1	-	1	-	6	66.7%	3.5	50.0%	3.5	↑16.7%	→	-
食事の盛り付けはいかがですか。	1	2	2	1	-	-	6	50.0%	3.5	75.0%	3.8	↓▲25.0%	↘	▲0.3
管理栄養士の言葉使い、態度はいかがですか。	-	3	-	-	-	3	3	100.0%	4.0	100.0%	4.5	→	-↓	▲0.5
栄養指導は理解できましたか。	-	2	-	-	-	4	2	100.0%	4.0	50.0%	3.5	↑50.0%	↑	0.5
食事 合計	3	12	6	1	1	7	23	65.2%	3.7	66.7%	3.8	↘▲1.5%	↘	▲0.1
全体として、当病院に満足していますか。	2	3	-	1	-	-	6	83.3%	4.0	75.0%	4.0	↑8.3%	→	-
総合 合計	2	3	-	1	-	-	6	83.3%	4.0	75.0%	4.0	↑8.3%	→	-

有効回答数・・・「無回答」を除く回答数の合計

満足率・・・回答数計のうち、「非常に満足」、「満足」と答えた数の割合。

満足度・・・各設問の回答項目を数値化（非常に満足：5点、満足：4点、どちらともいえない：3点、やや不満：2点、不満：1点）した値の平均（合計点数を有効回答数で割った値）

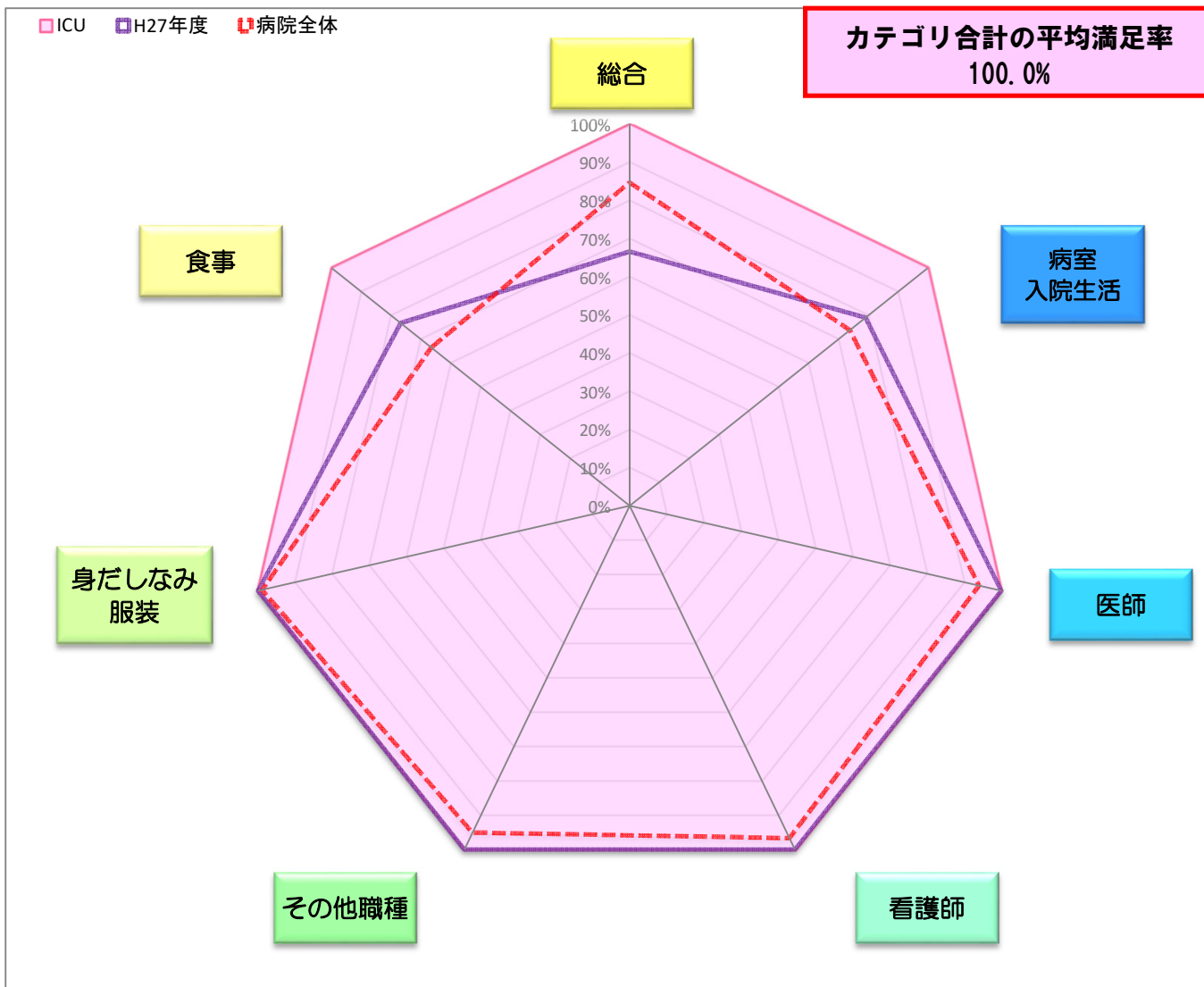
調査結果① カテゴリ別の満足率

ICU

●調査結果 - 満足率

各カテゴリ毎合計の「非常に満足」、「満足」と答えた回答数の割合を表示しています。

カテゴリ合計の満足率	
総合 前回 (H27年度) (病院全体)	100.0% (66.7%) (84.8%)
病室・入院生活 前回 (H27年度) (病院全体)	100.0% (79.2%) (73.9%)
医師 前回 (H27年度) (病院全体)	100.0% (100.0%) (94.0%)
看護師 前回 (H27年度) (病院全体)	100.0% (100.0%) (96.7%)
その他職種 前回 (H27年度) (病院全体)	100.0% (100.0%) (95.1%)
身だしなみ・服装 前回 (H27年度) (病院全体)	100.0% (100.0%) (98.9%)
食事 前回 (H27年度) (病院全体)	100.0% (76.9%) (66.6%)



カテゴリ合計の平均満足率
100.0%

※病院全体・・・病院全体の満足率

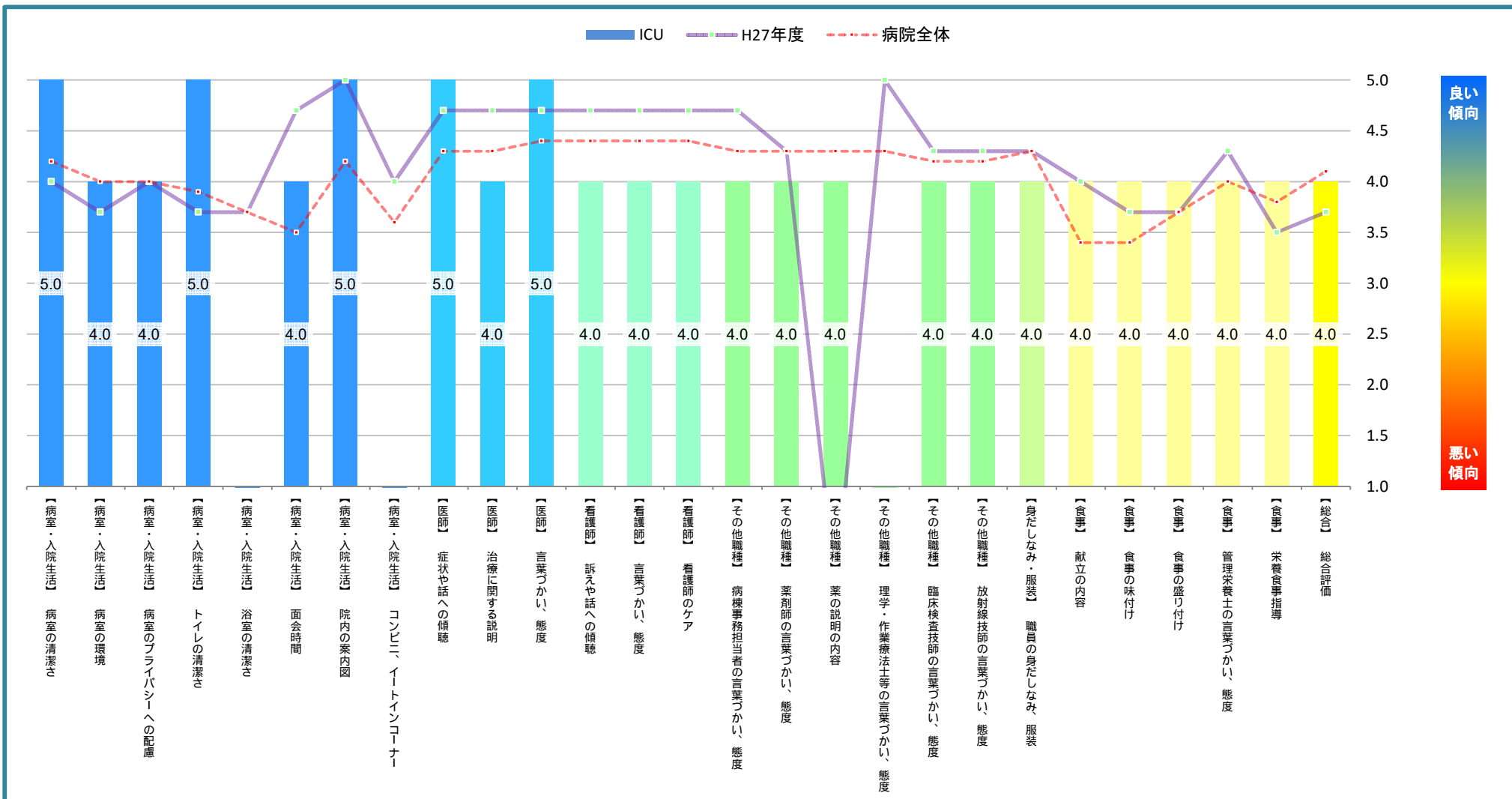
調査結果② 満足度

ICU

各設問の平均満足度
4.2

●調査結果 - 満足度

回答結果を数値化（非常に満足：5点、満足：4点、どちらともいえない：3点、やや不満：2点、不満：1点）した平均点を表示しています。



※病院全体・・・病院全体の満足度

調査結果③ 結果一覧（病室・入院生活～看護師）

ICU

	非常に満足	満足	どちらともいえない	やや不満	不満	無回答	有効回答数	ICU		H27年度		前回差異	
	そう思う	まあそう思う	どちらともいえない	あまりそう思わない	そう思わない			満足率	満足度	満足率	満足度	満足率	満足度
	5点	4点	3点	2点	1点								
病室は清潔で、快適でしたか。	1	-	-	-	-	-	1	100.0%	5.0	66.7%	4.0	↑ 33.3%	↑ 1.0
病室の環境（冷暖房・照明等）設定はいかがでしたか。	-	1	-	-	-	-	1	100.0%	4.0	33.3%	3.7	↑ 66.7%	↔ 0.3
病室のプライバシーへの配慮は十分でしたか。	-	1	-	-	-	-	1	100.0%	4.0	100.0%	4.0	→	→
トイレは清潔で、快適でしたか。	1	-	-	-	-	-	1	100.0%	5.0	66.7%	3.7	↑ 33.3%	↑ 1.3
浴室は清潔で、快適でしたか。	-	-	-	-	-	1	-	-	-	66.7%	3.7	-	-
面会時間の設定は適切でしたか。	-	1	-	-	-	-	1	100.0%	4.0	100.0%	4.7	→	↓ ▲0.7
院内の案内図についてはいかがでしたか。	1	-	-	-	-	-	1	100.0%	5.0	100.0%	5.0	→	→
コンビニ・イトインコーナーについてはいかがでしたか。	-	-	-	-	-	1	-	-	-	100.0%	4.0	-	-
病室・入院生活 合計	3	3	-	-	-	2	6	100.0%	4.5	79.2%	4.1	↑ 20.8%	↔ 0.4
あなたを担当した医師は、あなたの症状に関する訴えや話しを聞いてくれますか。	1	-	-	-	-	-	1	100.0%	5.0	100.0%	4.7	→	↔ 0.3
医師は、治療に関する説明を、分かりやすく説明してくれますか。	-	1	-	-	-	-	1	100.0%	4.0	100.0%	4.7	→	↓ ▲0.7
医師の言葉使い、態度はいかがですか。	1	-	-	-	-	-	1	100.0%	5.0	100.0%	4.7	→	↔ 0.3
医師 合計	2	1	-	-	-	-	3	100.0%	4.7	100.0%	4.7	→	→
看護師は、あなたの訴えや話をよく聞いてくれますか。	-	1	-	-	-	-	1	100.0%	4.0	100.0%	4.7	→	↓ ▲0.7
看護師の言葉使い、態度はいかがですか。	-	1	-	-	-	-	1	100.0%	4.0	100.0%	4.7	→	↓ ▲0.7
看護師の行うケア（日常生活のお手伝い）はいかがですか。	-	1	-	-	-	-	1	100.0%	4.0	100.0%	4.7	→	↓ ▲0.7
看護師 合計	-	3	-	-	-	-	3	100.0%	4.0	100.0%	4.7	→	↓ ▲0.7

有効回答数・・・「無回答」を除く回答数の合計

満足率・・・回答数計のうち、「非常に満足」、「満足」と答えた数の割合。

満足度・・・各設問の回答項目を数値化（非常に満足：5点、満足：4点、どちらともいえない：3点、やや不満：2点、不満：1点）した値の平均（合計点数を有効回答数で割った値）

調査結果③ 結果一覧（その他職種～総合）

ICU

	非常に満足	満足	どちらともいえない	やや不満	不満	無回答	有効回答数	ICU		H27年度		前回差異		
	そう思う	まあそう思う	どちらともいえない	あまりそう思わない	そう思わない			満足率	満足度	満足率	満足度	満足率	満足度	
	5点	4点	3点	2点	1点									
病棟の事務担当者の言葉使い、態度はいかがですか。	-	1	-	-	-	-	1	100.0%	4.0	100.0%	4.7	→	↓	▲0.7
薬剤師の言葉使い、態度はいかがですか。	-	1	-	-	-	-	1	100.0%	4.0	100.0%	4.3	→	→	▲0.3
説明の内容はわかりやすかったですか。	-	1	-	-	-	-	1	100.0%	4.0	-	-	-	-	-
理学療法士、作業療法士、言語聴覚士の言葉使い、態度はいかがですか。	-	-	-	-	-	1	-	-	-	100.0%	5.0	-	-	-
臨床検査技師の言葉使い、態度はいかがですか。	-	1	-	-	-	-	1	100.0%	4.0	100.0%	4.3	→	→	▲0.3
放射線技師の言葉使い、態度はいかがですか。	-	1	-	-	-	-	1	100.0%	4.0	100.0%	4.3	→	→	▲0.3
その他職種 合計	-	5	-	-	-	1	5	100.0%	4.0	100.0%	4.5	→	↓	▲0.5
当職員の身だしなみ・服装は適切ですか。	-	1	-	-	-	-	1	100.0%	4.0	100.0%	4.3	→	→	▲0.3
身だしなみ・服装 合計	-	1	-	-	-	-	1	100.0%	4.0	100.0%	4.3	→	→	▲0.3
献立の内容はいかがですか。	-	1	-	-	-	-	1	100.0%	4.0	100.0%	4.0	→	→	-
食事の味付けはいかがですか。	-	1	-	-	-	-	1	100.0%	4.0	66.7%	3.7	↑	↔	0.3
食事の盛り付けはいかがですか。	-	1	-	-	-	-	1	100.0%	4.0	66.7%	3.7	↑	↔	0.3
管理栄養士の言葉使い、態度はいかがですか。	-	1	-	-	-	-	1	100.0%	4.0	100.0%	4.3	→	→	▲0.3
栄養指導は理解できましたか。	-	1	-	-	-	-	1	100.0%	4.0	50.0%	3.5	↑	↑	0.5
食事 合計	-	5	-	-	-	-	5	100.0%	4.0	76.9%	3.8	↑	↔	0.2
全体として、当病院に満足していますか。	-	1	-	-	-	-	1	100.0%	4.0	66.7%	3.7	↑	↔	0.3
総合 合計	-	1	-	-	-	-	1	100.0%	4.0	66.7%	3.7	↑	↔	0.3

有効回答数・・・「無回答」を除く回答数の合計

満足率・・・回答数計のうち、「非常に満足」、「満足」と答えた数の割合。

満足度・・・各設問の回答項目を数値化（非常に満足：5点、満足：4点、どちらともいえない：3点、やや不満：2点、不満：1点）した値の平均（合計点数を有効回答数で割った値）

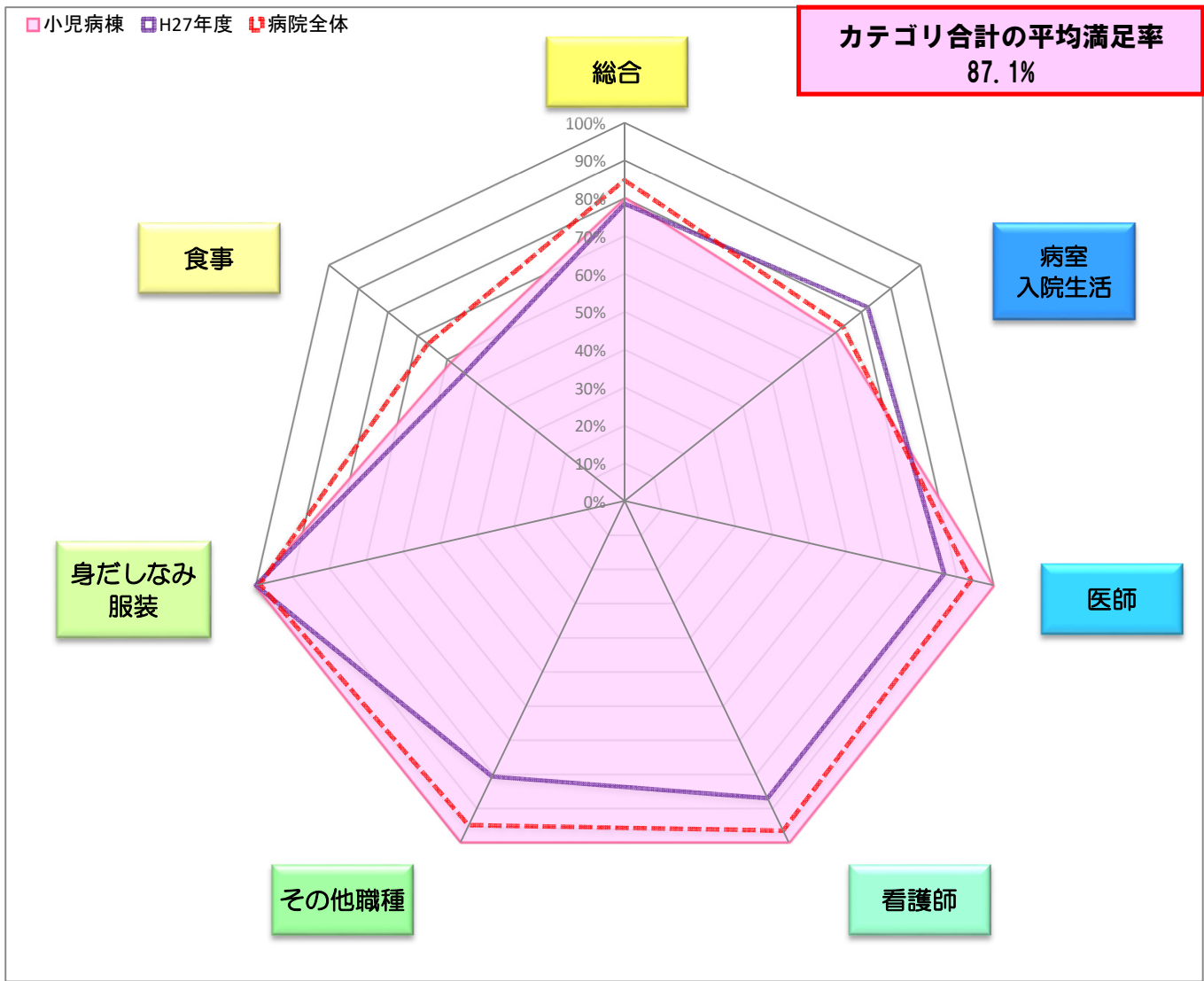
調査結果① カテゴリ別の満足率

小児病棟

●調査結果 - 満足率

各カテゴリ毎合計の「非常に満足」、「満足」と答えた回答数の割合を表示しています。

カテゴリ合計の満足率	
総合 前回 (H27年度) (病院全体)	80.0% (78.6%) (84.8%)
病室・入院生活 前回 (H27年度) (病院全体)	71.2% (82.2%) (73.9%)
医師 前回 (H27年度) (病院全体)	100.0% (86.7%) (94.0%)
看護師 前回 (H27年度) (病院全体)	100.0% (87.2%) (96.7%)
その他職種 前回 (H27年度) (病院全体)	100.0% (80.8%) (95.1%)
身だしなみ・服装 前回 (H27年度) (病院全体)	100.0% (100.0%) (98.9%)
食事 前回 (H27年度) (病院全体)	58.8% (54.1%) (66.6%)



※病院全体・・・病院全体の満足率

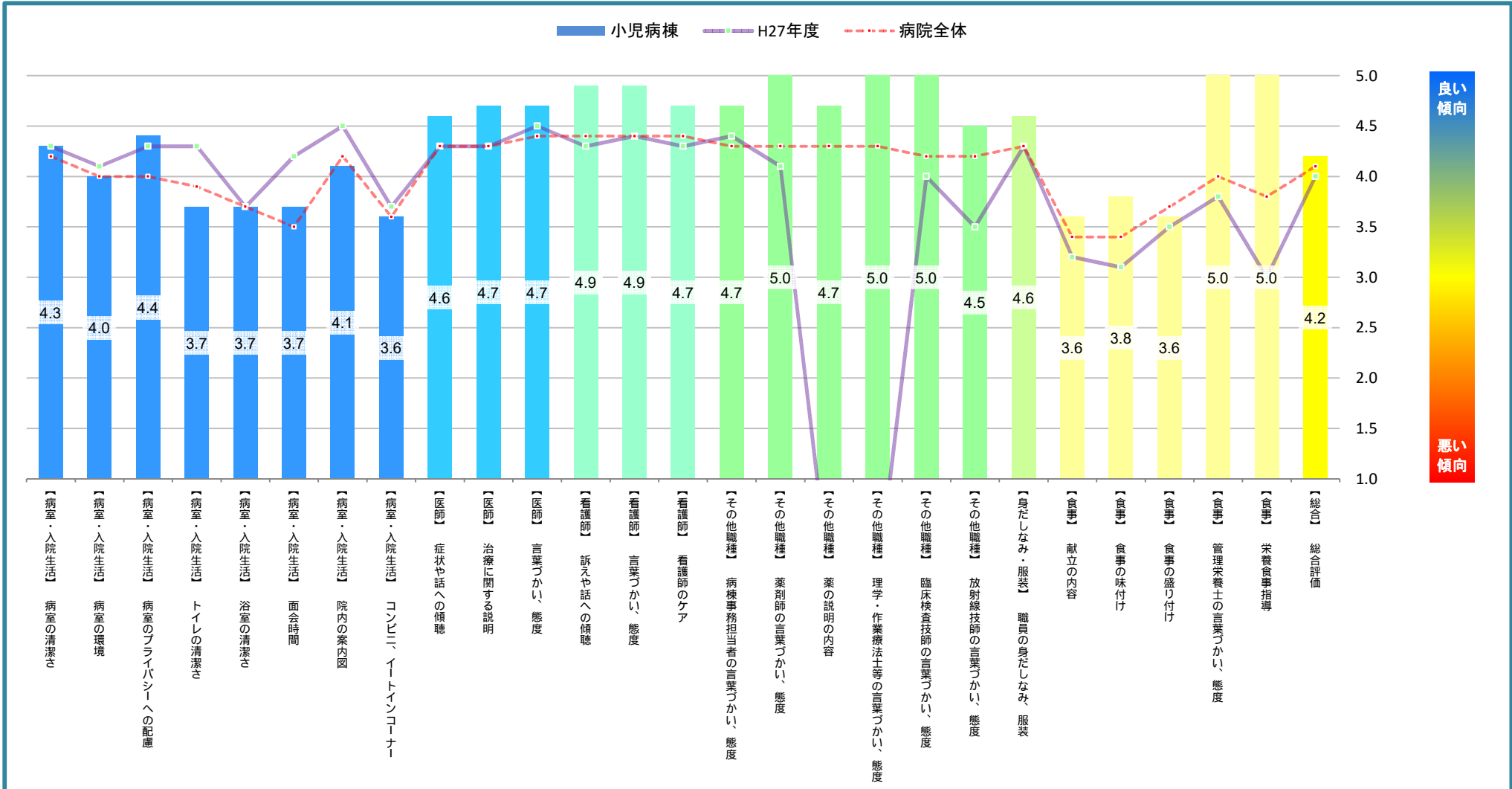
調査結果② 満足度

小児病棟

各設問の平均満足度
4.4

●調査結果 - 満足度

回答結果を数値化（非常に満足：5点、満足：4点、どちらともいえない：3点、やや不満：2点、不満：1点）した平均点を表示しています。



※病院全体・・・病院全体の満足度

調査結果③ 結果一覧（病室・入院生活～看護師）

小児病棟

	非常に満足	満足	どちらともいえない	やや不満	不満	無回答	有効回答数	小児病棟		H27年度		前回差異		
	そう思う	まあそう思う	どちらともいえない	あまりそう思わない	そう思わない			満足率	満足度	満足率	満足度	満足率	満足度	
	5点	4点	3点	2点	1点									
病室は清潔で、快適でしたか。	2	5	-	-	-	-	7	100.0%	4.3	93.8%	4.3	▲6.2%	➡	-
病室の環境（冷暖房・照明等）設定はいかがでしたか。	2	3	2	-	-	-	7	71.4%	4.0	87.5%	4.1	▲16.1%	➡	▲0.1
病室のプライバシーへの配慮は十分でしたか。	3	4	-	-	-	-	7	100.0%	4.4	87.5%	4.3	▲12.5%	➡	0.1
トイレは清潔で、快適でしたか。	2	2	2	1	-	-	7	57.1%	3.7	87.5%	4.3	▲30.4%	↓	▲0.6
浴室は清潔で、快適でしたか。	2	2	2	1	-	-	7	57.1%	3.7	66.7%	3.7	▲9.6%	➡	-
面会時間の設定は適切でしたか。	-	2	1	-	-	4	3	66.7%	3.7	81.3%	4.2	▲14.6%	↓	▲0.5
院内の案内図についてはいかがでしたか。	4	-	3	-	-	-	7	57.1%	4.1	81.3%	4.5	▲24.2%	➡	▲0.4
コンビニ・イトインコーナーについてはいかがでしたか。	1	3	2	1	-	-	7	57.1%	3.6	62.5%	3.7	▲5.4%	➡	▲0.1
病室・入院生活 合計	16	21	12	3	-	4	52	71.2%	4.0	82.2%	4.2	▲11.0%	➡	▲0.2
あなたを担当した医師は、あなたの症状に関する訴えや話しを聞いてくれますか。	4	3	-	-	-	-	7	100.0%	4.6	80.0%	4.3	▲20.0%	➡	0.3
医師は、治療に関する説明を、分かりやすく説明してくれますか。	4	2	-	-	-	1	6	100.0%	4.7	85.7%	4.3	▲14.3%	➡	0.4
医師の言葉使い、態度はいかがですか。	5	2	-	-	-	-	7	100.0%	4.7	93.8%	4.5	▲6.2%	➡	0.2
医師 合計	13	7	-	-	-	1	20	100.0%	4.7	86.7%	4.4	▲13.3%	➡	0.3
看護師は、あなたの訴えや話をよく聞いてくれますか。	6	1	-	-	-	-	7	100.0%	4.9	87.5%	4.3	▲12.5%	↑	0.6
看護師の言葉使い、態度はいかがですか。	6	1	-	-	-	-	7	100.0%	4.9	87.5%	4.4	▲12.5%	↑	0.5
看護師の行うケア（日常生活のお手伝い）はいかがですか。	5	2	-	-	-	-	7	100.0%	4.7	86.7%	4.3	▲13.3%	➡	0.4
看護師 合計	17	4	-	-	-	-	21	100.0%	4.8	87.2%	4.3	▲12.8%	↑	0.5

有効回答数・・・「無回答」を除く回答数の合計

満足率・・・回答数計のうち、「非常に満足」、「満足」と答えた数の割合。

満足度・・・各設問の回答項目を数値化（非常に満足：5点、満足：4点、どちらともいえない：3点、やや不満：2点、不満：1点）した値の平均（合計点数を有効回答数で割った値）

調査結果③ 結果一覧（その他職種～総合）

小児病棟

	非常に満足	満足	どちらともいえない	やや不満	不満	無回答	有効回答数	小児病棟		H27年度		前回差異	
	5点	4点	3点	2点	1点			満足率	満足度	満足率	満足度	満足率	満足度
	5点	4点	3点	2点	1点			満足率	満足度	満足率	満足度	満足率	満足度
病棟の事務担当者の言葉使い、態度はいかがですか。	5	2	-	-	-	-	7	100.0%	4.7	91.7%	4.4	↑ 8.3%	↔ 0.3
薬剤師の言葉使い、態度はいかがですか。	2	-	-	-	-	5	2	100.0%	5.0	66.7%	4.1	↑ 33.3%	↑ 0.9
説明の内容はわかりやすかったですか。	2	1	-	-	-	4	3	100.0%	4.7	-	-	-	-
理学療法士、作業療法士、言語聴覚士の言葉使い、態度はいかがですか。	1	-	-	-	-	6	1	100.0%	5.0	-	-	-	-
臨床検査技師の言葉使い、態度はいかがですか。	1	-	-	-	-	6	1	100.0%	5.0	100.0%	4.0	→	↑ 1.0
放射線技師の言葉使い、態度はいかがですか。	1	1	-	-	-	5	2	100.0%	4.5	75.0%	3.5	↑ 25.0%	↑ 1.0
その他職種 合計	12	4	-	-	-	26	16	100.0%	4.8	80.8%	4.2	↑ 19.2%	↑ 0.6
当職員の身だしなみ・服装は適切ですか。	4	3	-	-	-	-	7	100.0%	4.6	100.0%	4.3	→	↔ 0.3
身だしなみ・服装 合計	4	3	-	-	-	-	7	100.0%	4.6	100.0%	4.3	→	↔ 0.3
献立の内容はいかがですか。	1	2	1	1	-	2	5	60.0%	3.6	45.5%	3.2	↑ 14.5%	↔ 0.4
食事の味付けはいかがですか。	1	2	2	-	-	2	5	60.0%	3.8	50.0%	3.1	↑ 10.0%	↑ 0.7
食事の盛り付けはいかがですか。	1	1	3	-	-	2	5	40.0%	3.6	63.6%	3.5	↓ ▲23.6%	↔ 0.1
管理栄養士の言葉使い、態度はいかがですか。	1	-	-	-	-	6	1	100.0%	5.0	75.0%	3.8	↑ 25.0%	↑ 1.2
栄養指導は理解できましたか。	1	-	-	-	-	6	1	100.0%	5.0	0.0%	3.0	↑ 100.0%	↑ 2.0
食事 合計	5	5	6	1	-	18	17	58.8%	3.8	54.1%	3.3	↔ 4.7%	↑ 0.5
全体として、当病院に満足していますか。	2	2	1	-	-	2	5	80.0%	4.2	78.6%	4.0	↔ 1.4%	↔ 0.2
総合 合計	2	2	1	-	-	2	5	80.0%	4.2	78.6%	4.0	↔ 1.4%	↔ 0.2

有効回答数・・・「無回答」を除く回答数の合計

満足率・・・回答数計のうち、「非常に満足」、「満足」と答えた数の割合。

満足度・・・各設問の回答項目を数値化（非常に満足：5点、満足：4点、どちらともいえない：3点、やや不満：2点、不満：1点）した値の平均（合計点数を有効回答数で割った値）

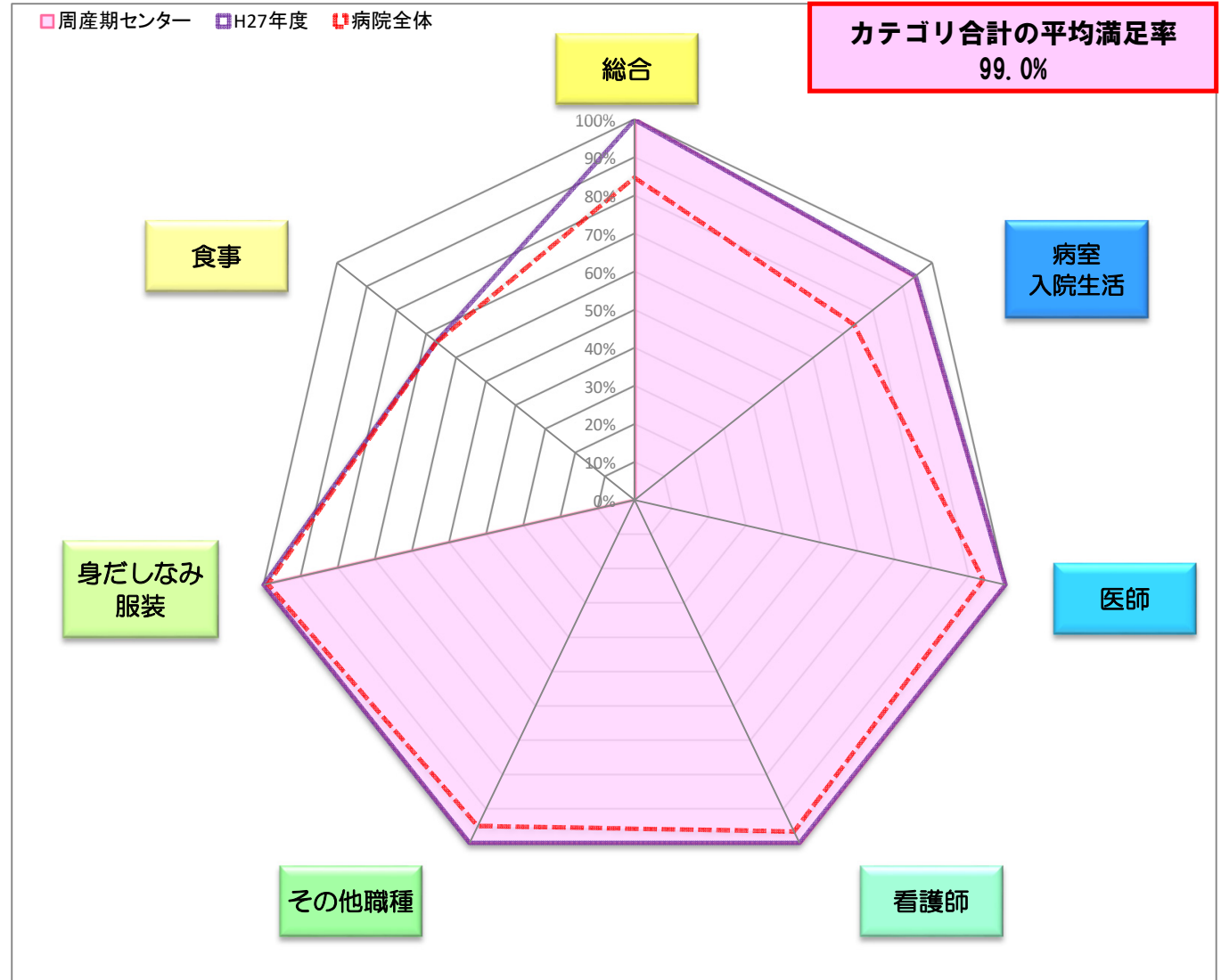
調査結果① カテゴリ別の満足率

周産期センター

●調査結果 - 満足率

各カテゴリ毎合計の「非常に満足」、「満足」と答えた回答数の割合を表示しています。

カテゴリ合計の満足率	
総合 前回 (H27年度) (病院全体)	100.0% (100.0%) (84.8%)
病室・入院生活 前回 (H27年度) (病院全体)	93.8% (94.5%) (73.9%)
医師 前回 (H27年度) (病院全体)	100.0% (100.0%) (94.0%)
看護師 前回 (H27年度) (病院全体)	100.0% (100.0%) (96.7%)
その他職種 前回 (H27年度) (病院全体)	100.0% (100.0%) (95.1%)
身だしなみ・服装 前回 (H27年度) (病院全体)	100.0% (100.0%) (98.9%)
食事 前回 (H27年度) (病院全体)	- (66.7%) (66.6%)



※病院全体・・・病院全体の満足率

調査結果② 満足度

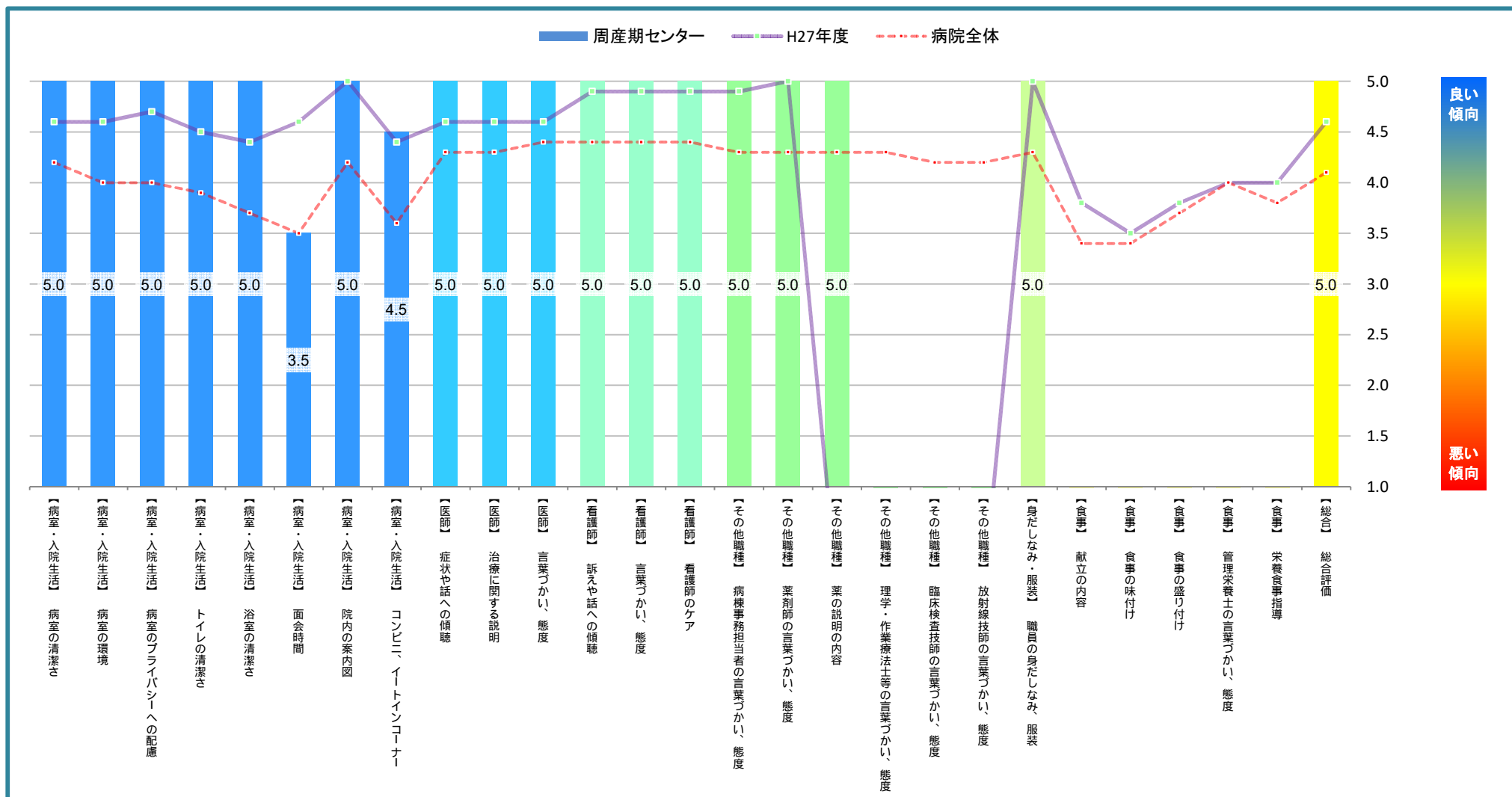
周産期センター

●調査結果 - 満足度

回答結果を数値化（非常に満足：5点、満足：4点、どちらともいえない：3点、やや不満：2点、不満：1点）した平均点を表示しています。

各設問の平均満足度

4.9



※病院全体・・・病院全体の満足度

調査結果③ 結果一覧（病室・入院生活～看護師）

周産期センター

	非常に満足	満足	どちらともいえない	やや不満	不満	無回答	有効回答数	周産期センター		H27年度		前回差異			
	5点	4点	3点	2点	1点			満足率	満足度	満足率	満足度	満足率	満足度		
	5点	4点	3点	2点	1点			満足率	満足度	満足率	満足度	満足率	満足度		
病室は清潔で、快適でしたか。	2	-	-	-	-	-	2	100.0%	5.0	100.0%	4.6	→	-	↔	0.4
病室の環境（冷暖房・照明等）設定はいかがでしたか。	2	-	-	-	-	-	2	100.0%	5.0	100.0%	4.6	→	-	↔	0.4
病室のプライバシーへの配慮は十分でしたか。	2	-	-	-	-	-	2	100.0%	5.0	100.0%	4.7	→	-	↔	0.3
トイレは清潔で、快適でしたか。	2	-	-	-	-	-	2	100.0%	5.0	83.3%	4.5	↑	16.7%	↑	0.5
浴室は清潔で、快適でしたか。	2	-	-	-	-	-	2	100.0%	5.0	85.7%	4.4	↑	14.3%	↑	0.6
面会時間の設定は適切でしたか。	1	-	-	1	-	-	2	50.0%	3.5	85.7%	4.6	↓	▲35.7%	↓	▲1.1
院内の案内図についてはいかがでしたか。	2	-	-	-	-	-	2	100.0%	5.0	100.0%	5.0	→	-	→	-
コンビニ・イトインコーナーについてはいかがでしたか。	1	1	-	-	-	-	2	100.0%	4.5	100.0%	4.4	→	-	↔	0.1
病室・入院生活 合計	14	1	-	1	-	-	16	93.8%	4.8	94.5%	4.6	↓	▲0.7%	↔	0.2
あなたを担当した医師は、あなたの症状に関する訴えや話しを聞いてくれますか。	2	-	-	-	-	-	2	100.0%	5.0	100.0%	4.6	→	-	↔	0.4
医師は、治療に関する説明を、分かりやすく説明してくれますか。	2	-	-	-	-	-	2	100.0%	5.0	100.0%	4.6	→	-	↔	0.4
医師の言葉使い、態度はいかがですか。	2	-	-	-	-	-	2	100.0%	5.0	100.0%	4.6	→	-	↔	0.4
医師 合計	6	-	-	-	-	-	6	100.0%	5.0	100.0%	4.6	→	-	↔	0.4
看護師は、あなたの訴えや話をよく聞いてくれますか。	2	-	-	-	-	-	2	100.0%	5.0	100.0%	4.9	→	-	↔	0.1
看護師の言葉使い、態度はいかがですか。	2	-	-	-	-	-	2	100.0%	5.0	100.0%	4.9	→	-	↔	0.1
看護師の行うケア（日常生活のお手伝い）はいかがですか。	2	-	-	-	-	-	2	100.0%	5.0	100.0%	4.9	→	-	↔	0.1
看護師 合計	6	-	-	-	-	-	6	100.0%	5.0	100.0%	4.9	→	-	↔	0.1

有効回答数・・・「無回答」を除く回答数の合計

満足率・・・回答数計のうち、「非常に満足」、「満足」と答えた数の割合。

満足度・・・各設問の回答項目を数値化（非常に満足：5点、満足：4点、どちらともいえない：3点、やや不満：2点、不満：1点）した値の平均（合計点数を有効回答数で割った値）

調査結果③ 結果一覧（その他職種～総合）

周産期センター

	非常に満足	満足	どちらともいえない	やや不満	不満	無回答	有効回答数	周産期センター		H27年度		前回差異		
	そう思う	まあそう思う	どちらともいえない	あまりそう思わない	そう思わない			満足率	満足度	満足率	満足度	満足率	満足度	
	5点	4点	3点	2点	1点									
病棟の事務担当者の言葉使い、態度はいかがですか。	2	-	-	-	-	-	2	100.0%	5.0	100.0%	4.9	⇒	- ↗	0.1
薬剤師の言葉使い、態度はいかがですか。	2	-	-	-	-	-	2	100.0%	5.0	100.0%	5.0	⇒	- →	-
説明の内容はわかりやすかったですか。	2	-	-	-	-	-	2	100.0%	5.0	-	-	-	-	-
理学療法士、作業療法士、言語聴覚士の言葉使い、態度はいかがですか。	-	-	-	-	-	2	-	-	-	-	-	-	-	-
臨床検査技師の言葉使い、態度はいかがですか。	-	-	-	-	-	2	-	-	-	-	-	-	-	-
放射線技師の言葉使い、態度はいかがですか。	-	-	-	-	-	2	-	-	-	-	-	-	-	-
その他職種 合計	6	-	-	-	-	6	6	100.0%	5.0	100.0%	4.9	⇒	- ↗	0.1
当職員の身だしなみ・服装は適切ですか。	2	-	-	-	-	-	2	100.0%	5.0	100.0%	5.0	⇒	- →	-
身だしなみ・服装 合計	2	-	-	-	-	-	2	100.0%	5.0	100.0%	5.0	⇒	- →	-
献立の内容はいかがですか。	-	-	-	-	-	2	-	-	-	75.0%	3.8	-	-	-
食事の味付けはいかがですか。	-	-	-	-	-	2	-	-	-	50.0%	3.5	-	-	-
食事の盛り付けはいかがですか。	-	-	-	-	-	2	-	-	-	75.0%	3.8	-	-	-
管理栄養士の言葉使い、態度はいかがですか。	-	-	-	-	-	2	-	-	-	50.0%	4.0	-	-	-
栄養指導は理解できましたか。	-	-	-	-	-	2	-	-	-	100.0%	4.0	-	-	-
食事 合計	-	-	-	-	-	10	-	-	-	66.7%	3.7	-	-	-
全体として、当病院に満足していますか。	2	-	-	-	-	-	2	100.0%	5.0	100.0%	4.6	⇒	- ↗	0.4
総合 合計	2	-	-	-	-	-	2	100.0%	5.0	100.0%	4.6	⇒	- ↗	0.4

有効回答数・・・「無回答」を除く回答数の合計

満足率・・・回答数計のうち、「非常に満足」、「満足」と答えた数の割合。

満足度・・・各設問の回答項目を数値化（非常に満足：5点、満足：4点、どちらともいえない：3点、やや不満：2点、不満：1点）した値の平均（合計点数を有効回答数で割った値）

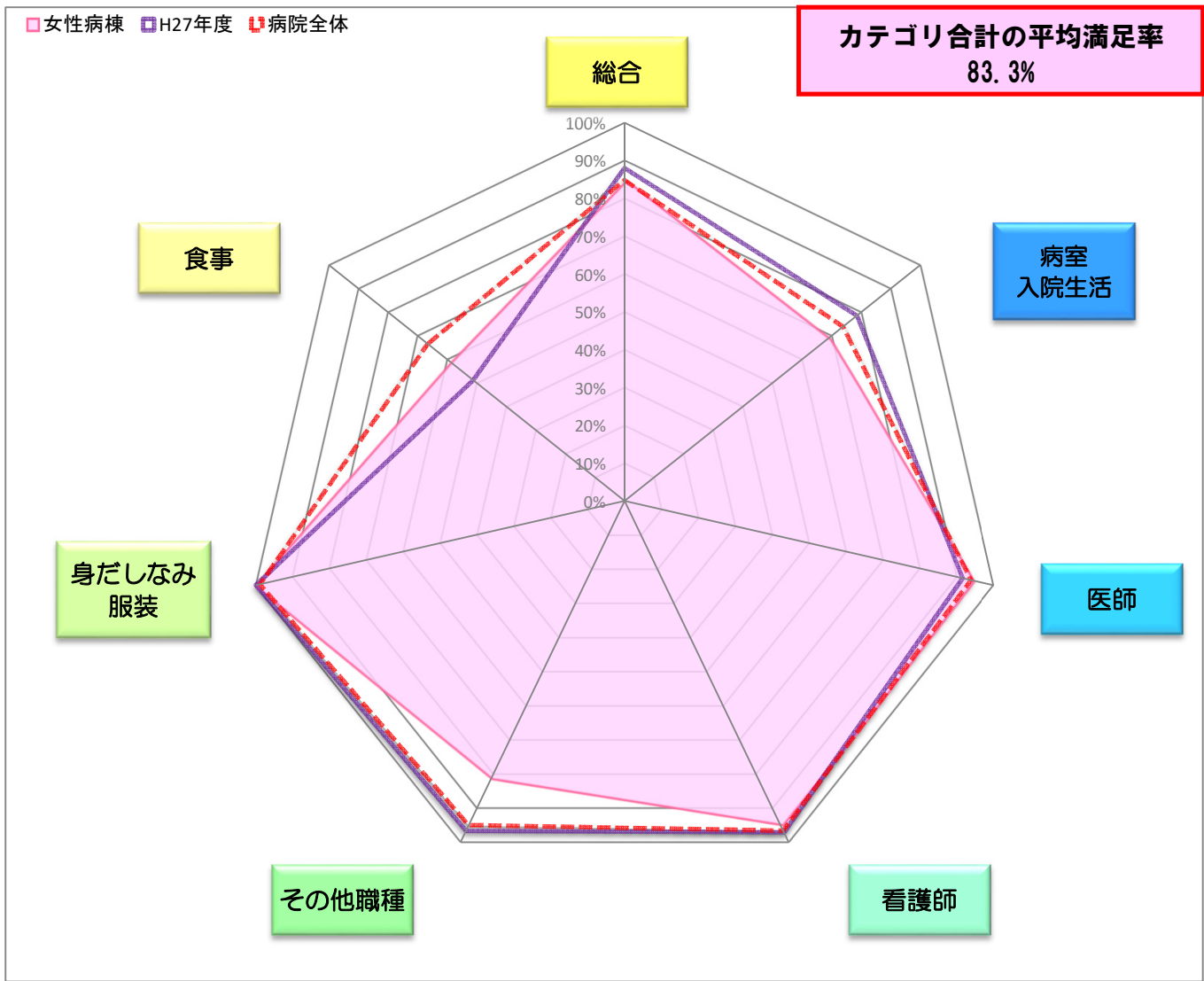
調査結果① カテゴリ別の満足率

女性病棟

●調査結果 - 満足率

各カテゴリ毎合計の「非常に満足」、「満足」と答えた回答数の割合を表示しています。

カテゴリ合計の満足率	
総合 前回 (H27年度) (病院全体)	84.6% (88.0%) (84.8%)
病室・入院生活 前回 (H27年度) (病院全体)	68.6% (78.6%) (73.9%)
医師 前回 (H27年度) (病院全体)	94.7% (91.7%) (94.0%)
看護師 前回 (H27年度) (病院全体)	94.9% (97.2%) (96.7%)
その他職種 前回 (H27年度) (病院全体)	81.3% (96.7%) (95.1%)
身だしなみ・服装 前回 (H27年度) (病院全体)	100.0% (100.0%) (98.9%)
食事 前回 (H27年度) (病院全体)	58.8% (51.2%) (66.6%)



※病院全体・・・病院全体の満足率

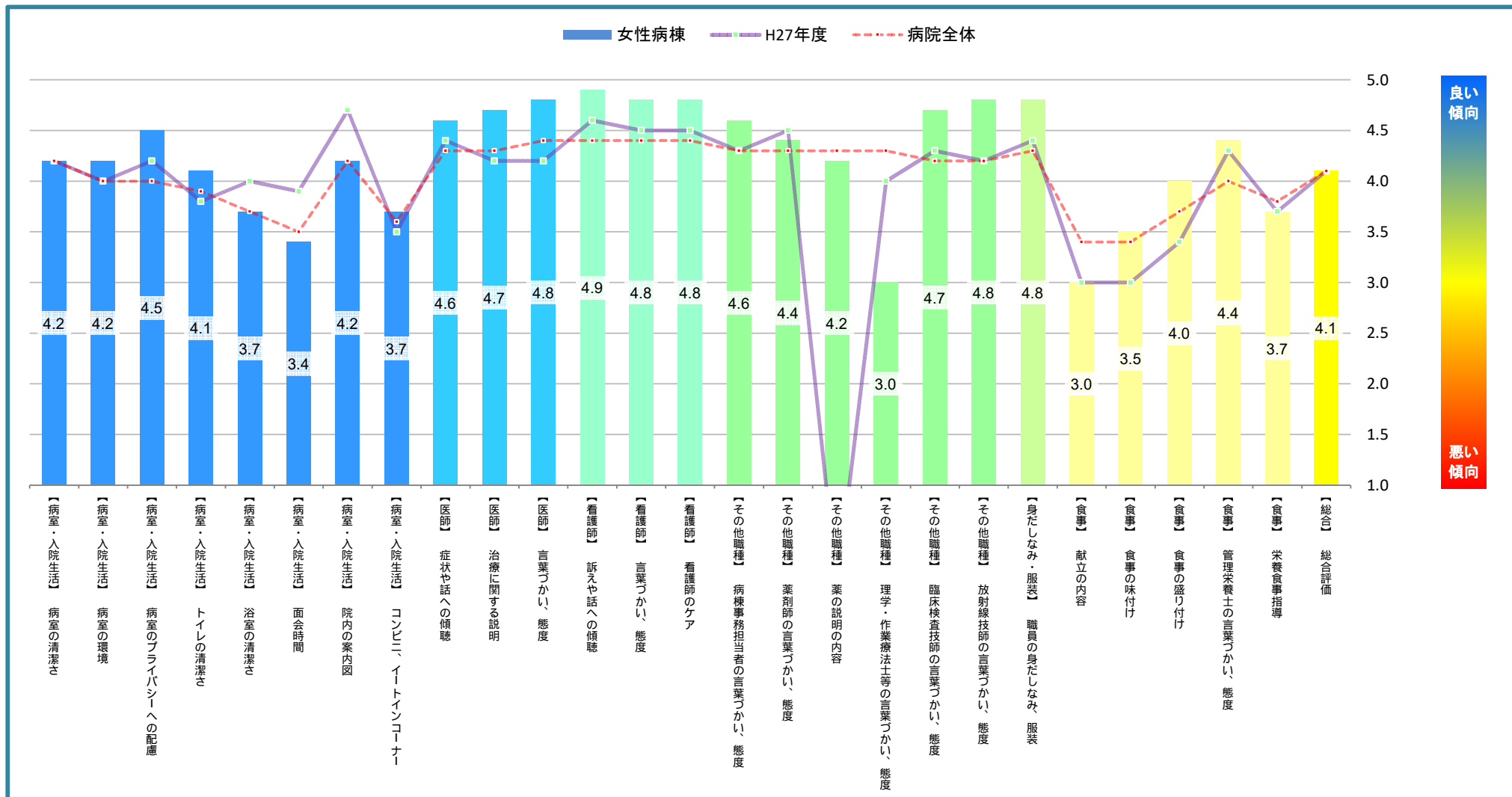
調査結果② 満足度

女性病棟

各設問の平均満足度
4.2

●調査結果 - 満足度

回答結果を数値化（非常に満足：5点、満足：4点、どちらともいえない：3点、やや不満：2点、不満：1点）した平均点を表示しています。



※病院全体・・・病院全体の満足度

調査結果③ 結果一覧（病室・入院生活～看護師）

女性病棟

	非常に満足	満足	どちらともいえない	やや不満	不満	無回答	有効回答数	女性病棟		H27年度		前回差異		
	5点	4点	3点	2点	1点			満足率	満足度	満足率	満足度	満足率	満足度	
	5点	4点	3点	2点	1点			満足率	満足度	満足率	満足度	満足率	満足度	
病室は清潔で、快適でしたか。	6	4	2	1	-	-	13	76.9%	4.2	92.0%	4.2	↓▲15.1%	→	-
病室の環境（冷暖房・照明等）設定はいかがでしたか。	3	9	1	-	-	-	13	92.3%	4.2	80.0%	4.0	↑ 12.3%	↔	0.2
病室のプライバシーへの配慮は十分でしたか。	6	7	-	-	-	-	13	100.0%	4.5	88.0%	4.2	↑ 12.0%	↔	0.3
トイレは清潔で、快適でしたか。	5	4	4	-	-	-	13	69.2%	4.1	72.0%	3.8	↘▲2.8%	↔	0.3
浴室は清潔で、快適でしたか。	3	6	2	1	1	-	13	69.2%	3.7	75.0%	4.0	↓▲5.8%	↘	▲0.3
面会時間の設定は適切でしたか。	2	-	9	-	-	2	11	18.2%	3.4	72.0%	3.9	↓▲53.8%	↓	▲0.5
院内の案内図についてはいかがでしたか。	8	-	5	-	-	-	13	61.5%	4.2	87.0%	4.7	↓▲25.5%	↓	▲0.5
コンビニ・イトインコーナーについてはいかがでしたか。	2	5	6	-	-	-	13	53.8%	3.7	62.5%	3.5	↓▲8.7%	↔	0.2
病室・入院生活 合計	35	35	29	2	1	2	102	68.6%	4.0	78.6%	4.0	↓▲10.0%	→	-
あなたを担当した医師は、あなたの症状に関する訴えや話を聞いてくれますか。	9	3	1	-	-	-	13	92.3%	4.6	95.8%	4.4	↘▲3.5%	↔	0.2
医師は、治療に関する説明を、分かりやすく説明してくれますか。	10	1	-	1	-	1	12	91.7%	4.7	95.8%	4.2	↘▲4.1%	↑	0.5
医師の言葉使い、態度はいかがですか。	11	2	-	-	-	-	13	100.0%	4.8	83.3%	4.2	↑ 16.7%	↑	0.6
医師 合計	30	6	1	1	-	1	38	94.7%	4.7	91.7%	4.3	↔ 3.0%	↔	0.4
看護師は、あなたの訴えや話をよく聞いてくれますか。	12	1	-	-	-	-	13	100.0%	4.9	100.0%	4.6	→	-	↔ 0.3
看護師の言葉使い、態度はいかがですか。	12	-	1	-	-	-	13	92.3%	4.8	95.8%	4.5	↘▲3.5%	↔	0.3
看護師の行うケア（日常生活のお手伝い）はいかがですか。	11	1	1	-	-	-	13	92.3%	4.8	95.8%	4.5	↘▲3.5%	↔	0.3
看護師 合計	35	2	2	-	-	-	39	94.9%	4.8	97.2%	4.6	↘▲2.3%	↔	0.2

有効回答数・・・「無回答」を除く回答数の合計

満足率・・・回答数計のうち、「非常に満足」、「満足」と答えた数の割合。

満足度・・・各設問の回答項目を数値化（非常に満足：5点、満足：4点、どちらともいえない：3点、やや不満：2点、不満：1点）した値の平均（合計点数を有効回答数で割った値）

調査結果③ 結果一覧（その他職種～総合）

女性病棟

	非常に満足	満足	どちらともいえない	やや不満	不満	無回答	有効回答数	女性病棟		H27年度		前回差異			
	5点	4点	3点	2点	1点			満足率	満足度	満足率	満足度	満足率	満足度		
	5点	4点	3点	2点	1点			満足率	満足度	満足率	満足度	満足率	満足度		
病棟の事務担当者の言葉使い、態度はいかがですか。	10	1	2	-	-	-	13	84.6%	4.6	91.7%	4.3	↓▲7.1%	↔	0.3	
薬剤師の言葉使い、態度はいかがですか。	6	2	2	-	-	3	10	80.0%	4.4	100.0%	4.5	↓▲20.0%	↘	▲0.1	
説明の内容はわかりやすかったですか。	4	4	2	-	-	3	10	80.0%	4.2	-	-	-	-	-	
理学療法士、作業療法士、言語聴覚士の言葉使い、態度はいかがですか。	-	-	1	-	-	12	1	0.0%	3.0	100.0%	4.0	↓▲100.0%	↓	▲1.0	
臨床検査技師の言葉使い、態度はいかがですか。	5	-	1	-	-	7	6	83.3%	4.7	100.0%	4.3	↓▲16.7%	↔	0.4	
放射線技師の言葉使い、態度はいかがですか。	7	-	1	-	-	5	8	87.5%	4.8	100.0%	4.2	↓▲12.5%	↑	0.6	
その他職種 合計	32	7	9	-	-	30	48	81.3%	4.5	96.7%	4.3	↓▲15.4%	↔	0.2	
当職員の身だしなみ・服装は適切ですか。	11	2	-	-	-	-	13	100.0%	4.8	100.0%	4.4	⇒	-	↔	0.4
身だしなみ・服装 合計	11	2	-	-	-	-	13	100.0%	4.8	100.0%	4.4	⇒	-	↔	0.4
献立の内容はいかがですか。	1	4	3	4	1	-	13	38.5%	3.0	41.7%	3.0	⇒▲3.2%	⇒	-	
食事の味付けはいかがですか。	1	5	6	1	-	-	13	46.2%	3.5	41.7%	3.0	↔	4.5%	↑	0.5
食事の盛り付けはいかがですか。	3	7	3	-	-	-	13	76.9%	4.0	54.2%	3.4	↑	22.7%	↑	0.6
管理栄養士の言葉使い、態度はいかがですか。	5	3	1	-	-	4	9	88.9%	4.4	90.9%	4.3	↘	▲2.0%	↔	0.1
栄養指導は理解できましたか。	1	-	2	-	-	10	3	33.3%	3.7	33.3%	3.7	⇒	-	⇒	-
食事 合計	11	19	15	5	1	14	51	58.8%	3.7	51.2%	3.3	↑	7.6%	↔	0.4
全体として、当病院に満足していますか。	3	8	2	-	-	-	13	84.6%	4.1	88.0%	4.1	↘	▲3.4%	⇒	-
総合 合計	3	8	2	-	-	-	13	84.6%	4.1	88.0%	4.1	↘	▲3.4%	⇒	-

有効回答数・・・「無回答」を除く回答数の合計

満足率・・・回答数計のうち、「非常に満足」、「満足」と答えた数の割合。

満足度・・・各設問の回答項目を数値化（非常に満足：5点、満足：4点、どちらともいえない：3点、やや不満：2点、不満：1点）した値の平均（合計点数を有効回答数で割った値）

調査結果① カテゴリ別の満足率

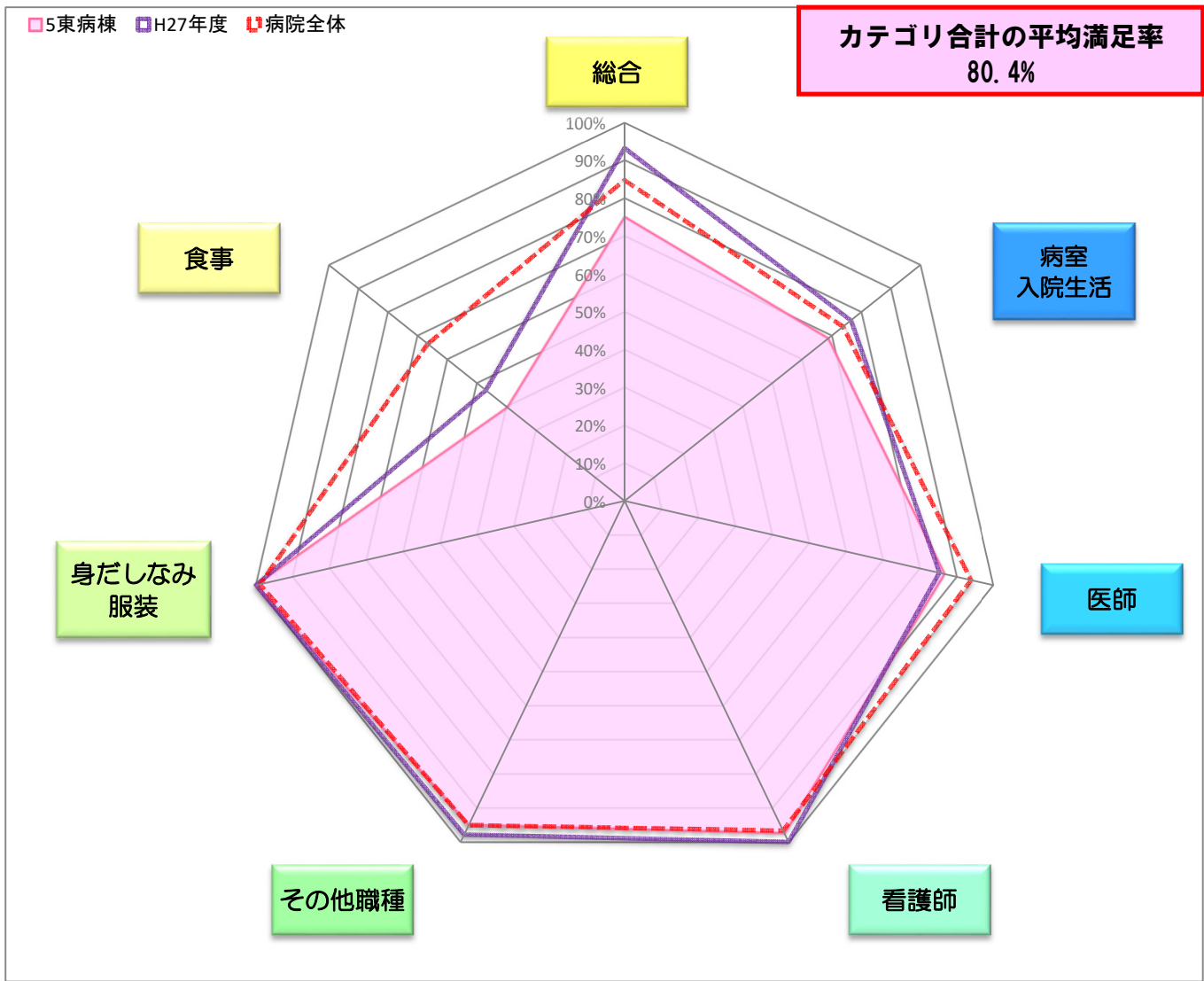
5東病棟

●調査結果 - 満足率

各カテゴリ毎合計の「非常に満足」、「満足」と答えた回答数の割合を表示しています。

カテゴリ合計の平均満足率
80.4%

カテゴリ合計の満足率	
総合 前回 (H27年度) (病院全体)	75.0% (93.3%) (84.8%)
病室・入院生活 前回 (H27年度) (病院全体)	68.8% (76.6%) (73.9%)
医師 前回 (H27年度) (病院全体)	86.8% (85.4%) (94.0%)
看護師 前回 (H27年度) (病院全体)	97.4% (100.0%) (96.7%)
その他職種 前回 (H27年度) (病院全体)	94.9% (97.8%) (95.1%)
身だしなみ・服装 前回 (H27年度) (病院全体)	100.0% (100.0%) (98.9%)
食事 前回 (H27年度) (病院全体)	39.6% (46.9%) (66.6%)



※病院全体・・・病院全体の満足率

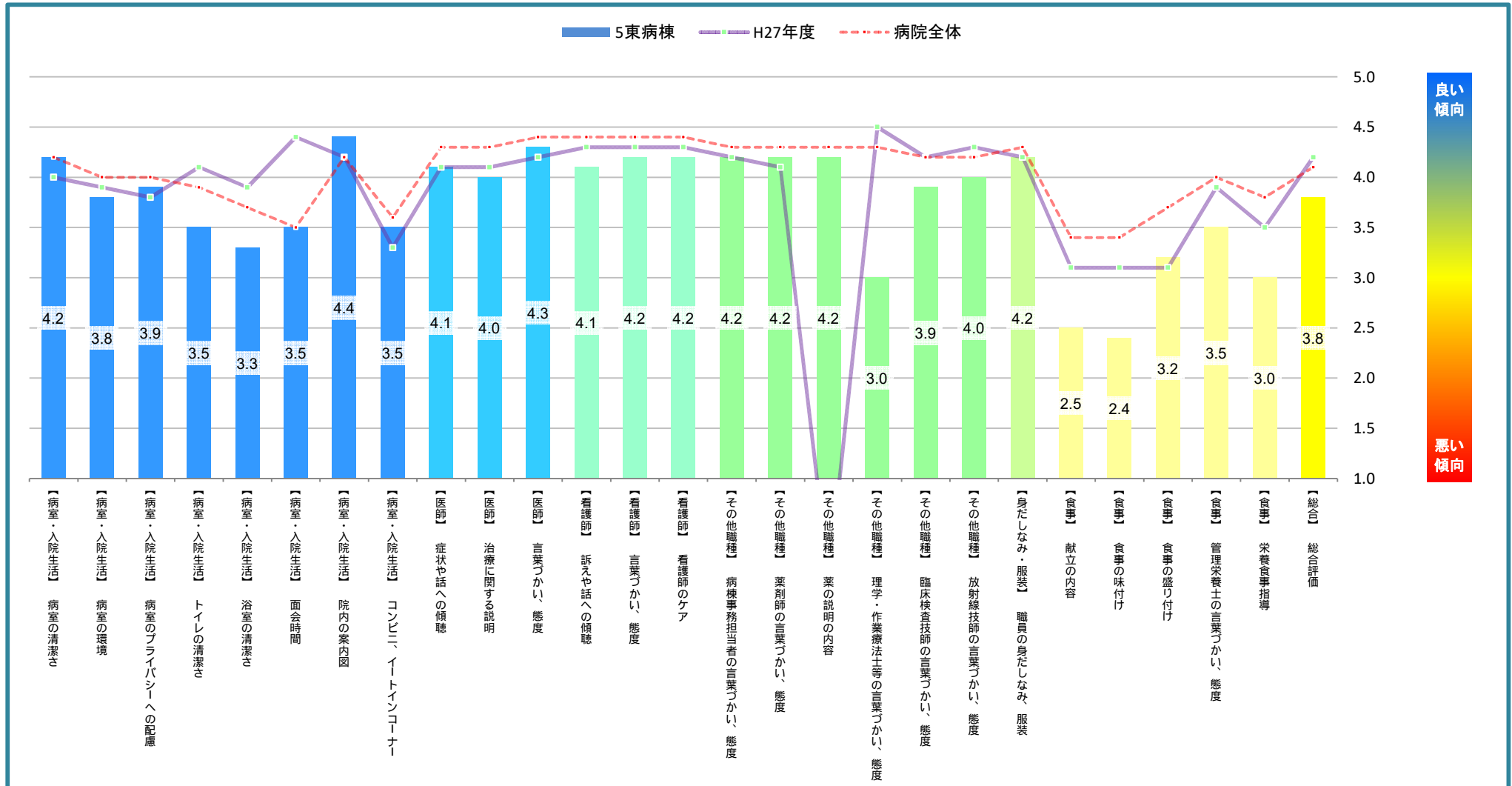
調査結果② 満足度

5東病棟

●調査結果 - 満足度

回答結果を数値化（非常に満足：5点、満足：4点、どちらともいえない：3点、やや不満：2点、不満：1点）した平均点を表示しています。

各設問の平均満足度
3.7



※病院全体・・・病院全体の満足度

調査結果③ 結果一覧（病室・入院生活～看護師）

5東病棟

	非常に満足	満足	どちらともいえない	やや不満	不満	無回答	有効回答数	5東病棟		H27年度		前回差異			
	そう思う	まあそう思う	どちらともいえない	あまりそう思わない	そう思わない			満足率	満足度	満足率	満足度	満足率	満足度		
	5点	4点	3点	2点	1点										
病室は清潔で、快適でしたか。	3	9	1	-	-	-	13	92.3%	4.2	87.5%	4.0	↗	4.8%	↗	0.2
病室の環境（冷暖房・照明等）設定はいかがでしたか。	3	6	1	2	-	1	12	75.0%	3.8	87.5%	3.9	↓	▲12.5%	↘	▲0.1
病室のプライバシーへの配慮は十分でしたか。	2	8	3	-	-	-	13	76.9%	3.9	81.3%	3.8	↘	▲4.4%	↗	0.1
トイレは清潔で、快適でしたか。	-	9	2	1	1	-	13	69.2%	3.5	87.5%	4.1	↓	▲18.3%	↓	▲0.6
浴室は清潔で、快適でしたか。	-	7	3	3	-	-	13	53.8%	3.3	73.3%	3.9	↓	▲19.5%	↓	▲0.6
面会時間の設定は適切でしたか。	3	2	3	1	1	3	10	50.0%	3.5	86.7%	4.4	↓	▲36.7%	↓	▲0.9
院内の案内図についてはいかがでしたか。	7	-	3	-	-	3	10	70.0%	4.4	60.0%	4.2	↑	10.0%	↗	0.2
コンビニ・イトインコーナーについてはいかがでしたか。	-	7	4	1	-	1	12	58.3%	3.5	46.7%	3.3	↑	11.6%	↗	0.2
病室・入院生活 合計	18	48	20	8	2	8	96	68.8%	3.8	76.6%	3.9	↓	▲7.8%	↘	▲0.1
あなたを担当した医師は、あなたの症状に関する訴えや話しを聞いてくれますか。	4	7	1	1	-	-	13	84.6%	4.1	81.3%	4.1	↗	3.3%	→	-
医師は、治療に関する説明を、分かりやすく説明してくれますか。	3	7	1	1	-	1	12	83.3%	4.0	81.3%	4.1	↗	2.0%	↘	▲0.1
医師の言葉使い、態度はいかがですか。	5	7	1	-	-	-	13	92.3%	4.3	93.8%	4.2	↘	▲1.5%	↗	0.1
医師 合計	12	21	3	2	-	1	38	86.8%	4.1	85.4%	4.1	↗	1.4%	→	-
看護師は、あなたの訴えや話をよく聞いてくれますか。	3	9	-	1	-	-	13	92.3%	4.1	100.0%	4.3	↓	▲7.7%	↘	▲0.2
看護師の言葉使い、態度はいかがですか。	3	10	-	-	-	-	13	100.0%	4.2	100.0%	4.3	→	-	↘	▲0.1
看護師の行うケア（日常生活のお手伝い）はいかがですか。	3	10	-	-	-	-	13	100.0%	4.2	100.0%	4.3	→	-	↘	▲0.1
看護師 合計	9	29	-	1	-	-	39	97.4%	4.2	100.0%	4.3	↘	▲2.6%	↘	▲0.1

有効回答数・・・「無回答」を除く回答数の合計

満足率・・・回答数計のうち、「非常に満足」、「満足」と答えた数の割合。

満足度・・・各設問の回答項目を数値化（非常に満足：5点、満足：4点、どちらともいえない：3点、やや不満：2点、不満：1点）した値の平均（合計点数を有効回答数で割った値）

調査結果③ 結果一覧（その他職種～総合）

5東病棟

	非常に満足	満足	どちらともいえない	やや不満	不満	無回答	有効回答数	5東病棟		H27年度		前回差異		
	5点	4点	3点	2点	1点			満足率	満足度	満足率	満足度	満足率	満足度	
	そう思う	まあそう思う	どちらともいえない	あまりそう思わない	そう思わない									
病棟の事務担当者の言葉使い、態度はいかがですか。	3	10	-	-	-	-	13	100.0%	4.2	100.0%	4.2	→	-	-
薬剤師の言葉使い、態度はいかがですか。	4	8	1	-	-	-	13	92.3%	4.2	92.9%	4.1	↓▲0.6%	↔	0.1
説明の内容はわかりやすかったですか。	2	10	-	-	-	1	12	100.0%	4.2	-	-	-	-	-
理学療法士、作業療法士、言語聴覚士の言葉使い、態度はいかがですか。	-	2	-	-	1	10	3	66.7%	3.0	100.0%	4.5	↓▲33.3%	↓	▲1.5
臨床検査技師の言葉使い、態度はいかがですか。	-	7	1	-	-	5	8	87.5%	3.9	100.0%	4.2	↓▲12.5%	↔	▲0.3
放射線技師の言葉使い、態度はいかがですか。	-	10	-	-	-	3	10	100.0%	4.0	100.0%	4.3	→	↔	▲0.3
その他職種 合計	9	47	2	-	1	19	59	94.9%	4.1	97.8%	4.2	↔▲2.9%	↔	▲0.1
当職員の身だしなみ・服装は適切ですか。	3	10	-	-	-	-	13	100.0%	4.2	100.0%	4.2	→	-	-
身だしなみ・服装 合計	3	10	-	-	-	-	13	100.0%	4.2	100.0%	4.2	→	-	-
献立の内容はいかがですか。	1	3	3	-	6	-	13	30.8%	2.5	37.5%	3.1	↓▲6.7%	↓	▲0.6
食事の味付けはいかがですか。	-	3	4	1	5	-	13	23.1%	2.4	37.5%	3.1	↓▲14.4%	↓	▲0.7
食事の盛り付けはいかがですか。	-	6	5	-	2	-	13	46.2%	3.2	31.3%	3.1	↑ 14.9%	↔	0.1
管理栄養士の言葉使い、態度はいかがですか。	1	5	2	2	-	3	10	60.0%	3.5	85.7%	3.9	↓▲25.7%	↔	▲0.4
栄養指導は理解できましたか。	-	2	1	-	1	9	4	50.0%	3.0	50.0%	3.5	→	↓	▲0.5
食事 合計	2	19	15	3	14	12	53	39.6%	2.8	46.9%	3.3	↓▲7.3%	↓	▲0.5
全体として、当病院に満足していますか。	1	8	3	-	-	1	12	75.0%	3.8	93.3%	4.2	↓▲18.3%	↔	▲0.4
総合 合計	1	8	3	-	-	1	12	75.0%	3.8	93.3%	4.2	↓▲18.3%	↔	▲0.4

有効回答数・・・「無回答」を除く回答数の合計

満足率・・・回答数計のうち、「非常に満足」、「満足」と答えた数の割合。

満足度・・・各設問の回答項目を数値化（非常に満足：5点、満足：4点、どちらともいえない：3点、やや不満：2点、不満：1点）した値の平均（合計点数を有効回答数で割った値）

調査結果① カテゴリ別の満足率

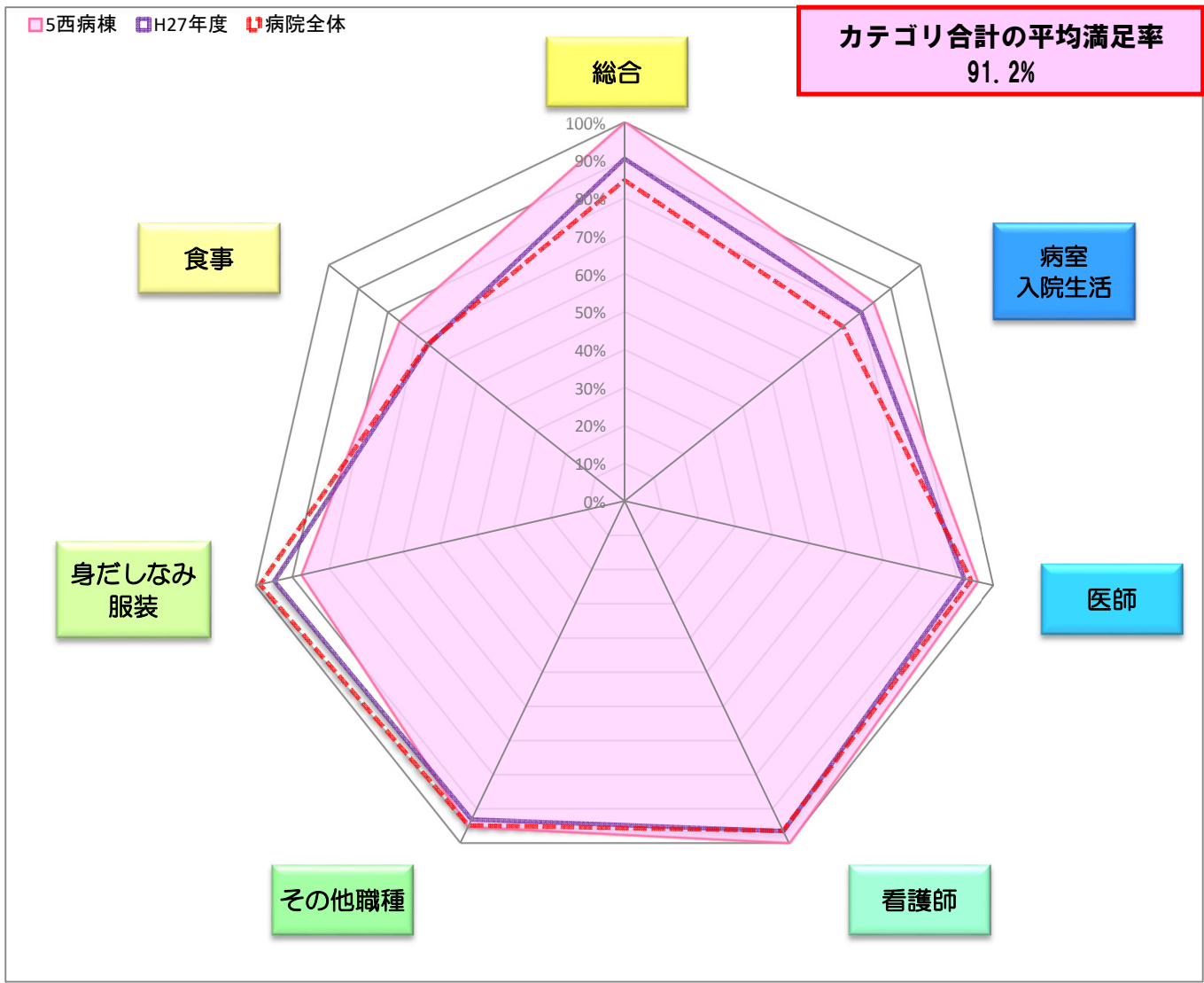
5西病棟

●調査結果 - 満足率

各カテゴリ毎合計の「非常に満足」、「満足」と答えた回答数の割合を表示しています。

カテゴリ合計の平均満足率
91.2%

カテゴリ合計の満足率	
総合 前回 (H27年度) (病院全体)	100.0% (90.5%) (84.8%)
病室・入院生活 前回 (H27年度) (病院全体)	83.9% (80.0%) (73.9%)
医師 前回 (H27年度) (病院全体)	95.8% (92.1%) (94.0%)
看護師 前回 (H27年度) (病院全体)	100.0% (96.8%) (96.7%)
その他職種 前回 (H27年度) (病院全体)	95.3% (93.3%) (95.1%)
身だしなみ・服装 前回 (H27年度) (病院全体)	87.5% (95.0%) (98.9%)
食事 前回 (H27年度) (病院全体)	76.0% (66.3%) (66.6%)



※病院全体・・・病院全体の満足率

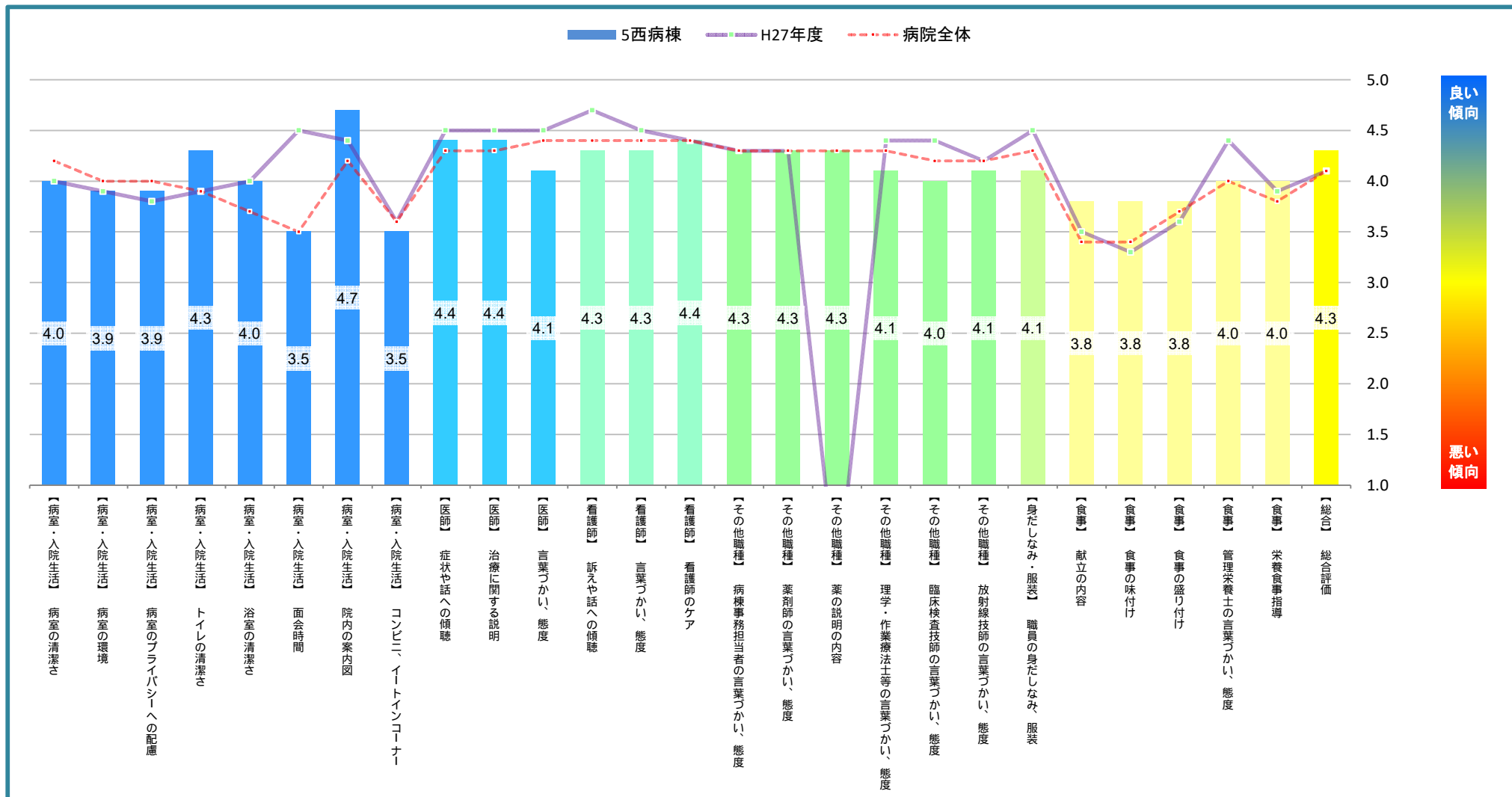
調査結果② 満足度

5西病棟

各設問の平均満足度
4.1

●調査結果 - 満足度

回答結果を数値化（非常に満足：5点、満足：4点、どちらともいえない：3点、やや不満：2点、不満：1点）した平均点を表示しています。



※病院全体・・・病院全体の満足度

調査結果③ 結果一覧（病室・入院生活～看護師）

5西病棟

	非常に満足	満足	どちらともいえない	やや不満	不満	無回答	有効回答数	5西病棟		H27年度		前回差異		
	そう思う	まあそう思う	どちらともいえない	あまりそう思わない	そう思わない			満足率	満足度	満足率	満足度	満足率	満足度	
	5点	4点	3点	2点	1点									
病室は清潔で、快適でしたか。	-	8	-	-	-	-	8	100.0%	4.0	81.0%	4.0	↑ 19.0%	→	-
病室の環境（冷暖房・照明等）設定はいかがでしたか。	-	7	1	-	-	-	8	87.5%	3.9	81.0%	3.9	↑ 6.5%	→	-
病室のプライバシーへの配慮は十分でしたか。	-	7	1	-	-	-	8	87.5%	3.9	76.2%	3.8	↑ 11.3%	↔	0.1
トイレは清潔で、快適でしたか。	2	6	-	-	-	-	8	100.0%	4.3	81.0%	3.9	↑ 19.0%	↔	0.4
浴室は清潔で、快適でしたか。	1	6	1	-	-	-	8	87.5%	4.0	84.2%	4.0	↔ 3.3%	→	-
面会時間の設定は適切でしたか。	2	-	1	-	1	4	4	50.0%	3.5	90.0%	4.5	↓ ▲40.0%	↓	▲1.0
院内の案内図についてはいかがでしたか。	5	-	1	-	-	2	6	83.3%	4.7	75.0%	4.4	↑ 8.3%	↔	0.3
コンビニ・イトインコーナーについてはいかがでしたか。	-	3	3	-	-	2	6	50.0%	3.5	70.6%	3.6	↓ ▲20.6%	↘	▲0.1
病室・入院生活 合計	10	37	8	-	1	8	56	83.9%	4.0	80.0%	4.0	↔ 3.9%	→	-
あなたを担当した医師は、あなたの症状に関する訴えや話しを聞いてくれますか。	3	5	-	-	-	-	8	100.0%	4.4	90.5%	4.5	↑ 9.5%	↘	▲0.1
医師は、治療に関する説明を、分かりやすく説明してくれますか。	3	5	-	-	-	-	8	100.0%	4.4	90.5%	4.5	↑ 9.5%	↘	▲0.1
医師の言葉使い、態度はいかがですか。	2	5	1	-	-	-	8	87.5%	4.1	95.2%	4.5	↓ ▲7.7%	↘	▲0.4
医師 合計	8	15	1	-	-	-	24	95.8%	4.3	92.1%	4.5	↔ 3.7%	↘	▲0.2
看護師は、あなたの訴えや話をよく聞いてくれますか。	2	6	-	-	-	-	8	100.0%	4.3	100.0%	4.7	→	↘	▲0.4
看護師の言葉使い、態度はいかがですか。	2	6	-	-	-	-	8	100.0%	4.3	95.2%	4.5	↔ 4.8%	↘	▲0.2
看護師の行うケア（日常生活のお手伝い）はいかがですか。	3	5	-	-	-	-	8	100.0%	4.4	95.2%	4.4	↔ 4.8%	→	-
看護師 合計	7	17	-	-	-	-	24	100.0%	4.3	96.8%	4.5	↔ 3.2%	↘	▲0.2

有効回答数・・・「無回答」を除く回答数の合計

満足率・・・回答数計のうち、「非常に満足」、「満足」と答えた数の割合。

満足度・・・各設問の回答項目を数値化（非常に満足：5点、満足：4点、どちらともいえない：3点、やや不満：2点、不満：1点）した値の平均（合計点数を有効回答数で割った値）

調査結果③ 結果一覧（その他職種～総合）

5西病棟

	非常に満足	満足	どちらともいえない	やや不満	不満	無回答	有効回答数	5西病棟		H27年度		前回差異			
	そう思う	まあそう思う	どちらともいえない	あまりそう思わない	そう思わない			満足率	満足度	満足率	満足度	満足率	満足度		
	5点	4点	3点	2点	1点										
病棟の事務担当者の言葉使い、態度はいかがですか。	2	6	-	-	-	-	8	100.0%	4.3	95.2%	4.3	↔	4.8%	→	-
薬剤師の言葉使い、態度はいかがですか。	2	5	-	-	-	1	7	100.0%	4.3	89.5%	4.3	↑	10.5%	→	-
説明の内容はわかりやすかったですか。	2	5	-	-	-	1	7	100.0%	4.3	-	-	-	-	-	-
理学療法士、作業療法士、言語聴覚士の言葉使い、態度はいかがですか。	2	4	1	-	-	1	7	85.7%	4.1	90.9%	4.4	↓	▲5.2%	↘	▲0.3
臨床検査技師の言葉使い、態度はいかがですか。	1	4	1	-	-	2	6	83.3%	4.0	95.0%	4.4	↓	▲11.7%	↘	▲0.4
放射線技師の言葉使い、態度はいかがですか。	1	7	-	-	-	-	8	100.0%	4.1	94.4%	4.2	↑	5.6%	↘	▲0.1
その他職種 合計	10	31	2	-	-	5	43	95.3%	4.2	93.3%	4.3	↔	2.0%	↘	▲0.1
当職員の身だしなみ・服装は適切ですか。	2	5	1	-	-	-	8	87.5%	4.1	95.0%	4.5	↓	▲7.5%	↘	▲0.4
身だしなみ・服装 合計	2	5	1	-	-	-	8	87.5%	4.1	95.0%	4.5	↓	▲7.5%	↘	▲0.4
献立の内容はいかがですか。	1	3	2	-	-	2	6	66.7%	3.8	60.0%	3.5	↑	6.7%	↔	0.3
食事の味付けはいかがですか。	1	3	2	-	-	2	6	66.7%	3.8	52.4%	3.3	↑	14.3%	↑	0.5
食事の盛り付けはいかがですか。	1	3	2	-	-	2	6	66.7%	3.8	57.1%	3.6	↑	9.6%	↔	0.2
管理栄養士の言葉使い、態度はいかがですか。	-	4	-	-	-	4	4	100.0%	4.0	94.1%	4.4	↑	5.9%	↘	▲0.4
栄養指導は理解できましたか。	-	3	-	-	-	5	3	100.0%	4.0	80.0%	3.9	↑	20.0%	↔	0.1
食事 合計	3	16	6	-	-	15	25	76.0%	3.9	66.3%	3.7	↑	9.7%	↔	0.2
全体として、当病院に満足していますか。	2	4	-	-	-	2	6	100.0%	4.3	90.5%	4.1	↑	9.5%	↔	0.2
総合 合計	2	4	-	-	-	2	6	100.0%	4.3	90.5%	4.1	↑	9.5%	↔	0.2

有効回答数・・・「無回答」を除く回答数の合計

満足率・・・回答数計のうち、「非常に満足」、「満足」と答えた数の割合。

満足度・・・各設問の回答項目を数値化（非常に満足：5点、満足：4点、どちらともいえない：3点、やや不満：2点、不満：1点）した値の平均（合計点数を有効回答数で割った値）

調査結果① カテゴリ別の満足率

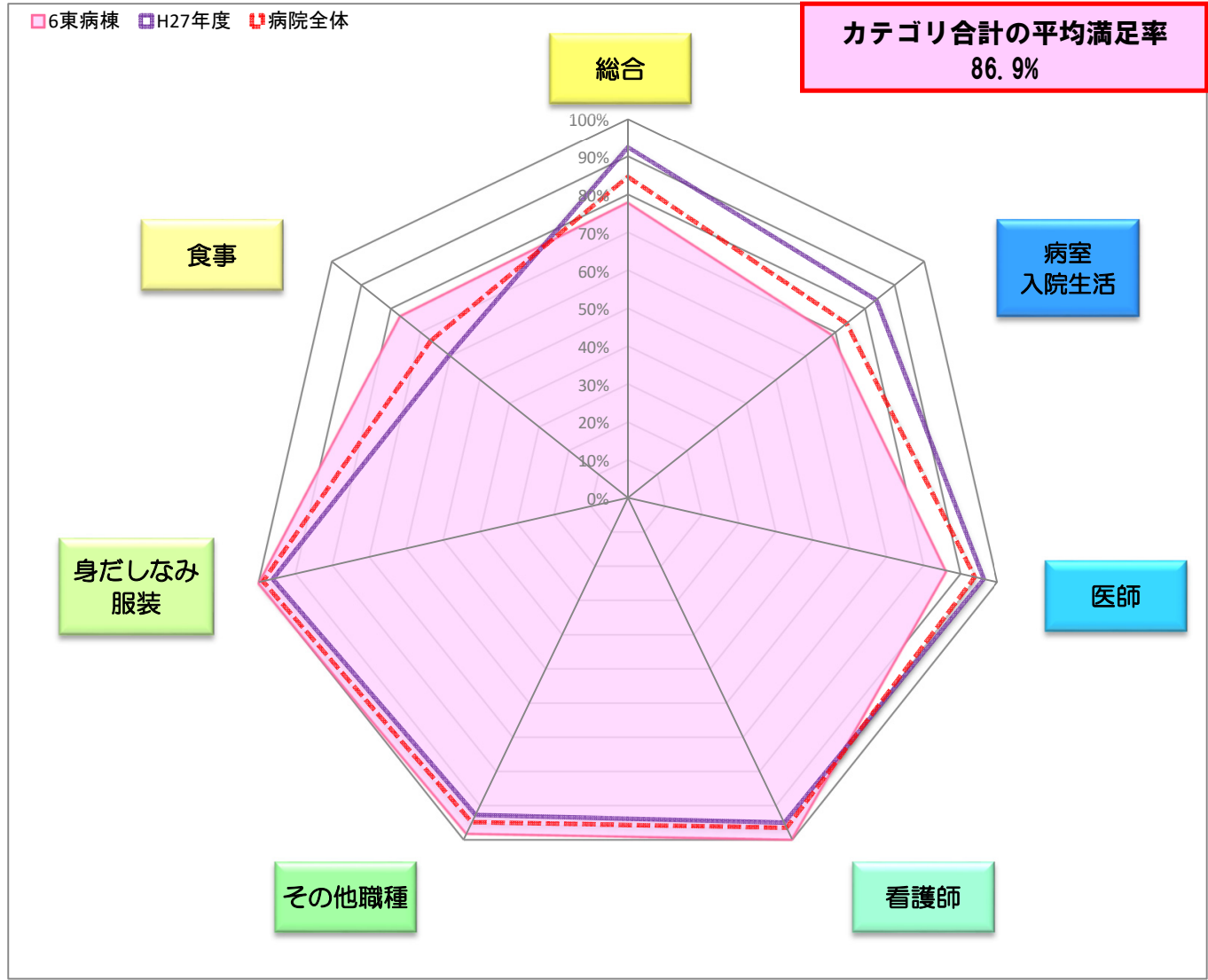
6東病棟

●調査結果 - 満足率

各カテゴリ毎合計の「非常に満足」、「満足」と答えた回答数の割合を表示しています。

カテゴリ合計の平均満足率
86.9%

カテゴリ合計の満足率	
総合 前回 (H27年度) (病院全体)	77.8% (92.6%) (84.8%)
病室・入院生活 前回 (H27年度) (病院全体)	69.0% (83.9%) (73.9%)
医師 前回 (H27年度) (病院全体)	86.1% (96.4%) (94.0%)
看護師 前回 (H27年度) (病院全体)	100.0% (95.2%) (96.7%)
その他職種 前回 (H27年度) (病院全体)	98.2% (92.9%) (95.1%)
身だしなみ・服装 前回 (H27年度) (病院全体)	100.0% (96.2%) (98.9%)
食事 前回 (H27年度) (病院全体)	76.9% (60.4%) (66.6%)



※病院全体・・・病院全体の満足率

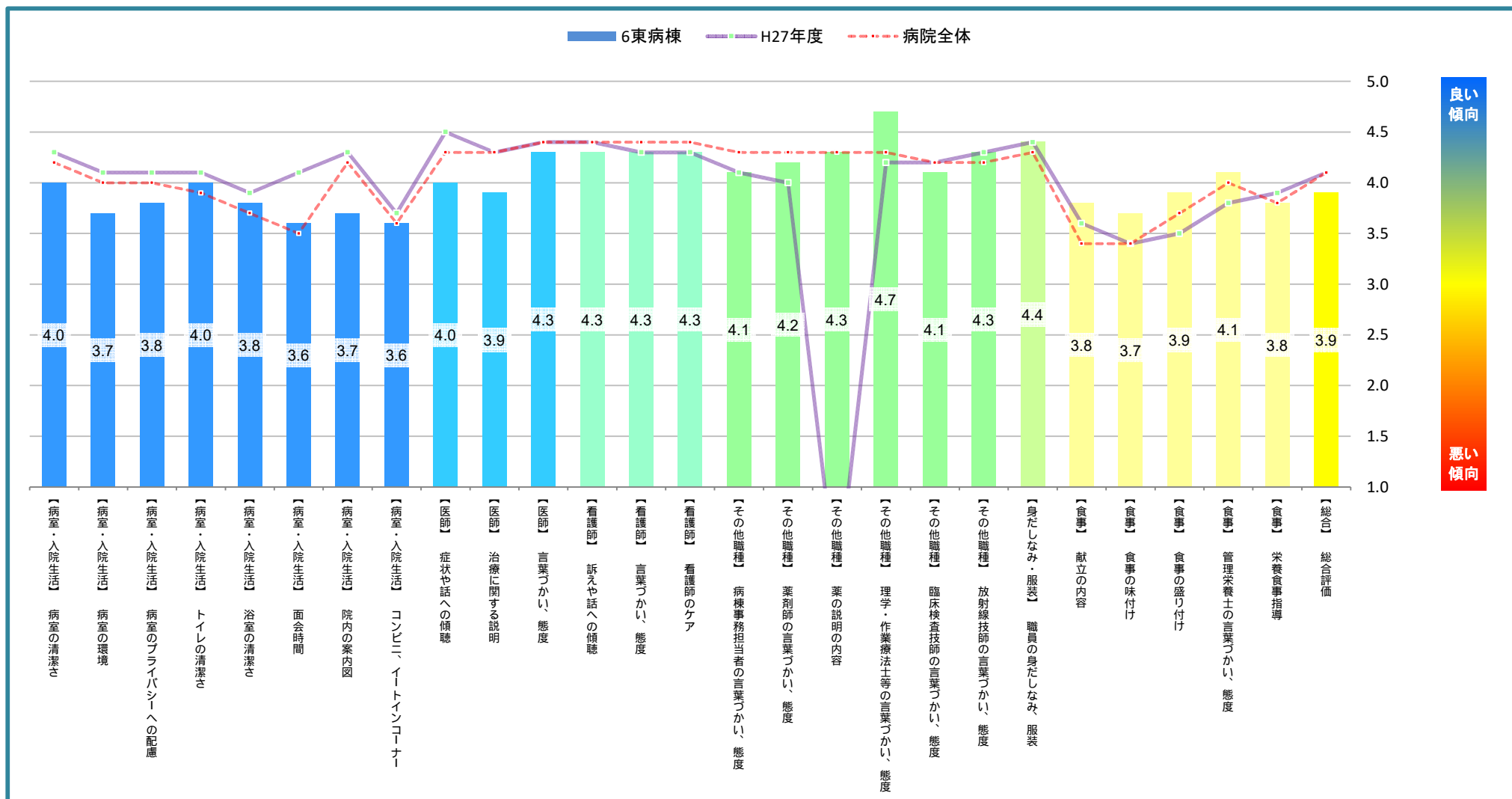
調査結果② 満足度

6東病棟

各設問の平均満足度
4.0

●調査結果 - 満足度

回答結果を数値化（非常に満足：5点、満足：4点、どちらともいえない：3点、やや不満：2点、不満：1点）した平均点を表示しています。



※病院全体・・・病院全体の満足度

調査結果③ 結果一覧（病室・入院生活～看護師）

6東病棟

	非常に満足	満足	どちらともいえない	やや不満	不満	無回答	有効回答数	6東病棟		H27年度		前回差異	
	そう思う	まあそう思う	どちらともいえない	あまりそう思わない	そう思わない			満足率	満足度	満足率	満足度	満足率	満足度
	5点	4点	3点	2点	1点								
病室は清潔で、快適でしたか。	3	7	1	1	-	-	12	83.3%	4.0	100.0%	4.3	↓▲16.7%	↘▲0.3
病室の環境（冷暖房・照明等）設定はいかがでしたか。	1	7	3	1	-	-	12	66.7%	3.7	90.0%	4.1	↓▲23.3%	↘▲0.4
病室のプライバシーへの配慮は十分でしたか。	1	8	3	-	-	-	12	75.0%	3.8	90.0%	4.1	↓▲15.0%	↘▲0.3
トイレは清潔で、快適でしたか。	2	8	-	1	-	1	11	90.9%	4.0	93.1%	4.1	↘▲2.2%	↘▲0.1
浴室は清潔で、快適でしたか。	2	5	2	1	-	2	10	70.0%	3.8	73.9%	3.9	↘▲3.9%	↘▲0.1
面会時間の設定は適切でしたか。	3	1	1	1	1	5	7	57.1%	3.6	82.8%	4.1	↓▲25.7%	↓▲0.5
院内の案内図についてはいかがでしたか。	5	-	6	-	1	-	12	41.7%	3.7	64.0%	4.3	↓▲22.3%	↓▲0.6
コンビニ・イトインコーナーについてはいかがでしたか。	-	7	4	-	-	1	11	63.6%	3.6	69.6%	3.7	↓▲6.0%	↘▲0.1
病室・入院生活 合計	17	43	20	5	2	9	87	69.0%	3.8	83.9%	4.1	↓▲14.9%	↘▲0.3
あなたを担当した医師は、あなたの症状に関する訴えや話しを聞いてくれますか。	4	6	1	-	1	-	12	83.3%	4.0	100.0%	4.5	↓▲16.7%	↓▲0.5
医師は、治療に関する説明を、分かりやすく説明してくれますか。	3	7	1	-	1	-	12	83.3%	3.9	92.9%	4.3	↓▲9.6%	↘▲0.4
医師の言葉使い、態度はいかがですか。	4	7	1	-	-	-	12	91.7%	4.3	96.3%	4.4	↘▲4.6%	↘▲0.1
医師 合計	11	20	3	-	2	-	36	86.1%	4.1	96.4%	4.4	↓▲10.3%	↘▲0.3
看護師は、あなたの訴えや話をよく聞いてくれますか。	3	9	-	-	-	-	12	100.0%	4.3	96.4%	4.4	↘3.6%	↘▲0.1
看護師の言葉使い、態度はいかがですか。	3	9	-	-	-	-	12	100.0%	4.3	96.4%	4.3	↘3.6%	→
看護師の行うケア（日常生活のお手伝い）はいかがですか。	3	9	-	-	-	-	12	100.0%	4.3	92.6%	4.3	↑7.4%	→
看護師 合計	9	27	-	-	-	-	36	100.0%	4.3	95.2%	4.3	↘4.8%	→

有効回答数・・・「無回答」を除く回答数の合計

満足率・・・回答数計のうち、「非常に満足」、「満足」と答えた数の割合。

満足度・・・各設問の回答項目を数値化（非常に満足：5点、満足：4点、どちらともいえない：3点、やや不満：2点、不満：1点）した値の平均（合計点数を有効回答数で割った値）

調査結果③ 結果一覧（その他職種～総合）

6東病棟

	非常に満足	満足	どちらともいえない	やや不満	不満	無回答	有効回答数	6東病棟		H27年度		前回差異		
	5点	4点	3点	2点	1点			満足率	満足度	満足率	満足度	満足率	満足度	
	5点	4点	3点	2点	1点			満足率	満足度	満足率	満足度	満足率	満足度	
病棟の事務担当者の言葉使い、態度はいかがですか。	2	8	1	-	-	1	11	90.9%	4.1	92.6%	4.1	↘▲1.7%	→	-
薬剤師の言葉使い、態度はいかがですか。	2	9	-	-	-	1	11	100.0%	4.2	90.0%	4.0	↑10.0%	↔	0.2
説明の内容はわかりやすかったですか。	3	7	-	-	-	2	10	100.0%	4.3	-	-	-	-	-
理学療法士、作業療法士、言語聴覚士の言葉使い、態度はいかがですか。	4	2	-	-	-	6	6	100.0%	4.7	100.0%	4.2	→	-	↑0.5
臨床検査技師の言葉使い、態度はいかがですか。	1	7	-	-	-	4	8	100.0%	4.1	92.3%	4.2	↑7.7%	↘	▲0.1
放射線技師の言葉使い、態度はいかがですか。	3	8	-	-	-	1	11	100.0%	4.3	95.0%	4.3	↑5.0%	→	-
その他職種 合計	15	41	1	-	-	15	57	98.2%	4.2	92.9%	4.2	↑5.3%	→	-
当職員の身だしなみ・服装は適切ですか。	4	7	-	-	-	1	11	100.0%	4.4	96.2%	4.4	↔3.8%	→	-
身だしなみ・服装 合計	4	7	-	-	-	1	11	100.0%	4.4	96.2%	4.4	↔3.8%	→	-
献立の内容はいかがですか。	1	5	1	1	-	4	8	75.0%	3.8	65.4%	3.6	↑9.6%	↔	0.2
食事の味付けはいかがですか。	1	5	2	1	-	3	9	66.7%	3.7	50.0%	3.4	↑16.7%	↔	0.3
食事の盛り付けはいかがですか。	2	4	3	-	-	3	9	66.7%	3.9	53.8%	3.5	↑12.9%	↔	0.4
管理栄養士の言葉使い、態度はいかがですか。	1	7	-	-	-	4	8	100.0%	4.1	70.0%	3.8	↑30.0%	↔	0.3
栄養指導は理解できましたか。	1	3	-	1	-	7	5	80.0%	3.8	75.0%	3.9	↑5.0%	↘	▲0.1
食事 合計	6	24	6	3	-	21	39	76.9%	3.8	60.4%	3.6	↑16.5%	↔	0.2
全体として、当病院に満足していますか。	1	6	2	-	-	3	9	77.8%	3.9	92.6%	4.1	↘▲14.8%	↘	▲0.2
総合 合計	1	6	2	-	-	3	9	77.8%	3.9	92.6%	4.1	↘▲14.8%	↘	▲0.2

有効回答数・・・「無回答」を除く回答数の合計

満足率・・・回答数計のうち、「非常に満足」、「満足」と答えた数の割合。

満足度・・・各設問の回答項目を数値化（非常に満足：5点、満足：4点、どちらともいえない：3点、やや不満：2点、不満：1点）した値の平均（合計点数を有効回答数で割った値）

調査結果① カテゴリ別の満足率

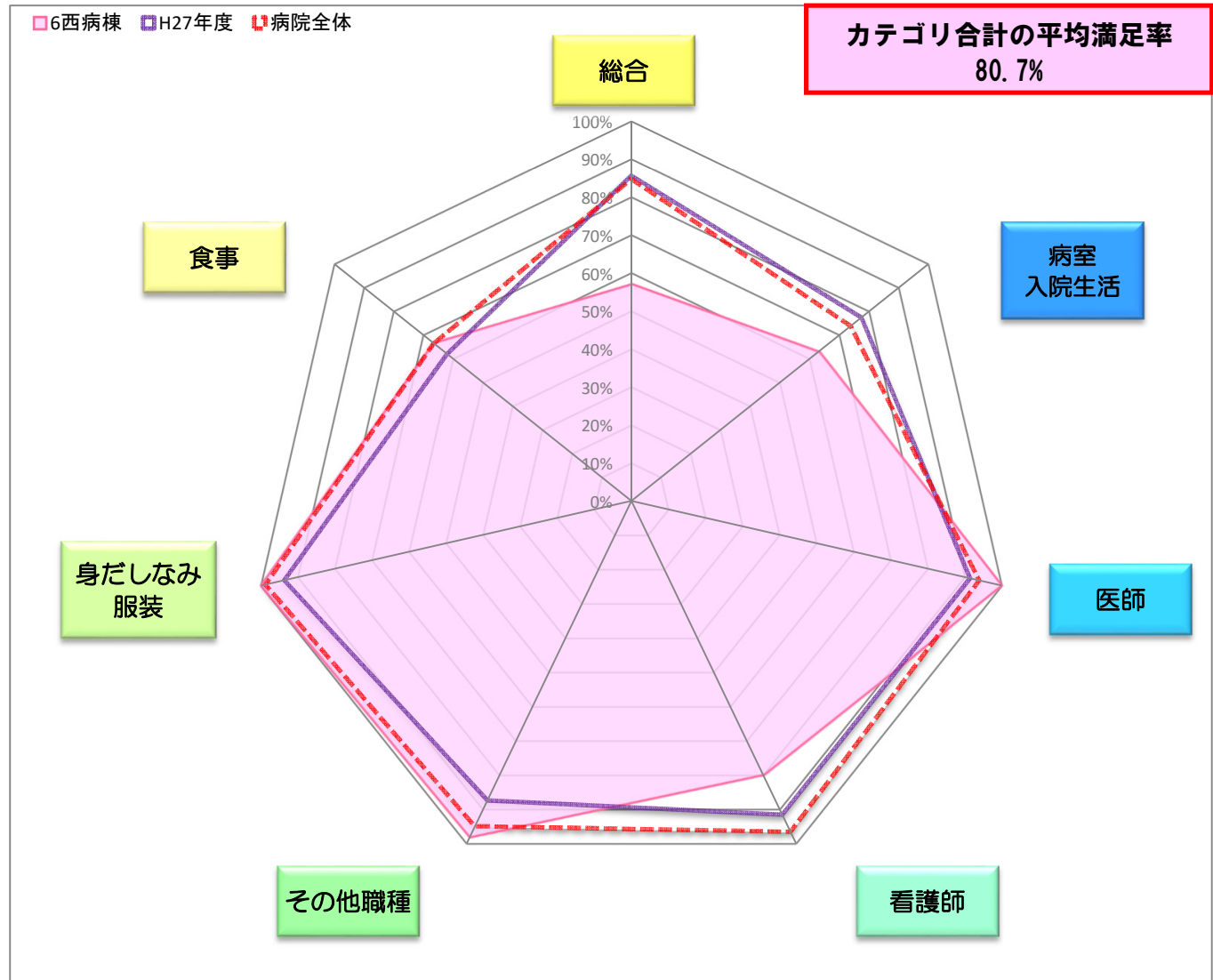
6西病棟

●調査結果 - 満足率

各カテゴリ毎合計の「非常に満足」、「満足」と答えた回答数の割合を表示しています。

カテゴリ合計の平均満足率
80.7%

カテゴリ合計の満足率	
総合 前回 (H27年度) (病院全体)	57.1% (85.7%) (84.8%)
病室・入院生活 前回 (H27年度) (病院全体)	63.0% (77.5%) (73.9%)
医師 前回 (H27年度) (病院全体)	100.0% (91.5%) (94.0%)
看護師 前回 (H27年度) (病院全体)	80.0% (91.7%) (96.7%)
その他職種 前回 (H27年度) (病院全体)	98.2% (87.5%) (95.1%)
身だしなみ・服装 前回 (H27年度) (病院全体)	100.0% (93.8%) (98.9%)
食事 前回 (H27年度) (病院全体)	66.7% (62.1%) (66.6%)



※病院全体・・・病院全体の満足率

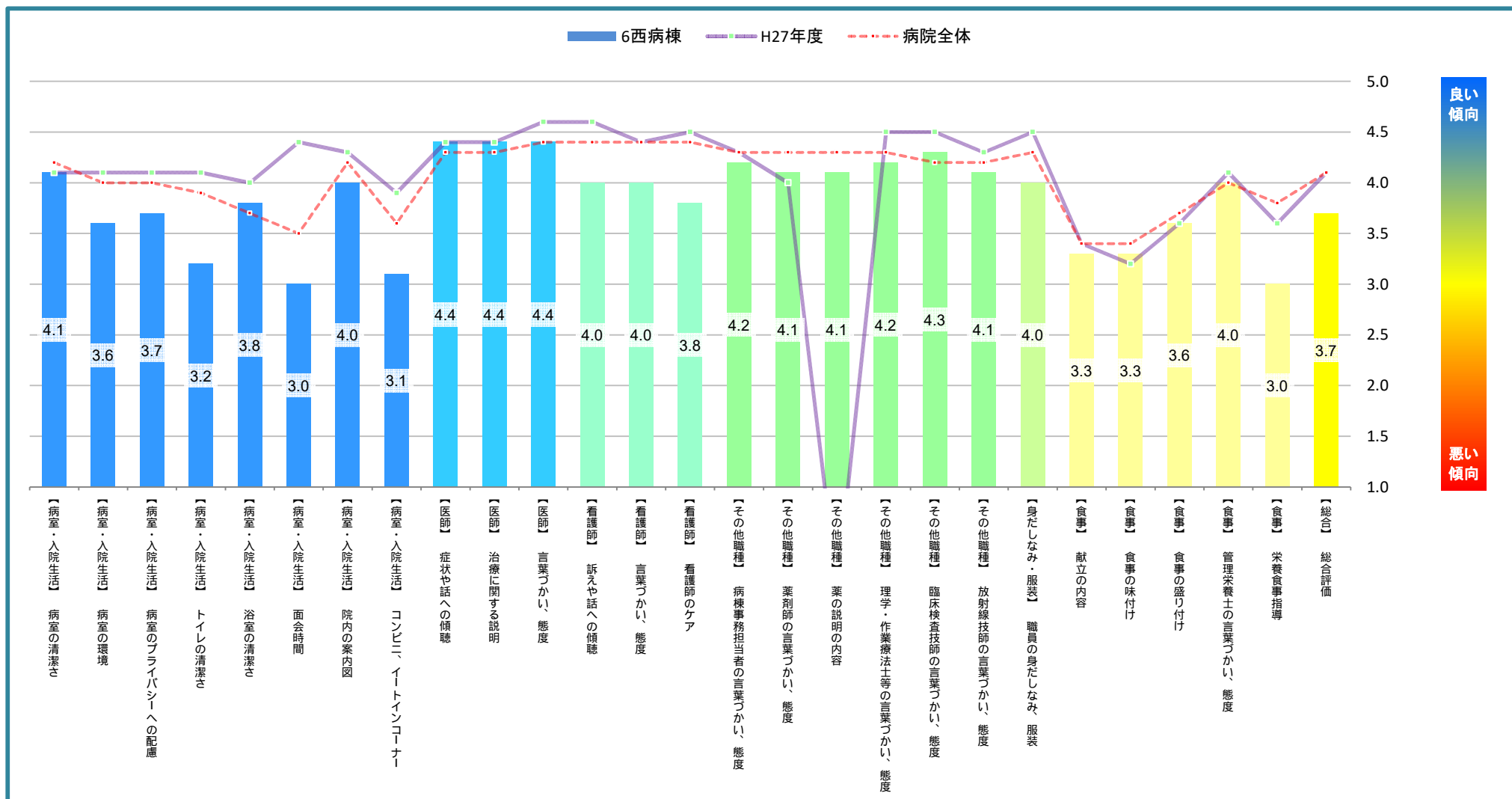
調査結果② 満足度

6西病棟

各設問の平均満足度
3.8

●調査結果 - 満足度

回答結果を数値化（非常に満足：5点、満足：4点、どちらともいえない：3点、やや不満：2点、不満：1点）した平均点を表示しています。



※病院全体・・・病院全体の満足度

調査結果③ 結果一覧（病室・入院生活～看護師）

6西病棟

	非常に満足	満足	どちらともいえない	やや不満	不満	無回答	有効回答数	6西病棟		H27年度		前回差異		
	5点	4点	3点	2点	1点			満足率	満足度	満足率	満足度	満足率	満足度	
	5点	4点	3点	2点	1点			満足率	満足度	満足率	満足度	満足率	満足度	
病室は清潔で、快適でしたか。	2	7	1	-	-	-	10	90.0%	4.1	68.8%	4.1	▲21.2%	→	-
病室の環境（冷暖房・照明等）設定はいかがでしたか。	-	6	4	-	-	-	10	60.0%	3.6	81.3%	4.1	▼▲21.3%	▼	▲0.5
病室のプライバシーへの配慮は十分でしたか。	-	7	3	-	-	-	10	70.0%	3.7	75.0%	4.1	▼▲5.0%	→	▲0.4
トイレは清潔で、快適でしたか。	-	5	3	1	1	-	10	50.0%	3.2	81.3%	4.1	▼▲31.3%	▼	▲0.9
浴室は清潔で、快適でしたか。	-	7	2	-	-	1	9	77.8%	3.8	84.6%	4.0	▼▲6.8%	→	▲0.2
面会時間の設定は適切でしたか。	-	2	1	-	1	6	4	50.0%	3.0	86.7%	4.4	▼▲36.7%	▼	▲1.4
院内の案内図についてはいかがでしたか。	6	-	3	-	1	-	10	60.0%	4.0	66.7%	4.3	▼▲6.7%	→	▲0.3
コンビニ・イトインコーナーについてはいかがでしたか。	-	4	4	1	1	-	10	40.0%	3.1	76.9%	3.9	▼▲36.9%	▼	▲0.8
病室・入院生活 合計	8	38	21	2	4	7	73	63.0%	3.6	77.5%	4.1	▼▲14.5%	▼	▲0.5
あなたを担当した医師は、あなたの症状に関する訴えや話しを聞いてくれますか。	4	6	-	-	-	-	10	100.0%	4.4	93.8%	4.4	▲6.2%	→	-
医師は、治療に関する説明を、分かりやすく説明してくれますか。	4	6	-	-	-	-	10	100.0%	4.4	86.7%	4.4	▲13.3%	→	-
医師の言葉使い、態度はいかがですか。	4	6	-	-	-	-	10	100.0%	4.4	93.8%	4.6	▲6.2%	→	▲0.2
医師 合計	12	18	-	-	-	-	30	100.0%	4.4	91.5%	4.5	▲8.5%	→	▲0.1
看護師は、あなたの訴えや話をよく聞いてくれますか。	3	5	1	1	-	-	10	80.0%	4.0	93.8%	4.6	▼▲13.8%	▼	▲0.6
看護師の言葉使い、態度はいかがですか。	2	6	2	-	-	-	10	80.0%	4.0	87.5%	4.4	▼▲7.5%	→	▲0.4
看護師の行うケア（日常生活のお手伝い）はいかがですか。	2	6	1	-	1	-	10	80.0%	3.8	93.8%	4.5	▼▲13.8%	▼	▲0.7
看護師 合計	7	17	4	1	1	-	30	80.0%	3.9	91.7%	4.5	▼▲11.7%	▼	▲0.6

有効回答数・・・「無回答」を除く回答数の合計

満足率・・・回答数計のうち、「非常に満足」、「満足」と答えた数の割合。

満足度・・・各設問の回答項目を数値化（非常に満足：5点、満足：4点、どちらともいえない：3点、やや不満：2点、不満：1点）した値の平均（合計点数を有効回答数で割った値）

調査結果③ 結果一覧（その他職種～総合）

6西病棟

	非常に満足	満足	どちらともいえない	やや不満	不満	無回答	有効回答数	6西病棟		H27年度		前回差異		
	5点	4点	3点	2点	1点			満足率	満足度	満足率	満足度	満足率	満足度	
	5点	4点	3点	2点	1点			満足率	満足度	満足率	満足度	満足率	満足度	
病棟の事務担当者の言葉使い、態度はいかがですか。	2	8	-	-	-	-	10	100.0%	4.2	86.7%	4.3	▲13.3%	👉	▲0.1
薬剤師の言葉使い、態度はいかがですか。	1	8	-	-	-	1	9	100.0%	4.1	87.5%	4.0	▲12.5%	👉	0.1
説明の内容はわかりやすかったですか。	1	8	-	-	-	1	9	100.0%	4.1	-	-	-	-	-
理学療法士、作業療法士、言語聴覚士の言葉使い、態度はいかがですか。	3	6	1	-	-	-	10	90.0%	4.2	100.0%	4.5	▲10.0%	👉	▲0.3
臨床検査技師の言葉使い、態度はいかがですか。	2	5	-	-	-	3	7	100.0%	4.3	87.5%	4.5	▲12.5%	👉	▲0.2
放射線技師の言葉使い、態度はいかがですか。	1	9	-	-	-	-	10	100.0%	4.1	75.0%	4.3	▲25.0%	👉	▲0.2
その他職種 合計	10	44	1	-	-	5	55	98.2%	4.2	87.5%	4.3	▲10.7%	👉	▲0.1
当職員の身だしなみ・服装は適切ですか。	-	10	-	-	-	-	10	100.0%	4.0	93.8%	4.5	▲6.2%	👉	▲0.5
身だしなみ・服装 合計	-	10	-	-	-	-	10	100.0%	4.0	93.8%	4.5	▲6.2%	👉	▲0.5
献立の内容はいかがですか。	-	5	-	1	1	3	7	71.4%	3.3	50.0%	3.4	▲21.4%	👉	▲0.1
食事の味付けはいかがですか。	-	4	1	2	-	3	7	57.1%	3.3	43.8%	3.2	▲13.3%	👉	0.1
食事の盛り付けはいかがですか。	-	5	1	1	-	3	7	71.4%	3.6	68.8%	3.6	2.6%	👉	-
管理栄養士の言葉使い、態度はいかがですか。	1	3	1	-	-	5	5	80.0%	4.0	86.7%	4.1	▲6.7%	👉	▲0.1
栄養指導は理解できましたか。	-	-	1	-	-	9	1	0.0%	3.0	60.0%	3.6	▲60.0%	👉	▲0.6
食事 合計	1	17	4	4	1	23	27	66.7%	3.5	62.1%	3.6	4.6%	👉	▲0.1
全体として、当病院に満足していますか。	1	3	3	-	-	3	7	57.1%	3.7	85.7%	4.1	▲28.6%	👉	▲0.4
総合 合計	1	3	3	-	-	3	7	57.1%	3.7	85.7%	4.1	▲28.6%	👉	▲0.4

有効回答数・・・「無回答」を除く回答数の合計

満足率・・・回答数計のうち、「非常に満足」、「満足」と答えた数の割合。

満足度・・・各設問の回答項目を数値化（非常に満足：5点、満足：4点、どちらともいえない：3点、やや不満：2点、不満：1点）した値の平均（合計点数を有効回答数で割った値）

調査結果① カテゴリ別の満足率

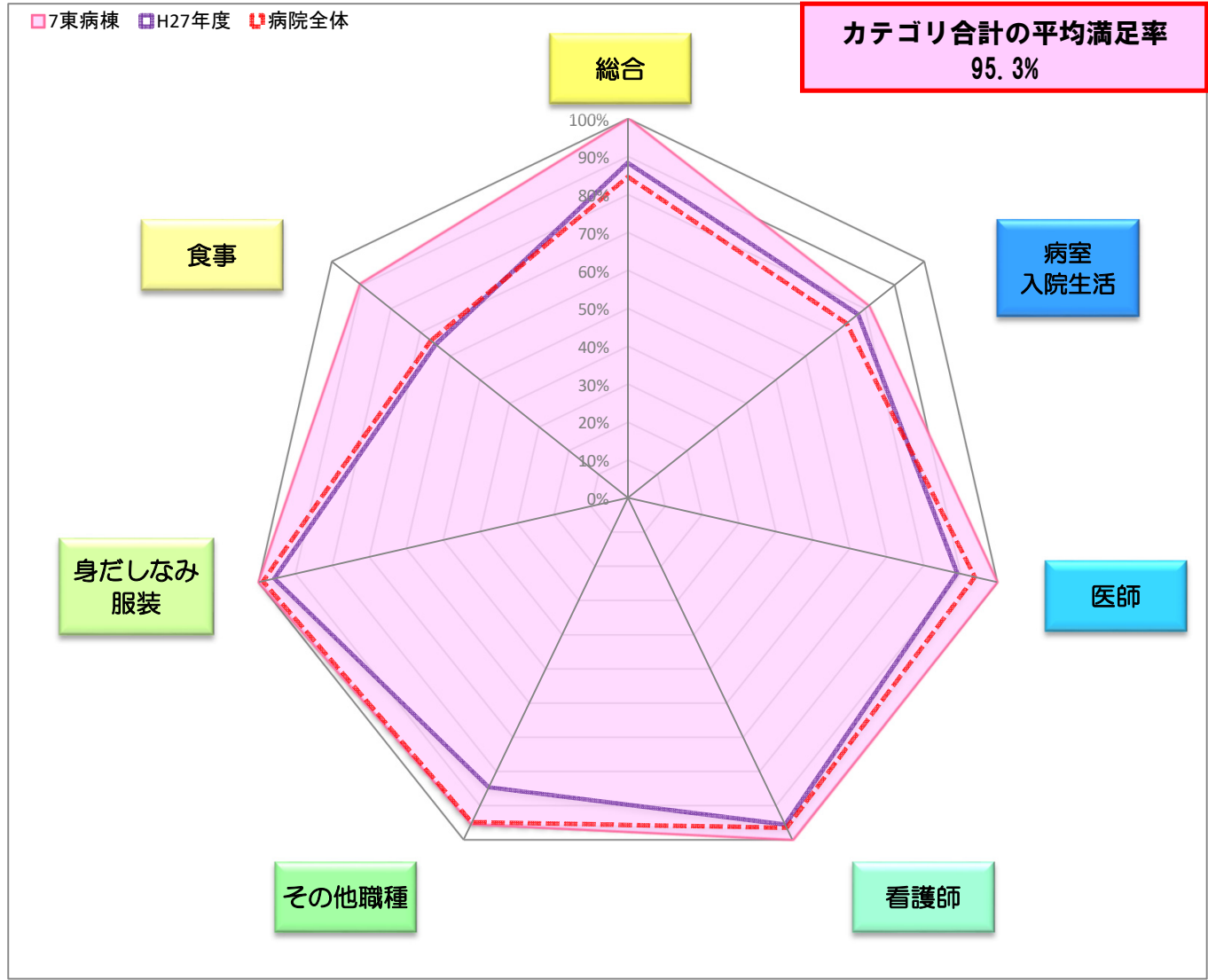
7東病棟

●調査結果 - 満足率

各カテゴリ毎合計の「非常に満足」、「満足」と答えた回答数の割合を表示しています。

カテゴリ合計の平均満足率
95.3%

カテゴリ合計の満足率	
総合 前回 (H27年度) (病院全体)	100.0% (88.5%) (84.8%)
病室・入院生活 前回 (H27年度) (病院全体)	81.1% (77.7%) (73.9%)
医師 前回 (H27年度) (病院全体)	100.0% (89.2%) (94.0%)
看護師 前回 (H27年度) (病院全体)	100.0% (95.8%) (96.7%)
その他職種 前回 (H27年度) (病院全体)	95.5% (84.8%) (95.1%)
身だしなみ・服装 前回 (H27年度) (病院全体)	100.0% (95.8%) (98.9%)
食事 前回 (H27年度) (病院全体)	90.5% (65.0%) (66.6%)



※病院全体・・・病院全体の満足率

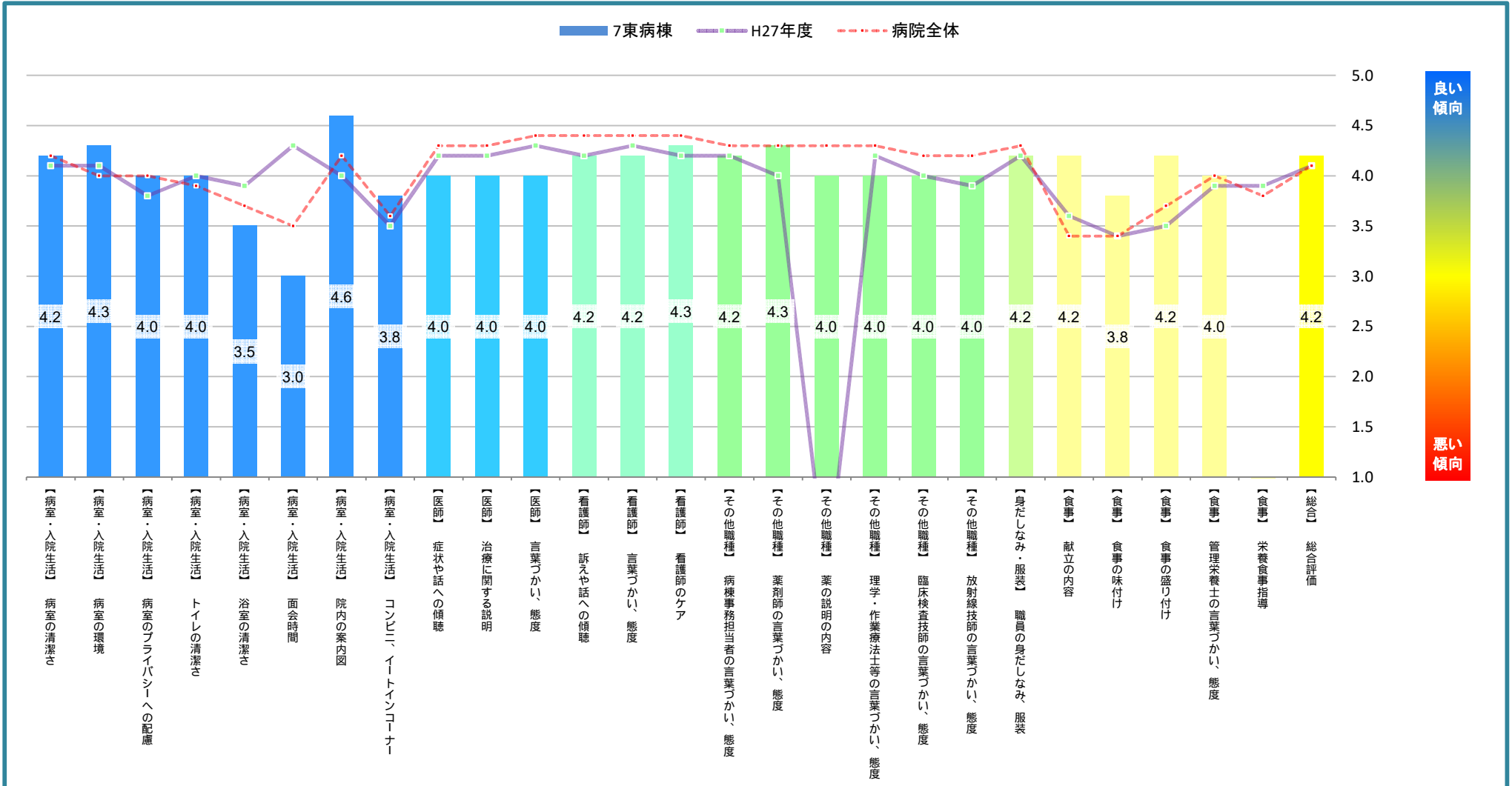
調査結果② 満足度

7東病棟

各設問の平均満足度
4.0

●調査結果 - 満足度

回答結果を数値化（非常に満足：5点、満足：4点、どちらともいえない：3点、やや不満：2点、不満：1点）した平均点を表示しています。



※病院全体・・・病院全体の満足度

調査結果③ 結果一覧（病室・入院生活～看護師）

7東病棟

	非常に満足	満足	どちらともいえない	やや不満	不満	無回答	有効回答数	7東病棟		H27年度		前回差異	
	そう思う	まあそう思う	どちらともいえない	あまりそう思わない	そう思わない			満足率	満足度	満足率	満足度	満足率	満足度
	5点	4点	3点	2点	1点								
病室は清潔で、快適でしたか。	1	5	-	-	-	-	6	100.0%	4.2	92.6%	4.1	↑ 7.4%	↔ 0.1
病室の環境（冷暖房・照明等）設定はいかがでしたか。	2	4	-	-	-	-	6	100.0%	4.3	88.9%	4.1	↑ 11.1%	↔ 0.2
病室のプライバシーへの配慮は十分でしたか。	1	3	1	-	-	1	5	80.0%	4.0	80.8%	3.8	↘ ▲0.8%	↔ 0.2
トイレは清潔で、快適でしたか。	1	4	1	-	-	-	6	83.3%	4.0	84.6%	4.0	↘ ▲1.3%	→ -
浴室は清潔で、快適でしたか。	-	2	2	-	-	2	4	50.0%	3.5	78.9%	3.9	↓ ▲28.9%	↘ ▲0.4
面会時間の設定は適切でしたか。	-	-	1	-	-	5	1	0.0%	3.0	83.3%	4.3	↓ ▲83.3%	↓ ▲1.3
院内の案内図についてはいかがでしたか。	4	-	1	-	-	1	5	80.0%	4.6	50.0%	4.0	↑ 30.0%	↑ 0.6
コンビニ・イトインコーナーについてはいかがでしたか。	-	3	1	-	-	2	4	75.0%	3.8	55.0%	3.5	↑ 20.0%	↔ 0.3
病室・入院生活 合計	9	21	7	-	-	11	37	81.1%	4.1	77.7%	4.0	↗ 3.4%	↗ 0.1
あなたを担当した医師は、あなたの症状に関する訴えや話しを聞いてくれますか。	-	6	-	-	-	-	6	100.0%	4.0	87.5%	4.2	↑ 12.5%	↘ ▲0.2
医師は、治療に関する説明を、分かりやすく説明してくれますか。	-	6	-	-	-	-	6	100.0%	4.0	84.0%	4.2	↑ 16.0%	↘ ▲0.2
医師の言葉使い、態度はいかがですか。	-	6	-	-	-	-	6	100.0%	4.0	96.0%	4.3	↗ 4.0%	↘ ▲0.3
医師 合計	-	18	-	-	-	-	18	100.0%	4.0	89.2%	4.2	↑ 10.8%	↘ ▲0.2
看護師は、あなたの訴えや話をよく聞いてくれますか。	1	5	-	-	-	-	6	100.0%	4.2	96.0%	4.2	↔ 4.0%	→ -
看護師の言葉使い、態度はいかがですか。	1	5	-	-	-	-	6	100.0%	4.2	95.8%	4.3	↗ 4.2%	↘ ▲0.1
看護師の行うケア（日常生活のお手伝い）はいかがですか。	2	4	-	-	-	-	6	100.0%	4.3	95.7%	4.2	↗ 4.3%	↔ 0.1
看護師 合計	4	14	-	-	-	-	18	100.0%	4.2	95.8%	4.2	↗ 4.2%	→ -

有効回答数・・・「無回答」を除く回答数の合計

満足率・・・回答数計のうち、「非常に満足」、「満足」と答えた数の割合。

満足度・・・各設問の回答項目を数値化（非常に満足：5点、満足：4点、どちらともいえない：3点、やや不満：2点、不満：1点）した値の平均（合計点数を有効回答数で割った値）

調査結果③ 結果一覧（その他職種～総合）

7東病棟

	非常に満足	満足	どちらともいえない	やや不満	不満	無回答	有効回答数	7東病棟		H27年度		前回差異	
	5点	4点	3点	2点	1点			満足率	満足度	満足率	満足度	満足率	満足度
	5点	4点	3点	2点	1点			満足率	満足度	満足率	満足度	満足率	満足度
病棟の事務担当者の言葉使い、態度はいかがですか。	1	4	-	-	-	1	5	100.0%	4.2	90.9%	4.2	↑ 9.1%	→ -
薬剤師の言葉使い、態度はいかがですか。	1	3	-	-	-	2	4	100.0%	4.3	85.7%	4.0	↑ 14.3%	↔ 0.3
説明の内容はわかりやすかったですか。	-	4	-	-	-	2	4	100.0%	4.0	-	-	-	-
理学療法士、作業療法士、言語聴覚士の言葉使い、態度はいかがですか。	-	1	-	-	-	5	1	100.0%	4.0	83.3%	4.2	↑ 16.7%	↘ ▲0.2
臨床検査技師の言葉使い、態度はいかがですか。	-	3	-	-	-	3	3	100.0%	4.0	75.0%	4.0	↑ 25.0%	→ -
放射線技師の言葉使い、態度はいかがですか。	1	3	1	-	-	1	5	80.0%	4.0	81.3%	3.9	↘ ▲1.3%	↔ 0.1
その他職種 合計	3	18	1	-	-	14	22	95.5%	4.1	84.8%	4.1	↑ 10.7%	→ -
当職員の身だしなみ・服装は適切ですか。	1	5	-	-	-	-	6	100.0%	4.2	95.8%	4.2	↔ 4.2%	→ -
身だしなみ・服装 合計	1	5	-	-	-	-	6	100.0%	4.2	95.8%	4.2	↔ 4.2%	→ -
献立の内容はいかがですか。	1	5	-	-	-	-	6	100.0%	4.2	57.9%	3.6	↑ 42.1%	↑ 0.6
食事の味付けはいかがですか。	1	3	2	-	-	-	6	66.7%	3.8	57.9%	3.4	↑ 8.8%	↔ 0.4
食事の盛り付けはいかがですか。	1	5	-	-	-	-	6	100.0%	4.2	57.9%	3.5	↑ 42.1%	↑ 0.7
管理栄養士の言葉使い、態度はいかがですか。	-	3	-	-	-	3	3	100.0%	4.0	87.5%	3.9	↑ 12.5%	↔ 0.1
栄養指導は理解できましたか。	-	-	-	-	-	6	-	-	-	71.4%	3.9	-	-
食事 合計	3	16	2	-	-	9	21	90.5%	4.0	65.0%	3.6	↑ 25.5%	↔ 0.4
全体として、当病院に満足していますか。	1	5	-	-	-	-	6	100.0%	4.2	88.5%	4.1	↑ 11.5%	↔ 0.1
総合 合計	1	5	-	-	-	-	6	100.0%	4.2	88.5%	4.1	↑ 11.5%	↔ 0.1

有効回答数・・・「無回答」を除く回答数の合計

満足率・・・回答数計のうち、「非常に満足」、「満足」と答えた数の割合。

満足度・・・各設問の回答項目を数値化（非常に満足：5点、満足：4点、どちらともいえない：3点、やや不満：2点、不満：1点）した値の平均（合計点数を有効回答数で割った値）