

宮崎県立延岡病院 様

令和5年度 患者満足度調査報告書
～入院～

【別冊】 病棟別集計

【令和6年2月】

株式会社ニチイ学館

ニチイ 宮崎支店

調査結果① カテゴリ別の満足率

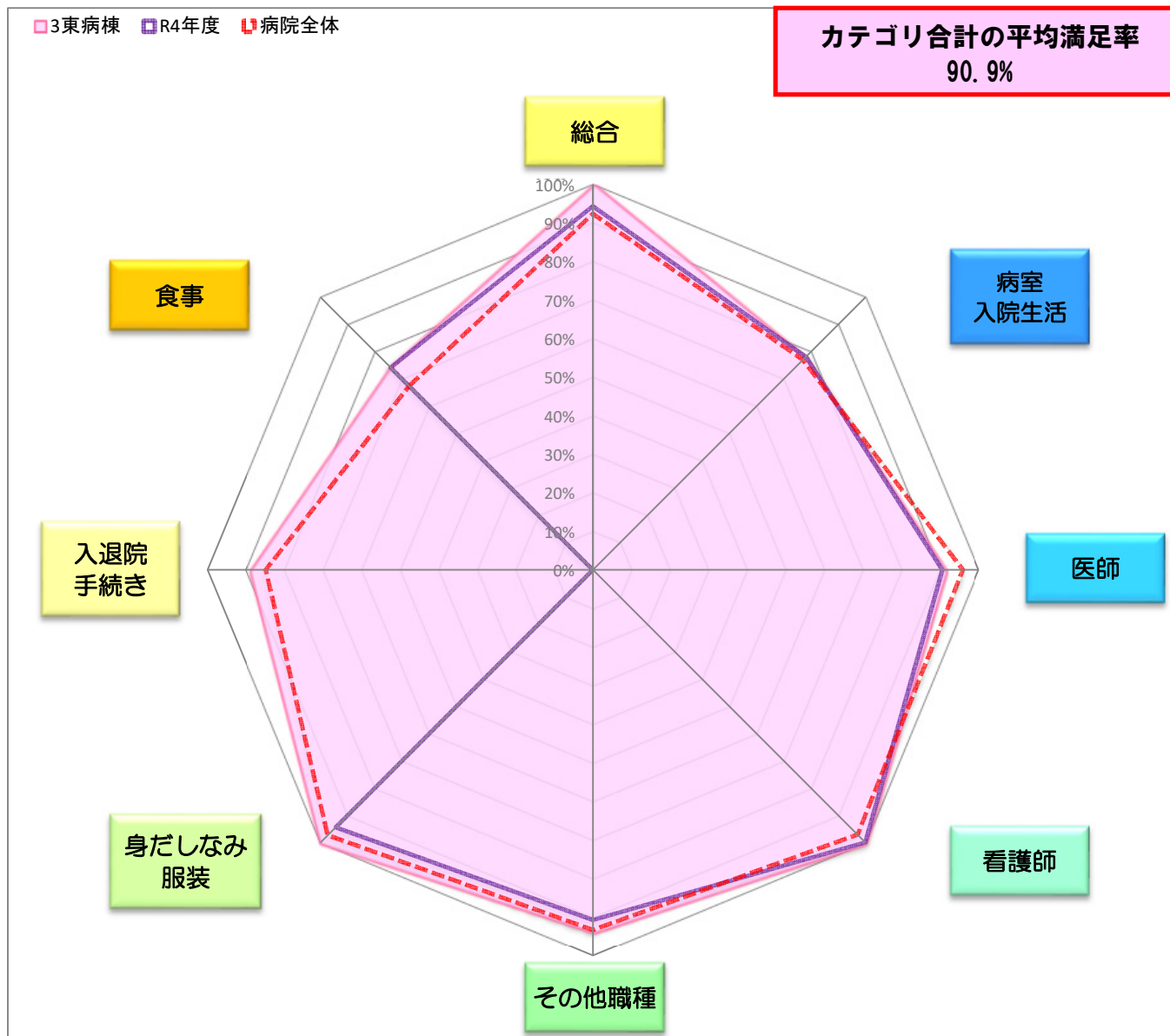
3東病棟

●調査結果 - 満足率

各カテゴリ毎合計の「非常に満足」、「満足」と答えた回答数の割合を表示しています。

カテゴリ合計の平均満足率
90.9%

カテゴリ合計の満足率	
総合 前回 (R4年度) (病院全体)	100.0% (94.4%) (92.4%)
病室・入院生活 前回 (R4年度) (病院全体)	77.9% (78.2%) (77.1%)
医師 前回 (R4年度) (病院全体)	91.7% (90.7%) (96.0%)
看護師 前回 (R4年度) (病院全体)	100.0% (100.0%) (97.1%)
その他職種 前回 (R4年度) (病院全体)	94.0% (90.8%) (93.4%)
身だしなみ・服装 前回 (R4年度) (病院全体)	100.0% (94.4%) (97.3%)
入退院手続き 前回 (R4年度) (病院全体)	88.9% (84.9%) (84.9%)
食事 前回 (R4年度) (病院全体)	74.5% (74.3%) (67.5%)



※病院全体・・・病院全体の満足率

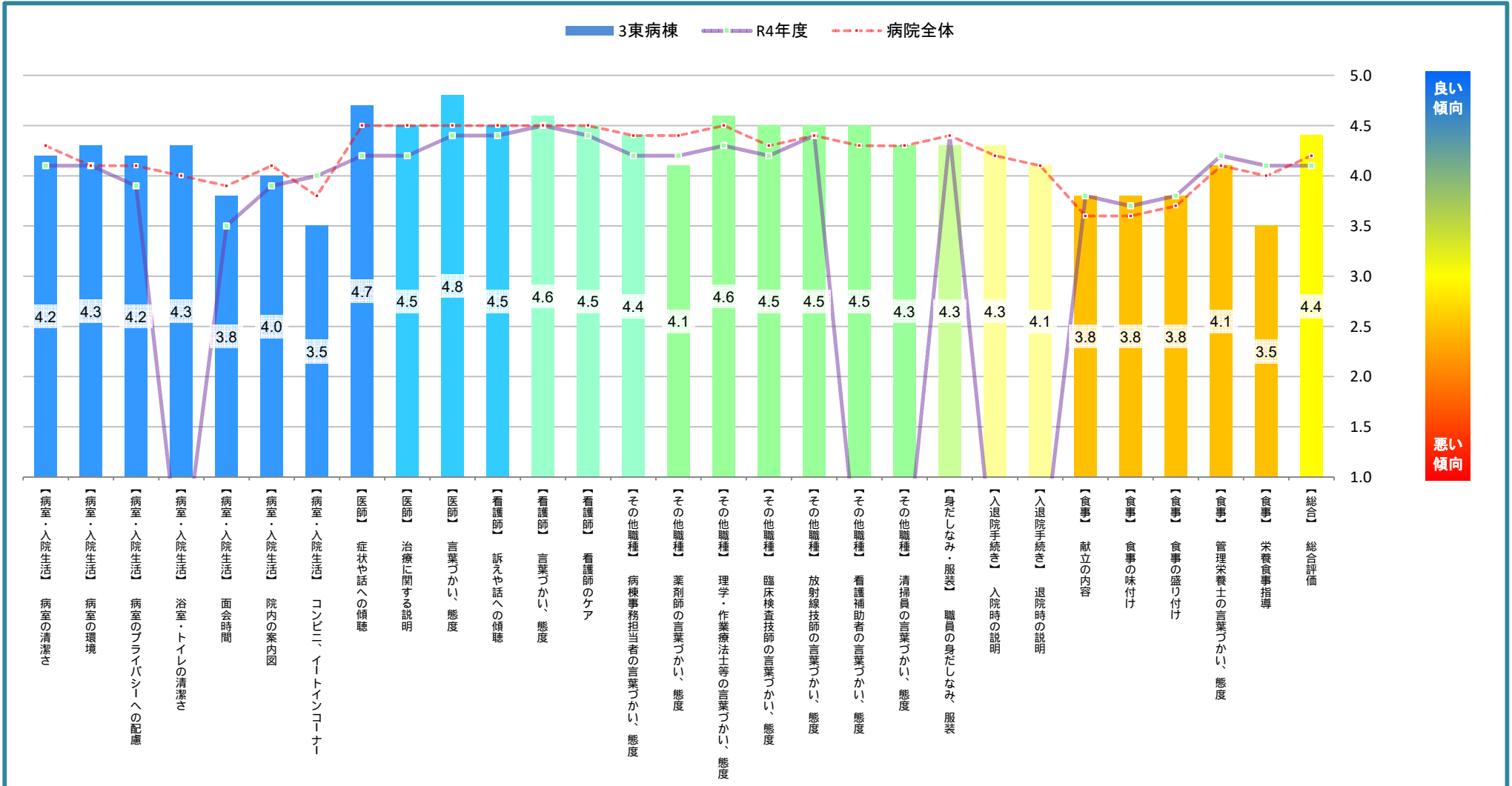
調査結果② 満足度

3東病棟

各設問の平均満足度
4.2

●調査結果 - 満足度

回答結果を数値化（非常に満足：5点、満足：4点、どちらともいえない：3点、やや不満：2点、不満：1点）した平均点を表示しています。



※病院全体・・・病院全体の満足度

調査結果③ 結果一覧（病室・入院生活～身だしなみ・服装）

3東病棟

	非常に満足	満足	どちらともいえない	やや不満	不満	無回答	有効回答数	3東病棟		R4年度		前回差異	
	5点	4点	3点	2点	1点			満足率	満足度	満足率	満足度	満足率	満足度
	5点	4点	3点	2点	1点			満足率	満足度	満足率	満足度	満足率	満足度
病室は清潔で、快適でしたか。	5	6	2	-	-	-	13	84.6%	4.2	88.9%	4.1	📉▲4.3%	🔁 0.1
病室の環境(冷暖房・照明等)設定はいかがでしたか。	6	5	-	1	-	1	12	91.7%	4.3	88.9%	4.1	🔁 2.8%	🔁 0.2
病室のプライバシーへの配慮は十分でしたか。	3	10	-	-	-	-	13	100.0%	4.2	77.8%	3.9	📈▲22.2%	🔁 0.3
浴室やトイレは清潔で、快適でしたか。	4	8	-	-	-	1	12	100.0%	4.3	-	-	-	-
面会時間の設定は適切でしたか。	3	6	3	1	-	-	13	69.2%	3.8	66.7%	3.5	🔁 2.5%	🔁 0.3
院内の案内図についてはいかがでしたか。	6	-	6	-	-	1	12	50.0%	4.0	50.0%	3.9	🔁 -	🔁 0.1
コンビニ・イトインコーナーについてはいかがでしたか。	1	4	6	-	-	2	11	45.5%	3.5	84.6%	4.0	📉▲39.1%	📉▲0.5
病室・入院生活 合計	28	39	17	2	-	5	86	77.9%	4.1	78.2%	3.9	📉▲0.3%	🔁 0.2
あなたを担当した医師は、あなたの症状に関する訴えや話しを聞いてくれますか。	9	2	1	-	-	1	12	91.7%	4.7	83.3%	4.2	📈▲8.4%	📈 0.5
医師は、治療に関する説明を、分かりやすく説明してくれますか。	8	2	2	-	-	1	12	83.3%	4.5	88.9%	4.2	📉▲5.6%	🔁 0.3
医師の言葉使い、態度はいかがですか。	9	3	-	-	-	1	12	100.0%	4.8	100.0%	4.4	🔁 -	🔁 0.4
医師 合計	26	7	3	-	-	3	36	91.7%	4.6	90.7%	4.3	🔁 1.0%	🔁 0.3
看護師は、あなたの訴えや話をよく聞いてくれますか。	6	6	-	-	-	1	12	100.0%	4.5	100.0%	4.4	🔁 -	🔁 0.1
看護師の言葉使い、態度はいかがですか。	7	5	-	-	-	1	12	100.0%	4.6	100.0%	4.5	🔁 -	🔁 0.1
看護師の行うケア(日常生活のお手伝い)はいかがですか。	6	6	-	-	-	1	12	100.0%	4.5	100.0%	4.4	🔁 -	🔁 0.1
看護師 合計	19	17	-	-	-	3	36	100.0%	4.5	100.0%	4.5	🔁 -	-
病棟の事務担当者の言葉使い、態度はいかがですか。	5	5	1	-	-	2	11	90.9%	4.4	88.2%	4.2	🔁 2.7%	🔁 0.2
薬剤師の言葉使い、態度はいかがですか。	3	4	2	-	-	4	9	77.8%	4.1	92.3%	4.2	📉▲14.5%	📉▲0.1
理学療法士、作業療法士、言語聴覚士の言葉使い、態度はいかがですか。	5	3	-	-	-	5	8	100.0%	4.6	100.0%	4.3	🔁 -	🔁 0.3
臨床検査技師の言葉使い、態度はいかがですか。	3	3	-	-	-	7	6	100.0%	4.5	77.8%	4.2	📈▲22.2%	🔁 0.3
放射線技師の言葉使い、態度はいかがですか。	6	3	1	-	-	3	10	90.0%	4.5	93.8%	4.4	📉▲3.8%	🔁 0.1
看護補助者の言葉遣い、態度はいかがですか。	6	5	-	-	-	2	11	100.0%	4.5	-	-	-	-
清掃員の言葉遣い、態度はいかがですか。	3	9	-	-	-	1	12	100.0%	4.3	-	-	-	-
その他職種 合計	31	32	4	-	-	24	67	94.0%	4.4	90.8%	4.3	🔁 3.2%	🔁 0.1
当職員の身だしなみ・服装は適切ですか。	4	8	-	-	-	1	12	100.0%	4.3	94.4%	4.4	📈▲5.6%	📉▲0.1
身だしなみ・服装 合計	4	8	-	-	-	1	12	100.0%	4.3	94.4%	4.4	📈▲5.6%	📉▲0.1

有効回答数・・・「無回答」を除く回答数の合計

満足率・・・回答数計のうち、「非常に満足」、「満足」と答えた数の割合。

満足度・・・各設問の回答項目を数値化（非常に満足：5点、満足：4点、どちらともいえない：3点、やや不満：2点、不満：1点）した値の平均（合計点数を有効回答数で割った値）

調査結果③ 結果一覧（食事～総合）

3東病棟

	非常に満足	満足	どちらともいえない	やや不満	不満	無回答	有効回答数	3東病棟		R4年度		前回差異		
	5点	4点	3点	2点	1点			満足率	満足度	満足率	満足度	満足率	満足度	
	5点	4点	3点	2点	1点			満足率	満足度	満足率	満足度	満足率	満足度	
入院時の説明・手続はわかりやすかったですか。	4	6	1	-	-	2	11	90.9%	4.3	-	-	-	-	
退院時の説明・手続はわかりやすかったですか。	2	4	1	-	-	6	7	85.7%	4.1	-	-	-	-	
入退院手続き 合計	6	10	2	-	-	8	18	88.9%	4.2	-	-	-	-	
治療食の献立の内容はいかがですか。	3	7	2	-	1	-	13	76.9%	3.8	72.2%	3.8	↔	4.7% →	-
食事の味付けはいかがですか。	3	7	1	1	1	-	13	76.9%	3.8	61.1%	3.7	↑	15.8% ↗	0.1
食事の盛り付けはいかがですか。	3	7	2	-	1	-	13	76.9%	3.8	77.8%	3.8	↔	▲0.9%	→
管理栄養士の言葉使い、態度はいかがですか。	4	2	1	1	-	5	8	75.0%	4.1	84.6%	4.2	↓	▲9.6%	↘
栄養食事指導は理解できましたか。	1	1	1	1	-	9	4	50.0%	3.5	85.7%	4.1	↓	▲35.7%	↓
食事 合計	14	24	7	3	3	14	51	74.5%	3.8	74.3%	3.9	↔	0.2%	↘
全体として、当病院に満足していますか。	4	6	-	-	-	3	10	100.0%	4.4	94.4%	4.1	↑	5.6%	↗
総合 合計	4	6	-	-	-	3	10	100.0%	4.4	94.4%	4.1	↑	5.6%	↗

有効回答数・・・「無回答」を除く回答数の合計

満足率・・・回答数計のうち、「非常に満足」、「満足」と答えた数の割合。

満足度・・・各設問の回答項目を数値化（非常に満足：5点、満足：4点、どちらともいえない：3点、やや不満：2点、不満：1点）した値の平均（合計点数を有効回答数で割った値）

調査結果① カテゴリ別の満足率

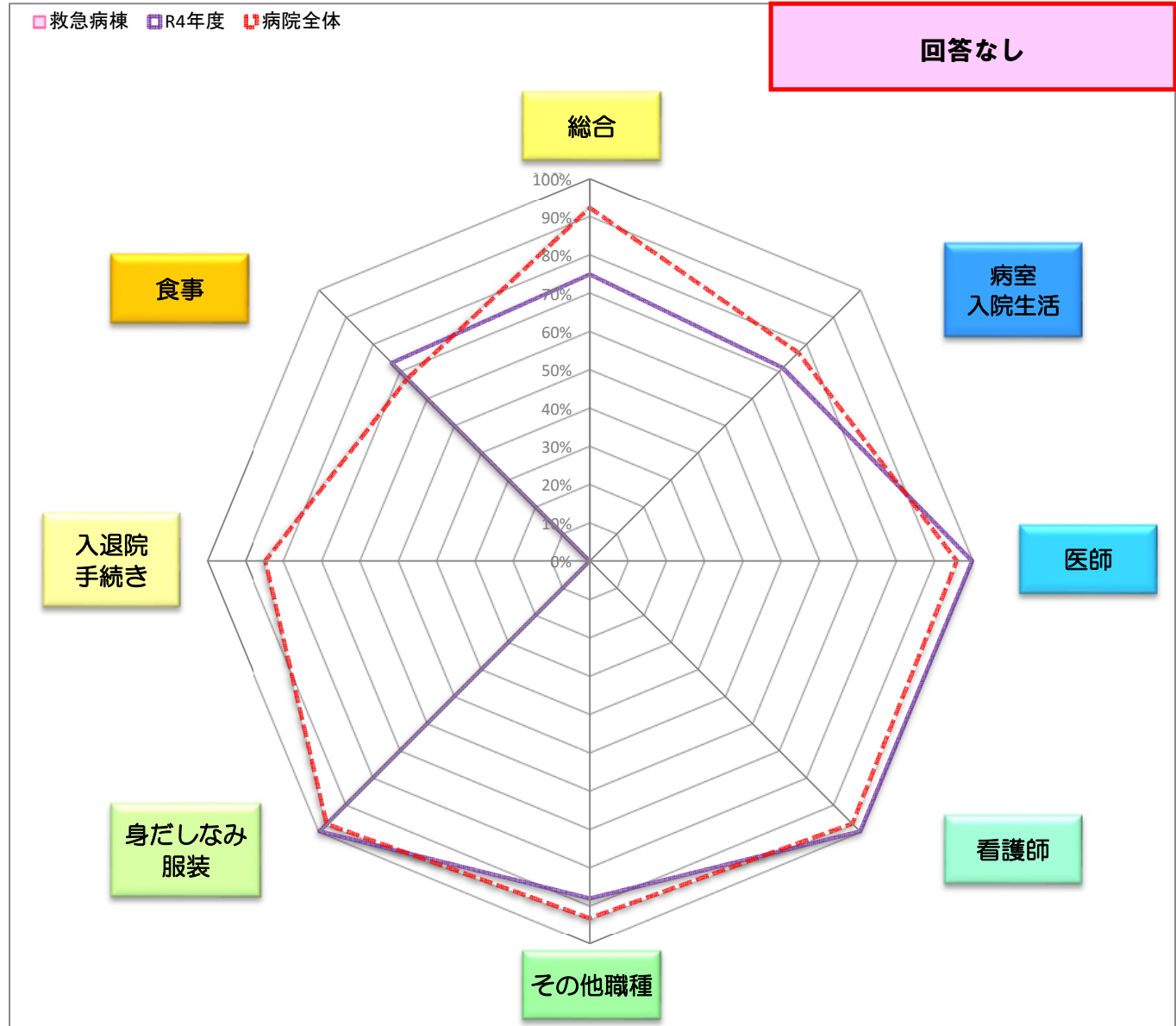
救急病棟

回答なし

●調査結果 - 満足率

各カテゴリ毎合計の「非常に満足」、「満足」と答えた回答数の割合を表示しています。

カテゴリ合計の満足率	
総合 前回 (R4年度) (病院全体)	- (75.0%) (92.4%)
病室・入院生活 前回 (R4年度) (病院全体)	- (71.4%) (77.1%)
医師 前回 (R4年度) (病院全体)	- (100.0%) (96.0%)
看護師 前回 (R4年度) (病院全体)	- (100.0%) (97.1%)
その他職種 前回 (R4年度) (病院全体)	- (88.2%) (93.4%)
身だしなみ・服装 前回 (R4年度) (病院全体)	- (100.0%) (97.3%)
入退院手続き 前回 (R4年度) (病院全体)	- (84.9%) (84.9%)
食事 前回 (R4年度) (病院全体)	- (73.3%) (67.5%)



※病院全体・・・病院全体の満足率

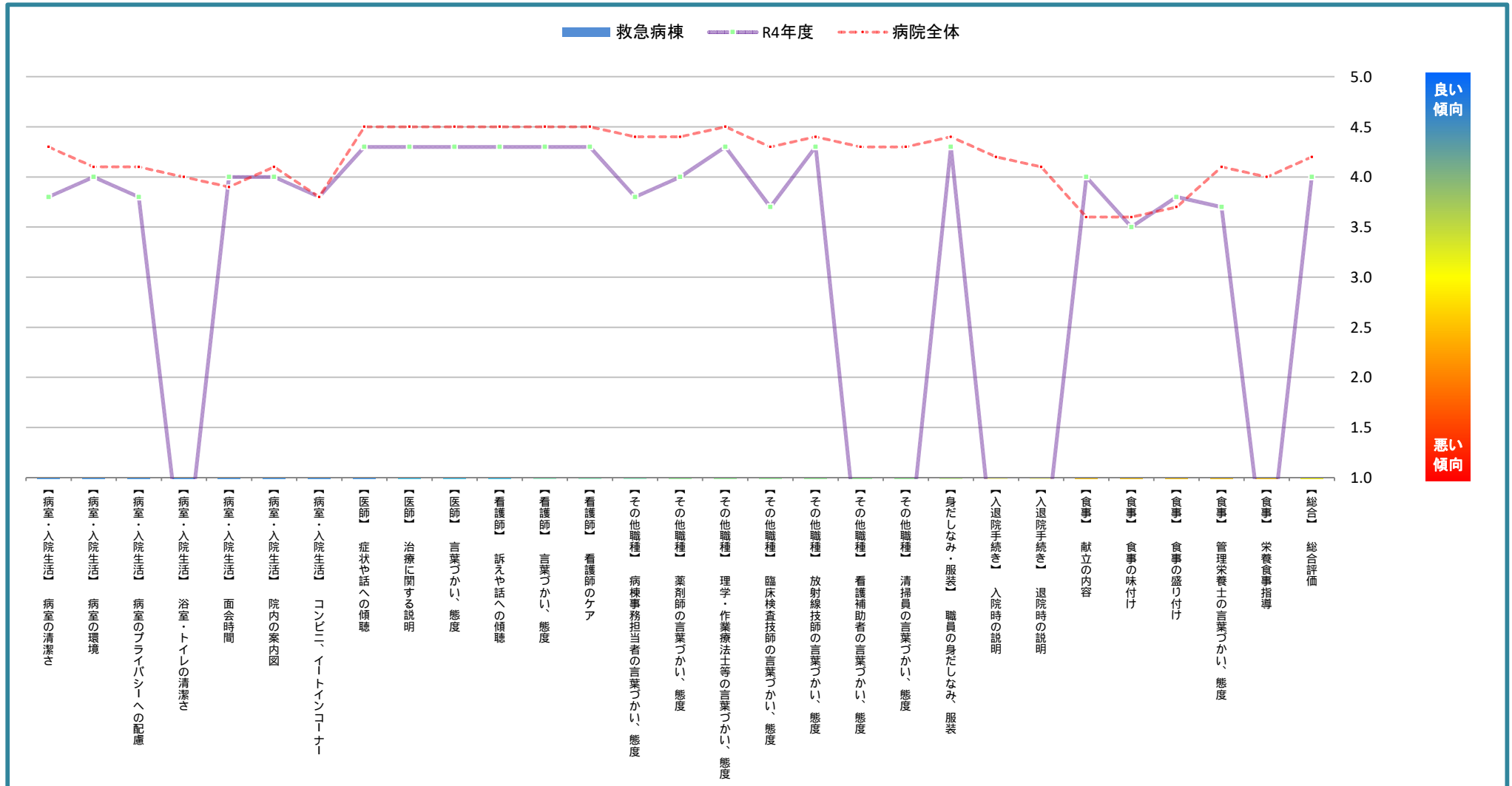
調査結果② 満足度

救急病棟

回答なし

●調査結果 - 満足度

回答結果を数値化（非常に満足：5点、満足：4点、どちらともいえない：3点、やや不満：2点、不満：1点）した平均点を表示しています。



※病院全体・・・病院全体の満足度

調査結果③ 結果一覧（病室・入院生活～身だしなみ・服装）

救急病棟

	非常に満足	満足	どちらともいえない	やや不満	不満	無回答	有効回答数	救急病棟		R4年度		前回差異		
	5点	4点	3点	2点	1点			満足率	満足度	満足率	満足度	満足率	満足度	
	そう思う	まあ そう思う	どちらとも いえない	あまり そう思わない	そう思わない									
病室は清潔で、快適でしたか。	-	-	-	-	-	-	-	-	-	-	75.0%	3.8	-	-
病室の環境(冷暖房・照明等)設定はいかがでしたか。	-	-	-	-	-	-	-	-	-	-	100.0%	4.0	-	-
病室のプライバシーへの配慮は十分でしたか。	-	-	-	-	-	-	-	-	-	-	50.0%	3.8	-	-
浴室やトイレは清潔で、快適でしたか。	-	-	-	-	-	-	-	-	-	-	-	-	-	-
面会時間の設定は適切でしたか。	-	-	-	-	-	-	-	-	-	-	100.0%	4.0	-	-
院内の案内図についてはいかがでしたか。	-	-	-	-	-	-	-	-	-	-	50.0%	4.0	-	-
コンビニ・イトインコーナーについてはいかがでしたか。	-	-	-	-	-	-	-	-	-	-	75.0%	3.8	-	-
病室・入院生活 合計	-	-	-	-	-	-	-	-	-	-	71.4%	3.9	-	-
あなたを担当した医師は、あなたの症状に関する訴えや話しを聞いてくれますか。	-	-	-	-	-	-	-	-	-	-	100.0%	4.3	-	-
医師は、治療に関する説明を、分かりやすく説明してくれますか。	-	-	-	-	-	-	-	-	-	-	100.0%	4.3	-	-
医師の言葉使い、態度はいかがですか。	-	-	-	-	-	-	-	-	-	-	100.0%	4.3	-	-
医師 合計	-	-	-	-	-	-	-	-	-	-	100.0%	4.3	-	-
看護師は、あなたの訴えや話をよく聞いてくれますか。	-	-	-	-	-	-	-	-	-	-	100.0%	4.3	-	-
看護師の言葉使い、態度はいかがですか。	-	-	-	-	-	-	-	-	-	-	100.0%	4.3	-	-
看護師の行うケア(日常生活のお手伝い)はいかがですか。	-	-	-	-	-	-	-	-	-	-	100.0%	4.3	-	-
看護師 合計	-	-	-	-	-	-	-	-	-	-	100.0%	4.3	-	-
病棟の事務担当者の言葉使い、態度はいかがですか。	-	-	-	-	-	-	-	-	-	-	75.0%	3.8	-	-
薬剤師の言葉使い、態度はいかがですか。	-	-	-	-	-	-	-	-	-	-	100.0%	4.0	-	-
理学療法士、作業療法士、言語聴覚士の言葉使い、態度はいかがですか。	-	-	-	-	-	-	-	-	-	-	100.0%	4.3	-	-
臨床検査技師の言葉使い、態度はいかがですか。	-	-	-	-	-	-	-	-	-	-	66.7%	3.7	-	-
放射線技師の言葉使い、態度はいかがですか。	-	-	-	-	-	-	-	-	-	-	100.0%	4.3	-	-
看護補助者の言葉遣い、態度はいかがですか。	-	-	-	-	-	-	-	-	-	-	-	-	-	-
清掃員の言葉遣い、態度はいかがですか。	-	-	-	-	-	-	-	-	-	-	-	-	-	-
その他職種 合計	-	-	-	-	-	-	-	-	-	-	88.2%	4.0	-	-
当職員の身だしなみ・服装は適切ですか。	-	-	-	-	-	-	-	-	-	-	100.0%	4.3	-	-
身だしなみ・服装 合計	-	-	-	-	-	-	-	-	-	-	100.0%	4.3	-	-

有効回答数・・・「無回答」を除く回答数の合計

満足率・・・回答数計のうち、「非常に満足」、「満足」と答えた数の割合。

満足度・・・各設問の回答項目を数値化(非常に満足:5点、満足:4点、どちらともいえない:3点、やや不満:2点、不満:1点)した値の平均(合計点数を有効回答数で割った値)

調査結果③ 結果一覧（食事～総合）

救急病棟

	非常に満足	満足	どちらともいえない	やや不満	不満	無回答	有効回答数	救急病棟		R4年度		前回差異		
	そう思う	まあそう思う	どちらともいえない	あまりそう思わない	そう思わない			満足率	満足度	満足率	満足度	満足率	満足度	
	5点	4点	3点	2点	1点									
入院時の説明・手続はわかりやすかったですか。	-	-	-	-	-	-	-	-	-	-	-	-	-	-
退院時の説明・手続はわかりやすかったですか。	-	-	-	-	-	-	-	-	-	-	-	-	-	-
入退院手続き 合計	-	-	-	-	-	-	-	-	-	-	-	-	-	-
治療食の献立の内容はいかがですか。	-	-	-	-	-	-	-	-	-	-	75.0%	4.0	-	-
食事の味付けはいかがですか。	-	-	-	-	-	-	-	-	-	-	75.0%	3.5	-	-
食事の盛り付けはいかがですか。	-	-	-	-	-	-	-	-	-	-	75.0%	3.8	-	-
管理栄養士の言葉使い、態度はいかがですか。	-	-	-	-	-	-	-	-	-	-	66.7%	3.7	-	-
栄養食事指導は理解できましたか。	-	-	-	-	-	-	-	-	-	-	-	-	-	-
食事 合計	-	-	-	-	-	-	-	-	-	-	73.3%	3.7	-	-
全体として、当病院に満足していますか。	-	-	-	-	-	-	-	-	-	-	75.0%	4.0	-	-
総合 合計	-	-	-	-	-	-	-	-	-	-	75.0%	4.0	-	-

有効回答数・・・「無回答」を除く回答数の合計

満足率・・・回答数計のうち、「非常に満足」、「満足」と答えた数の割合。

満足度・・・各設問の回答項目を数値化（非常に満足：5点、満足：4点、どちらともいえない：3点、やや不満：2点、不満：1点）した値の平均（合計点数を有効回答数で割った値）

調査結果① カテゴリ別の満足率

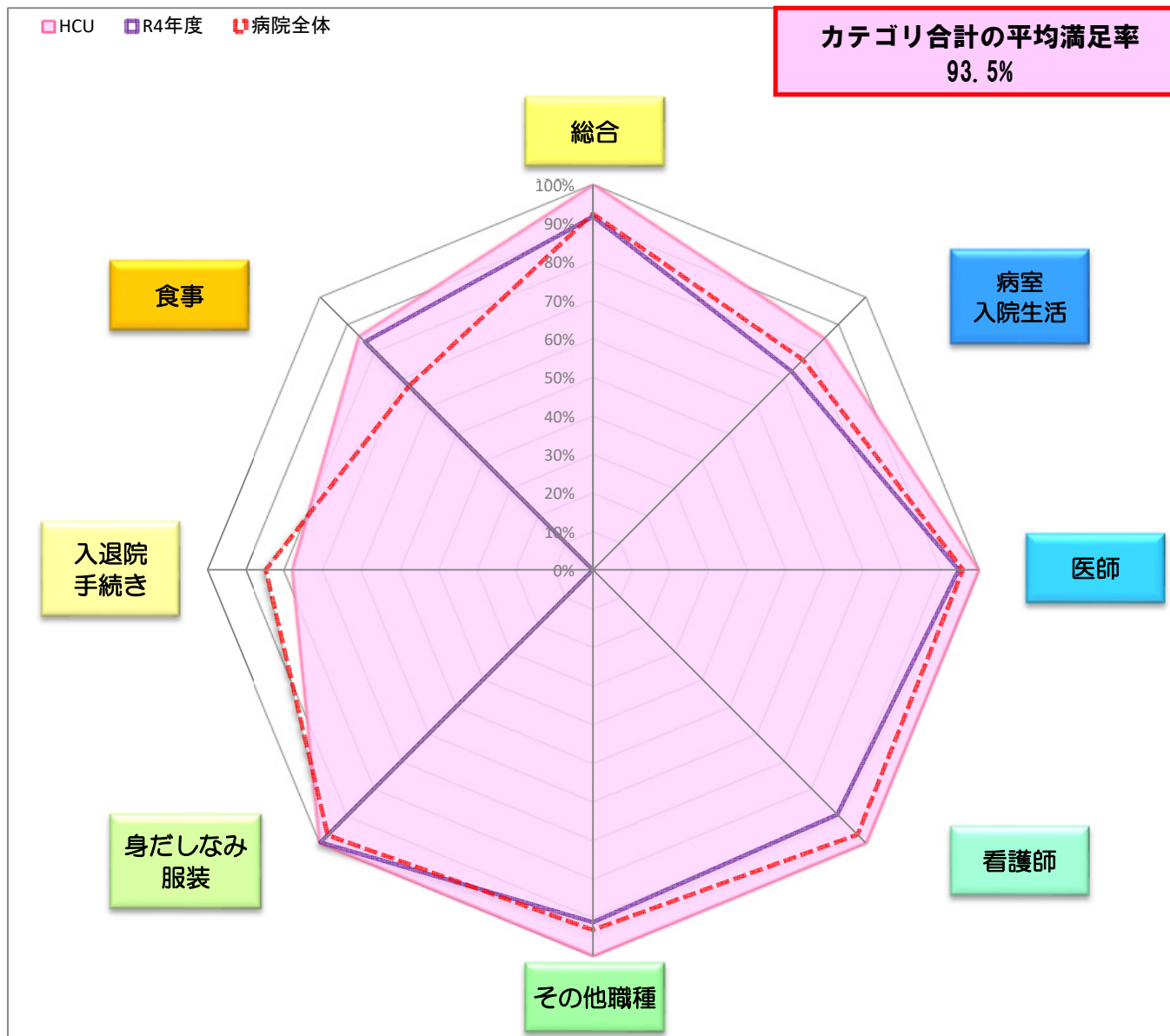
HCU

●調査結果 - 満足率

各カテゴリ毎合計の「非常に満足」、「満足」と答えた回答数の割合を表示しています。

カテゴリ合計の満足率	
総合 前回 (R4年度) (病院全体)	100.0% (91.7%) (92.4%)
病室・入院生活 前回 (R4年度) (病院全体)	84.8% (72.9%) (77.1%)
医師 前回 (R4年度) (病院全体)	100.0% (94.9%) (96.0%)
看護師 前回 (R4年度) (病院全体)	100.0% (89.7%) (97.1%)
その他職種 前回 (R4年度) (病院全体)	100.0% (91.4%) (93.4%)
身だしなみ・服装 前回 (R4年度) (病院全体)	100.0% (100.0%) (97.3%)
入退院手続き 前回 (R4年度) (病院全体)	77.8% (84.9%) (84.9%)
食事 前回 (R4年度) (病院全体)	85.7% (83.7%) (67.5%)

カテゴリ合計の平均満足率
93.5%



※病院全体・・・病院全体の満足率

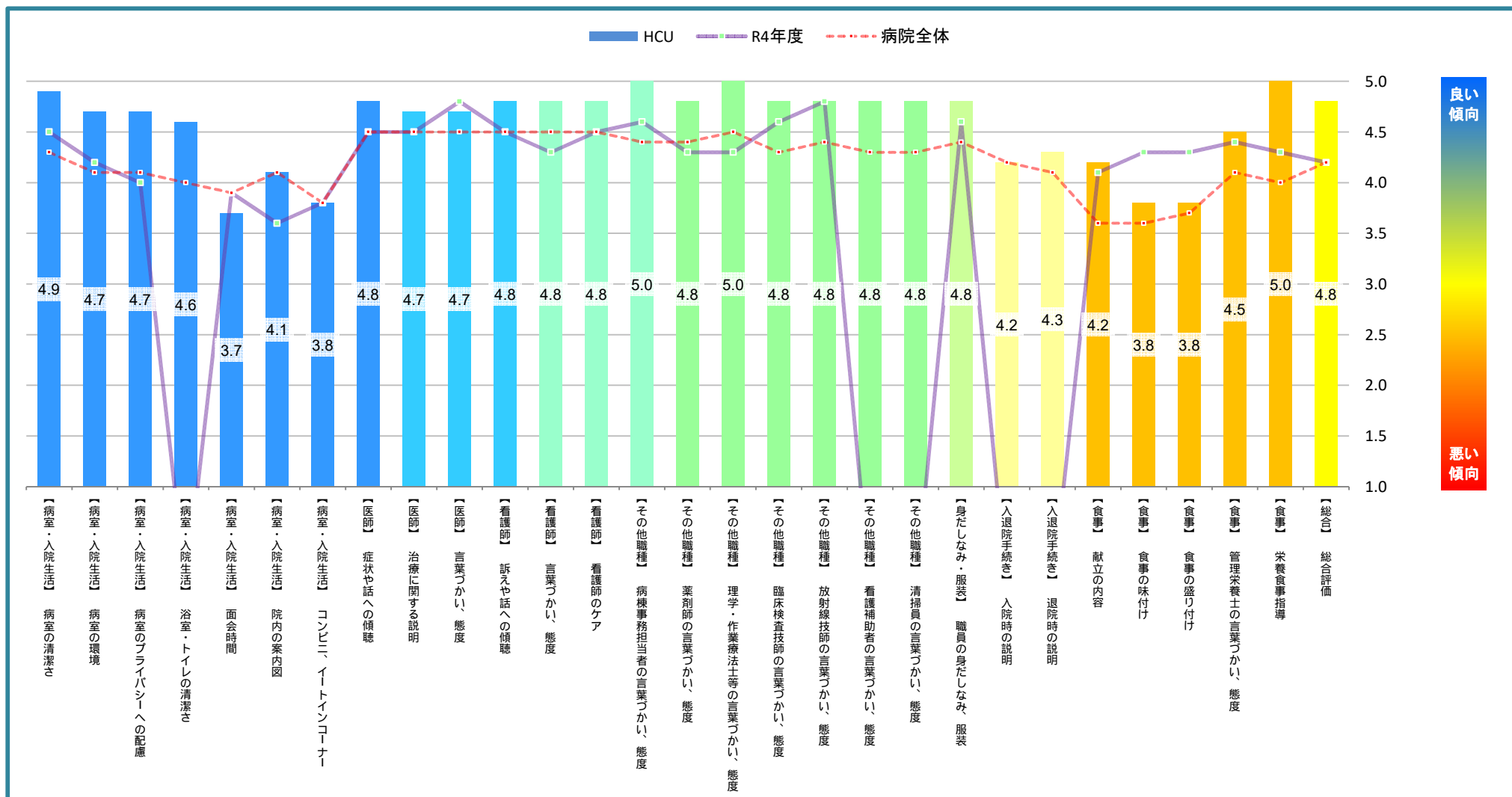
調査結果② 満足度

HCU

●調査結果 - 満足度

回答結果を数値化（非常に満足：5点、満足：4点、どちらともいえない：3点、やや不満：2点、不満：1点）した平均点を表示しています。

各設問の平均満足度
4.6



※病院全体・・・病院全体の満足度

調査結果③ 結果一覧（病室・入院生活～身だしなみ・服装）

HCU	非常に満足	満足	どちらともいえない	やや不満	不満	無回答	有効回答数	HCU		R4年度		前回差異	
	5点	4点	3点	2点	1点			満足率	満足度	満足率	満足度	満足率	満足度
	5点	4点	3点	2点	1点			満足率	満足度	満足率	満足度	満足率	満足度
病室は清潔で、快適でしたか。	6	1	-	-	-	-	7	100.0%	4.9	92.3%	4.5	↑ 7.7%	↔ 0.4
病室の環境(冷暖房・照明等)設定はいかがでしたか。	5	2	-	-	-	-	7	100.0%	4.7	84.6%	4.2	↑ 15.4%	↑ 0.5
病室のプライバシーへの配慮は十分でしたか。	5	2	-	-	-	-	7	100.0%	4.7	69.2%	4.0	↑ 30.8%	↑ 0.7
浴室やトイレは清潔で、快適でしたか。	4	3	-	-	-	-	7	100.0%	4.6	-	-	-	-
面会時間の設定は適切でしたか。	2	3	-	2	-	-	7	71.4%	3.7	57.1%	3.9	↑ 14.3%	↓ ▲0.2
院内の案内図についてはいかがでしたか。	4	-	3	-	-	-	7	57.1%	4.1	42.9%	3.6	↑ 14.2%	↑ 0.5
コンビニ・イトインコーナーについてはいかがでしたか。	1	1	2	-	-	3	4	50.0%	3.8	66.7%	3.8	↓ ▲16.7%	→ -
病室・入院生活 合計	27	12	5	2	-	3	46	84.8%	4.4	72.9%	4.1	↑ 11.9%	↔ 0.3
あなたを担当した医師は、あなたの症状に関する訴えや話を聞いてくれますか。	5	1	-	-	-	1	6	100.0%	4.8	92.3%	4.5	↑ 7.7%	↔ 0.3
医師は、治療に関する説明を、分かりやすく説明してくれますか。	4	2	-	-	-	1	6	100.0%	4.7	92.3%	4.5	↑ 7.7%	↔ 0.2
医師の言葉使い、態度はいかがですか。	4	2	-	-	-	1	6	100.0%	4.7	100.0%	4.8	→ -	↓ ▲0.1
医師 合計	13	5	-	-	-	3	18	100.0%	4.7	94.9%	4.6	↑ 5.1%	↔ 0.1
看護師は、あなたの訴えや話をよく聞いてくれますか。	5	1	-	-	-	1	6	100.0%	4.8	92.3%	4.5	↑ 7.7%	↔ 0.3
看護師の言葉使い、態度はいかがですか。	5	1	-	-	-	1	6	100.0%	4.8	84.6%	4.3	↑ 15.4%	↑ 0.5
看護師の行うケア(日常生活のお手伝い)はいかがですか。	5	1	-	-	-	1	6	100.0%	4.8	92.3%	4.5	↑ 7.7%	↔ 0.3
看護師 合計	15	3	-	-	-	3	18	100.0%	4.8	89.7%	4.4	↑ 10.3%	↔ 0.4
病棟の事務担当者の言葉使い、態度はいかがですか。	5	-	-	-	-	2	5	100.0%	5.0	90.0%	4.6	↑ 10.0%	↔ 0.4
薬剤師の言葉使い、態度はいかがですか。	4	1	-	-	-	2	5	100.0%	4.8	75.0%	4.3	↑ 25.0%	↑ 0.5
理学療法士、作業療法士、言語聴覚士の言葉使い、態度はいかがですか。	3	-	-	-	-	4	3	100.0%	5.0	83.3%	4.3	↑ 16.7%	↑ 0.7
臨床検査技師の言葉使い、態度はいかがですか。	5	1	-	-	-	1	6	100.0%	4.8	100.0%	4.6	→ -	↔ 0.2
放射線技師の言葉使い、態度はいかがですか。	5	1	-	-	-	1	6	100.0%	4.8	100.0%	4.8	→ -	→ -
看護補助者の言葉遣い、態度はいかがですか。	5	1	-	-	-	1	6	100.0%	4.8	-	-	-	-
清掃員の言葉遣い、態度はいかがですか。	5	1	-	-	-	1	6	100.0%	4.8	-	-	-	-
その他職種 合計	32	5	-	-	-	12	37	100.0%	4.9	91.4%	4.5	↑ 8.6%	↔ 0.4
当職員の身だしなみ・服装は適切ですか。	5	1	-	-	-	1	6	100.0%	4.8	100.0%	4.6	→ -	↔ 0.2
身だしなみ・服装 合計	5	1	-	-	-	1	6	100.0%	4.8	100.0%	4.6	→ -	↔ 0.2

有効回答数・・・「無回答」を除く回答数の合計

満足率・・・回答数計のうち、「非常に満足」、「満足」と答えた数の割合。

満足度・・・各設問の回答項目を数値化（非常に満足：5点、満足：4点、どちらともいえない：3点、やや不満：2点、不満：1点）した値の平均（合計点数を有効回答数で割った値）

調査結果③ 結果一覧（食事～総合）

HCU

	非常に満足	満足	どちらともいえない	やや不満	不満	無回答	有効回答数	HCU		R4年度		前回差異			
	そう思う	まあそう思う	どちらともいえない	あまりそう思わない	そう思わない			満足率	満足度	満足率	満足度	満足率	満足度		
	5点	4点	3点	2点	1点										
入院時の説明・手続はわかりやすかったですか。	2	3	1	-	-	1	6	83.3%	4.2	-	-	-	-		
退院時の説明・手続はわかりやすかったですか。	2	-	1	-	-	4	3	66.7%	4.3	-	-	-	-		
入退院手続き 合計	4	3	2	-	-	5	9	77.8%	4.2	-	-	-	-		
治療食の献立の内容はいかがですか。	3	2	-	1	-	1	6	83.3%	4.2	83.3%	4.1	→	-	↔	0.1
食事の味付けはいかがですか。	1	4	-	1	-	1	6	83.3%	3.8	83.3%	4.3	→	-	↓	▲0.5
食事の盛り付けはいかがですか。	1	4	-	1	-	1	6	83.3%	3.8	90.9%	4.3	↓	▲7.6%	↓	▲0.5
管理栄養士の言葉使い、態度はいかがですか。	1	1	-	-	-	5	2	100.0%	4.5	80.0%	4.4	↑	20.0%	↔	0.1
栄養食事指導は理解できましたか。	1	-	-	-	-	6	1	100.0%	5.0	66.7%	4.3	↑	33.3%	↑	0.7
食事 合計	7	11	-	3	-	14	21	85.7%	4.0	83.7%	4.2	↔	2.0%	↘	▲0.2
全体として、当病院に満足していますか。	4	1	-	-	-	2	5	100.0%	4.8	91.7%	4.2	↑	8.3%	↑	0.6
総合 合計	4	1	-	-	-	2	5	100.0%	4.8	91.7%	4.2	↑	8.3%	↑	0.6

有効回答数・・・「無回答」を除く回答数の合計

満足率・・・回答数計のうち、「非常に満足」、「満足」と答えた数の割合。

満足度・・・各設問の回答項目を数値化（非常に満足：5点、満足：4点、どちらともいえない：3点、やや不満：2点、不満：1点）した値の平均（合計点数を有効回答数で割った値）

調査結果① カテゴリ別の満足率

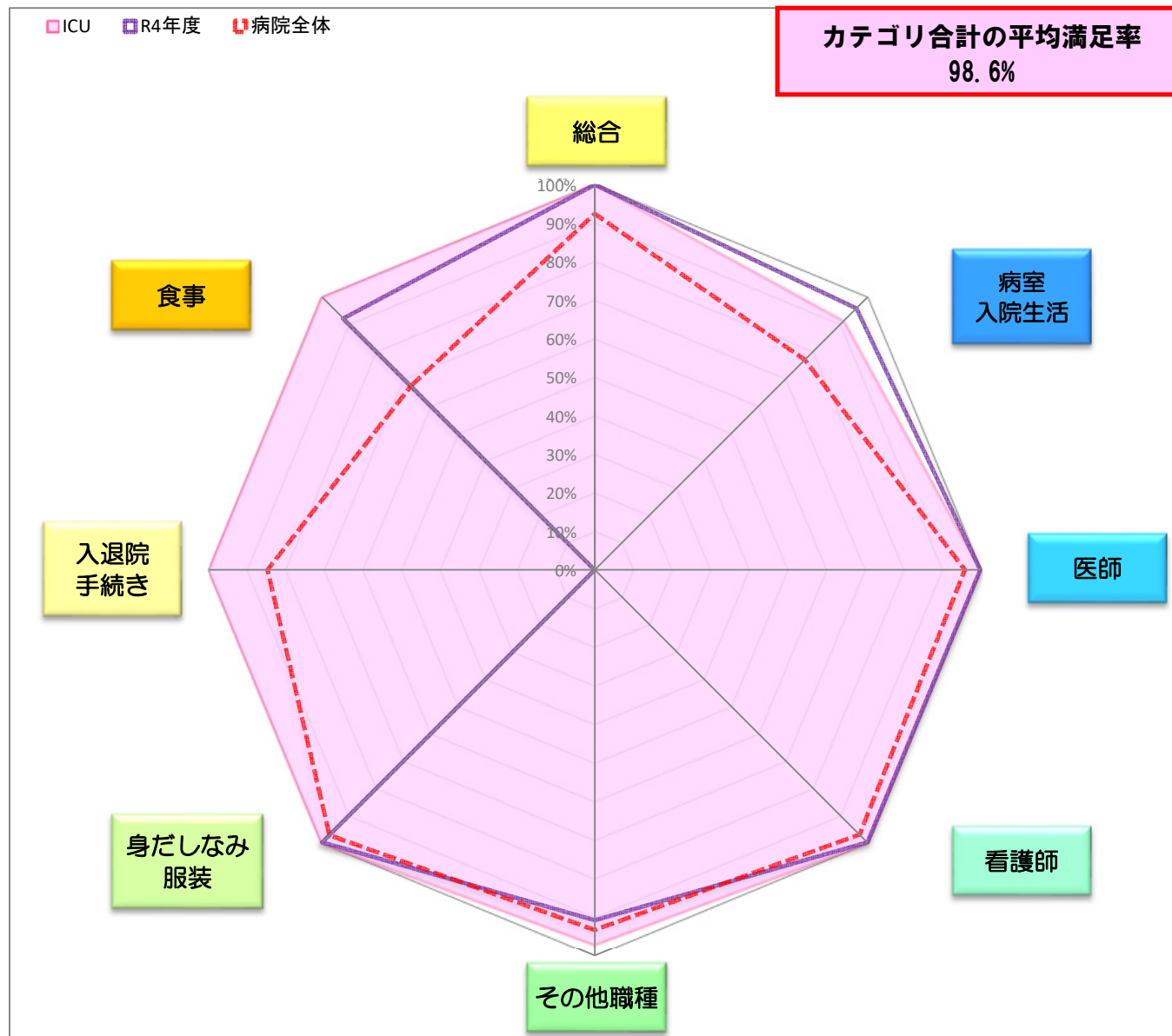
ICU

●調査結果 - 満足率

各カテゴリ毎合計の「非常に満足」、「満足」と答えた回答数の割合を表示しています。

カテゴリ合計の満足率	
総合 前回 (R4年度) (病院全体)	100.0% (100.0%) (92.4%)
病室・入院生活 前回 (R4年度) (病院全体)	91.4% (96.0%) (77.1%)
医師 前回 (R4年度) (病院全体)	100.0% (100.0%) (96.0%)
看護師 前回 (R4年度) (病院全体)	100.0% (100.0%) (97.1%)
その他職種 前回 (R4年度) (病院全体)	97.1% (90.9%) (93.4%)
身だしなみ・服装 前回 (R4年度) (病院全体)	100.0% (100.0%) (97.3%)
入退院手続き 前回 (R4年度) (病院全体)	100.0% (84.9%)
食事 前回 (R4年度) (病院全体)	100.0% (92.3%) (67.5%)

カテゴリ合計の平均満足率
98.6%



※病院全体・・・病院全体の満足率

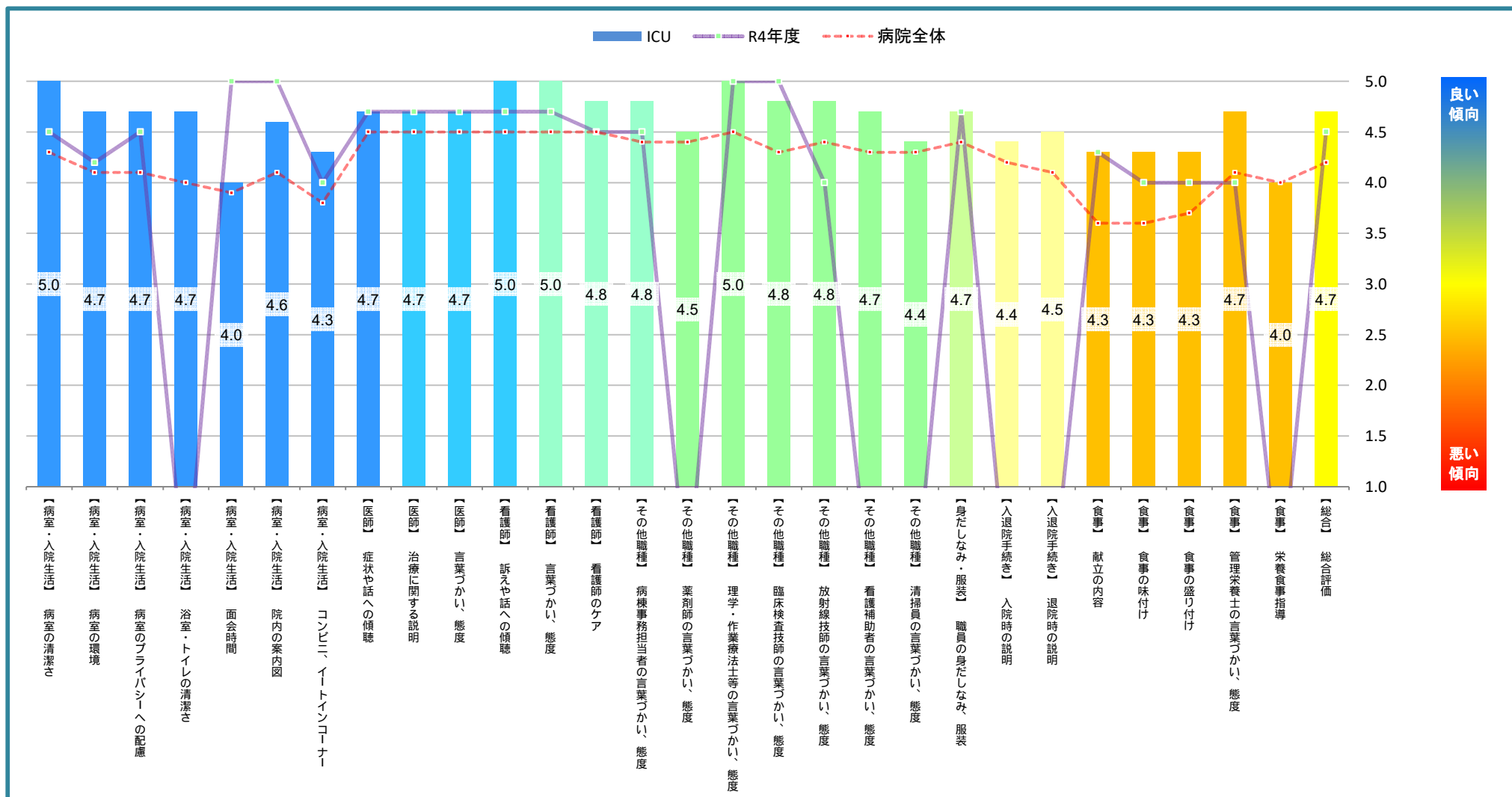
調査結果② 満足度

ICU

●調査結果 - 満足度

回答結果を数値化（非常に満足：5点、満足：4点、どちらともいえない：3点、やや不満：2点、不満：1点）した平均点を表示しています。

各設問の平均満足度
4.6



※病院全体・・・病院全体の満足度

調査結果③ 結果一覧（病室・入院生活～身だしなみ・服装）

	ICU					無回答	有効回答数	ICU		R4年度		前回差異			
	非常に満足 そう思う	満足 まあ そう思う	どちらとも いえない	やや 不満 あまり そう思わない	不満 そう思わない			満足率	満足度	満足率	満足度	満足率	満足度		
	5点	4点	3点	2点	1点										
病室は清潔で、快適でしたか。	6	-	-	-	-	-	6	100.0%	5.0	100.0%	4.5	→	-	↑	0.5
病室の環境(冷暖房・照明等)設定はいかがでしたか。	4	2	-	-	-	-	6	100.0%	4.7	83.3%	4.2	↑	16.7%	↑	0.5
病室のプライバシーへの配慮は十分でしたか。	4	2	-	-	-	-	6	100.0%	4.7	100.0%	4.5	→	-	↔	0.2
浴室やトイレは清潔で、快適でしたか。	2	1	-	-	-	3	3	100.0%	4.7	-	-	-	-	-	-
面会時間の設定は適切でしたか。	3	1	1	1	-	-	6	66.7%	4.0	100.0%	5.0	↓	▲33.3%	↓	▲1.0
院内の案内図についてはいかがでしたか。	4	-	1	-	-	1	5	80.0%	4.6	100.0%	5.0	↓	▲20.0%	↘	▲0.4
コンビニ・イトインコーナーについてはいかがでしたか。	1	2	-	-	-	3	3	100.0%	4.3	100.0%	4.0	→	-	↔	0.3
病室・入院生活 合計	24	8	2	1	-	7	35	91.4%	4.6	96.0%	4.4	↘	▲4.6%	↔	0.2
あなたを担当した医師は、あなたの症状に関する訴えや話しを聞いてくれますか。	4	2	-	-	-	-	6	100.0%	4.7	100.0%	4.7	→	-	→	-
医師は、治療に関する説明を、分かりやすく説明してくれますか。	4	2	-	-	-	-	6	100.0%	4.7	100.0%	4.7	→	-	→	-
医師の言葉使い、態度はいかがですか。	4	2	-	-	-	-	6	100.0%	4.7	100.0%	4.7	→	-	→	-
医師 合計	12	6	-	-	-	-	18	100.0%	4.7	100.0%	4.7	→	-	→	-
看護師は、あなたの訴えや話をよく聞いてくれますか。	6	-	-	-	-	-	6	100.0%	5.0	100.0%	4.7	→	-	↔	0.3
看護師の言葉使い、態度はいかがですか。	6	-	-	-	-	-	6	100.0%	5.0	100.0%	4.7	→	-	↔	0.3
看護師の行うケア(日常生活のお手伝い)はいかがですか。	5	1	-	-	-	-	6	100.0%	4.8	100.0%	4.5	→	-	↔	0.3
看護師 合計	17	1	-	-	-	-	18	100.0%	4.9	100.0%	4.6	→	-	↔	0.3
病棟の事務担当者の言葉使い、態度はいかがですか。	3	1	-	-	-	2	4	100.0%	4.8	100.0%	4.5	→	-	↔	0.3
薬剤師の言葉使い、態度はいかがですか。	2	2	-	-	-	2	4	100.0%	4.5	-	-	-	-	-	-
理学療法士、作業療法士、言語聴覚士の言葉使い、態度はいかがですか。	4	-	-	-	-	2	4	100.0%	5.0	100.0%	5.0	→	-	→	-
臨床検査技師の言葉使い、態度はいかがですか。	5	1	-	-	-	-	6	100.0%	4.8	100.0%	5.0	→	-	↘	▲0.2
放射線技師の言葉使い、態度はいかがですか。	5	1	-	-	-	-	6	100.0%	4.8	75.0%	4.0	↑	25.0%	↑	0.8
看護補助者の言葉遣い、態度はいかがですか。	4	2	-	-	-	-	6	100.0%	4.7	-	-	-	-	-	-
清掃員の言葉遣い、態度はいかがですか。	3	1	1	-	-	1	5	80.0%	4.4	-	-	-	-	-	-
その他職種 合計	26	8	1	-	-	7	35	97.1%	4.7	90.9%	4.5	↑	6.2%	↔	0.2
当職員の身だしなみ・服装は適切ですか。	4	2	-	-	-	-	6	100.0%	4.7	100.0%	4.7	→	-	→	-
身だしなみ・服装 合計	4	2	-	-	-	-	6	100.0%	4.7	100.0%	4.7	→	-	→	-

有効回答数・・・「無回答」を除く回答数の合計

満足率・・・回答数計のうち、「非常に満足」、「満足」と答えた数の割合。

満足度・・・各設問の回答項目を数値化(非常に満足:5点、満足:4点、どちらともいえない:3点、やや不満:2点、不満:1点)した値の平均(合計点数を有効回答数で割った値)

調査結果③ 結果一覧（食事～総合）

ICU

	非常に満足	満足	どちらともいえない	やや不満	不満	無回答	有効回答数	ICU		R4年度		前回差異	
	そう思う	まあそう思う	どちらともいえない	あまりそう思わない	そう思わない			満足率	満足度	満足率	満足度	満足率	満足度
	5点	4点	3点	2点	1点								
入院時の説明・手続はわかりやすかったですか。	2	3	-	-	-	1	5	100.0%	4.4	-	-	-	-
退院時の説明・手続はわかりやすかったですか。	1	1	-	-	-	4	2	100.0%	4.5	-	-	-	-
入退院手続き 合計	3	4	-	-	-	5	7	100.0%	4.4	-	-	-	-
治療食の献立の内容はいかがですか。	2	4	-	-	-	-	6	100.0%	4.3	100.0%	4.3	→	- → -
食事の味付けはいかがですか。	2	4	-	-	-	-	6	100.0%	4.3	100.0%	4.0	→	- ↗ 0.3
食事の盛り付けはいかがですか。	2	4	-	-	-	-	6	100.0%	4.3	75.0%	4.0	↑ 25.0%	↗ 0.3
管理栄養士の言葉使い、態度はいかがですか。	2	1	-	-	-	3	3	100.0%	4.7	100.0%	4.0	→	- ↑ 0.7
栄養食事指導は理解できましたか。	-	2	-	-	-	4	2	100.0%	4.0	-	-	-	-
食事 合計	8	15	-	-	-	7	23	100.0%	4.3	92.3%	4.1	↑ 7.7%	↗ 0.2
全体として、当病院に満足していますか。	4	2	-	-	-	-	6	100.0%	4.7	100.0%	4.5	→	- ↗ 0.2
総合 合計	4	2	-	-	-	-	6	100.0%	4.7	100.0%	4.5	→	- ↗ 0.2

有効回答数・・・「無回答」を除く回答数の合計

満足率・・・回答数計のうち、「非常に満足」、「満足」と答えた数の割合。

満足度・・・各設問の回答項目を数値化（非常に満足：5点、満足：4点、どちらともいえない：3点、やや不満：2点、不満：1点）した値の平均（合計点数を有効回答数で割った値）

調査結果① カテゴリ別の満足率

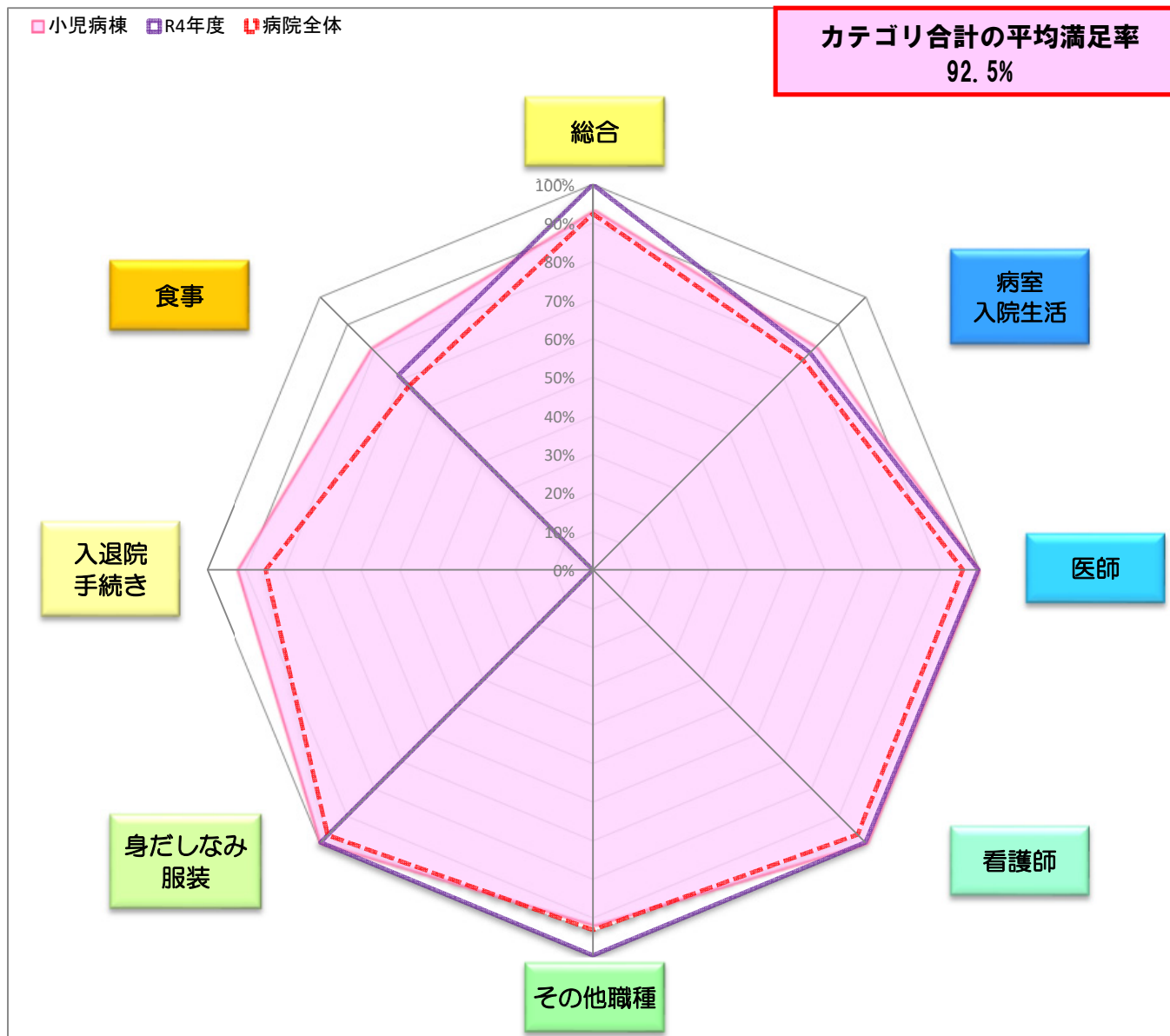
小児病棟

カテゴリ合計の平均満足率
92.5%

●調査結果 - 満足率

各カテゴリ毎合計の「非常に満足」、「満足」と答えた回答数の割合を表示しています。

カテゴリ合計の満足率	
総合 前回 (R4年度) (病院全体)	93.3% (100.0%) (92.4%)
病室・入院生活 前回 (R4年度) (病院全体)	81.4% (79.7%) (77.1%)
医師 前回 (R4年度) (病院全体)	100.0% (100.0%) (96.0%)
看護師 前回 (R4年度) (病院全体)	100.0% (100.0%) (97.1%)
その他職種 前回 (R4年度) (病院全体)	92.1% (100.0%) (93.4%)
身だしなみ・服装 前回 (R4年度) (病院全体)	100.0% (100.0%) (97.3%)
入退院手続き 前回 (R4年度) (病院全体)	92.0% (84.9%) (84.9%)
食事 前回 (R4年度) (病院全体)	81.3% (71.4%) (67.5%)



※病院全体・・・病院全体の満足率

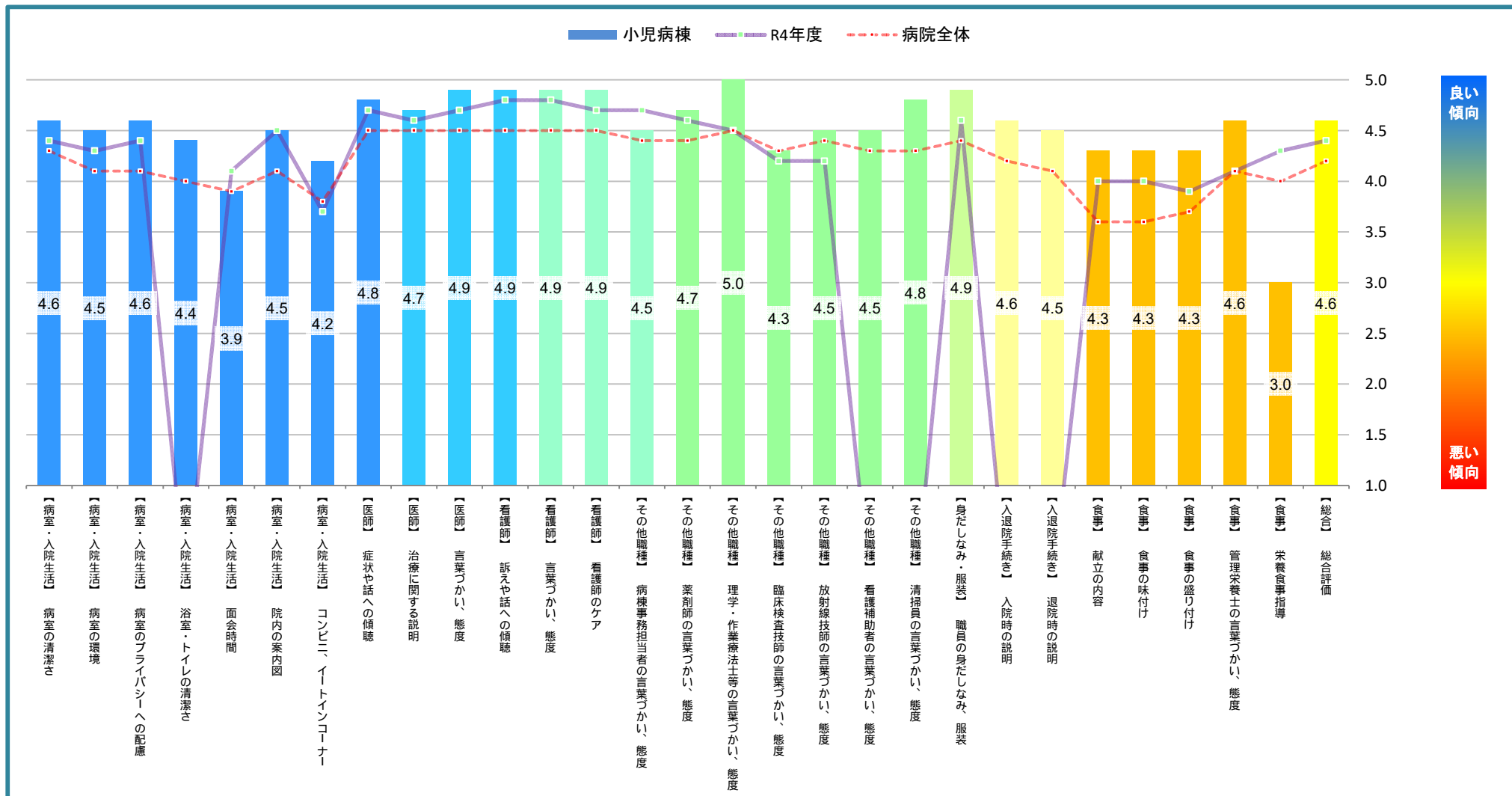
調査結果② 満足度

小児病棟

各設問の平均満足度
4.5

●調査結果 - 満足度

回答結果を数値化（非常に満足：5点、満足：4点、どちらともいえない：3点、やや不満：2点、不満：1点）した平均点を表示しています。



※病院全体・・・病院全体の満足度

調査結果③ 結果一覧（病室・入院生活～身だしなみ・服装）

小児病棟

	非常に満足	満足	どちらともいえない	やや不満	不満	無回答	有効回答数	小児病棟		R4年度		前回差異	
	そう思う	まあそう思う	どちらともいえない	あまりそう思わない	そう思わない			満足率	満足度	満足率	満足度	満足率	満足度
	5点	4点	3点	2点	1点								
病室は清潔で、快適でしたか。	10	4	1	-	-	-	15	93.3%	4.6	91.7%	4.4	↗ 1.6%	↗ 0.2
病室の環境(冷暖房・照明等)設定はいかがでしたか。	9	4	2	-	-	-	15	86.7%	4.5	83.3%	4.3	↗ 3.4%	↗ 0.2
病室のプライバシーへの配慮は十分でしたか。	11	2	2	-	-	-	15	86.7%	4.6	91.7%	4.4	↓ ▲5.0%	↗ 0.2
浴室やトイレは清潔で、快適でしたか。	9	2	3	-	-	1	14	78.6%	4.4	-	-	-	-
面会時間の設定は適切でしたか。	5	5	3	2	-	-	15	66.7%	3.9	70.0%	4.1	↘ ▲3.3%	↘ ▲0.2
院内の案内図についてはいかがでしたか。	11	-	4	-	-	-	15	73.3%	4.5	75.0%	4.5	↘ ▲1.7%	→ -
コンビニ・イトインコーナーについてはいかがでしたか。	5	6	2	-	-	2	13	84.6%	4.2	63.6%	3.7	↑ 21.0%	↑ 0.5
病室・入院生活 合計	60	23	17	2	-	3	102	81.4%	4.4	79.7%	4.2	↗ 1.7%	↗ 0.2
あなたを担当した医師は、あなたの症状に関する訴えや話しを聞いてくれますか。	12	3	-	-	-	-	15	100.0%	4.8	100.0%	4.7	→ -	↗ 0.1
医師は、治療に関する説明を、分かりやすく説明してくれますか。	11	4	-	-	-	-	15	100.0%	4.7	100.0%	4.6	→ -	↗ 0.1
医師の言葉使い、態度はいかがですか。	13	2	-	-	-	-	15	100.0%	4.9	100.0%	4.7	→ -	↗ 0.2
医師 合計	36	9	-	-	-	-	45	100.0%	4.8	100.0%	4.6	→ -	↗ 0.2
看護師は、あなたの訴えや話をよく聞いてくれますか。	14	1	-	-	-	-	15	100.0%	4.9	100.0%	4.8	→ -	↗ 0.1
看護師の言葉使い、態度はいかがですか。	13	2	-	-	-	-	15	100.0%	4.9	100.0%	4.8	→ -	↗ 0.1
看護師の行うケア(日常生活のお手伝い)はいかがですか。	13	2	-	-	-	-	15	100.0%	4.9	100.0%	4.7	→ -	↗ 0.2
看護師 合計	40	5	-	-	-	-	45	100.0%	4.9	100.0%	4.7	→ -	↗ 0.2
病棟の事務担当者の言葉使い、態度はいかがですか。	11	3	-	-	1	-	15	93.3%	4.5	100.0%	4.7	↓ ▲6.7%	↘ ▲0.2
薬剤師の言葉使い、態度はいかがですか。	8	1	1	-	-	5	10	90.0%	4.7	100.0%	4.6	↓ ▲10.0%	↗ 0.1
理学療法士、作業療法士、言語聴覚士の言葉使い、態度はいかがですか。	4	-	-	-	-	11	4	100.0%	5.0	100.0%	4.5	→ -	↑ 0.5
臨床検査技師の言葉使い、態度はいかがですか。	3	2	1	-	-	9	6	83.3%	4.3	100.0%	4.2	↓ ▲16.7%	↗ 0.1
放射線技師の言葉使い、態度はいかがですか。	7	3	1	-	-	4	11	90.9%	4.5	100.0%	4.2	↓ ▲9.1%	↗ 0.3
看護補助者の言葉遣い、態度はいかがですか。	11	3	-	-	1	-	15	93.3%	4.5	-	-	-	-
清掃員の言葉遣い、態度はいかがですか。	13	1	1	-	-	-	15	93.3%	4.8	-	-	-	-
その他職種 合計	57	13	4	-	2	29	76	92.1%	4.6	100.0%	4.5	↓ ▲7.9%	↗ 0.1
当職員の身だしなみ・服装は適切ですか。	13	2	-	-	-	-	15	100.0%	4.9	100.0%	4.6	→ -	↗ 0.3
身だしなみ・服装 合計	13	2	-	-	-	-	15	100.0%	4.9	100.0%	4.6	→ -	↗ 0.3

有効回答数・・・「無回答」を除く回答数の合計

満足率・・・回答数計のうち、「非常に満足」、「満足」と答えた数の割合。

満足度・・・各設問の回答項目を数値化(非常に満足:5点、満足:4点、どちらともいえない:3点、やや不満:2点、不満:1点)した値の平均(合計点数を有効回答数で割った値)

調査結果③ 結果一覧（食事～総合）

小児病棟

	非常に満足	満足	どちらともいえない	やや不満	不満	無回答	有効回答数	小児病棟		R4年度		前回差異	
	そう思う	まあそう思う	どちらともいえない	あまりそう思わない	そう思わない			満足率	満足度	満足率	満足度	満足率	満足度
	5点	4点	3点	2点	1点								
入院時の説明・手続はわかりやすかったですか。	10	4	1	-	-	-	15	93.3%	4.6	-	-	-	-
退院時の説明・手続はわかりやすかったですか。	6	3	1	-	-	5	10	90.0%	4.5	-	-	-	-
入退院手続き 合計	16	7	2	-	-	5	25	92.0%	4.6	-	-	-	-
治療食の献立の内容はいかがですか。	6	5	2	-	-	2	13	84.6%	4.3	70.0%	4.0	↑ 14.6%	↔ 0.3
食事の味付けはいかがですか。	6	5	2	-	-	2	13	84.6%	4.3	70.0%	4.0	↑ 14.6%	↔ 0.3
食事の盛り付けはいかがですか。	6	5	2	-	-	2	13	84.6%	4.3	60.0%	3.9	↑ 24.6%	↔ 0.4
管理栄養士の言葉使い、態度はいかがですか。	5	1	1	-	-	8	7	85.7%	4.6	75.0%	4.1	↑ 10.7%	↑ 0.5
栄養食事指導は理解できましたか。	-	-	2	-	-	13	2	0.0%	3.0	100.0%	4.3	↓ ▲100.0%	↓ ▲1.3
食事 合計	23	16	9	-	-	27	48	81.3%	4.3	71.4%	4.0	↑ 9.9%	↔ 0.3
全体として、当病院に満足していますか。	10	4	1	-	-	-	15	93.3%	4.6	100.0%	4.4	↓ ▲6.7%	↔ 0.2
総合 合計	10	4	1	-	-	-	15	93.3%	4.6	100.0%	4.4	↓ ▲6.7%	↔ 0.2

有効回答数・・・「無回答」を除く回答数の合計

満足率・・・回答数計のうち、「非常に満足」、「満足」と答えた数の割合。

満足度・・・各設問の回答項目を数値化（非常に満足：5点、満足：4点、どちらともいえない：3点、やや不満：2点、不満：1点）した値の平均（合計点数を有効回答数で割った値）

調査結果① カテゴリ別の満足率

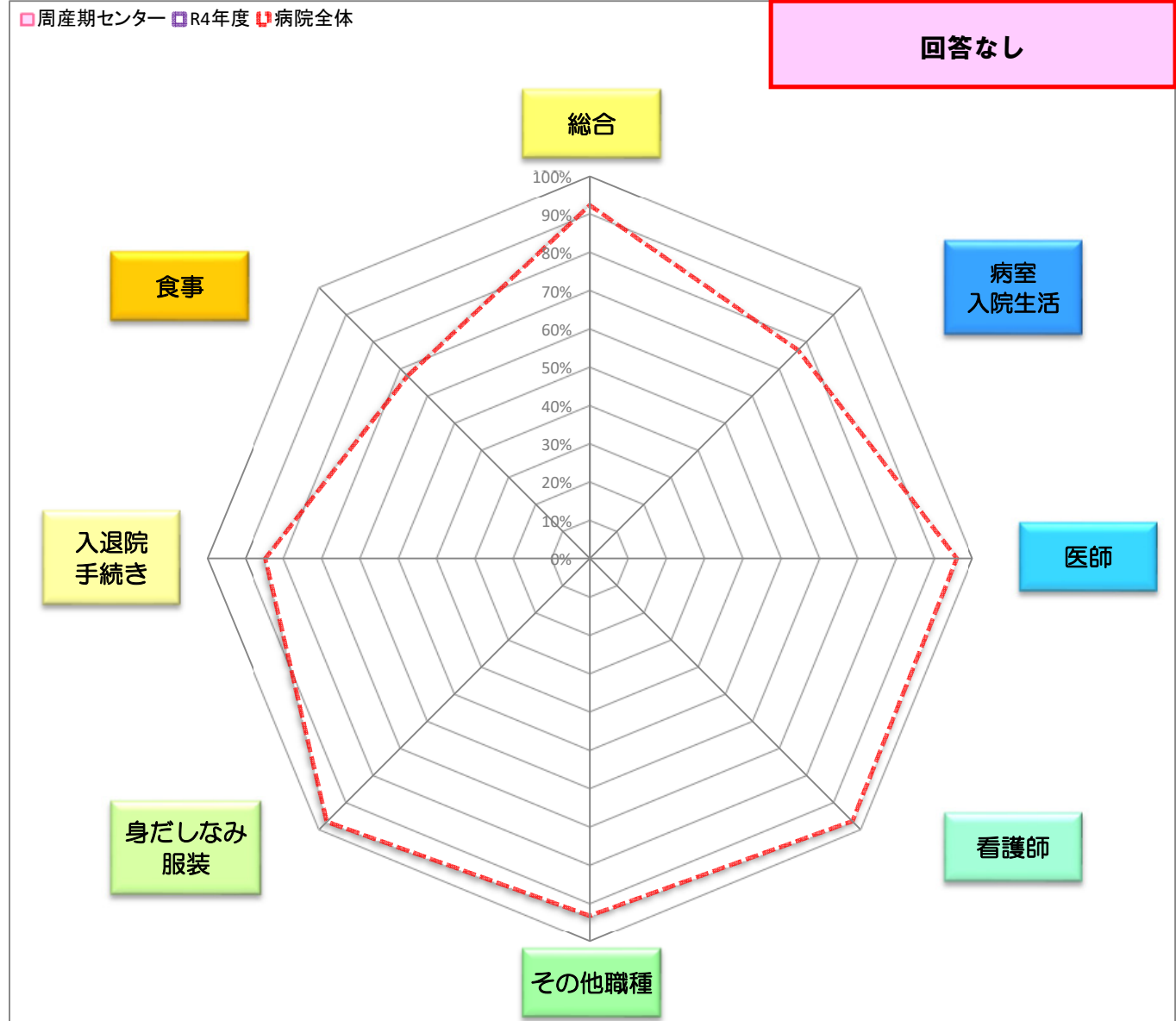
周産期センター

回答なし

●調査結果 - 満足率

各カテゴリ毎合計の「非常に満足」、「満足」と答えた回答数の割合を表示しています。

カテゴリ合計の満足率	
総合 前回 (R4年度) (病院全体)	(92.4%)
病室・入院生活 前回 (R4年度) (病院全体)	(77.1%)
医師 前回 (R4年度) (病院全体)	(96.0%)
看護師 前回 (R4年度) (病院全体)	(97.1%)
その他職種 前回 (R4年度) (病院全体)	(93.4%)
身だしなみ・服装 前回 (R4年度) (病院全体)	(97.3%)
入退院手続き 前回 (R4年度) (病院全体)	(84.9%)
食事 前回 (R4年度) (病院全体)	(67.5%)



※病院全体・・・病院全体の満足率

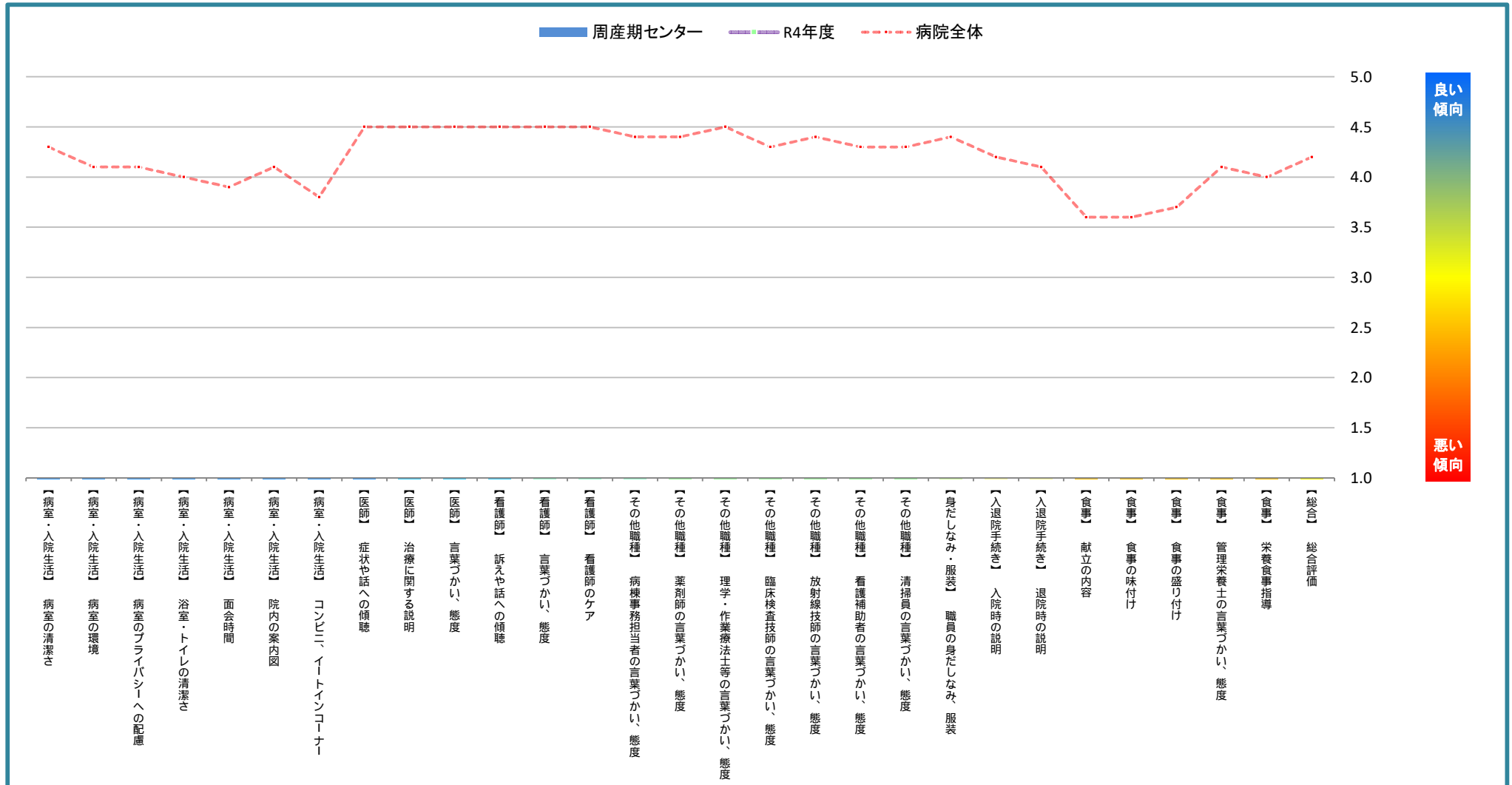
調査結果② 満足度

周産期センター

●調査結果 - 満足度

回答結果を数値化（非常に満足：5点、満足：4点、どちらともいえない：3点、やや不満：2点、不満：1点）した平均点を表示しています。

回答なし



※病院全体・・・病院全体の満足度

調査結果③ 結果一覧（病室・入院生活～身だしなみ・服装）

周産期センター

	非常に満足	満足	どちらともいえない	やや不満	不満	無回答	有効回答数	周産期センター		R4年度		前回差異	
	5点	4点	3点	2点	1点			満足率	満足度	満足率	満足度	満足率	満足度
	5点	4点	3点	2点	1点			満足率	満足度	満足率	満足度	満足率	満足度
病室は清潔で、快適でしたか。	-	-	-	-	-	-	-	-	-	-	-	-	-
病室の環境(冷暖房・照明等)設定はいかがでしたか。	-	-	-	-	-	-	-	-	-	-	-	-	-
病室のプライバシーへの配慮は十分でしたか。	-	-	-	-	-	-	-	-	-	-	-	-	-
浴室やトイレは清潔で、快適でしたか。	-	-	-	-	-	-	-	-	-	-	-	-	-
面会時間の設定は適切でしたか。	-	-	-	-	-	-	-	-	-	-	-	-	-
院内の案内図についてはいかがでしたか。	-	-	-	-	-	-	-	-	-	-	-	-	-
コンビニ・イトインコーナーについてはいかがでしたか。	-	-	-	-	-	-	-	-	-	-	-	-	-
病室・入院生活 合計	-	-	-	-	-	-	-	-	-	-	-	-	-
あなたを担当した医師は、あなたの症状に関する訴えや話を聞いてくれますか。	-	-	-	-	-	-	-	-	-	-	-	-	-
医師は、治療に関する説明を、分かりやすく説明してくれますか。	-	-	-	-	-	-	-	-	-	-	-	-	-
医師の言葉使い、態度はいかがですか。	-	-	-	-	-	-	-	-	-	-	-	-	-
医師 合計	-	-	-	-	-	-	-	-	-	-	-	-	-
看護師は、あなたの訴えや話をよく聞いてくれますか。	-	-	-	-	-	-	-	-	-	-	-	-	-
看護師の言葉使い、態度はいかがですか。	-	-	-	-	-	-	-	-	-	-	-	-	-
看護師の行うケア(日常生活のお手伝い)はいかがですか。	-	-	-	-	-	-	-	-	-	-	-	-	-
看護師 合計	-	-	-	-	-	-	-	-	-	-	-	-	-
病棟の事務担当者の言葉使い、態度はいかがですか。	-	-	-	-	-	-	-	-	-	-	-	-	-
薬剤師の言葉使い、態度はいかがですか。	-	-	-	-	-	-	-	-	-	-	-	-	-
理学療法士、作業療法士、言語聴覚士の言葉使い、態度はいかがですか。	-	-	-	-	-	-	-	-	-	-	-	-	-
臨床検査技師の言葉使い、態度はいかがですか。	-	-	-	-	-	-	-	-	-	-	-	-	-
放射線技師の言葉使い、態度はいかがですか。	-	-	-	-	-	-	-	-	-	-	-	-	-
看護補助者の言葉遣い、態度はいかがですか。	-	-	-	-	-	-	-	-	-	-	-	-	-
清掃員の言葉遣い、態度はいかがですか。	-	-	-	-	-	-	-	-	-	-	-	-	-
その他職種 合計	-	-	-	-	-	-	-	-	-	-	-	-	-
当職員の身だしなみ・服装は適切ですか。	-	-	-	-	-	-	-	-	-	-	-	-	-
身だしなみ・服装 合計	-	-	-	-	-	-	-	-	-	-	-	-	-

有効回答数・・・「無回答」を除く回答数の合計

満足率・・・回答数計のうち、「非常に満足」、「満足」と答えた数の割合。

満足度・・・各設問の回答項目を数値化(非常に満足：5点、満足：4点、どちらともいえない：3点、やや不満：2点、不満：1点)した値の平均(合計点数を有効回答数で割った値)

調査結果③ 結果一覧（食事～総合）

周産期センター

	非常に満足	満足	どちらともいえない	やや不満	不満	無回答	有効回答数	周産期センター		R4年度		前回差異		
	そう思う	まあそう思う	どちらともいえない	あまりそう思わない	そう思わない			満足率	満足度	満足率	満足度	満足率	満足度	
	5点	4点	3点	2点	1点									
入院時の説明・手続はわかりやすかったですか。	-	-	-	-	-	-	-	-	-	-	-	-	-	-
退院時の説明・手続はわかりやすかったですか。	-	-	-	-	-	-	-	-	-	-	-	-	-	-
入退院手続き 合計	-	-	-	-	-	-	-	-	-	-	-	-	-	-
治療食の献立の内容はいかがですか。	-	-	-	-	-	-	-	-	-	-	-	-	-	-
食事の味付けはいかがですか。	-	-	-	-	-	-	-	-	-	-	-	-	-	-
食事の盛り付けはいかがですか。	-	-	-	-	-	-	-	-	-	-	-	-	-	-
管理栄養士の言葉使い、態度はいかがですか。	-	-	-	-	-	-	-	-	-	-	-	-	-	-
栄養食事指導は理解できましたか。	-	-	-	-	-	-	-	-	-	-	-	-	-	-
食事 合計	-	-	-	-	-	-	-	-	-	-	-	-	-	-
全体として、当病院に満足していますか。	-	-	-	-	-	-	-	-	-	-	-	-	-	-
総合 合計	-	-	-	-	-	-	-	-	-	-	-	-	-	-

有効回答数・・・「無回答」を除く回答数の合計

満足率・・・回答数計のうち、「非常に満足」、「満足」と答えた数の割合。

満足度・・・各設問の回答項目を数値化（非常に満足：5点、満足：4点、どちらともいえない：3点、やや不満：2点、不満：1点）した値の平均（合計点数を有効回答数で割った値）

調査結果① カテゴリ別の満足率

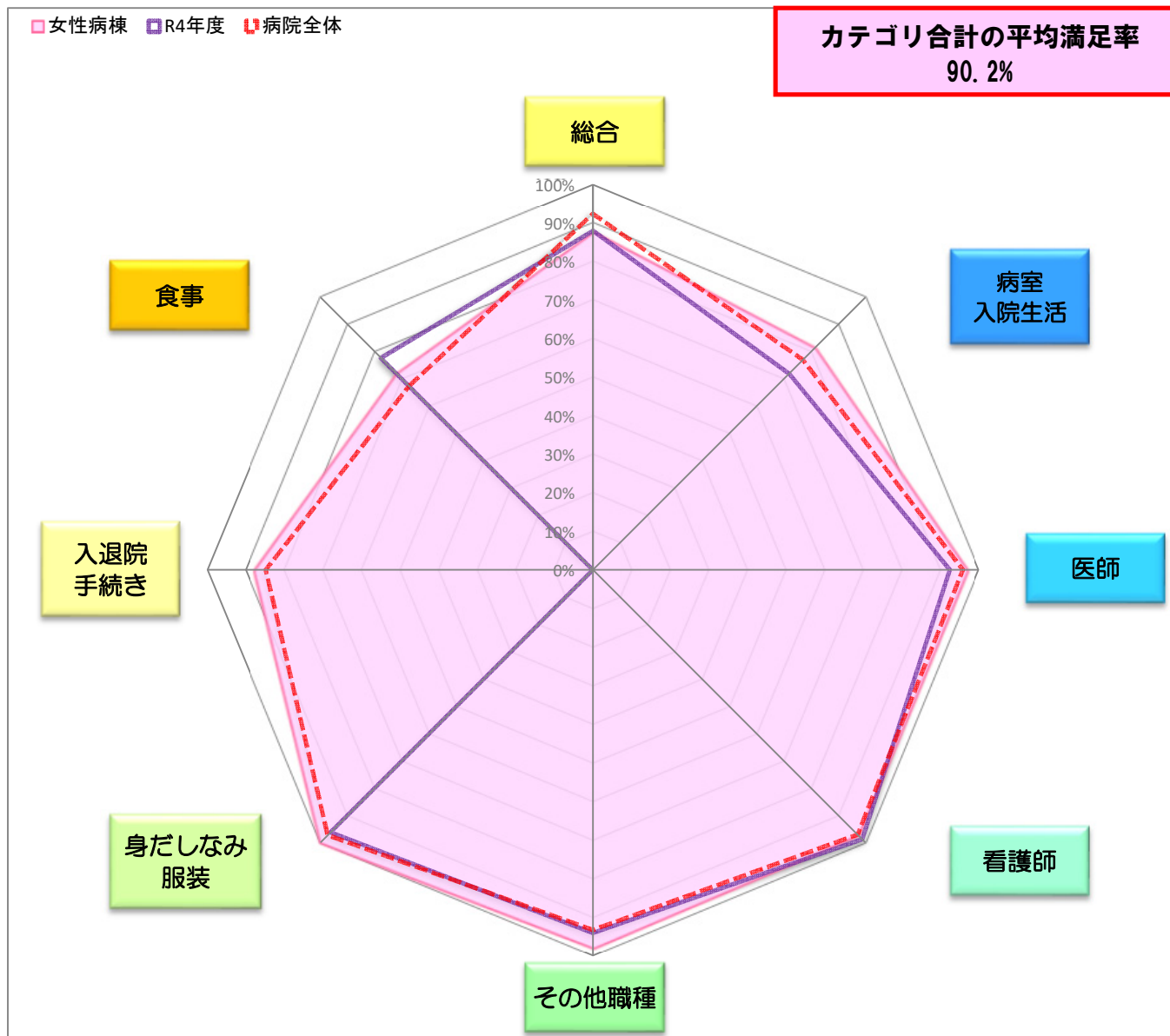
女性病棟

●調査結果 - 満足率

各カテゴリ毎合計の「非常に満足」、「満足」と答えた回答数の割合を表示しています。

カテゴリ合計の平均満足率
90.2%

カテゴリ合計の満足率	
総合 前回 (R4年度) (病院全体)	87.5% (88.0%) (92.4%)
病室・入院生活 前回 (R4年度) (病院全体)	81.3% (72.0%) (77.1%)
医師 前回 (R4年度) (病院全体)	97.2% (92.6%) (96.0%)
看護師 前回 (R4年度) (病院全体)	97.2% (98.8%) (97.1%)
その他職種 前回 (R4年度) (病院全体)	98.3% (94.2%) (93.4%)
身だしなみ・服装 前回 (R4年度) (病院全体)	100.0% (96.3%) (97.3%)
入退院手続き 前回 (R4年度) (病院全体)	87.8% (84.9%) (84.9%)
食事 前回 (R4年度) (病院全体)	72.0% (77.8%) (67.5%)



※病院全体・・・病院全体の満足率

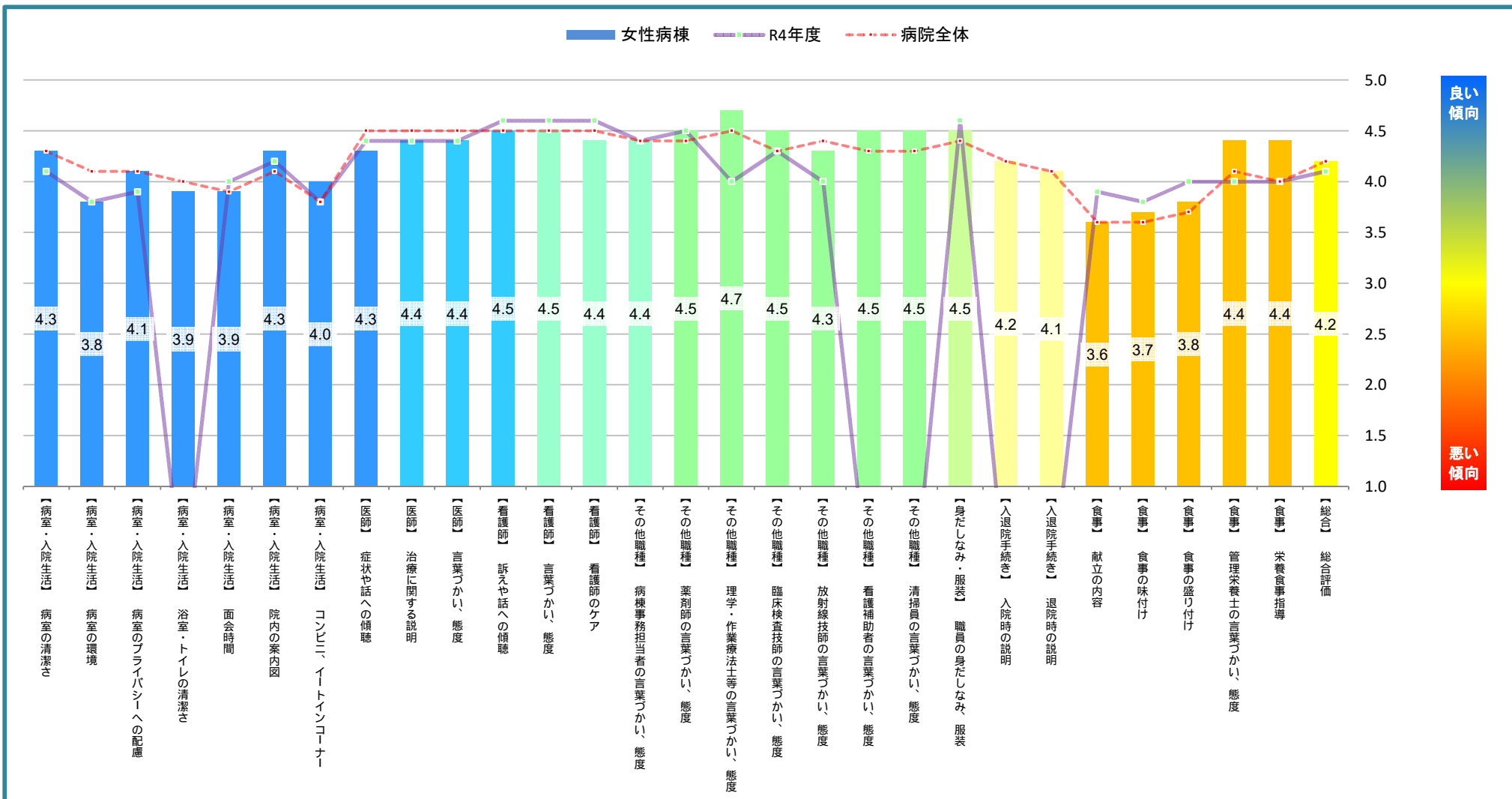
調査結果② 満足度

女性病棟

各設問の平均満足度
4.2

●調査結果 - 満足度

回答結果を数値化（非常に満足：5点、満足：4点、どちらともいえない：3点、やや不満：2点、不満：1点）した平均点を表示しています。



※病院全体・・・病院全体の満足度

調査結果③ 結果一覧（病室・入院生活～身だしなみ・服装）

女性病棟

	非常に満足	満足	どちらともいえない	やや不満	不満	無回答	有効回答数	女性病棟		R4年度		前回差異	
	そう思う	まあそう思う	どちらともいえない	あまりそう思わない	そう思わない			満足率	満足度	満足率	満足度	満足率	満足度
	5点	4点	3点	2点	1点								
病室は清潔で、快適でしたか。	8	16	-	-	-	-	24	100.0%	4.3	88.9%	4.1	↑ 11.1%	↔ 0.2
病室の環境(冷暖房・照明等)設定はいかがでしたか。	3	16	3	2	-	-	24	79.2%	3.8	74.1%	3.8	↑ 5.1%	→ -
病室のプライバシーへの配慮は十分でしたか。	7	14	2	1	-	-	24	87.5%	4.1	74.1%	3.9	↑ 13.4%	↔ 0.2
浴室やトイレは清潔で、快適でしたか。	4	16	2	1	1	-	24	83.3%	3.9	-	-	-	-
面会時間の設定は適切でしたか。	8	8	5	1	1	1	23	69.6%	3.9	58.3%	4.0	↑ 11.3%	↓ ▲0.1
院内の案内図についてはいかがでしたか。	15	-	8	-	-	1	23	65.2%	4.3	61.5%	4.2	↔ 3.7%	↔ 0.1
コンビニ・イトインコーナーについてはいかがでしたか。	5	15	3	1	-	-	24	83.3%	4.0	66.7%	3.8	↑ 16.6%	↔ 0.2
病室・入院生活 合計	50	85	23	6	2	2	166	81.3%	4.1	72.0%	4.0	↑ 9.3%	↔ 0.1
あなたを担当した医師は、あなたの症状に関する訴えや話しを聞いてくれますか。	9	14	1	-	-	-	24	95.8%	4.3	92.6%	4.4	↔ 3.2%	↓ ▲0.1
医師は、治療に関する説明を、分かりやすく説明してくれますか。	10	14	-	-	-	-	24	100.0%	4.4	92.6%	4.4	↑ 7.4%	→ -
医師の言葉使い、態度はいかがですか。	10	13	1	-	-	-	24	95.8%	4.4	92.6%	4.4	↔ 3.2%	→ -
医師 合計	29	41	2	-	-	-	72	97.2%	4.4	92.6%	4.4	↔ 4.6%	→ -
看護師は、あなたの訴えや話をよく聞いてくれますか。	12	11	1	-	-	-	24	95.8%	4.5	100.0%	4.6	↓ ▲4.2%	↓ ▲0.1
看護師の言葉使い、態度はいかがですか。	11	13	-	-	-	-	24	100.0%	4.5	100.0%	4.6	→ -	↓ ▲0.1
看護師の行うケア(日常生活のお手伝い)はいかがですか。	12	11	-	1	-	-	24	95.8%	4.4	96.3%	4.6	↓ ▲0.5%	↓ ▲0.2
看護師 合計	35	35	1	1	-	-	72	97.2%	4.4	98.8%	4.6	↓ ▲1.6%	↓ ▲0.2
病棟の事務担当者の言葉使い、態度はいかがですか。	11	12	1	-	-	-	24	95.8%	4.4	96.3%	4.4	↓ ▲0.5%	→ -
薬剤師の言葉使い、態度はいかがですか。	9	10	-	-	-	5	19	100.0%	4.5	100.0%	4.5	→ -	→ -
理学療法士、作業療法士、言語聴覚士の言葉使い、態度はいかがですか。	2	1	-	-	-	21	3	100.0%	4.7	100.0%	4.0	→ -	↑ 0.7
臨床検査技師の言葉使い、態度はいかがですか。	5	6	-	-	-	13	11	100.0%	4.5	90.9%	4.3	↑ 9.1%	↔ 0.2
放射線技師の言葉使い、態度はいかがですか。	6	9	1	-	-	8	16	93.8%	4.3	85.7%	4.0	↑ 8.1%	↔ 0.3
看護補助者の言葉遣い、態度はいかがですか。	12	12	-	-	-	-	24	100.0%	4.5	-	-	-	-
清掃員の言葉遣い、態度はいかがですか。	11	13	-	-	-	-	24	100.0%	4.5	-	-	-	-
その他職種 合計	56	63	2	-	-	47	121	98.3%	4.4	94.2%	4.3	↔ 4.1%	↔ 0.1
当職員の身だしなみ・服装は適切ですか。	11	13	-	-	-	-	24	100.0%	4.5	96.3%	4.6	↔ 3.7%	↓ ▲0.1
身だしなみ・服装 合計	11	13	-	-	-	-	24	100.0%	4.5	96.3%	4.6	↔ 3.7%	↓ ▲0.1

有効回答数・・・「無回答」を除く回答数の合計

満足率・・・回答数計のうち、「非常に満足」、「満足」と答えた数の割合。

満足度・・・各設問の回答項目を数値化(非常に満足:5点、満足:4点、どちらともいえない:3点、やや不満:2点、不満:1点)した値の平均(合計点数を有効回答数で割った値)

調査結果③ 結果一覧（食事～総合）

女性病棟

	非常に満足	満足	どちらともいえない	やや不満	不満	無回答	有効回答数	女性病棟		R4年度		前回差異	
	5点	4点	3点	2点	1点			満足率	満足度	満足率	満足度	満足率	満足度
	5点	4点	3点	2点	1点			満足率	満足度	満足率	満足度	満足率	満足度
入院時の説明・手続はわかりやすかったですか。	8	13	3	-	-	-	24	87.5%	4.2	-	-	-	-
退院時の説明・手続はわかりやすかったですか。	4	11	2	-	-	7	17	88.2%	4.1	-	-	-	-
入退院手続き 合計	12	24	5	-	-	7	41	87.8%	4.2	-	-	-	-
治療食の献立の内容はいかがですか。	3	11	6	3	-	1	23	60.9%	3.6	76.9%	3.9	↓▲16.0%	👉▲0.3
食事の味付けはいかがですか。	4	11	6	2	-	1	23	65.2%	3.7	73.1%	3.8	↓▲7.9%	👉▲0.1
食事の盛り付けはいかがですか。	4	12	7	1	-	-	24	66.7%	3.8	80.8%	4.0	↓▲14.1%	👉▲0.2
管理栄養士の言葉使い、態度はいかがですか。	7	7	1	-	-	9	15	93.3%	4.4	77.8%	4.0	↑15.5%	👉0.4
栄養食事指導は理解できましたか。	3	5	-	-	-	16	8	100.0%	4.4	100.0%	4.0	→	👉0.4
食事 合計	21	46	20	6	-	27	93	72.0%	3.9	77.8%	3.9	↓▲5.8%	👉-
全体として、当病院に満足していますか。	8	13	3	-	-	-	24	87.5%	4.2	88.0%	4.1	👉▲0.5%	👉0.1
総合 合計	8	13	3	-	-	-	24	87.5%	4.2	88.0%	4.1	👉▲0.5%	👉0.1

有効回答数・・・「無回答」を除く回答数の合計

満足率・・・回答数計のうち、「非常に満足」、「満足」と答えた数の割合。

満足度・・・各設問の回答項目を数値化（非常に満足：5点、満足：4点、どちらともいえない：3点、やや不満：2点、不満：1点）した値の平均（合計点数を有効回答数で割った値）

調査結果① カテゴリ別の満足率

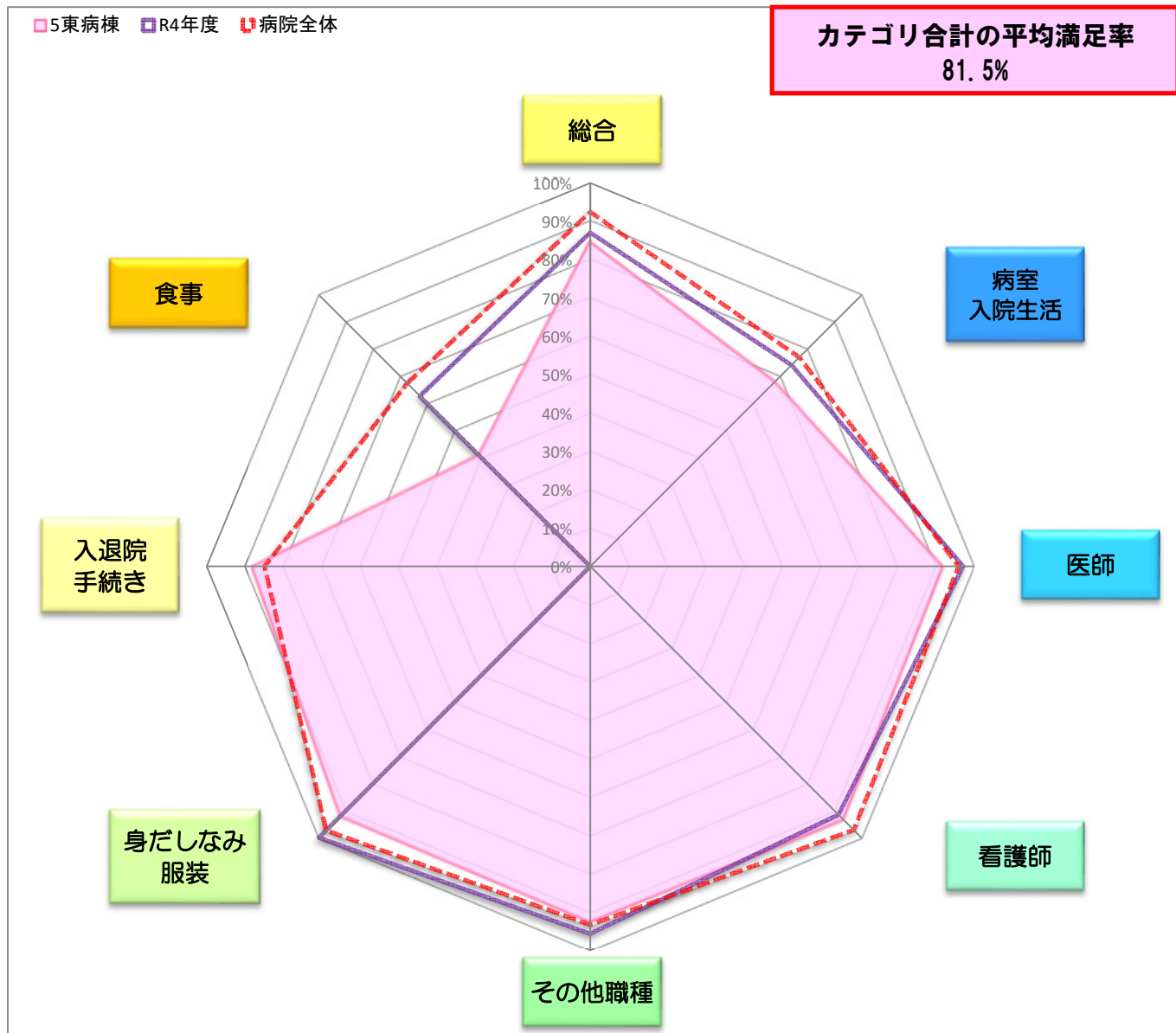
5東病棟

カテゴリ合計の平均満足率
81.5%

●調査結果 - 満足率

各カテゴリ毎合計の「非常に満足」、「満足」と答えた回答数の割合を表示しています。

カテゴリ合計の満足率	
総合 前回 (R4年度) (病院全体)	84.6% (87.0%) (92.4%)
病室・入院生活 前回 (R4年度) (病院全体)	68.2% (74.2%) (77.1%)
医師 前回 (R4年度) (病院全体)	92.0% (97.2%) (96.0%)
看護師 前回 (R4年度) (病院全体)	93.3% (91.5%) (97.1%)
その他職種 前回 (R4年度) (病院全体)	92.6% (95.7%) (93.4%)
身だしなみ・服装 前回 (R4年度) (病院全体)	92.0% (100.0%) (97.3%)
入退院手続き 前回 (R4年度) (病院全体)	88.2% (84.9%)
食事 前回 (R4年度) (病院全体)	41.1% (62.8%) (67.5%)



※病院全体・・・病院全体の満足率

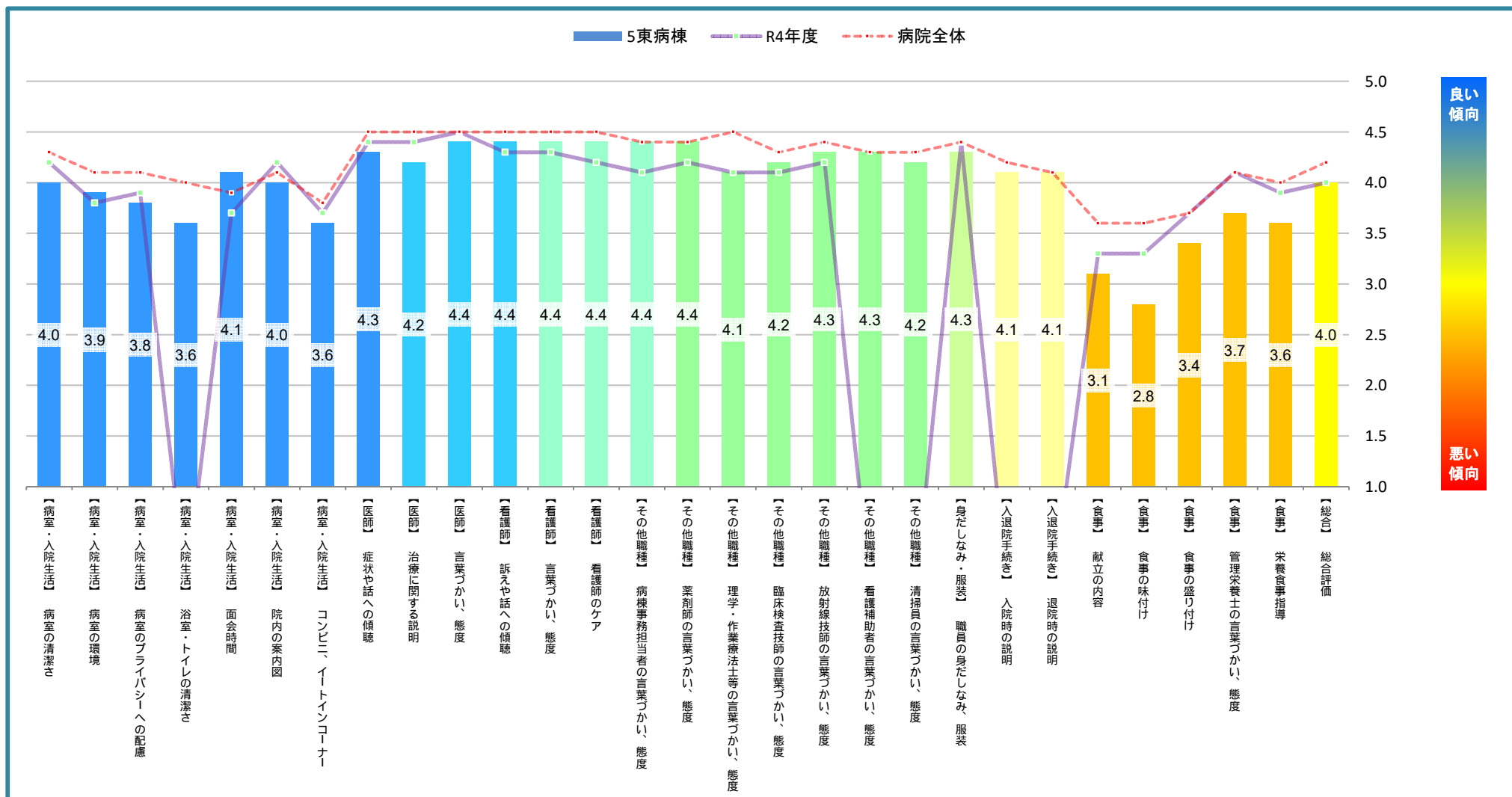
調査結果② 満足度

5東病棟

●調査結果 - 満足度

回答結果を数値化（非常に満足：5点、満足：4点、どちらともいえない：3点、やや不満：2点、不満：1点）した平均点を表示しています。

各設問の平均満足度
4.0



※病院全体・・・病院全体の満足度

調査結果③ 結果一覧（病室・入院生活～身だしなみ・服装）

5東病棟

	非常に満足	満足	どちらともいえない	やや不満	不満	無回答	有効回答数	5東病棟		R4年度		前回差異	
	そう思う	まあそう思う	どちらともいえない	あまりそう思わない	そう思わない			満足率	満足度	満足率	満足度	満足率	満足度
	5点	4点	3点	2点	1点								
病室は清潔で、快適でしたか。	7	15	4	1	-	-	27	81.5%	4.0	95.8%	4.2	↓▲14.3%	↔▲0.2
病室の環境(冷暖房・照明等)設定はいかがでしたか。	6	15	4	2	-	-	27	77.8%	3.9	73.9%	3.8	↗ 3.9%	↗ 0.1
病室のプライバシーへの配慮は十分でしたか。	3	15	9	-	-	-	27	66.7%	3.8	79.2%	3.9	↓▲12.5%	↘▲0.1
浴室やトイレは清潔で、快適でしたか。	4	14	5	2	2	-	27	66.7%	3.6	-	-	-	-
面会時間の設定は適切でしたか。	8	5	6	-	-	8	19	68.4%	4.1	60.0%	3.7	↑ 8.4%	↗ 0.4
院内の案内図についてはいかがでしたか。	13	-	12	-	-	2	25	52.0%	4.0	60.9%	4.2	↓▲8.9%	↘▲0.2
コンビニ・イトインコーナーについてはいかがでしたか。	1	14	7	2	-	3	24	62.5%	3.6	69.6%	3.7	↓▲7.1%	↘▲0.1
病室・入院生活 合計	42	78	47	7	2	13	176	68.2%	3.9	74.2%	3.9	↓▲6.0%	↔
あなたを担当した医師は、あなたの症状に関する訴えや話しを聞いてくれますか。	10	13	1	1	-	2	25	92.0%	4.3	95.8%	4.4	↘▲3.8%	↘▲0.1
医師は、治療に関する説明を、分かりやすく説明してくれますか。	7	16	1	1	-	2	25	92.0%	4.2	95.8%	4.4	↘▲3.8%	↘▲0.2
医師の言葉使い、態度はいかがですか。	11	12	2	-	-	2	25	92.0%	4.4	100.0%	4.5	↓▲8.0%	↘▲0.1
医師 合計	28	41	4	2	-	6	75	92.0%	4.3	97.2%	4.4	↓▲5.2%	↘▲0.1
看護師は、あなたの訴えや話をよく聞いてくれますか。	11	12	2	-	-	2	25	92.0%	4.4	95.8%	4.3	↘▲3.8%	↗ 0.1
看護師の言葉使い、態度はいかがですか。	11	12	2	-	-	2	25	92.0%	4.4	91.3%	4.3	↗ 0.7%	↗ 0.1
看護師の行うケア(日常生活のお手伝い)はいかがですか。	11	13	1	-	-	2	25	96.0%	4.4	87.5%	4.2	↑ 8.5%	↗ 0.2
看護師 合計	33	37	5	-	-	6	75	93.3%	4.4	91.5%	4.2	↗ 1.8%	↗ 0.2
病棟の事務担当者の言葉使い、態度はいかがですか。	11	14	-	-	-	2	25	100.0%	4.4	95.7%	4.1	↗ 4.3%	↗ 0.3
薬剤師の言葉使い、態度はいかがですか。	11	12	2	-	-	2	25	92.0%	4.4	100.0%	4.2	↓▲8.0%	↗ 0.2
理学療法士、作業療法士、言語聴覚士の言葉使い、態度はいかがですか。	3	5	2	-	-	17	10	80.0%	4.1	88.9%	4.1	↓▲8.9%	↔
臨床検査技師の言葉使い、態度はいかがですか。	4	6	2	-	-	15	12	83.3%	4.2	88.2%	4.1	↘▲4.9%	↗ 0.1
放射線技師の言葉使い、態度はいかがですか。	4	12	-	-	-	11	16	100.0%	4.3	100.0%	4.2	↗	↗ 0.1
看護補助者の言葉遣い、態度はいかがですか。	8	12	2	-	-	5	22	90.9%	4.3	-	-	-	-
清掃員の言葉遣い、態度はいかがですか。	8	15	2	-	-	2	25	92.0%	4.2	-	-	-	-
その他職種 合計	49	76	10	-	-	54	135	92.6%	4.3	95.7%	4.2	↘▲3.1%	↗ 0.1
当職員の身だしなみ・服装は適切ですか。	9	14	2	-	-	2	25	92.0%	4.3	100.0%	4.4	↓▲8.0%	↘▲0.1
身だしなみ・服装 合計	9	14	2	-	-	2	25	92.0%	4.3	100.0%	4.4	↓▲8.0%	↘▲0.1

有効回答数・・・「無回答」を除く回答数の合計

満足率・・・回答数計のうち、「非常に満足」、「満足」と答えた数の割合。

満足度・・・各設問の回答項目を数値化(非常に満足:5点、満足:4点、どちらともいえない:3点、やや不満:2点、不満:1点)した値の平均(合計点数を有効回答数で割った値)

調査結果③ 結果一覧（食事～総合）

5東病棟

	非常に満足	満足	どちらともいえない	やや不満	不満	無回答	有効回答数	5東病棟		R4年度		前回差異	
	5点	4点	3点	2点	1点			満足率	満足度	満足率	満足度	満足率	満足度
	5点	4点	3点	2点	1点			満足率	満足度	満足率	満足度	満足率	満足度
入院時の説明・手続はわかりやすかったですか。	8	16	2	1	-	-	27	88.9%	4.1	-	-	-	-
退院時の説明・手続はわかりやすかったですか。	6	15	3	-	-	3	24	87.5%	4.1	-	-	-	-
入退院手続き 合計	14	31	5	1	-	3	51	88.2%	4.1	-	-	-	-
治療食の献立の内容はいかがですか。	1	8	10	3	2	3	24	37.5%	3.1	50.0%	3.3	↓▲12.5%	👉▲0.2
食事の味付けはいかがですか。	1	4	13	5	3	1	26	19.2%	2.8	38.1%	3.3	↓▲18.9%	👇▲0.5
食事の盛り付けはいかがですか。	1	8	15	1	-	2	25	36.0%	3.4	69.6%	3.7	↓▲33.6%	👉▲0.3
管理栄養士の言葉使い、態度はいかがですか。	3	11	5	1	1	6	21	66.7%	3.7	89.5%	4.1	↓▲22.8%	👉▲0.4
栄養食事指導は理解できましたか。	-	7	4	-	-	16	11	63.6%	3.6	77.8%	3.9	↓▲14.2%	👉▲0.3
食事 合計	6	38	47	10	6	28	107	41.1%	3.3	62.8%	3.6	↓▲21.7%	👉▲0.3
全体として、当病院に満足していますか。	6	16	3	1	-	1	26	84.6%	4.0	87.0%	4.0	👉▲2.4%	👉
総合 合計	6	16	3	1	-	1	26	84.6%	4.0	87.0%	4.0	👉▲2.4%	👉

有効回答数・・・「無回答」を除く回答数の合計

満足率・・・回答数計のうち、「非常に満足」、「満足」と答えた数の割合。

満足度・・・各設問の回答項目を数値化（非常に満足：5点、満足：4点、どちらともいえない：3点、やや不満：2点、不満：1点）した値の平均（合計点数を有効回答数で割った値）

調査結果① カテゴリ別の満足率

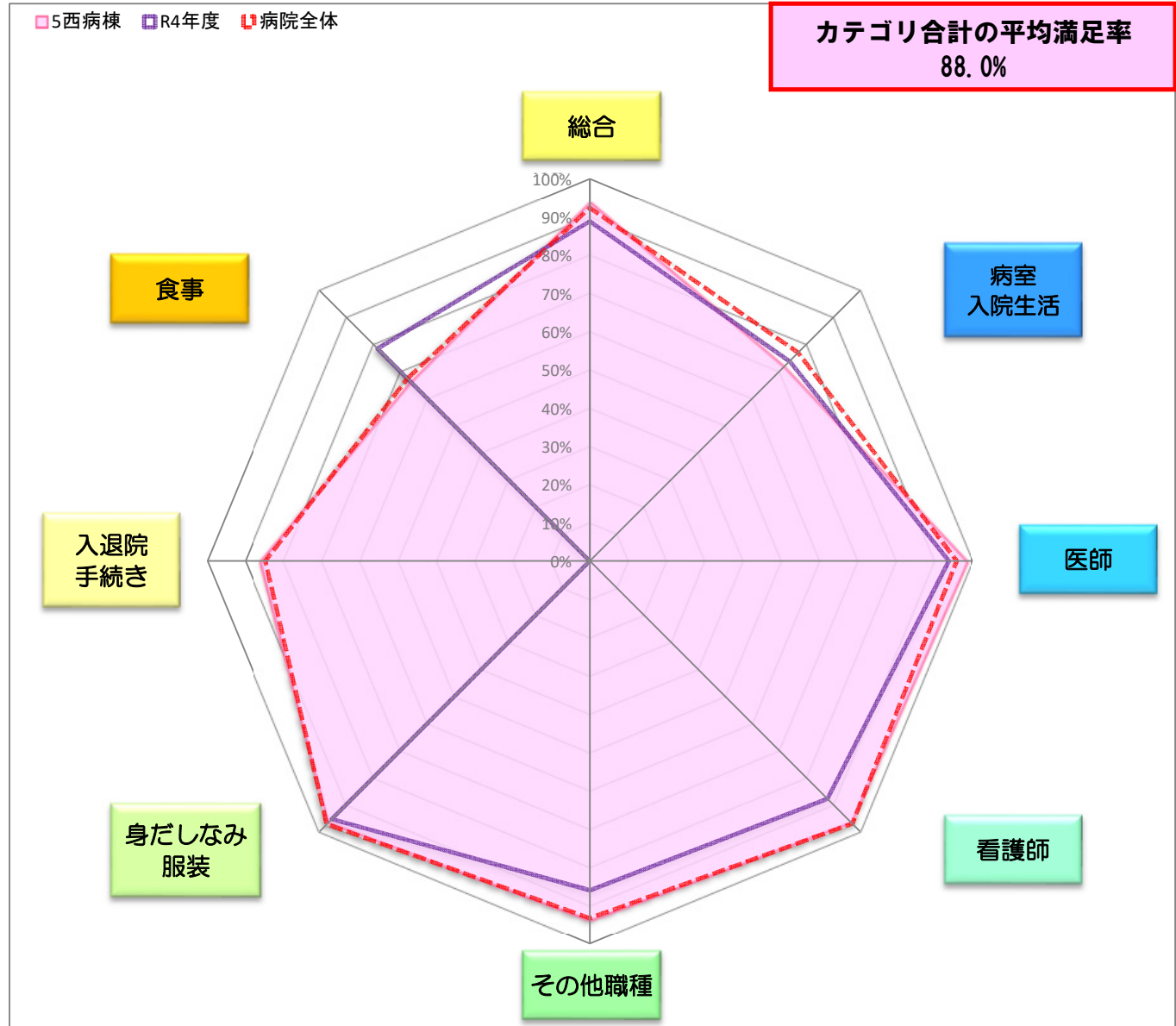
5西病棟

●調査結果 - 満足率

各カテゴリ毎合計の「非常に満足」、「満足」と答えた回答数の割合を表示しています。

カテゴリ合計の平均満足率
88.0%

カテゴリ合計の満足率	
総合 前回 (R4年度) (病院全体)	93.8% (88.9%) (92.4%)
病室・入院生活 前回 (R4年度) (病院全体)	71.8% (73.9%) (77.1%)
医師 前回 (R4年度) (病院全体)	98.8% (93.9%) (96.0%)
看護師 前回 (R4年度) (病院全体)	96.6% (87.9%) (97.1%)
その他職種 前回 (R4年度) (病院全体)	94.1% (86.1%) (93.4%)
身だしなみ・服装 前回 (R4年度) (病院全体)	96.6% (95.5%) (97.3%)
入退院手続き 前回 (R4年度) (病院全体)	86.0% (84.9%)
食事 前回 (R4年度) (病院全体)	66.2% (78.6%) (67.5%)



※病院全体・・・病院全体の満足率

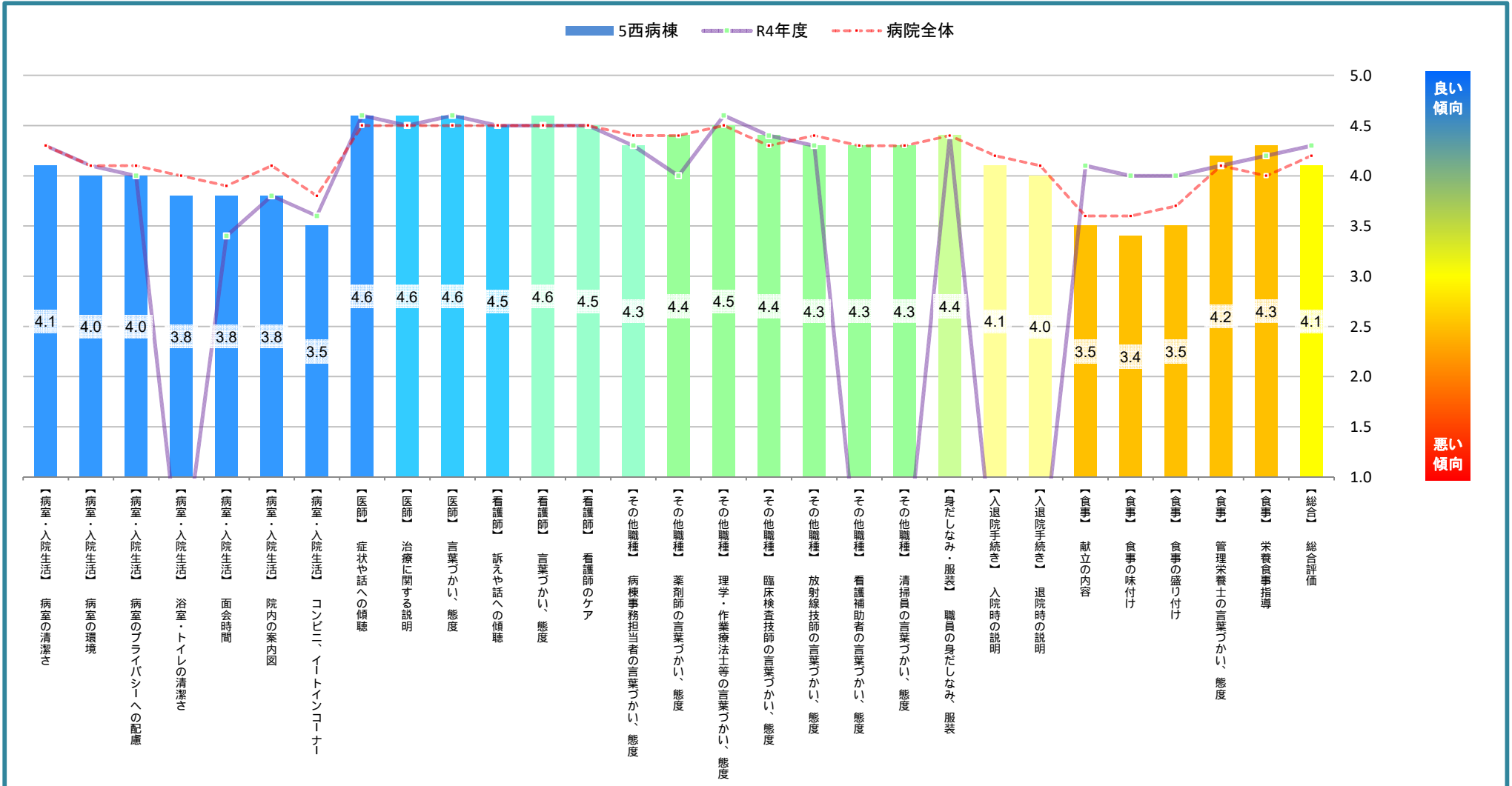
調査結果② 満足度

5西病棟

各設問の平均満足度
4.2

●調査結果 - 満足度

回答結果を数値化（非常に満足：5点、満足：4点、どちらともいえない：3点、やや不満：2点、不満：1点）した平均点を表示しています。



※病院全体・・・病院全体の満足度

調査結果③ 結果一覧（病室・入院生活～身だしなみ・服装）

5西病棟

	非常に満足	満足	どちらともいえない	やや不満	不満	無回答	有効回答数	5西病棟		R4年度		前回差異	
	そう思う	まあそう思う	どちらともいえない	あまりそう思わない	そう思わない			満足率	満足度	満足率	満足度	満足率	満足度
	5点	4点	3点	2点	1点								
病室は清潔で、快適でしたか。	9	20	1	2	-	-	32	90.6%	4.1	95.7%	4.3	↓▲5.1%	↔▲0.2
病室の環境(冷暖房・照明等)設定はいかがでしたか。	6	22	3	1	-	-	32	87.5%	4.0	87.0%	4.1	↔0.5%	↔▲0.1
病室のプライバシーへの配慮は十分でしたか。	7	18	6	1	-	-	32	78.1%	4.0	82.6%	4.0	↔▲4.5%	↔-
浴室やトイレは清潔で、快適でしたか。	7	17	5	2	1	-	32	75.0%	3.8	-	-	-	-
面会時間の設定は適切でしたか。	9	12	3	5	1	2	30	70.0%	3.8	40.0%	3.4	↑30.0%	↔0.4
院内の案内図についてはいかがでしたか。	15	-	13	-	3	1	31	48.4%	3.8	50.0%	3.8	↔▲1.6%	↔-
コンビニ・イトインコーナーについてはいかがでしたか。	2	11	13	-	1	5	27	48.1%	3.5	62.5%	3.6	↓▲14.4%	↔▲0.1
病室・入院生活 合計	55	100	44	11	6	8	216	71.8%	3.9	73.9%	3.9	↔▲2.1%	↔-
あなたを担当した医師は、あなたの症状に関する訴えや話しを聞いてくれますか。	18	9	1	-	-	4	28	96.4%	4.6	95.5%	4.6	↔0.9%	↔-
医師は、治療に関する説明を、分かりやすく説明してくれますか。	18	11	-	-	-	3	29	100.0%	4.6	90.9%	4.5	↑9.1%	↔0.1
医師の言葉使い、態度はいかがですか。	18	11	-	-	-	3	29	100.0%	4.6	95.5%	4.6	↔4.5%	↔-
医師 合計	54	31	1	-	-	10	86	98.8%	4.6	93.9%	4.6	↔4.9%	↔-
看護師は、あなたの訴えや話をよく聞いてくれますか。	15	13	1	-	-	3	29	96.6%	4.5	90.9%	4.5	↑5.7%	↔-
看護師の言葉使い、態度はいかがですか。	18	10	1	-	-	3	29	96.6%	4.6	86.4%	4.5	↑10.2%	↔0.1
看護師の行うケア(日常生活のお手伝い)はいかがですか。	15	13	1	-	-	3	29	96.6%	4.5	86.4%	4.5	↑10.2%	↔-
看護師 合計	48	36	3	-	-	9	87	96.6%	4.5	87.9%	4.5	↑8.7%	↔-
病棟の事務担当者の言葉使い、態度はいかがですか。	13	13	3	-	-	3	29	89.7%	4.3	81.8%	4.3	↑7.9%	↔-
薬剤師の言葉使い、態度はいかがですか。	9	11	1	-	-	11	21	95.2%	4.4	71.4%	4.0	↑23.8%	↔0.4
理学療法士、作業療法士、言語聴覚士の言葉使い、態度はいかがですか。	7	8	-	-	-	17	15	100.0%	4.5	100.0%	4.6	↔-	↔▲0.1
臨床検査技師の言葉使い、態度はいかがですか。	10	13	1	-	-	8	24	95.8%	4.4	93.8%	4.4	↔2.0%	↔-
放射線技師の言葉使い、態度はいかがですか。	9	11	1	1	-	10	22	90.9%	4.3	89.5%	4.3	↔1.4%	↔-
看護補助者の言葉遣い、態度はいかがですか。	13	14	1	1	-	3	29	93.1%	4.3	-	-	-	-
清掃員の言葉遣い、態度はいかがですか。	11	17	-	1	-	3	29	96.6%	4.3	-	-	-	-
その他職種 合計	72	87	7	3	-	55	169	94.1%	4.3	86.1%	4.3	↑8.0%	↔-
当職員の身だしなみ・服装は適切ですか。	14	14	1	-	-	3	29	96.6%	4.4	95.5%	4.4	↔1.1%	↔-
身だしなみ・服装 合計	14	14	1	-	-	3	29	96.6%	4.4	95.5%	4.4	↔1.1%	↔-

有効回答数・・・「無回答」を除く回答数の合計

満足率・・・回答数計のうち、「非常に満足」、「満足」と答えた数の割合。

満足度・・・各設問の回答項目を数値化(非常に満足:5点、満足:4点、どちらともいえない:3点、やや不満:2点、不満:1点)した値の平均(合計点数を有効回答数で割った値)

調査結果③ 結果一覧（食事～総合）

5西病棟

	非常に満足	満足	どちらともいえない	やや不満	不満	無回答	有効回答数	5西病棟		R4年度		前回差異	
	そう思う	まあそう思う	どちらともいえない	あまりそう思わない	そう思わない			満足率	満足度	満足率	満足度	満足率	満足度
	5点	4点	3点	2点	1点								
入院時の説明・手続はわかりやすかったですか。	8	19	4	-	-	1	31	87.1%	4.1	-	-	-	-
退院時の説明・手続はわかりやすかったですか。	5	17	4	-	-	6	26	84.6%	4.0	-	-	-	-
入退院手続き 合計	13	36	8	-	-	7	57	86.0%	4.1	-	-	-	-
治療食の献立の内容はいかがですか。	5	13	10	2	2	-	32	56.3%	3.5	80.0%	4.1	↓▲23.7%	↓▲0.6
食事の味付けはいかがですか。	4	13	10	3	2	-	32	53.1%	3.4	75.0%	4.0	↓▲21.9%	↓▲0.6
食事の盛り付けはいかがですか。	3	14	11	4	-	-	32	53.1%	3.5	75.0%	4.0	↓▲21.9%	↓▲0.5
管理栄養士の言葉使い、態度はいかがですか。	9	16	3	-	-	4	28	89.3%	4.2	85.7%	4.1	↔ 3.6%	↔ 0.1
栄養食事指導は理解できましたか。	10	9	1	1	-	11	21	90.5%	4.3	80.0%	4.2	↑ 10.5%	↔ 0.1
食事 合計	31	65	35	10	4	15	145	66.2%	3.8	78.6%	4.0	↓▲12.4%	↔▲0.2
全体として、当病院に満足していますか。	6	24	1	1	-	-	32	93.8%	4.1	88.9%	4.3	↔ 4.9%	↔▲0.2
総合 合計	6	24	1	1	-	-	32	93.8%	4.1	88.9%	4.3	↔ 4.9%	↔▲0.2

有効回答数・・・「無回答」を除く回答数の合計

満足率・・・回答数計のうち、「非常に満足」、「満足」と答えた数の割合。

満足度・・・各設問の回答項目を数値化（非常に満足：5点、満足：4点、どちらともいえない：3点、やや不満：2点、不満：1点）した値の平均（合計点数を有効回答数で割った値）

調査結果① カテゴリ別の満足率

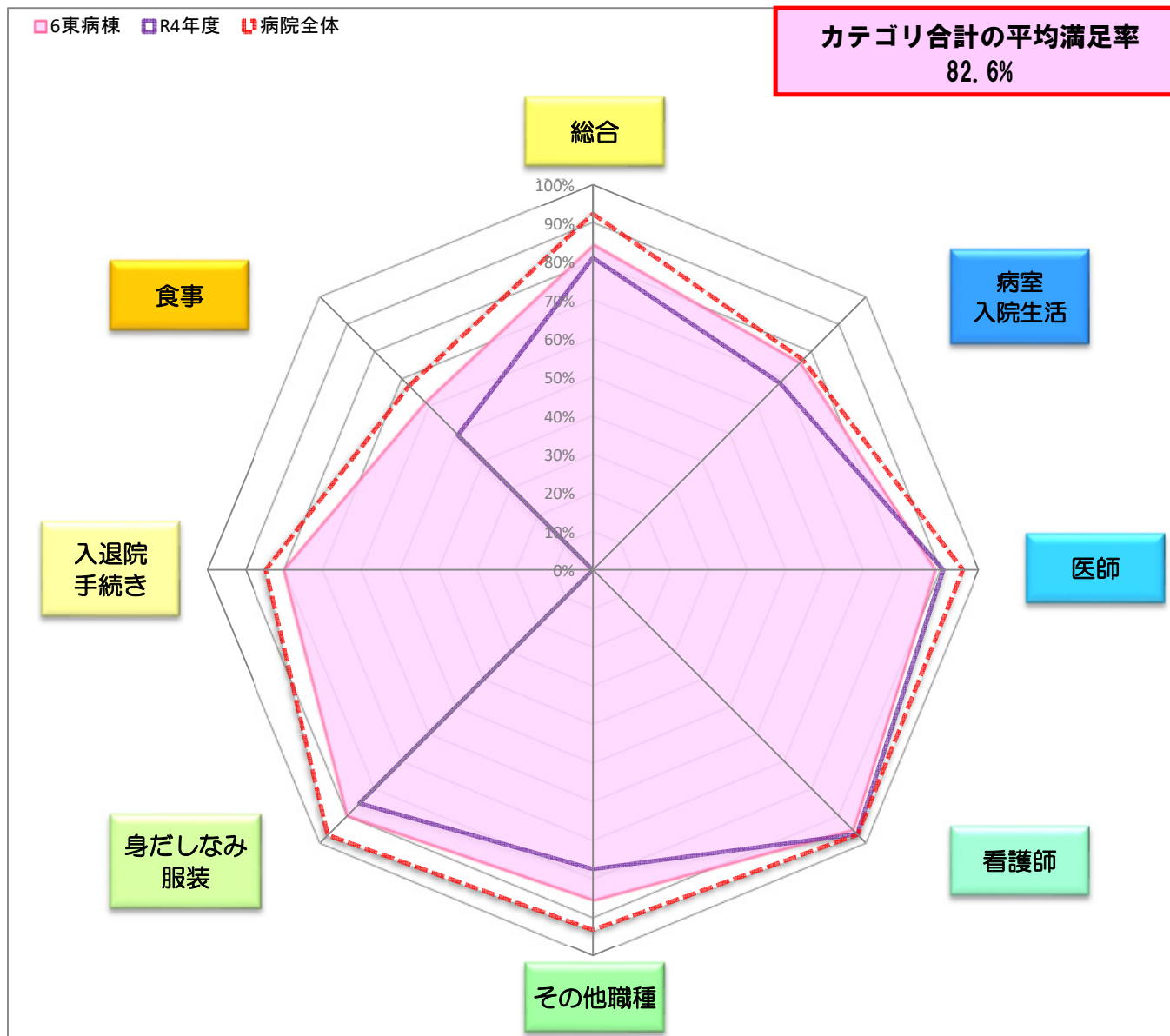
6東病棟

カテゴリ合計の平均満足率
82.6%

●調査結果 - 満足率

各カテゴリ毎合計の「非常に満足」、「満足」と答えた回答数の割合を表示しています。

カテゴリ合計の満足率	
総合 前回 (R4年度) (病院全体)	84.2% (81.0%) (92.4%)
病室・入院生活 前回 (R4年度) (病院全体)	75.7% (68.6%) (77.1%)
医師 前回 (R4年度) (病院全体)	88.7% (90.9%) (96.0%)
看護師 前回 (R4年度) (病院全体)	95.2% (96.9%) (97.1%)
その他職種 前回 (R4年度) (病院全体)	85.5% (77.6%) (93.4%)
身だしなみ・服装 前回 (R4年度) (病院全体)	90.0% (85.7%) (97.3%)
入退院手続き 前回 (R4年度) (病院全体)	80.0% (84.9%)
食事 前回 (R4年度) (病院全体)	61.4% (49.5%) (67.5%)



※病院全体・・・病院全体の満足率

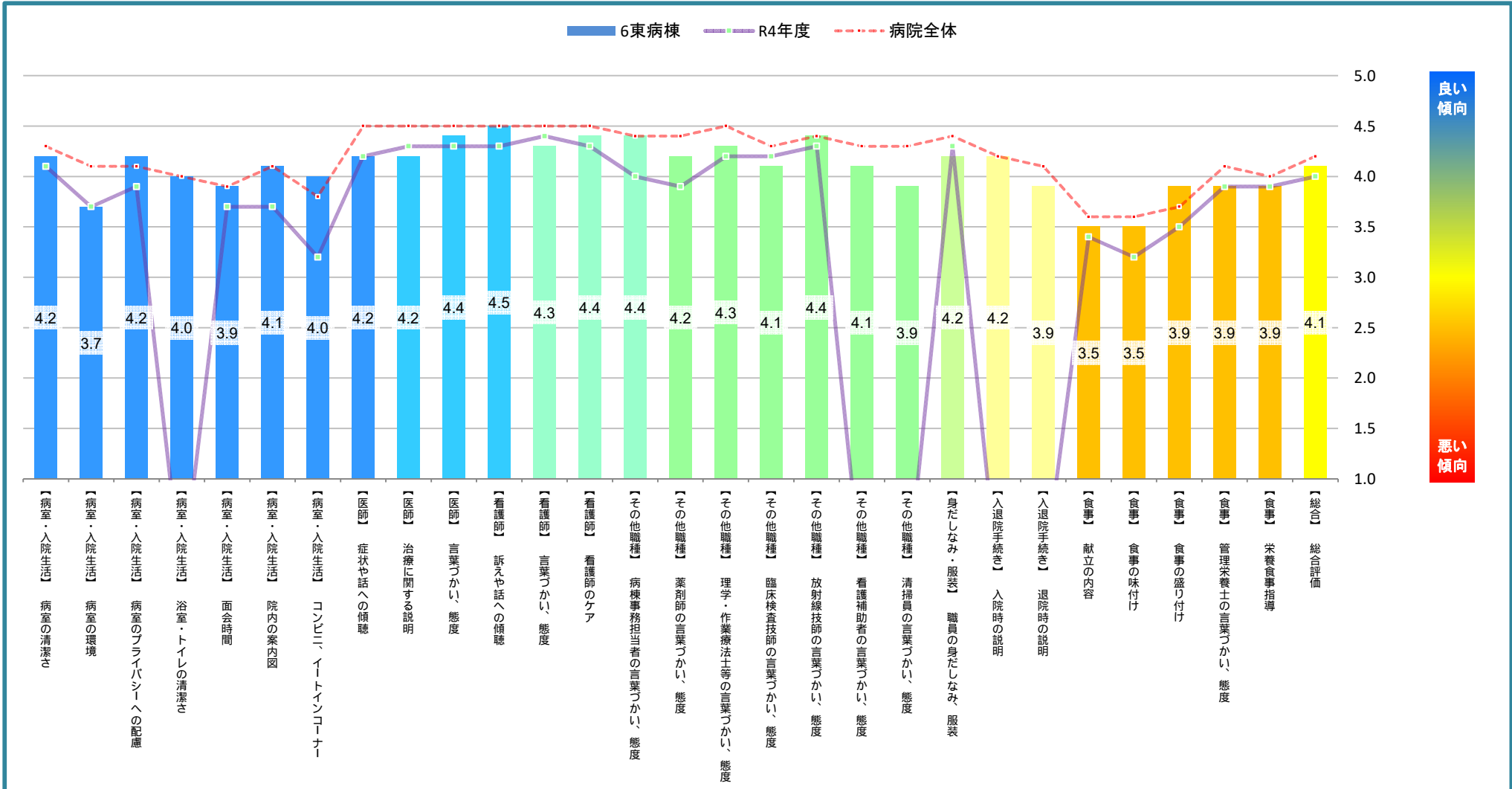
調査結果② 満足度

6東病棟

各設問の平均満足度
4.1

●調査結果 - 満足度

回答結果を数値化（非常に満足：5点、満足：4点、どちらともいえない：3点、やや不満：2点、不満：1点）した平均点を表示しています。



※病院全体・・・病院全体の満足度

調査結果③ 結果一覧（病室・入院生活～身だしなみ・服装）

6東病棟

	非常に満足	満足	どちらともいえない	やや不満	不満	無回答	有効回答数	6東病棟		R4年度		前回差異		
	そう思う	まあそう思う	どちらともいえない	あまりそう思わない	そう思わない			満足率	満足度	満足率	満足度	満足率	満足度	
	5点	4点	3点	2点	1点									
病室は清潔で、快適でしたか。	8	10	3	-	-	-	21	85.7%	4.2	100.0%	4.1	▼▲14.3%	↔	0.1
病室の環境(冷暖房・照明等)設定はいかがでしたか。	3	12	3	3	-	-	21	71.4%	3.7	77.3%	3.7	▼▲5.9%	→	-
病室のプライバシーへの配慮は十分でしたか。	6	11	3	-	-	1	20	85.0%	4.2	81.8%	3.9	↗ 3.2%	↗	0.3
浴室やトイレは清潔で、快適でしたか。	7	10	2	2	-	-	21	81.0%	4.0	-	-	-	-	-
面会時間の設定は適切でしたか。	5	11	4	-	1	-	21	76.2%	3.9	60.0%	3.7	↑ 16.2%	↗	0.2
院内の案内図についてはいかがでしたか。	11	-	9	-	-	1	20	55.0%	4.1	40.0%	3.7	↑ 15.0%	↗	0.4
コンビニ・イトインコーナーについてはいかがでしたか。	4	11	5	-	-	1	20	75.0%	4.0	41.2%	3.2	↑ 33.8%	↑	0.8
病室・入院生活 合計	44	65	29	5	1	3	144	75.7%	4.0	68.6%	3.7	↑ 7.1%	↗	0.3
あなたを担当した医師は、あなたの症状に関する訴えや話しを聞いてくれますか。	9	9	2	1	-	-	21	85.7%	4.2	90.9%	4.2	▼▲5.2%	→	-
医師は、治療に関する説明を、分かりやすく説明してくれますか。	8	10	2	1	-	-	21	85.7%	4.2	95.5%	4.3	▼▲9.8%	↘	▲0.1
医師の言葉使い、態度はいかがですか。	8	11	1	-	-	1	20	95.0%	4.4	86.4%	4.3	↑ 8.6%	↗	0.1
医師 合計	25	30	5	2	-	1	62	88.7%	4.3	90.9%	4.3	↘▲2.2%	→	-
看護師は、あなたの訴えや話をよく聞いてくれますか。	11	8	1	-	-	1	20	95.0%	4.5	100.0%	4.3	▼▲5.0%	↗	0.2
看護師の言葉使い、態度はいかがですか。	8	12	1	-	-	-	21	95.2%	4.3	95.5%	4.4	↘▲0.3%	↘	▲0.1
看護師の行うケア(日常生活のお手伝い)はいかがですか。	9	11	1	-	-	-	21	95.2%	4.4	95.2%	4.3	→	-	0.1
看護師 合計	28	31	3	-	-	1	62	95.2%	4.4	96.9%	4.3	↘▲1.7%	↗	0.1
病棟の事務担当者の言葉使い、態度はいかがですか。	9	9	2	-	-	1	20	90.0%	4.4	76.2%	4.0	↑ 13.8%	↗	0.4
薬剤師の言葉使い、態度はいかがですか。	6	8	3	-	-	4	17	82.4%	4.2	70.6%	3.9	↑ 11.8%	↗	0.3
理学療法士、作業療法士、言語聴覚士の言葉使い、態度はいかがですか。	4	6	1	-	-	10	11	90.9%	4.3	72.7%	4.2	↑ 18.2%	↗	0.1
臨床検査技師の言葉使い、態度はいかがですか。	2	6	1	-	-	12	9	88.9%	4.1	82.4%	4.2	↑ 6.5%	↘	▲0.1
放射線技師の言葉使い、態度はいかがですか。	8	11	1	-	-	1	20	95.0%	4.4	84.2%	4.3	↑ 10.8%	↗	0.1
看護補助者の言葉遣い、態度はいかがですか。	5	12	2	1	-	1	20	85.0%	4.1	-	-	-	-	-
清掃員の言葉遣い、態度はいかがですか。	4	10	6	-	-	1	20	70.0%	3.9	-	-	-	-	-
その他職種 合計	38	62	16	1	-	30	117	85.5%	4.2	77.6%	4.1	↑ 7.9%	↗	0.1
当職員の身だしなみ・服装は適切ですか。	5	13	2	-	-	1	20	90.0%	4.2	85.7%	4.3	↗ 4.3%	↘	▲0.1
身だしなみ・服装 合計	5	13	2	-	-	1	20	90.0%	4.2	85.7%	4.3	↗ 4.3%	↘	▲0.1

有効回答数・・・「無回答」を除く回答数の合計

満足率・・・回答数計のうち、「非常に満足」、「満足」と答えた数の割合。

満足度・・・各設問の回答項目を数値化(非常に満足:5点、満足:4点、どちらともいえない:3点、やや不満:2点、不満:1点)した値の平均(合計点数を有効回答数で割った値)

調査結果③ 結果一覧（食事～総合）

6東病棟

	非常に満足	満足	どちらともいえない	やや不満	不満	無回答	有効回答数	6東病棟		R4年度		前回差異			
	そう思う	まあそう思う	どちらともいえない	あまりそう思わない	そう思わない			満足率	満足度	満足率	満足度	満足率	満足度		
	5点	4点	3点	2点	1点										
入院時の説明・手続はわかりやすかったですか。	7	10	3	-	-	1	20	85.0%	4.2	-	-	-	-		
退院時の説明・手続はわかりやすかったですか。	3	8	4	-	-	6	15	73.3%	3.9	-	-	-	-		
入退院手続き 合計	10	18	7	-	-	7	35	80.0%	4.1	-	-	-	-		
治療食の献立の内容はいかがですか。	3	8	8	1	1	-	21	52.4%	3.5	50.0%	3.4	↔	2.4%	↔	0.1
食事の味付けはいかがですか。	3	8	7	2	1	-	21	52.4%	3.5	31.8%	3.2	↑	20.6%	↔	0.3
食事の盛り付けはいかがですか。	4	11	5	1	-	-	21	71.4%	3.9	50.0%	3.5	↑	21.4%	↔	0.4
管理栄養士の言葉使い、態度はいかがですか。	4	7	5	-	-	5	16	68.8%	3.9	58.8%	3.9	↑	10.0%	→	-
栄養食事指導は理解できましたか。	2	4	3	-	-	12	9	66.7%	3.9	64.3%	3.9	↔	2.4%	→	-
食事 合計	16	38	28	4	2	17	88	61.4%	3.7	49.5%	3.5	↑	11.9%	↔	0.2
全体として、当病院に満足していますか。	5	11	2	1	-	2	19	84.2%	4.1	81.0%	4.0	↔	3.2%	↔	0.1
総合 合計	5	11	2	1	-	2	19	84.2%	4.1	81.0%	4.0	↔	3.2%	↔	0.1

有効回答数・・・「無回答」を除く回答数の合計

満足率・・・回答数計のうち、「非常に満足」、「満足」と答えた数の割合。

満足度・・・各設問の回答項目を数値化（非常に満足：5点、満足：4点、どちらともいえない：3点、やや不満：2点、不満：1点）した値の平均（合計点数を有効回答数で割った値）

調査結果① カテゴリ別の満足率

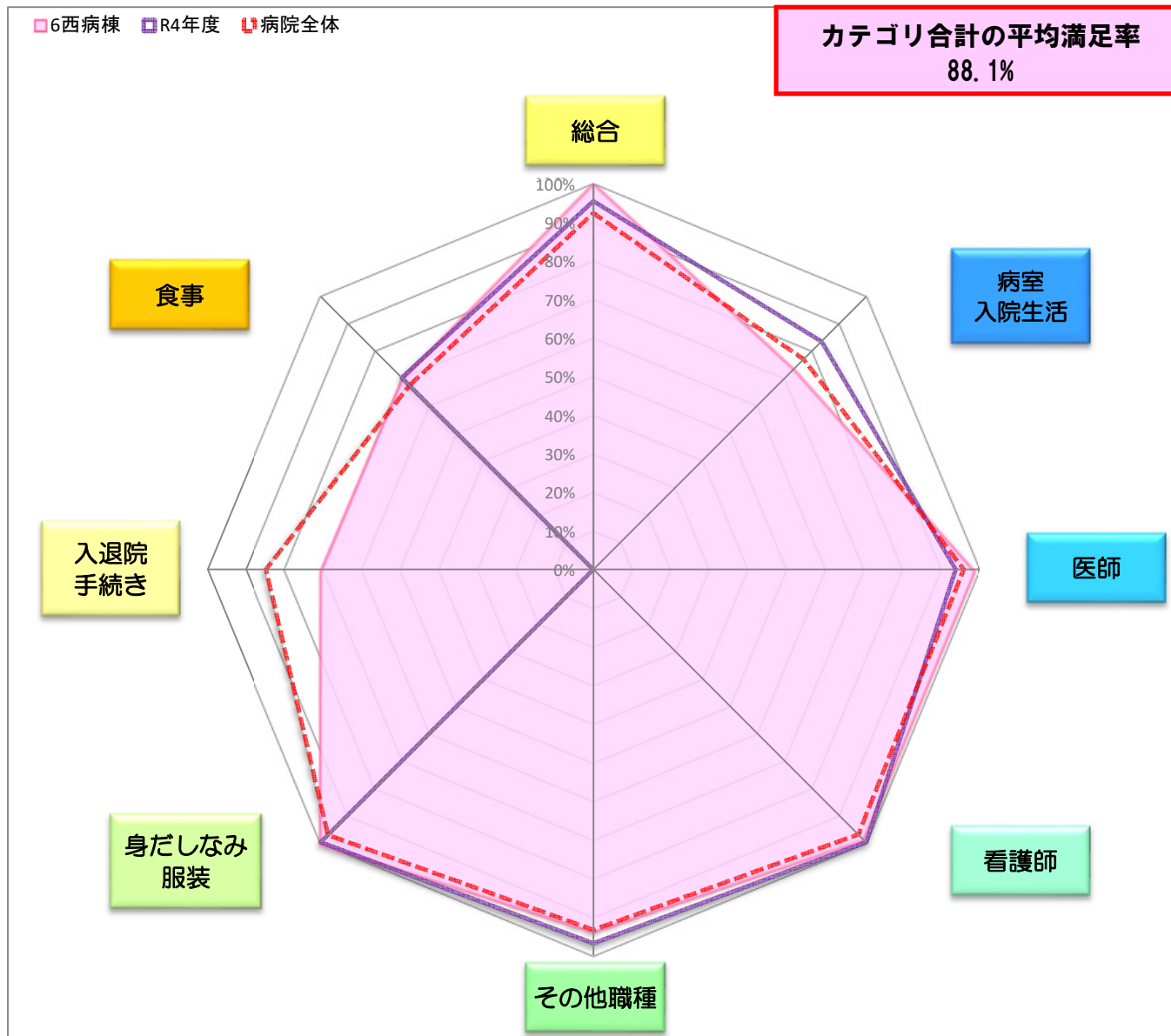
6西病棟

カテゴリ合計の平均満足率
88.1%

●調査結果 - 満足率

各カテゴリ毎合計の「非常に満足」、「満足」と答えた回答数の割合を表示しています。

カテゴリ合計の満足率	
総合 前回 (R4年度) (病院全体)	100.0% (95.5%) (92.4%)
病室・入院生活 前回 (R4年度) (病院全体)	73.5% (83.6%) (77.1%)
医師 前回 (R4年度) (病院全体)	98.6% (93.9%) (96.0%)
看護師 前回 (R4年度) (病院全体)	98.6% (100.0%) (97.1%)
その他職種 前回 (R4年度) (病院全体)	93.8% (96.9%) (93.4%)
身だしなみ・服装 前回 (R4年度) (病院全体)	100.0% (100.0%) (97.3%)
入退院手続き 前回 (R4年度) (病院全体)	70.6% (84.9%) (70.3%)
食事 前回 (R4年度) (病院全体)	70.0% (70.3%) (67.5%)



※病院全体・・・病院全体の満足率

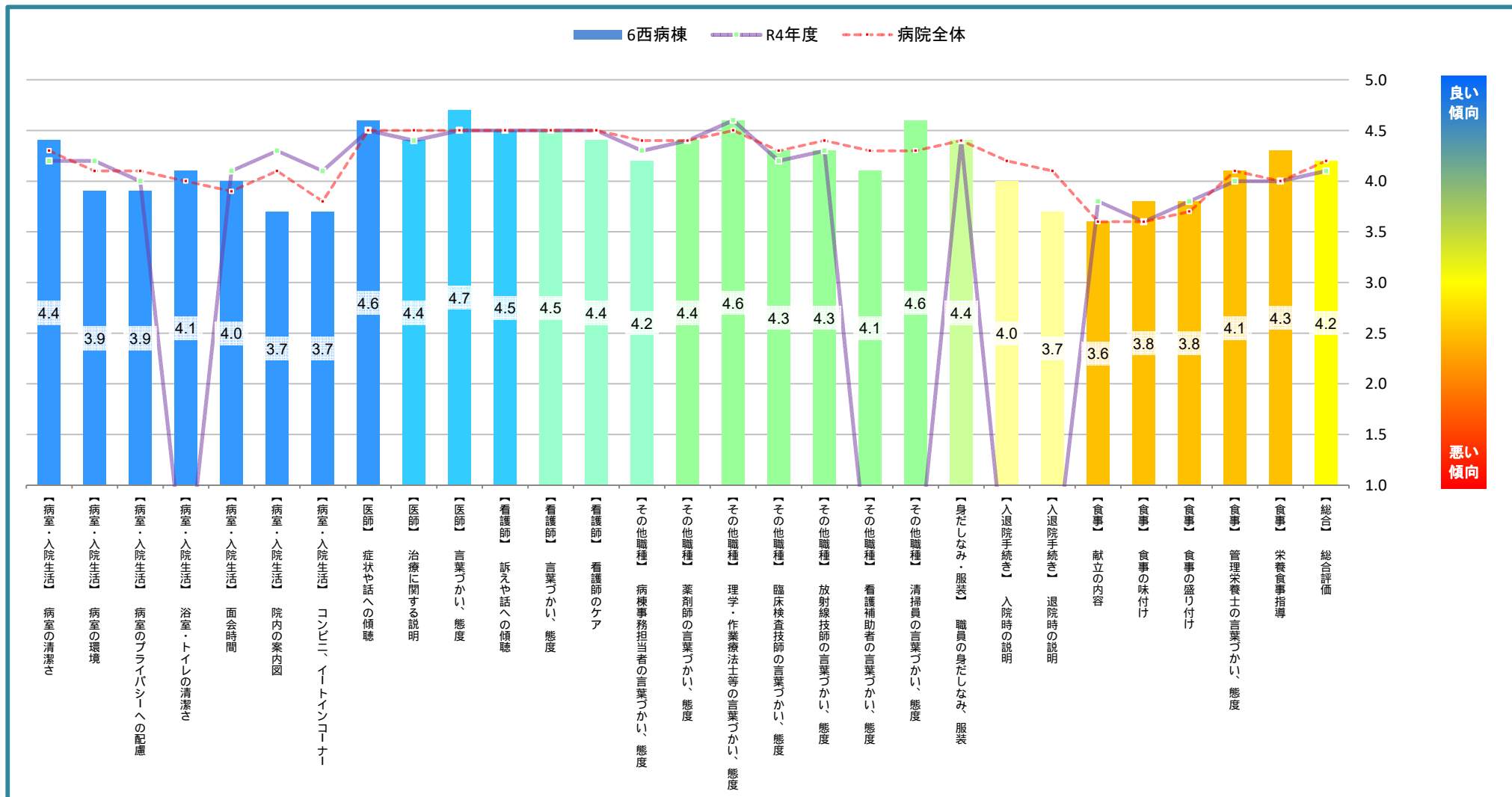
調査結果② 満足度

6西病棟

各設問の平均満足度
4.2

●調査結果 - 満足度

回答結果を数値化（非常に満足：5点、満足：4点、どちらともいえない：3点、やや不満：2点、不満：1点）した平均点を表示しています。



※病院全体・・・病院全体の満足度

調査結果③ 結果一覧（病室・入院生活～身だしなみ・服装）

6西病棟

	非常に満足	満足	どちらともいえない	やや不満	不満	無回答	有効回答数	6西病棟		R4年度		前回差異			
	5点	4点	3点	2点	1点			満足率	満足度	満足率	満足度	満足率	満足度		
	5点	4点	3点	2点	1点			満足率	満足度	満足率	満足度	満足率	満足度		
病室は清潔で、快適でしたか。	11	12	2	-	-	1	25	92.0%	4.4	95.7%	4.2	▲3.7%	↔	0.2	
病室の環境(冷暖房・照明等)設定はいかがでしたか。	6	14	3	3	-	-	26	76.9%	3.9	91.3%	4.2	▼▲14.4%	↘	▲0.3	
病室のプライバシーへの配慮は十分でしたか。	6	13	6	1	-	-	26	73.1%	3.9	87.0%	4.0	▼▲13.9%	↘	▲0.1	
浴室やトイレは清潔で、快適でしたか。	6	17	1	1	-	1	25	92.0%	4.1	-	-	-	-	-	
面会時間の設定は適切でしたか。	8	8	6	1	-	3	23	69.6%	4.0	66.7%	4.1	↗	2.9%	↘	▲0.1
院内の案内図についてはいかがでしたか。	9	-	12	-	1	4	22	40.9%	3.7	63.6%	4.3	▼▲22.7%	▼	▲0.6	
コンビニ・イトインコーナーについてはいかがでしたか。	1	14	8	-	-	3	23	65.2%	3.7	89.5%	4.1	▼▲24.3%	↘	▲0.4	
病室・入院生活 合計	47	78	38	6	1	12	170	73.5%	4.0	83.6%	4.2	▼▲10.1%	↘	▲0.2	
あなたを担当した医師は、あなたの症状に関する訴えや話しを聞いてくれますか。	14	11	-	-	-	1	25	100.0%	4.6	95.5%	4.5	↗	4.5%	↗	0.1
医師は、治療に関する説明を、分かりやすく説明してくれますか。	11	11	1	-	-	3	23	95.7%	4.4	90.9%	4.4	↗	4.8%	→	-
医師の言葉使い、態度はいかがですか。	16	8	-	-	-	2	24	100.0%	4.7	95.5%	4.5	↗	4.5%	↗	0.2
医師 合計	41	30	1	-	-	6	72	98.6%	4.6	93.9%	4.5	↗	4.7%	↗	0.1
看護師は、あなたの訴えや話をよく聞いてくれますか。	13	11	-	-	-	2	24	100.0%	4.5	100.0%	4.5	→	-	→	-
看護師の言葉使い、態度はいかがですか。	12	13	-	-	-	1	25	100.0%	4.5	100.0%	4.5	→	-	→	-
看護師の行うケア(日常生活のお手伝い)はいかがですか。	13	11	-	1	-	1	25	96.0%	4.4	100.0%	4.5	↘	▲4.0%	↘	▲0.1
看護師 合計	38	35	-	1	-	4	74	98.6%	4.5	100.0%	4.5	↘	▲1.4%	→	-
病棟の事務担当者の言葉使い、態度はいかがですか。	7	14	2	-	-	3	23	91.3%	4.2	95.2%	4.3	↘	▲3.9%	↘	▲0.1
薬剤師の言葉使い、態度はいかがですか。	9	11	1	-	-	5	21	95.2%	4.4	95.0%	4.4	↗	0.2%	→	-
理学療法士、作業療法士、言語聴覚士の言葉使い、態度はいかがですか。	13	8	-	-	-	5	21	100.0%	4.6	100.0%	4.6	→	-	→	-
臨床検査技師の言葉使い、態度はいかがですか。	6	15	-	-	-	5	21	100.0%	4.3	92.9%	4.2	↑	7.1%	↗	0.1
放射線技師の言葉使い、態度はいかがですか。	8	16	1	-	-	1	25	96.0%	4.3	100.0%	4.3	↘	▲4.0%	→	-
看護補助者の言葉遣い、態度はいかがですか。	8	11	6	-	-	1	25	76.0%	4.1	-	-	-	-	-	
清掃員の言葉遣い、態度はいかがですか。	14	11	-	-	-	1	25	100.0%	4.6	-	-	-	-	-	
その他職種 合計	65	86	10	-	-	21	161	93.8%	4.3	96.9%	4.4	↘	▲3.1%	↘	▲0.1
当職員の身だしなみ・服装は適切ですか。	11	14	-	-	-	1	25	100.0%	4.4	100.0%	4.4	→	-	→	-
身だしなみ・服装 合計	11	14	-	-	-	1	25	100.0%	4.4	100.0%	4.4	→	-	→	-

有効回答数・・・「無回答」を除く回答数の合計

満足率・・・回答数計のうち、「非常に満足」、「満足」と答えた数の割合。

満足度・・・各設問の回答項目を数値化(非常に満足:5点、満足:4点、どちらともいえない:3点、やや不満:2点、不満:1点)した値の平均(合計点数を有効回答数で割った値)

調査結果③ 結果一覧（食事～総合）

6西病棟

	非常に満足	満足	どちらともいえない	やや不満	不満	無回答	有効回答数	6西病棟		R4年度		前回差異	
	そう思う	まあそう思う	どちらともいえない	あまりそう思わない	そう思わない			満足率	満足度	満足率	満足度	満足率	満足度
	5点	4点	3点	2点	1点								
入院時の説明・手続はわかりやすかったですか。	7	12	6	-	-	1	25	76.0%	4.0	-	-	-	-
退院時の説明・手続はわかりやすかったですか。	1	4	4	-	-	17	9	55.6%	3.7	-	-	-	-
入退院手続き 合計	8	16	10	-	-	18	34	70.6%	3.9	-	-	-	-
治療食の献立の内容はいかがですか。	3	13	6	4	-	-	26	61.5%	3.6	63.6%	3.8	📉▲2.1%	📉▲0.2
食事の味付けはいかがですか。	4	14	7	1	-	-	26	69.2%	3.8	59.1%	3.6	📈▲10.1%	📈▲0.2
食事の盛り付けはいかがですか。	5	11	9	1	-	-	26	61.5%	3.8	72.7%	3.8	📉▲11.2%	📈➡
管理栄養士の言葉使い、態度はいかがですか。	3	10	2	-	-	11	15	86.7%	4.1	83.3%	4.0	📈▲3.4%	📈▲0.1
栄養食事指導は理解できましたか。	2	5	-	-	-	19	7	100.0%	4.3	85.7%	4.0	📈▲14.3%	📈▲0.3
食事 合計	17	53	24	6	-	30	100	70.0%	3.8	70.3%	3.8	📉▲0.3%	📈➡
全体として、当病院に満足していますか。	6	19	-	-	-	1	25	100.0%	4.2	95.5%	4.1	📈▲4.5%	📈▲0.1
総合 合計	6	19	-	-	-	1	25	100.0%	4.2	95.5%	4.1	📈▲4.5%	📈▲0.1

有効回答数・・・「無回答」を除く回答数の合計

満足率・・・回答数計のうち、「非常に満足」、「満足」と答えた数の割合。

満足度・・・各設問の回答項目を数値化（非常に満足：5点、満足：4点、どちらともいえない：3点、やや不満：2点、不満：1点）した値の平均（合計点数を有効回答数で割った値）

調査結果① カテゴリ別の満足率

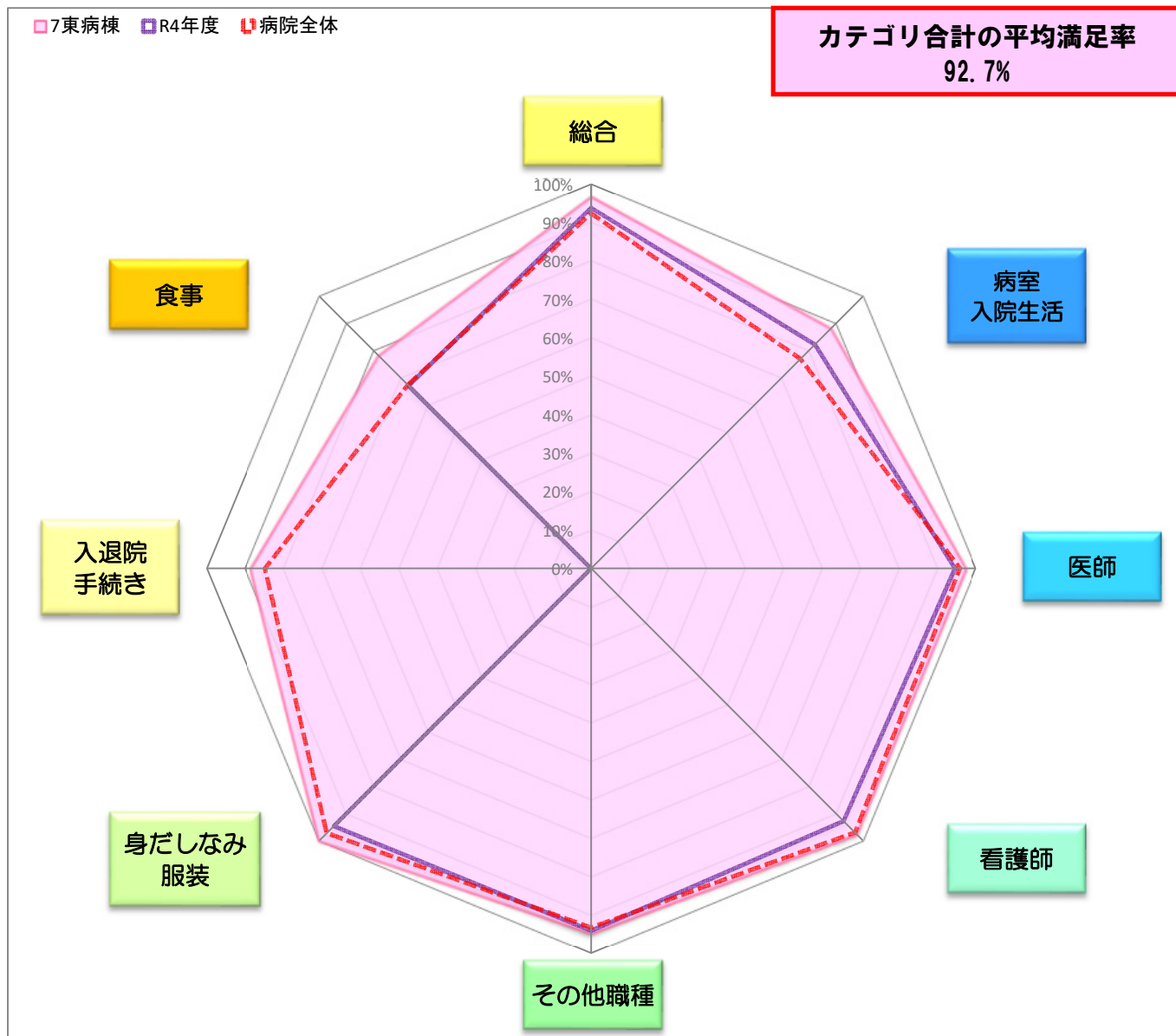
7東病棟

カテゴリ合計の平均満足率
92.7%

●調査結果 - 満足率

各カテゴリ毎合計の「非常に満足」、「満足」と答えた回答数の割合を表示しています。

カテゴリ合計の満足率	
総合 前回 (R4年度) (病院全体)	96.6% (93.8%) (92.4%)
病室・入院生活 前回 (R4年度) (病院全体)	88.2% (82.4%) (77.1%)
医師 前回 (R4年度) (病院全体)	97.6% (94.7%) (96.0%)
看護師 前回 (R4年度) (病院全体)	97.6% (92.9%) (97.1%)
その他職種 前回 (R4年度) (病院全体)	94.8% (94.2%) (93.4%)
身だしなみ・服装 前回 (R4年度) (病院全体)	100.0% (94.7%) (97.3%)
入退院手続き 前回 (R4年度) (病院全体)	88.5% (84.9%) (84.9%)
食事 前回 (R4年度) (病院全体)	78.2% (67.2%) (67.5%)



※病院全体・・・病院全体の満足率

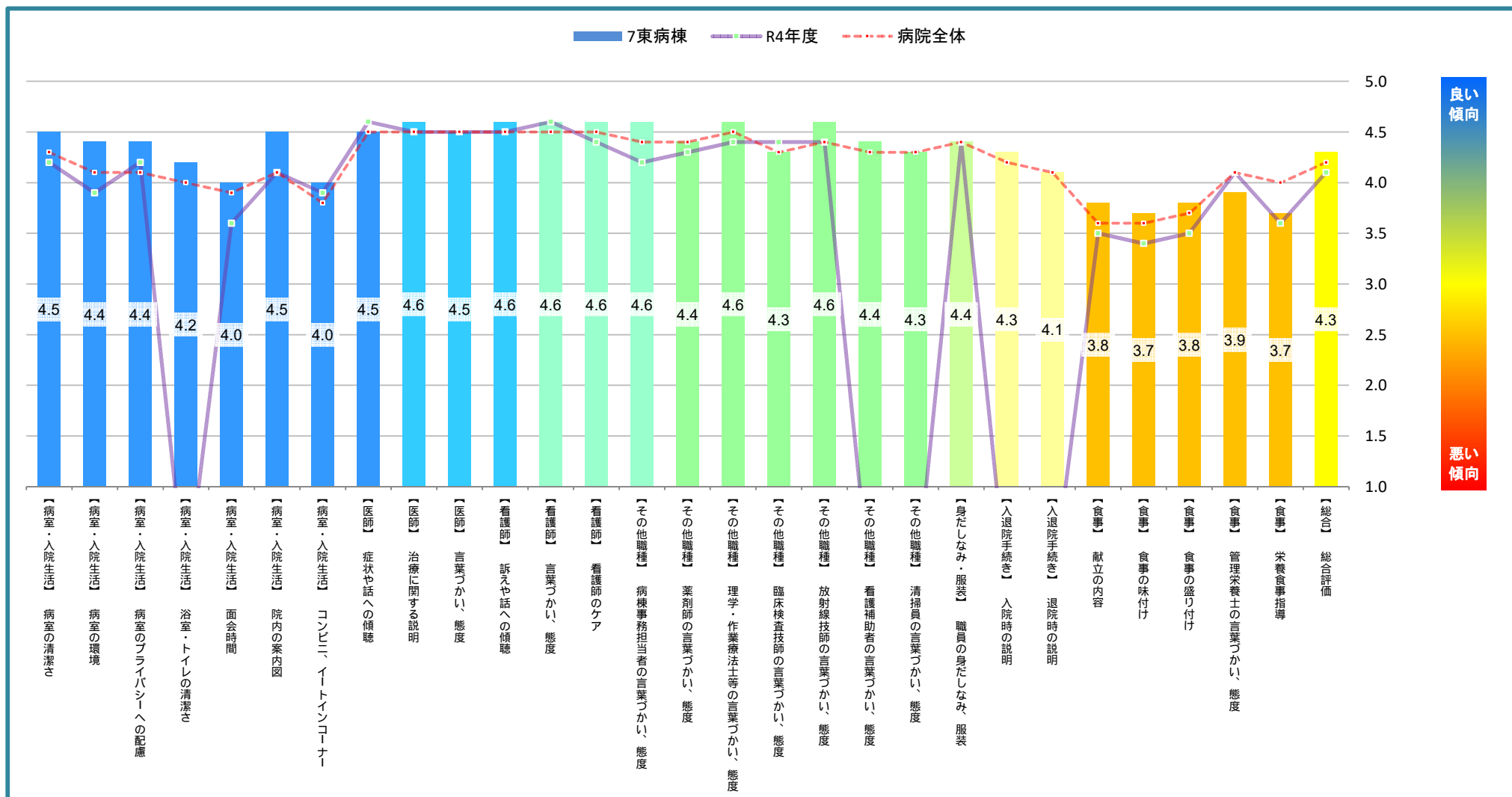
調査結果② 満足度

7東病棟

●調査結果 - 満足度

回答結果を数値化（非常に満足：5点、満足：4点、どちらともいえない：3点、やや不満：2点、不満：1点）した平均点を表示しています。

各設問の平均満足度
4.3



※病院全体・・・病院全体の満足度

調査結果③ 結果一覧（病室・入院生活～身だしなみ・服装）

7東病棟

	非常に満足	満足	どちらともいえない	やや不満	不満	無回答	有効回答数	7東病棟		R4年度		前回差異			
	5点	4点	3点	2点	1点			満足率	満足度	満足率	満足度	満足率	満足度		
	5点	4点	3点	2点	1点			満足率	満足度	満足率	満足度	満足率	満足度		
病室は清潔で、快適でしたか。	14	15	-	-	-	-	29	100.0%	4.5	100.0%	4.2	→	-	↔	0.3
病室の環境(冷暖房・照明等)設定はいかがでしたか。	16	11	-	1	1	-	29	93.1%	4.4	84.2%	3.9	↑	8.9%	↑	0.5
病室のプライバシーへの配慮は十分でしたか。	12	17	-	-	-	-	29	100.0%	4.4	94.7%	4.2	↑	5.3%	↔	0.2
浴室やトイレは清潔で、快適でしたか。	8	19	2	-	-	-	29	93.1%	4.2	-	-	-	-	-	-
面会時間の設定は適切でしたか。	11	8	4	4	-	2	27	70.4%	4.0	55.6%	3.6	↑	14.8%	↔	0.4
院内の案内図についてはいかがでしたか。	21	-	5	-	1	2	27	77.8%	4.5	52.9%	4.1	↑	24.9%	↔	0.4
コンビニ・イトインコーナーについてはいかがでしたか。	6	14	4	1	-	4	25	80.0%	4.0	88.9%	3.9	↓	▲8.9%	↔	0.1
病室・入院生活 合計	88	84	15	6	2	8	195	88.2%	4.3	82.4%	4.0	↑	5.8%	↔	0.3
あなたを担当した医師は、あなたの症状に関する訴えや話しを聞いてくれますか。	14	12	1	-	-	2	27	96.3%	4.5	100.0%	4.6	↘	▲3.7%	↘	▲0.1
医師は、治療に関する説明を、分かりやすく説明してくれますか。	16	11	-	-	-	2	27	100.0%	4.6	89.5%	4.5	↑	10.5%	↔	0.1
医師の言葉使い、態度はいかがですか。	16	11	-	1	-	1	28	96.4%	4.5	94.7%	4.5	↔	1.7%	→	-
医師 合計	46	34	1	1	-	5	82	97.6%	4.5	94.7%	4.5	↔	2.9%	→	-
看護師は、あなたの訴えや話をよく聞いてくれますか。	18	9	1	-	-	1	28	96.4%	4.6	94.7%	4.5	↔	1.7%	↔	0.1
看護師の言葉使い、態度はいかがですか。	17	11	-	-	-	1	28	100.0%	4.6	94.7%	4.6	↑	5.3%	→	-
看護師の行うケア(日常生活のお手伝い)はいかがですか。	17	10	1	-	-	1	28	96.4%	4.6	88.9%	4.4	↑	7.5%	↔	0.2
看護師 合計	52	30	2	-	-	3	84	97.6%	4.6	92.9%	4.5	↔	4.7%	↔	0.1
病棟の事務担当者の言葉使い、態度はいかがですか。	16	10	1	-	-	2	27	96.3%	4.6	88.9%	4.2	↑	7.4%	↔	0.4
薬剤師の言葉使い、態度はいかがですか。	9	12	1	-	-	7	22	95.5%	4.4	92.3%	4.3	↔	3.2%	↔	0.1
理学療法士、作業療法士、言語聴覚士の言葉使い、態度はいかがですか。	3	2	-	-	-	24	5	100.0%	4.6	100.0%	4.4	→	-	↔	0.2
臨床検査技師の言葉使い、態度はいかがですか。	7	12	1	-	-	9	20	95.0%	4.3	93.3%	4.4	↔	1.7%	↘	▲0.1
放射線技師の言葉使い、態度はいかがですか。	15	9	1	-	-	4	25	96.0%	4.6	100.0%	4.4	↘	▲4.0%	↔	0.2
看護補助者の言葉遣い、態度はいかがですか。	13	14	1	-	-	1	28	96.4%	4.4	-	-	-	-	-	-
清掃員の言葉遣い、態度はいかがですか。	12	13	3	-	-	1	28	89.3%	4.3	-	-	-	-	-	-
その他職種 合計	75	72	8	-	-	48	155	94.8%	4.4	94.2%	4.3	↔	0.6%	↔	0.1
当職員の身だしなみ・服装は適切ですか。	11	17	-	-	-	1	28	100.0%	4.4	94.7%	4.4	↑	5.3%	→	-
身だしなみ・服装 合計	11	17	-	-	-	1	28	100.0%	4.4	94.7%	4.4	↑	5.3%	→	-

有効回答数・・・「無回答」を除く回答数の合計

満足率・・・回答数計のうち、「非常に満足」、「満足」と答えた数の割合。

満足度・・・各設問の回答項目を数値化（非常に満足：5点、満足：4点、どちらともいえない：3点、やや不満：2点、不満：1点）した値の平均（合計点数を有効回答数で割った値）

調査結果③ 結果一覧（食事～総合）

7東病棟

	非常に満足	満足	どちらともいえない	やや不満	不満	無回答	有効回答数	7東病棟		R4年度		前回差異	
	5点	4点	3点	2点	1点			満足率	満足度	満足率	満足度	満足率	満足度
	5点	4点	3点	2点	1点			満足率	満足度	満足率	満足度	満足率	満足度
入院時の説明・手続はわかりやすかったですか。	12	15	2	-	-	-	29	93.1%	4.3	-	-	-	-
退院時の説明・手続はわかりやすかったですか。	7	12	4	-	-	6	23	82.6%	4.1	-	-	-	-
入退院手続き 合計	19	27	6	-	-	6	52	88.5%	4.3	-	-	-	-
治療食の献立の内容はいかがですか。	2	22	3	2	-	-	29	82.8%	3.8	60.0%	3.5	↑ 22.8%	↔ 0.3
食事の味付けはいかがですか。	4	17	2	6	-	-	29	72.4%	3.7	62.5%	3.4	↑ 9.9%	↔ 0.3
食事の盛り付けはいかがですか。	2	20	5	1	-	1	28	78.6%	3.8	56.3%	3.5	↑ 22.3%	↔ 0.3
管理栄養士の言葉使い、態度はいかがですか。	2	13	1	1	-	12	17	88.2%	3.9	91.7%	4.1	↓ ▲ 3.5%	↔ ▲ 0.2
栄養食事指導は理解できましたか。	2	2	2	1	-	22	7	57.1%	3.7	80.0%	3.6	↓ ▲ 22.9%	↔ 0.1
食事 合計	12	74	13	11	-	35	110	78.2%	3.8	67.2%	3.6	↑ 11.0%	↔ 0.2
全体として、当病院に満足していますか。	11	17	1	-	-	-	29	96.6%	4.3	93.8%	4.1	↔ 2.8%	↔ 0.2
総合 合計	11	17	1	-	-	-	29	96.6%	4.3	93.8%	4.1	↔ 2.8%	↔ 0.2

有効回答数・・・「無回答」を除く回答数の合計

満足率・・・回答数計のうち、「非常に満足」、「満足」と答えた数の割合。

満足度・・・各設問の回答項目を数値化（非常に満足：5点、満足：4点、どちらともいえない：3点、やや不満：2点、不満：1点）した値の平均（合計点数を有効回答数で割った値）